

Erhebungsbogen

B

Projekt	Biotopkartierung Hamburg		Interne Nr.	83443
			DK5 DK5-GK	5842
Handlungsbedarf	Nein		DK5 - Name	Schnelsen-West
Bearbeitung	TUC	Kopie	Nein	Biotop-Nr. alt
Räumliche Abbildung	Fläche			Kartierung
Anzahl Abschnitte	1			01.10.2014
				Fläche / Länge [m²/m]
				5353,8934
				Breite (lineare Abb.) [m]

Gesetzlicher Schutz **kein gesetzl. Schutz** **kein gesetzlich geschütztes Biotop** **Schutz nur teilweise** **Nein**

Gesamtbewertung	6	Wertvoll
– Alter	5	Biotop mittleren Alters, 20 bis 50 Jahre
– Belastungsgrad	5	Flächenhaft mittlere oder örtlich starke Belastung
– Ökolog. Funktion	6	Hohe Bedeutung in einem Biotopkomplex, für den lokalen Biotopverbund oder als Puffer
– Seltenheit	5	Seltener Biotoptyp, floristisch stark verarmt, ohne seltener Pflges. od. verbr. artenreicher Biotoptyp

Bestandsbeschreibung

Gehölzbestand auf der Autobahnböschung an der A23

Die Baumschicht besteht aus mittelalten Eichen, Birken, Hainbuchen, Feldahorn und Bergahorn. Die Strauchschicht ist nur teilweise vorhanden und wird von Feldahorn, Liguster, Rosen und Hainbuche bestimmt. Am Fußweg wird die Strauchschicht zurückgeschnitten. Krautschicht ist nur etwas im Randbereich entwickelt.

Vorkommen an Biotoptypen

1	TF	Typ	HF	F.Anteil
2	BTYP	Biotoptyp		- gesetzl. Grundl.
3	Zusatz	Zusatz zum Biotoptypen		
4	LRT	Lebensraumtyp		
1	1		Ja	100 %
2	HGM	Naturnahes Gehölz mittlerer Standorte (2000)		
3	2	schwaches bis mittleres Baumholz, Brusthöhendurchmesser 13 - < 50 cm (2)		

Räumliche Lage

Lagebeschreibung	südlich der A23, nordwestlich der Halstenbeker Straße			
Nachbarnutzung/en	Autobahn, Fußweg, Straße, Abenteuerspielplatz			
Rechtswert (X)	558766	Hochwert (Y)	5942043	
Bezirk	Eimsbüttel	Naturraum	Harksheider Geestplatte (694.25)	
Stadtteil (OT-Nr.)	Eidelstedt (320)	Gemarkung	Schnelsen (308)	
Digitaler Grünplan	<input type="checkbox"/> Hafengesamtgebiet	<input type="checkbox"/> Ramsargebiet	<input type="checkbox"/> EG-Vogelschutzgeb.	<input type="checkbox"/>
Ausgleichsflächen	<input type="checkbox"/> Biosphärenreservat	<input type="checkbox"/> Nationalpark	<input type="checkbox"/>	<input type="checkbox"/>
NSG / ND / LSG				
FFH-GEBIET				
Wasserschutzgebiet	Eidelstedt/Stellingen [3 / Anteil: 100%]			

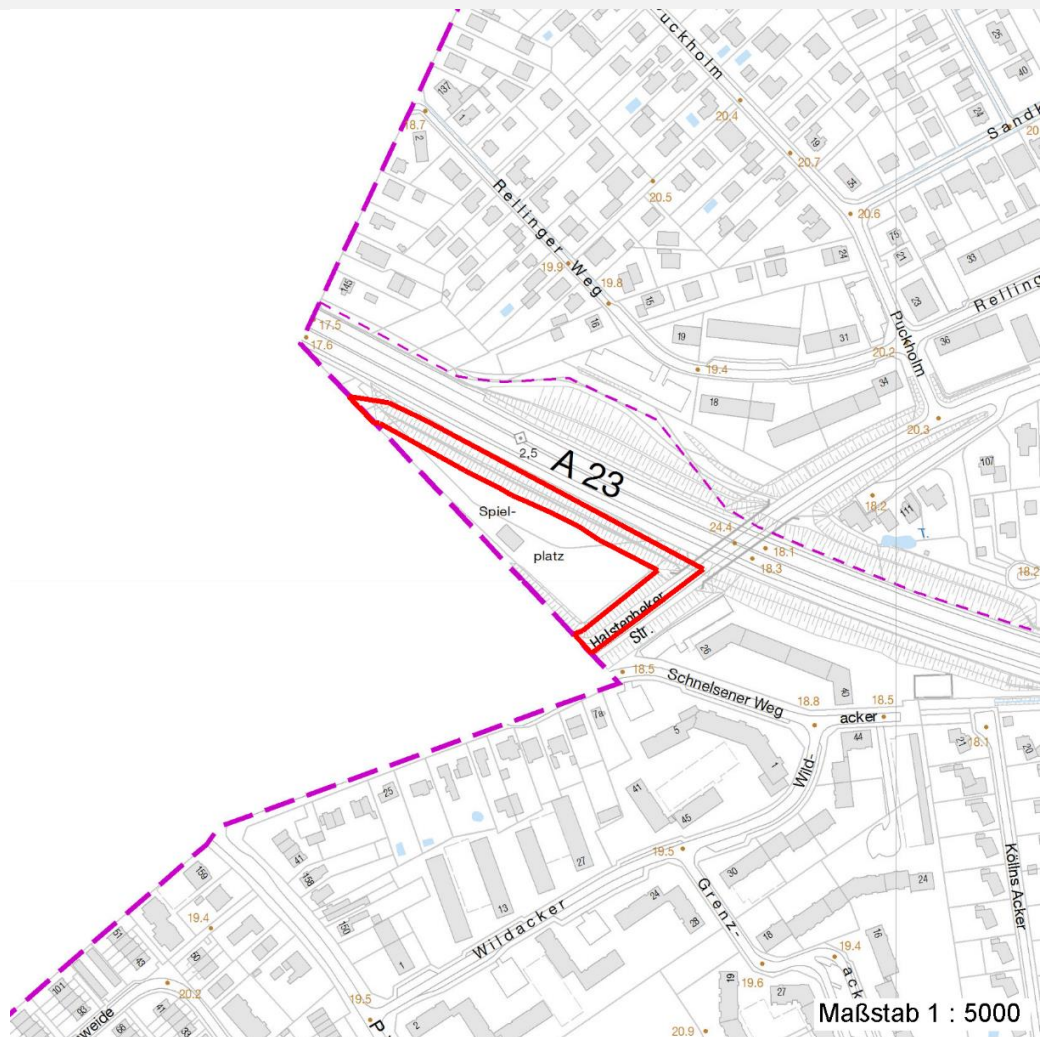
Erhebungsbogen

B

Projekt	Biotopkartierung Hamburg	Interne Nr.	83443
		DK5 DK5-GK	5842
Handlungsbedarf	Nein	DK5 - Name	Schnelsen-West
Bearbeitung	TUC	Biotop-Nr. alt	127
Räumliche Abbildung	Fläche	Kartierung	01.10.2014
Anzahl Abschnitte	1	Fläche / Länge [m²/m]	5353,8934
		Breite (lineare Abb.) [m]	

Räumliche Lage

Karte



Weitere Erhebungsbögen

Interne Nr.	Interne Nr. Zuordnung	DK5	Biotop-Nr.	Kartierung	Zuordnung	DK5 (GK)	Biotop-Nr. (alt)
83443	15180	5840	23	30.09.2006	<	5842	45

Zuordnung: N = nachfolgende Kartierung, K = weitere Kartierungen (zeitlich vorher oder nachher)

Foto

Interne Nr.	Index	Dateiname	Aufnahmerichtung
36681	0	5842_127_011014_1.JPG	
36682	0	5842_127_011014_2.JPG	

Projekt	Biotopkartierung Hamburg	Interne Nr.	83443
		DK5 DK5-GK	5842
Handlungsbedarf	Nein	DK5 - Name	Schnelsen-West
Bearbeitung	TUC	Biotop-Nr. alt	127
Räumliche Abbildung	Fläche	Kartierung	01.10.2014
Anzahl Abschnitte	1	Fläche / Länge [m²/m]	5353,8934
		Breite (lineare Abb.) [m]	

Foto

Fotodatei	5842_127_011014_1.JPG	Fotodatei	5842_127_011014_2.JPG
Bildbeschreibung	k.A.	Bildbeschreibung	k.A.
Aufnahmerichtung		Aufnahmerichtung	



Teilflächenbeschreibung

Teilflächentyp		Teilflächen-Nr.	1
Biotoptyp	Naturnahes Gehölz mittlerer Standorte (2000)	Biotoptyp	HGM
- Zusatz	schwaches bis mittleres Baumholz, Brusthöhendurchmesser 13 - < 50 cm (2)	- gesetzl. Grundl.	
FFH-LRT		FFH-LRT	
Beschreibung		Entw.potential LRT	
		Hauptfläche	Ja
		Flächenanteil	100 %
		FFH-Unters.Fläche	Nein
		Saatgutfläche	Nein

Weitere Angaben

Merkmal	Wert
Auswertung	
Gefährdung / Einflüsse	Autobahn angrenzend
Maßnahmen	Beibehalten der aktuellen Nutzung / Pflege - 1.2
Veg. - Deckg./Ant.	
Gesamt	100 %
1. Baumschicht	90 %
Strauchschicht	40 %
1. Krautschicht	10 %
Veg. - Höhe	
1. Baumschicht	18.00 m
Strauchschicht	3.00 m
1. Krautschicht	0.20 m

Projekt	Biotopkartierung Hamburg	Interne Nr.	83443
		DK5 DK5-GK	5842
Handlungsbedarf	Nein	DK5 - Name	Schnelsen-West
Bearbeitung	TUC	Biotop-Nr. alt	127
Räumliche Abbildung	Fläche	Kartierung	01.10.2014
Anzahl Abschnitte	1	Fläche / Länge [m²/m]	5353,8934
		Breite (lineare Abb.) [m]	

Zeigerwerte der Pflanzenartenliste (Auswertung)

Standort	Belichtung	halbsonnig bis halbschattig	6
Boden	Feuchte	mäßig feucht und wechselfeucht	5,6
	Stickstoff (N)	mäßig stickstoffarm bis stickstoffreich	6
	Reaktion	schwach basisch	7,5
Vegetation	Mahdverträglichkeit	nicht völlig schnittunverträglich aber sehr schnittempfindlich	1,5
Zeigerwerte	Futterwert		
	Wechselfeuchteanzeiger		0
	Giftpflanzen		0
	Überschw.anzeiger		1

Pflanzenartenliste

Gruppe / Pflanzenart	MS	M	W	Vs	St	PA	Ph	Sz	VS	V	G	cf	§	Rote Liste			
														HH	ND	SH	D
Tracheobionta (Gefäßpflanzen)																	
Acer campestre (Feld-Ahorn)	7	w		B1													
Acer campestre (Feld-Ahorn)	7	w		S													
Acer platanoides (Spitz-Ahorn)	7	w		S													
Acer pseudoplatanus (Berg-Ahorn)	7	w		B1													
Acer pseudoplatanus (Berg-Ahorn)	7	w		S													
Betula pendula (Hänge-Birke)	7	z		B1													
Carpinus betulus (Hainbuche)	7	w		B1													
Cornus sanguinea (Roter Hartriegel)	7	w		S													
Crataegus monogyna (Eingrifflicher Weißdorn)	7	w		S													
Quercus robur (Stiel-Eiche)	7	w		B1													
Rosa spec. (Rose)	7	w		S													
Salix alba (Silber-Weide)	7	w		B1													
										Anzahl Rote Liste Arten							
										Anzahl Arten 10							

MS: Mengensystem; M: Mengenangabe, W: Bewertung der Art (FFH-Monitoring), Vs: Vegetationsschicht, St: Status, PA: Autor Phänologie; Ph: Phänologie, Sz: Soziabilität, VS: Vitalitätssystem; V: Vitalität, G: Geschlecht, cf: unsichere Bestimmung, §: Schutz nach BNatSchG, HH: Rote Liste Hamburg, Nds: Rote Liste Niedersachsen, SH: Rote Liste Schleswig-Holstein, D: Rote Liste Deutschland