

# Erhebungsbogen

**B**

<b>Projekt</b>	Biotopkartierung Hamburg, Datenbestand aus FoxPro	<b>Interne Nr.</b>	15604
<b>Handlungsbedarf</b>	Nein	<b>DK5   DK5-GK</b>	<b>5842</b> 5844
<b>Bearbeitung</b>	MAU	<b>DK5 - Name</b>	Schnelsen-West
<b>Räumliche Abbildung</b>	Fläche	<b>Biotop-Nr.   alt</b>	<b>10</b> 12
<b>Anzahl Abschnitte</b>	1	<b>Kartierung</b>	15.08.1995
		<b>Fläche / Länge [m<sup>2</sup>/m]</b>	886,9887
		<b>Breite (lineare Abb.) [m]</b>	

**Gesetzlicher Schutz**      **\_ kein gesetzl. Schutz kein gesetzlich geschütztes Biotop**      **Schutz nur teilweise**      **Nein**

**Gesamtbewertung**      5      Noch wertvoll, gut entwicklungsfähig

- Alter
- Belastungsgrad
- Ökolog. Funktion
- Seltenheit

### Bestandsbeschreibung

Regenrückhaltebecken auf einer Verkehrsinsel an einer Bus-Endstation mit steiler Uferböschung. Das Becken ist von älteren Weiden und Schwarzerlen umstanden, die das Ufer stark beschatten. Es hat sich kaum naturnahe Ufervegetation ausgebildet, abgesehen von einzelnen Schilfbeständen. Auf dem Wasser befindet sich ein kleinerer Bestand der Weißen Seerose. Das Biotop liegt sehr isoliert und wird von Enten als Lebensraum genutzt.

Wertstufe 5 - noch wertvoll, gut entwicklungsfähig

Spezielle Nutzungen: als Regenrückhaltebecken

Nutzungsintensität: wenig gepflegt

Vorkommende Pflanzengesellschaften: keine

### Vorkommen an Biotoptypen

1	TF	Typ	HF	F.Anteil
2	BTYP	Biotoptyp		- gesetzl. Grundl.
3	Zusatz	Zusatz zum Biotoptypen		
4	LRT	Lebensraumtyp		
1	1		Ja	100 %
2	SXR	Rückhaltebecken, naturfern (2000)		

### Räumliche Lage

<b>Lagebeschreibung</b>	zwischen Kalvslohtwiete und Süntelstraße		
<b>Nachbarnutzung/en</b>			
<b>Rechtswert (X)</b>	559086	<b>Hochwert (Y)</b>	5942750
<b>Bezirk</b>	Eimsbüttel	<b>Naturraum</b>	Harksheider Geestplatte (694.25)
<b>Stadtteil (OT-Nr.)</b>	Schnelsen (319)	<b>Gemarkung</b>	Schnelsen (308)
<b>Digitaler Grünplan</b>	<input type="checkbox"/> Hafengesamtgebiet	<input type="checkbox"/> Ramsargebiet	<input type="checkbox"/> EG-Vogelschutzgeb. <input type="checkbox"/>
<b>Ausgleichsflächen</b>	<input type="checkbox"/> Biosphärenreservat	<input type="checkbox"/> Nationalpark	<input type="checkbox"/>
<b>NSG / ND / LSG</b>			
<b>FFH-GEBIET</b>			
<b>Wasserschutzgebiet</b>			

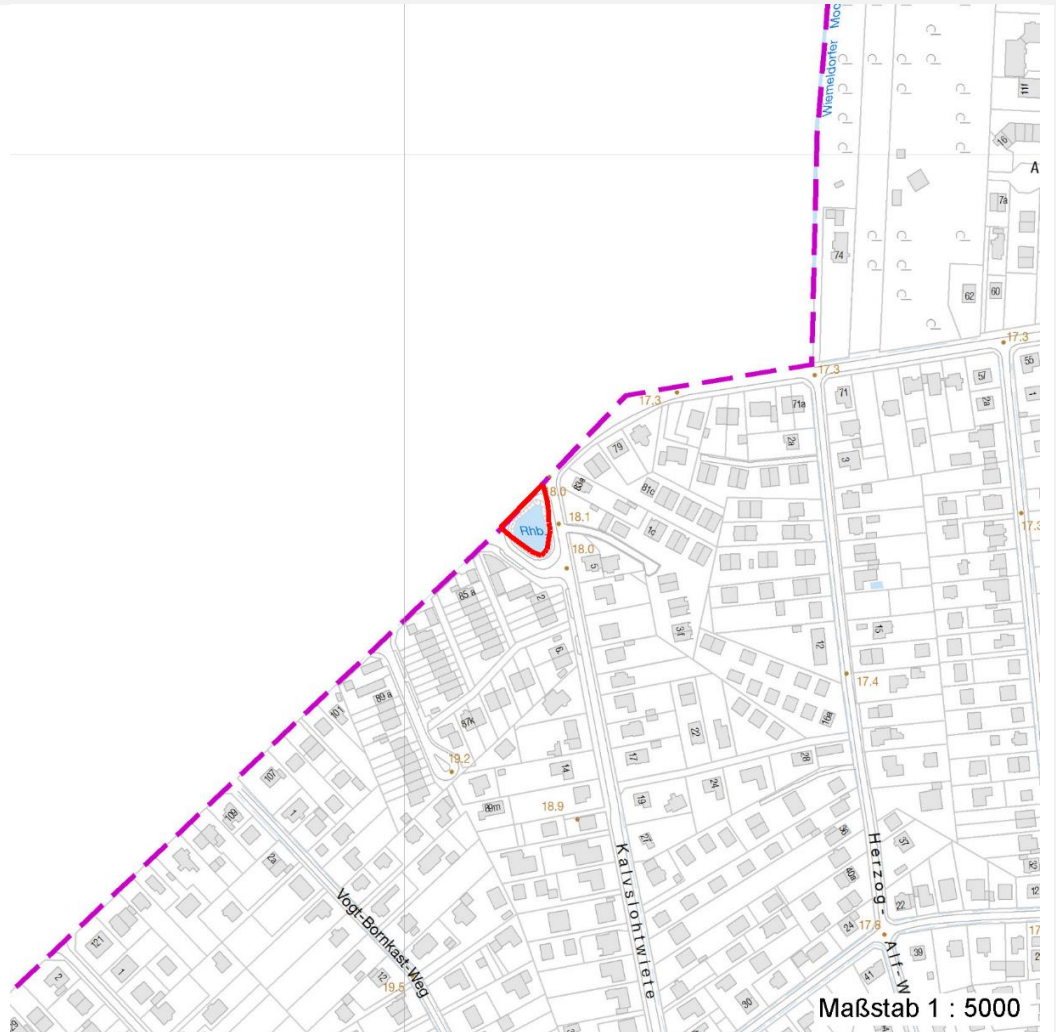
# Erhebungsbogen

**B**

<b>Projekt</b>	Biotopkartierung Hamburg, Datenbestand aus FoxPro	<b>Interne Nr.</b>	15604
		<b>DK5   DK5-GK</b>	<b>5842</b> 5844
		<b>DK5 - Name</b>	Schnelsen-West
<b>Handlungsbedarf</b>	Nein	<b>Biotop-Nr.   alt</b>	<b>10</b> 12
<b>Bearbeitung</b>	MAU	<b>Kartierung</b>	15.08.1995
<b>Räumliche Abbildung</b>	Fläche	<b>Fläche / Länge [m<sup>2</sup>/m]</b>	886,9887
<b>Anzahl Abschnitte</b>	1	<b>Breite (lineare Abb.) [m]</b>	

## Räumliche Lage

Karte



## Weitere Angaben

Merkmal	Wert
<b>Auswertung</b>	
Gefährdung / Einflüsse	Gewaesserunterhaltung
Wertgesichtspunkte	Dominanz von Laubgehölzen
	Wichtige oekologische Ausgleichsflaeche
	Schwimtblattvegetation
	Uferbegleitende Gehölze
zoologisch bedeutsame Strukturen	Kleingewässer
Bedeutung für Tiergruppe	Amphibien, Laichgewässer, Sommerquartiere
	Vögel
Maßnahmen	Auslichten
	Entw.zu standortgerechter Feucht-bzw.Ufervegetation foerdern

# Erhebungsbogen

**B**

<b>Projekt</b>	Biotopkartierung Hamburg, Datenbestand aus FoxPro	<b>Interne Nr.</b>	15604
		<b>DK5   DK5-GK</b>	<b>5842</b> 5844
		<b>DK5 - Name</b>	Schnelsen-West
<b>Handlungsbedarf</b>	Nein	<b>Biotop-Nr.   alt</b>	<b>10</b> 12
<b>Bearbeitung</b>	MAU	<b>Kartierung</b>	15.08.1995
<b>Räumliche Abbildung</b>	Fläche	<b>Fläche / Länge [m²/m]</b>	886,9887
<b>Anzahl Abschnitte</b>	1	<b>Breite (lineare Abb.) [m]</b>	

## Teilflächenbeschreibung

<b>Teilflächentyp</b>		<b>Teilflächen-Nr.</b>	1
<b>Biotoptyp</b>	Rückhaltebecken, naturfern (2000)	<b>Biotoptyp</b>	SXR
<b>- Zusatz</b>		<b>- gesetzl. Grundl.</b>	
<b>FFH-LRT</b>		<b>FFH-LRT</b>	
<b>Beschreibung</b>	Standort: Substrat: Erde (künstlich)	<b>Entw.potential LRT</b>	
		<b>Hauptfläche</b>	Ja
		<b>Flächenanteil</b>	100 %
		<b>FFH-Unters.Fläche</b>	Nein
		<b>Saatgutfläche</b>	Nein

## Weitere Angaben

Merkmal	Wert
<b>Boden</b>	
Feuchte	11 - flaches Gewässer
<b>Standort, Relief</b>	
Relief	Regelprofil bis steile Böschung
Luft	keine Besonderheiten
<b>Veg. - Deckg./Ant.</b>	
1. Baumschicht	70 %
Strauchschicht	50 %
1. Krautschicht	30 %
Moosschicht	10 %

## Zeigerwerte der Pflanzenartenliste (Auswertung)

<b>Standort</b>	<b>Belichtung</b>	halbsonnig	7
<b>Boden</b>	<b>Feuchte</b>	naß	7,9
	<b>Stickstoff (N)</b>	stickstoffreich	6,9
	<b>Reaktion</b>	neutral	6,9
<b>Vegetation</b>	<b>Mahdverträglichkeit</b>	schnittempfindlich (nur Herbstschnitt vertragend)	3,1
<b>Zeigerwerte</b>	<b>Futterwert</b>	sehr geringwertiges Futter	2,1
	<b>Wechselfeuchteanzeiger</b>		1
	<b>Giftpflanzen</b>		0
	<b>Überschw.anzeiger</b>		3

## Pflanzenartenliste

Gruppe / Pflanzenart	MS	M	W	Vs	St	PA	Ph	Sz	VS	V	G	cf	Rote Liste						
													§	HH	ND	SH	D		
<b>Tracheobionta (Gefäßpflanzen)</b>																			
Achillea millefolium (Gewöhnliche Schafgarbe)	7	X		-															
Agrostis capillaris (Rotes Straußgras)	7	X		-															
Alnus glutinosa (Schwarz-Erle)	7	X		-															
Artemisia vulgaris (Gewöhnlicher Beifuß)	7	X		-															
Ligustrum vulgare (Gemeiner Liguster)	7	X		-															
Nymphaea alba (Weiße Seerose)	7	X		-										b		2			
Phragmites australis (Schilf)	7	d		-															

# Erhebungsbogen

**B**

<b>Projekt</b>	Biotopkartierung Hamburg, Datenbestand aus FoxPro	<b>Interne Nr.</b>	15604
		<b>DK5   DK5-GK</b>	<b>5842</b> 5844
<b>Handlungsbedarf</b>	Nein	<b>DK5 - Name</b>	Schnelsen-West
<b>Bearbeitung</b>	MAU	<b>Biotop-Nr.   alt</b>	<b>10</b> 12
<b>Räumliche Abbildung</b>	Fläche	<b>Kartierung</b>	15.08.1995
<b>Anzahl Abschnitte</b>	1	<b>Fläche / Länge [m<sup>2</sup>/m]</b>	886,9887
		<b>Breite (lineare Abb.) [m]</b>	

## Pflanzenartenliste

Gruppe / Pflanzenart	MS	M	W	Vs	St	PA	Ph	Sz	VS	V	G	cf	§	Rote Liste			
														HH	ND	SH	D
Populus tremula (Zitter-Pappel)	7	X		-													
Prunus padus (Echte Traubenkirsche)	7	X		-													
Rosa spec. (Rose)	7	X		-													
Salix caprea (Sal-Weide)	7	d		-													
Salix cinerea (Grau-Weide)	7	X		-													
Salix viminalis (Korb-Weide)	7	X		-													
Sorbus aucuparia (Eberesche)	7	X		-													
<b>Anzahl Rote Liste Arten</b>													<b>1</b>				
<b>Anzahl Arten</b>										<b>14</b>							

MS: Mengensystem; M: Mengenangabe, W: Bewertung der Art (FFH-Monitoring), Vs: Vegetationsschicht, St: Status, PA: Autor Phänologie; Ph: Phänologie, Sz: Soziabilität, VS: Vitalitätssystem; V: Vitalität, G: Geschlecht, cf: unsichere Bestimmung, §: Schutz nach BNatSchG, HH: Rote Liste Hamburg, Nds: Rote Liste Niedersachsen, SH: Rote Liste Schleswig-Holstein, D: Rote Liste Deutschland