

Erhebungsbogen

B

Projekt	Biotopkartierung Hamburg		Interne Nr.	15265
			DK5 DK5-GK	5840 5842
Handlungsbedarf	Nein		DK5 - Name	Eidelstedt-West
Bearbeitung	ENS	Kopie Ja	Biotop-Nr. alt	20 40
Räumliche Abbildung	Fläche		Kartierung	25.09.2006
Anzahl Abschnitte	1		Fläche / Länge [m²/m]	5625,4304
			Breite (lineare Abb.) [m]	

Gesetzlicher Schutz	_ kein gesetzl. Schutz kein gesetzlich geschütztes Biotop	Schutz nur teilweise	Nein
----------------------------	--	-----------------------------	-------------

Gesamtbewertung	6 Wertvoll
– Alter	6 Biotop mittleren Alters, 50 bis 100 Jahre
– Belastungsgrad	5 Flächenhaft mittlere oder örtlich starke Belastung
– Ökolog. Funktion	6 Hohe Bedeutung in einem Biotopkomplex, für den lokalen Biotopverbund oder als Puffer
– Seltenheit	6 Seltener Biotoptyp, ohne seltene oder bedrohte Pflges., ungesättigtes Artenspektrum, reliktsische RL-Arten

Bestandsbeschreibung

Zum Kartierzeitpunkt trockenes und zugewachsenes Rückhaltebecken (Teilfläche 1), das von mehreren wasserführenden Gräben durchzogen wird.

Im Westen des Beckens befinden sich größere Schilfbestände, während im Osten häufiger Wald-Simse vertreten ist. Als weitere Arten treten Flammender Hahnenfuß, Sumpf-Vergißmeinnicht, Flutender Schwaden, Knick-Fuchsschwanz und Sumpfsimse als Vertreter feuchter bis wechsellasser Standorte auf. Gegenüber 1998 vermehrt auch Brennessel.

Das Rückhaltebecken ist vollständig von lockeren bis dichten Gehölzstreifen (Teilfläche 2) umgeben, die im Süden aus Grau-Erlen und Silber-Weiden, im Norden und Westen aus Stiel-Eichen mit Hainbuchen, Winter-Linden und Eschen bestehen. Die Eichen, Silber-Weiden und Linden weisen zum Teil ein beträchtliches Alter auf. Der Bestand wurde seit 1998 aufgelichtet.

Vorkommen an Biotoptypen

1	TF	BTYP	Typ	HF	F.Anteil
2		Zusatz	Zusatz zum Biotoptypen		- gesetzl. Grundl.
3		LRT	Lebensraumtyp		
1	1			Ja	80 %
2		SXR	Rückhaltebecken, naturfern (2000)		
3		+	besonders gute Ausprägung (struktur- oder artenreich, intakt, naturnah) (+)		
1	2				20 %
2		HHM	Strauch-Baumhecke (2000)		

Räumliche Lage

Lagebeschreibung	zwischen Niekampsweg und Lokampstraße, in der Verlängerung vom Jaarsmoor			
Nachbarnutzung/en	Straße, Weg, Kindergarten			
Rechtswert (X)	559382	Hochwert (Y)	5940462	
Bezirk	Eimsbüttel	Naturraum	Geestplatten westlich der Alster (696.01)	
Stadtteil (OT-Nr.)	Eidelstedt (320)	Gemarkung	Eidelstedt (305)	
Digitaler Grünplan	<input type="checkbox"/> Hafengesamtgebiet	<input type="checkbox"/> Ramsargebiet	<input type="checkbox"/> EG-Vogelschutzgeb.	<input type="checkbox"/>
Ausgleichsflächen NSG / ND / LSG	<input type="checkbox"/> Biosphärenreservat	<input type="checkbox"/> Nationalpark	<input type="checkbox"/>	<input type="checkbox"/>
FFH-GEBIET				
Wasserschutzgebiet	Eidelstedt/Stellingen [3 / Anteil: 100%]			

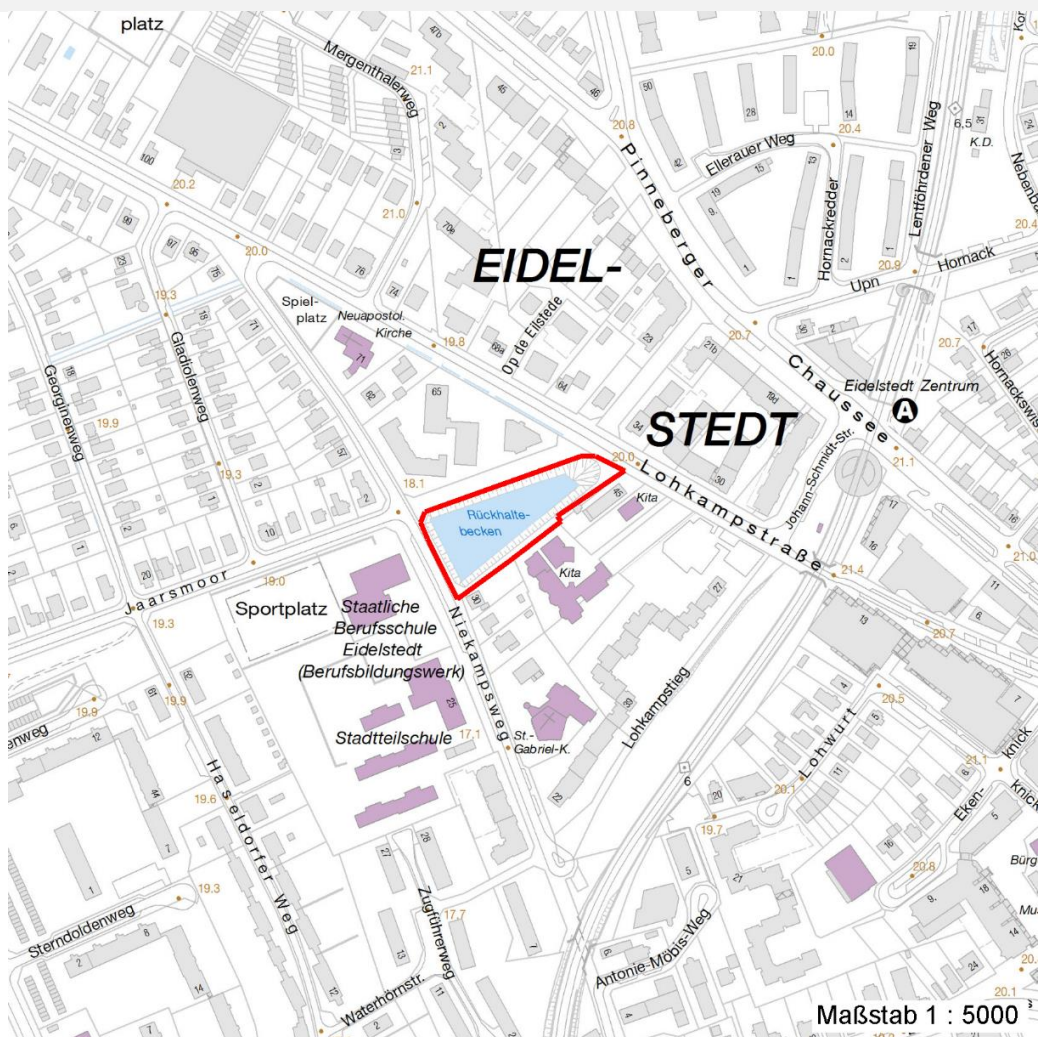
Erhebungsbogen

B

Projekt	Biotopkartierung Hamburg	Interne Nr.	15265
		DK5 DK5-GK	5840 5842
		DK5 - Name	Eidelstedt-West
Handlungsbedarf	Nein	Biotop-Nr. alt	20 40
Bearbeitung	ENS	Kartierung	25.09.2006
Räumliche Abbildung	Fläche	Fläche / Länge [m²/m]	5625,4304
Anzahl Abschnitte	1	Breite (lineare Abb.) [m]	

Räumliche Lage

Karte



Weitere Erhebungsbögen

Interne Nr.	Interne Nr. Zuordnung	DK5	Biotop-Nr.	Kartierung	Zuordnung	DK5 (GK)	Biotop-Nr. (alt)
15265	15258	5840	20	20.07.1998	K	5842	40
15265	15258	5840	20	20.07.1998	=	5842	40

Zuordnung: N = nachfolgende Kartierung, K = weitere Kartierungen (zeitlich vorher oder nachher)

Foto

Interne Nr.	Index	Dateiname	Aufnahmerichtung
23257	0	5840_20_250906_1.JPG	SO

Weitere Angaben

Merkmal	Wert
Auswertung	
Wertgesichtspunkte	Strukturvielfalt

Erhebungsbogen

B

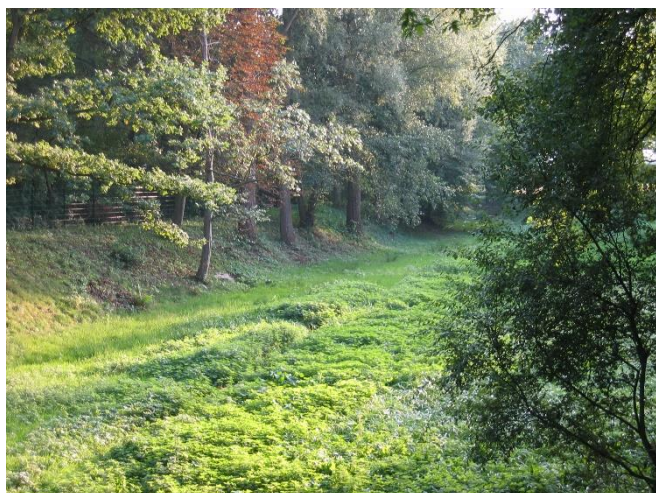
Projekt	Biotopkartierung Hamburg	Interne Nr.	15265
		DK5 DK5-GK	5840 5842
Handlungsbedarf	Nein	DK5 - Name	Eidelstedt-West
Bearbeitung	ENS	Biotop-Nr. alt	20 40
Räumliche Abbildung	Fläche	Kartierung	25.09.2006
Anzahl Abschnitte	1	Fläche / Länge [m²/m]	5625,4304
		Breite (lineare Abb.) [m]	

Weitere Angaben

Merkmal	Wert
zoologisch bedeutsame Strukturen	naturnahes Rückhaltebecken mit typischer Verlandungsvegetation Wertvolle(r) Feuchtbiotop(e) Alte Bäume mit Höhlen
Bedeutung für Tiergruppe	Nasse Mulden Insekten, allgemein Vögel
Maßnahmen	Uferböschungen abflachen

Foto

Fotodatei	5840_20_250906_1.JPG	Fotodatei
Bildbeschreibung	Trockenes Rückhaltebecken	Bildbeschreibung
Aufnahmerichtung	SO	Aufnahmerichtung



Teilflächenbeschreibung

Teilflächentyp		Teilflächen-Nr.	1
Biotoptyp	Rückhaltebecken, naturfern (2000)	Biotoptyp	SXR
- Zusatz	besonders gute Ausprägung (struktur- oder artenreich, intakt, naturnah) (+)	- gesetzl. Grundl.	
FFH-LRT Beschreibung		FFH-LRT Entw.potential LRT	
		Hauptfläche	Ja
		Flächenanteil	80 %
		FFH-Unters.Fläche	Nein
		Saatgutfläche	Nein

Erhebungsbogen

B

Projekt	Biotopkartierung Hamburg	Interne Nr.	15265
		DK5 DK5-GK	5840 5842
Handlungsbedarf	Nein	DK5 - Name	Eidelstedt-West
Bearbeitung	ENS	Biotop-Nr. alt	20 40
Räumliche Abbildung	Fläche	Kartierung	25.09.2006
Anzahl Abschnitte	1	Fläche / Länge [m²/m]	5625,4304
		Breite (lineare Abb.) [m]	

Weitere Angaben

Merkmal	Wert
Boden	
Feuchte	10 - zeitweise wasserüberstaut
Stickstoffgehalt	6 - mäßig stickstoffarm bis stickstoffreich
Standort, Relief	
Relief	Rückhaltebecken mit steilen Uferböschungen
Neigung - Gelände	N4 - stark geneigt (18-27 %)
Ausrichtung	V - Verschiedene
Belichtung	8 - sonnig
Luft	keine Besonderheiten
Veg. - Deckg./Ant.	
Gesamt	100 %
1. Krautschicht	100 %

Zeigerwerte der Pflanzenartenliste (Auswertung)

Standort	Belichtung	halbsonnig	7
Boden	Feuchte	naß	7,9
	Stickstoff (N)	mäßig stickstoffarm bis stickstoffreich	5,8
	Reaktion	mäßig sauer	5,3
Vegetation	Mahdverträglichkeit	mäßig schnittverträglich (erster Schnitt nicht vor 1. Juli)	5,3
Zeigerwerte	Futterwert	sehr geringwertiges Futter	2,3
	Wechselfeuchteanzeiger		4
	Giftpflanzen		2
	Überschw.anzeiger		4

Pflanzenartenliste

Gruppe / Pflanzenart	MS	M	W	Vs	St	PA	Ph	Sz	VS	V	G	cf	Rote Liste					
													§	HH	ND	SH	D	
Tracheobionta (Gefäßpflanzen)																		
Aegopodium podagraria (Giersch)	7	w		K1														
Agrostis stolonifera (Ausläufer-Straußgras)	7	h		K1														
Alopecurus geniculatus (Knick-Fuchsschwanz)	7	z		K1														
Anthriscus sylvestris (Wiesen-Kerbel)	7	w		K1														
Eleocharis palustris (Gewöhnliche Sumpfsimse)	7	w		K1														
Equisetum palustre (Sumpf-Schachtelhalm)	7	z		K1														
Glyceria fluitans (Flutender Schwaden)	7	h		K1														
Heracleum mantegazzianum (Riesen-Bärenklau)	7	w		K1														
Heracleum sphondylium (Wiesen-Bärenklau)	7	w		K1														
Holcus lanatus (Wolliges Honiggras)	7	w		K1														
Juncus effusus (Flatter-Binse)	7	z		K1														
Lycopus europaeus (Gewöhnlicher Wolfstrapp)	7	z		K1														
Myosotis scorpioides (Sumpf-Vergissmeinnicht)	7	z		K1														V
Phragmites australis (Schilf)	7	h		K1														
Ranunculus acris (Scharfer Hahnenfuß)	7	w		K1														
Ranunculus flammula (Brennender Hahnenfuß)	7	h		K1														V
Ranunculus repens (Kriechender Hahnenfuß)	7	h		K1														

Erhebungsbogen

B

Projekt	Biotopkartierung Hamburg	Interne Nr.	15265
		DK5 DK5-GK	5840 5842
Handlungsbedarf	Nein	DK5 - Name	Eidelstedt-West
Bearbeitung	ENS	Biotop-Nr. alt	20 40
Räumliche Abbildung	Fläche	Kartierung	25.09.2006
Anzahl Abschnitte	1	Fläche / Länge [m²/m]	5625,4304
		Breite (lineare Abb.) [m]	

Pflanzenartenliste

Gruppe / Pflanzenart	MS	M	W	Vs	St	PA	Ph	Sz	VS	V	G	cf	§	Rote Liste			
														HH	ND	SH	D
Rorippa palustris (Gewöhnliche Sumpfkresse)	7	w		K1													
Rumex obtusifolius (Stumpfbältriger Ampfer)	7	w		K1													
Scirpus sylvaticus (Wald-Simse)	7	h		K1													V
Urtica dioica (Große Brennessel)	7	h		K1													
Anzahl Rote Liste Arten													3				
Anzahl Arten													21				

MS: Mengensystem; M: Mengenangabe, W: Bewertung der Art (FFH-Monitoring), Vs: Vegetationsschicht, St: Status, PA: Autor Phänologie; Ph: Phänologie, Sz: Soziabilität, VS: Vitalitätssystem; V: Vitalität, G: Geschlecht, cf: unsichere Bestimmung, §: Schutz nach BNatSchG, HH: Rote Liste Hamburg, Nds: Rote Liste Niedersachsen, SH: Rote Liste Schleswig-Holstein, D: Rote Liste Deutschland

Teilflächenbeschreibung

Teilflächentyp		Teilflächen-Nr.	2
Biototyp	Strauch-Baumhecke (2000)	Biototyp	HHM
- Zusatz		- gesetzl. Grundl.	
FFH-LRT		FFH-LRT	
Beschreibung		Entw.potential LRT	
		Hauptfläche	
		Flächenanteil	20 %
		FFH-Unters.Fläche	Nein
		Saatgutfläche	Nein

Weitere Angaben

Merkmal	Wert
Boden	
Feuchte	8 - naß
Stickstoffgehalt	7 - stickstoffreich
Standort, Relief	
Relief	steile Böschungen des Rückhaltebeckens
Neigung - Gelände	N4 - stark geneigt (18-27 %)
Ausrichtung	V - Verschiedene
Belichtung	7 - halbsonnig
Luft	keine Besonderheiten
Veg. - Deckg./Ant.	
Gesamt	100 %
1. Baumschicht	70 %
2. Baumschicht	30 %
Strauchschicht	5 %
1. Krautschicht	50 %
Veg. - Höhe	
Gesamt, durchschn.	30.00 m

Erhebungsbogen

B

Projekt	Biotopkartierung Hamburg		Interne Nr.	15265
			DK5 DK5-GK	5840 5842
Handlungsbedarf	Nein		DK5 - Name	Eidelstedt-West
Bearbeitung	ENS	Kopie Ja	Biotop-Nr. alt	20 40
Räumliche Abbildung	Fläche		Kartierung	25.09.2006
Anzahl Abschnitte	1		Fläche / Länge [m²/m]	5625,4304
			Breite (lineare Abb.) [m]	

Zeigerwerte der Pflanzenartenliste (Auswertung)

Standort	Belichtung	halbsonnig bis halbschattig	5,6
Boden	Feuchte	naß	7,6
	Stickstoff (N)	stickstoffreich	6,8
	Reaktion	neutral	7,1
Vegetation	Mahdverträglichkeit	schnittempfindlich (nur Herbstschnitt vertragend)	2,9
Zeigerwerte	Futterwert	ausreichende Futterqualität	5
	Wechselfeuchteanzeiger		1
	Giftpflanzen		0
	Überschw.anzeiger		3

Pflanzenartenliste

Gruppe / Pflanzenart	MS	M	W	Vs	St	PA	Ph	Sz	VS	V	G	cf	§	Rote Liste			
														HH	ND	SH	D
Tracheobionta (Gefäßpflanzen)																	
Acer pseudoplatanus (Berg-Ahorn)	7	w		B1													
Aesculus hippocastanum (Gewöhnliche Rosskastanie)	7	w		B2													
Alnus glutinosa (Schwarz-Erle)	7	h		B1													
Alnus glutinosa (Schwarz-Erle)	7	w		S													
Alnus incana (Grau-Erle)	7	h		B1													
Betula pendula (Hänge-Birke)	7	z		B1													
Carpinus betulus (Hainbuche)	7	h		B1													
Crataegus crus-galli (Hahnensporn-Weißdorn)	7	w		B1													
Elymus repens (Gewöhnliche Quecke)	7	z		K1													
Fraxinus excelsior (Gewöhnliche Esche)	7	w		B1													
Populus tremula (Zitter-Pappel)	7	z		B1													
Populus x canadensis (Hybrid-Pappel)	7	z		K1													
Quercus robur (Stiel-Eiche)	7	h		B1													
Salix alba (Silber-Weide)	7	z		B1													
Tilia cordata (Winter-Linde)	7	w		B1													

Anzahl Rote Liste Arten

Anzahl Arten **14**

MS: Mengensystem; M: Mengenangabe, W: Bewertung der Art (FFH-Monitoring), Vs: Vegetationsschicht, St: Status, PA: Autor Phänologie; Ph: Phänologie, Sz: Soziabilität, VS: Vitalitätssystem; V: Vitalität, G: Geschlecht, cf: unsichere Bestimmung, §: Schutz nach BNatSchG, HH: Rote Liste Hamburg, Nds: Rote Liste Niedersachsen, SH: Rote Liste Schleswig-Holstein, D: Rote Liste Deutschland