

# Erhebungsbogen

**B**

<b>Projekt</b>	Biotopkartierung Hamburg	<b>Interne Nr.</b>	15310
		<b>DK5   DK5-GK</b>	<b>5840</b> 5842
<b>Handlungsbedarf</b>	Nein	<b>DK5 - Name</b>	Eidelstedt-West
<b>Bearbeitung</b>	MAU	<b>Biotop-Nr.   alt</b>	<b>18</b> 36
<b>Räumliche Abbildung</b>	Fläche	<b>Kartierung</b>	20.07.1998
<b>Anzahl Abschnitte</b>	1	<b>Fläche / Länge [m<sup>2</sup>/m]</b>	1446,2872
		<b>Breite (lineare Abb.) [m]</b>	

<b>Gesetzlicher Schutz</b>	§ 30 (2) 2.3 Röhrichte	<b>Schutz nur teilweise</b>	<b>Nein</b>
----------------------------	------------------------	-----------------------------	-------------

<b>Gesamtbewertung</b>	6 Wertvoll
– <b>Alter</b>	5 Biotop mittleren Alters, 20 bis 50 Jahre
– <b>Belastungsgrad</b>	5 Flächenhaft mittlere oder örtlich starke Belastung
– <b>Ökolog. Funktion</b>	7 Sehr hohe Bedeutung in einem Biotopkomplex, für den lokalen Biotopverbund oder als Puffer
– <b>Seltenheit</b>	6 Seltener Biotoptyp, ohne seltene oder bedrohte Pflges., ungesättigtes Artenspektrum, reliktsische RL-Arten

## Bestandsbeschreibung

Mit Schilf und Schmalblättrigem Rohrkolben zugewachsenes, wasserführendes Rückhaltebecken (Teilfläche 1). In den Randbereichen stehen vermehrt Flatter-Binse, Behaartes Weidenröschen und Gilbweiderich, die wenigen noch offenen Wasserflächen sind mit der Kleinen Wasserlinse bedeckt.

In dem Becken sowie am Ufer stehen vereinzelt jüngere, absterbende Pappeln, während sich randlich einzelne mittelalte Sal-Weiden, Feld-Ahorn, Zitter-Pappeln, Hänge-Birken und Stiel-Eichen ansiedeln konnten.

Die Uferböschungen sind überwiegend flach, an den südlich angrenzenden Bahngleisen jedoch steil und dort rasig mit verschiedenen Gräsern bewachsen.

Nordwestlich des Rückhaltebeckens befindet sich ein dichter Gehölzbestand (Teilfläche 2) aus mittelalten Stiel-Eichen, Spitz-Ahorn, Hänge-Birken, Hainbuchen sowie Sal- und Grau-Weiden mit lockerem Unterwuchs aus dominierendem Giersch.

## Vorkommen an Biotoptypen

1	TF	BTYP	Typ	HF	F.Anteil
2		Zusatz	Zusatz zum Biotoptypen		- gesetzl. Grundl.
3		LRT	Lebensraumtyp		
4					
1	1			Ja	45 %
2		NRR	Rohrkolben-Röhricht (2000)		
3		h	hochwüchsig, dicht (h)		
4		kein LRT	kein Lebensraumtyp nach FFH-Richtlinie		
1	2				45 %
2		NRS	Schilf-Röhricht (2000)		
3		h	hochwüchsig, dicht (h)		
4		kein LRT	kein Lebensraumtyp nach FFH-Richtlinie		
1	3				10 %
2		HGM	Naturnahes Gehölz mittlerer Standorte (2000)		
3		2	schwaches bis mittleres Baumholz, Brusthöhendurchmesser 13 - < 50 cm (2)		

## Räumliche Lage

<b>Lagebeschreibung</b>	südlich Safranweg		
<b>Nachbarnutzung/en</b>	Bahngleise, Wohnbebauung, Kleingarten		
<b>Rechtswert (X)</b>	558390	<b>Hochwert (Y)</b>	5940337
<b>Bezirk</b>	Eimsbüttel	<b>Naturraum</b>	Geestplatten westlich der Alster (696.01)
<b>Stadtteil (OT-Nr.)</b>	Eidelstedt (320)	<b>Gemarkung</b>	Eidelstedt (305)

# Erhebungsbogen

**B**

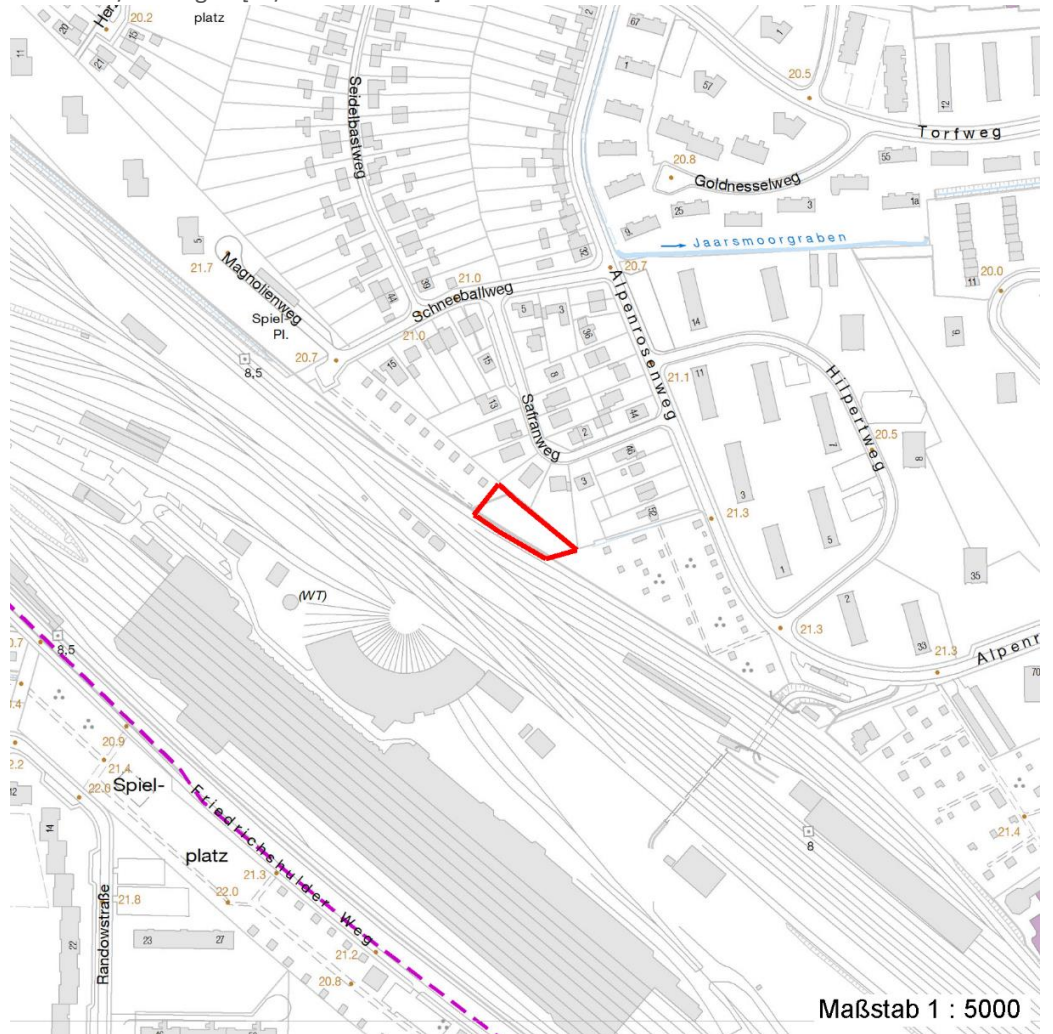
<b>Projekt</b>	Biotopkartierung Hamburg		<b>Interne Nr.</b>	15310	
			<b>DK5   DK5-GK</b>	5840	5842
<b>Handlungsbedarf</b>	Nein		<b>DK5 - Name</b>	Eidelstedt-West	
<b>Bearbeitung</b>	MAU	<b>Kopie</b>	Nein	<b>Biotop-Nr.   alt</b>	18   36
<b>Räumliche Abbildung</b>	Fläche		<b>Kartierung</b>	20.07.1998	
<b>Anzahl Abschnitte</b>	1		<b>Fläche / Länge [m²/m]</b>	1446,2872	
			<b>Breite (lineare Abb.) [m]</b>		

## Räumliche Lage

<b>Digitaler Grünplan</b>	<input checked="" type="checkbox"/>	<b>Hafengesamtgebiet</b>	<input type="checkbox"/>	<b>Ramsargebiet</b>	<input type="checkbox"/>	<b>EG-Vogelschutzgeb.</b>	<input type="checkbox"/>
<b>Ausgleichsflächen NSG / ND / LSG</b>	<input type="checkbox"/>	<b>Biosphärenreservat</b>	<input type="checkbox"/>	<b>Nationalpark</b>	<input type="checkbox"/>	<input type="checkbox"/>	<input type="checkbox"/>

FFH-GEBIET  
Wasserschutzgebiet  
Karte

Eidelstedt/Stellingen [ 3 / Anteil: 100% ]



## Weitere Erhebungsbögen

Interne Nr.	Interne Nr. Zuordnung	DK5	Biotop-Nr.	Kartierung	Zuordnung	DK5 (GK)	Biotop-Nr. (alt)
15310	15311	5840	18	30.04.2006	N	5842	36
15310	15311	5840	18	30.04.2006	K	5842	36

Zuordnung: N = nachfolgende Kartierung, K = weitere Kartierungen (zeitlich vorher oder nachher)

## Foto

Interne Nr.	Index	Dateiname	Aufnahmerichtung
45568	0	5840_18_200798_1.JPG	NW

# Erhebungsbogen

**B**

<b>Projekt</b>	Biotopkartierung Hamburg	<b>Interne Nr.</b>	15310
		<b>DK5   DK5-GK</b>	<b>5840</b> 5842
<b>Handlungsbedarf</b>	Nein	<b>DK5 - Name</b>	Eidelstedt-West
<b>Bearbeitung</b>	MAU	<b>Biotop-Nr.   alt</b>	<b>18</b> 36
<b>Räumliche Abbildung</b>	Fläche	<b>Kartierung</b>	20.07.1998
<b>Anzahl Abschnitte</b>	1	<b>Fläche / Länge [m<sup>2</sup>/m]</b>	1446,2872
		<b>Breite (lineare Abb.) [m]</b>	

## Weitere Angaben

Merkmal	Wert
<b>Auswertung</b>	
Gefährdung / Einflüsse	Trampelpfade, Hundekot
Wertgesichtspunkte	Charakteristisch ausgeprägter naturnaher Biotop naturnaher Röhrichtbereich, älterer Baumbestand Wichtige ökologische Ausgleichsfläche Wertvolle(r) Feuchtbiotop(e) Reich an Kleinstrukturen
zoologisch bedeutsame Strukturen	Röhricht
Bedeutung für Tiergruppe	Amphibien Libellen Wassergebundene Insekten
Maßnahmen	Erhalt des Biotops in der gegenwärtigen Ausprägung - 1.4 Natürliche Entwicklung (Sukzession) zulassen

## Foto

<b>Fotodatei</b>	5840_18_200798_1.JPG	<b>Fotodatei</b>
<b>Bildbeschreibung</b>	Röhricht im Rückhaltebecken	<b>Bildbeschreibung</b>
<b>Aufnahmerichtung</b>	NW	<b>Aufnahmerichtung</b>



## Teilflächenbeschreibung

<b>Teilflächentyp</b>		<b>Teilflächen-Nr.</b>	1
<b>Biotoptyp</b>	Rohrkolben-Röhricht (2000)	<b>Biotoptyp</b>	NRR
<b>- Zusatz</b>	hochwüchsig, dicht (h)	<b>- gesetzl. Grundl.</b>	
<b>FFH-LRT</b>	kein Lebensraumtyp nach FFH-Richtlinie	<b>FFH-LRT</b>	kein LRT
<b>Beschreibung</b>		<b>Entw.potential LRT</b>	
		<b>Hauptfläche</b>	Ja
		<b>Flächenanteil</b>	45 %
		<b>FFH-Unters.Fläche</b>	Nein
		<b>Saatgutfläche</b>	Nein

# Erhebungsbogen

**B**

<b>Projekt</b>	Biotopkartierung Hamburg		<b>Interne Nr.</b>	15310
			<b>DK5   DK5-GK</b>	<b>5840</b> 5842
<b>Handlungsbedarf</b>	Nein		<b>DK5 - Name</b>	Eidelstedt-West
<b>Bearbeitung</b>	MAU	<b>Kopie</b>	Nein	<b>Biotop-Nr.   alt</b>
<b>Räumliche Abbildung</b>	Fläche			<b>18</b> 36
<b>Anzahl Abschnitte</b>	1			<b>Kartierung</b>
				20.07.1998
				<b>Fläche / Länge [m²/m]</b>
				1446,2872
				<b>Breite (lineare Abb.) [m]</b>

## Weitere Angaben

Merkmal	Wert
<b>Boden</b>	
Feuchte	11 - flaches Gewässer
Stickstoffgehalt	7 - stickstoffreich
<b>Gewässer</b>	
Böschungshöhe	1.50 m
Gewässertiefe	0.30 m
Wasserführung	w - wechselnde Wasserstände
Strömung	k - keine Strömung
Trübung	w - schwache Trübung
<b>Standort, Relief</b>	
Relief	flache bis steile Uferböschungen
Böschungsneigung	flach - 1:2 bis 1:3
Neigung - Gelände	N2 - schwach geneigt (3,5-9 %)
Ausrichtung	V - Verschiedene
Belichtung	8 - sonnig
Luft	keine Besonderheiten
<b>Veg. - Deckg./Ant.</b>	
Gesamt	98 %
1. Baumschicht	10 %
2. Baumschicht	5 %
Strauchschicht	5 %
1. Krautschicht	98 %

## Zeigerwerte der Pflanzenartenliste (Auswertung)

<b>Standort</b>	<b>Belichtung</b>	halbsonnig	7,1
<b>Boden</b>	<b>Feuchte</b>	naß	8,4
	<b>Stickstoff (N)</b>	mäßig stickstoffarm bis stickstoffreich	6,4
	<b>Reaktion</b>	neutral	6,6
<b>Vegetation</b>	<b>Mahdverträglichkeit</b>	schnittempfindlich bis mäßig schnittverträglich	4,4
<b>Zeigerwerte</b>	<b>Futterwert</b>	sehr geringwertiges Futter	2,4
	<b>Wechselfeuchteanzeiger</b>		4
	<b>Giftpflanzen</b>		0
	<b>Überschw.anzeiger</b>		1

## Pflanzenartenliste

Gruppe / Pflanzenart	MS	M	W	Vs	St	PA	Ph	Sz	VS	V	G	cf	Rote Liste					
													§	HH	ND	SH	D	
<b>Tracheobionta (Gefäßpflanzen)</b>																		
Acer campestre (Feld-Ahorn)	7	w		-														
Agrostis stolonifera (Ausläufer-Straußgras)	7	z		-														
Calystegia sepium (Zaun-Winde)	7	w		-														
Carex hirta (Behaarte Segge)	7	w		-														
Cirsium arvense (Acker-Kratzdistel)	7	w		-														
Epilobium hirsutum (Zottiges Weidenröschen)	7	h		-														
Equisetum arvense (Acker-Schachtelhalm)	7	z		-														
Holcus lanatus (Wolliges Honiggras)	7	z		-														

# Erhebungsbogen

**B**

<b>Projekt</b>	Biotopkartierung Hamburg		<b>Interne Nr.</b>	15310
			<b>DK5   DK5-GK</b>	<b>5840</b> 5842
<b>Handlungsbedarf</b>	Nein		<b>DK5 - Name</b>	Eidelstedt-West
<b>Bearbeitung</b>	MAU	<b>Kopie</b>	<b>Biotop-Nr.   alt</b>	<b>18</b> 36
<b>Räumliche Abbildung</b>	Fläche	Nein	<b>Kartierung</b>	20.07.1998
<b>Anzahl Abschnitte</b>	1		<b>Fläche / Länge [m<sup>2</sup>/m]</b>	1446,2872
			<b>Breite (lineare Abb.) [m]</b>	

## Pflanzenartenliste

Gruppe / Pflanzenart	MS	M	W	Vs	St	PA	Ph	Sz	VS	V	G	cf	§	Rote Liste			
														HH	ND	SH	D
Juncus effusus (Flutter-Binse)	7	h		-													
Lathyrus pratensis (Wiesen-Platterbse)	7	w		-													
Lemna minor (Kleine Wasserlinse)	7	h		-													
Lysimachia vulgaris (Gewöhnlicher Gilbweiderich)	7	h		-													
Phragmites australis (Schilf)	7	d		-													
Poa pratensis (Wiesen-Rispengras)	7	h		-													
Populus x canadensis (Hybrid-Pappel)	7	w		-													
Quercus robur (Stiel-Eiche)	7	w		-													
Salix caprea (Sal-Weide)	7	h		-													
Typha angustifolia (Schmalblättriger Rohrkolben)	7	d		-													

**Anzahl Rote Liste Arten**  
**Anzahl Arten**      18

MS: Mengensystem; M: Mengenangabe, W: Bewertung der Art (FFH-Monitoring), Vs: Vegetationsschicht, St: Status, PA: Autor Phänologie; Ph: Phänologie, Sz: Soziabilität, VS: Vitalitätssystem; V: Vitalität, G: Geschlecht, cf: unsichere Bestimmung, §: Schutz nach BNatSchG, HH: Rote Liste Hamburg, Nds: Rote Liste Niedersachsen, SH: Rote Liste Schleswig-Holstein, D: Rote Liste Deutschland

## Teilflächenbeschreibung

<b>Teilflächentyp</b>		<b>Teilflächen-Nr.</b>	2
<b>Biotoptyp</b>	Schilf-Röhricht (2000)	<b>Biotoptyp</b>	NRS
- <b>Zusatz</b>	hochwüchsig, dicht (h)	- <b>gesetzl. Grundl.</b>	
<b>FFH-LRT</b>	kein Lebensraumtyp nach FFH-Richtlinie	<b>FFH-LRT</b>	kein LRT
<b>Beschreibung</b>		<b>Entw.potential LRT</b>	
		<b>Hauptfläche</b>	
		<b>Flächenanteil</b>	45 %
		<b>FFH-Unters.Fläche</b>	Nein
		<b>Saatgutfläche</b>	Nein

## Weitere Angaben

Merkmal	Wert
<b>Boden</b>	
Feuchte	7 - feucht
Stickstoffgehalt	7 - stickstoffreich
<b>Standort, Relief</b>	
Neigung - Gelände	N0 - nicht geneigt (<2 %)
Ausrichtung	FL - flach, keine Exposition
Belichtung	8 - sonnig
<b>Veg. - Deckg./Ant.</b>	
Gesamt	100 %
1. Baumschicht	30 %
2. Baumschicht	80 %
Strauchschicht	20 %
1. Krautschicht	40 %

# Erhebungsbogen

**B**

<b>Projekt</b>	Biotopkartierung Hamburg	<b>Interne Nr.</b>	15310
		<b>DK5   DK5-GK</b>	<b>5840</b> 5842
<b>Handlungsbedarf</b>	Nein	<b>DK5 - Name</b>	Eidelstedt-West
<b>Bearbeitung</b>	MAU	<b>Biotop-Nr.   alt</b>	<b>18</b> 36
<b>Räumliche Abbildung</b>	Fläche	<b>Kartierung</b>	20.07.1998
<b>Anzahl Abschnitte</b>	1	<b>Fläche / Länge [m<sup>2</sup>/m]</b>	1446,2872
		<b>Breite (lineare Abb.) [m]</b>	

## Zeigerwerte der Pflanzenartenliste (Auswertung)

<b>Standort</b>	<b>Belichtung</b>	halbsonnig bis halbschattig	5,6
<b>Boden</b>	<b>Feuchte</b>	feucht	6,5
	<b>Stickstoff (N)</b>	stickstoffreich	7,2
	<b>Reaktion</b>	neutral	6,7
<b>Vegetation</b>	<b>Mahdverträglichkeit</b>	mäßig schnittverträglich (erster Schnitt nicht vor 1. Juli)	5,2
<b>Zeigerwerte</b>	<b>Futterwert</b>	geringwertiges Futter	3
	<b>Wechselfeuchteanzeiger</b>		1
	<b>Giftpflanzen</b>		0
	<b>Überschw.anzeiger</b>		0

## Pflanzenartenliste

Gruppe / Pflanzenart	MS	M	W	Vs	St	PA	Ph	Sz	VS	V	G	cf	§	Rote Liste			
														HH	ND	SH	D
<b>Tracheobionta (Gefäßpflanzen)</b>																	
Acer platanoides (Spitz-Ahorn)	7	z		-													
Aegopodium podagraria (Giersch)	7	h		-													
Betula pendula (Hänge-Birke)	7	h		-													
Carpinus betulus (Hainbuche)	7	h		-													
Quercus robur (Stiel-Eiche)	7	z		-													
Salix caprea (Sal-Weide)	7	z		-													
Salix cinerea (Grau-Weide)	7	z		-													
<b>Anzahl Rote Liste Arten</b>																	
<b>Anzahl Arten</b>														<b>7</b>			

MS: Mengensystem; M: Mengenangabe, W: Bewertung der Art (FFH-Monitoring), Vs: Vegetationsschicht, St: Status, PA: Autor Phänologie; Ph: Phänologie, Sz: Soziabilität, VS: Vitalitätssystem; V: Vitalität, G: Geschlecht, cf: unsichere Bestimmung, §: Schutz nach BNatSchG, HH: Rote Liste Hamburg, Nds: Rote Liste Niedersachsen, SH: Rote Liste Schleswig-Holstein, D: Rote Liste Deutschland

## Teilflächenbeschreibung

<b>Teilflächentyp</b>		<b>Teilflächen-Nr.</b>	3
<b>Biototyp</b>	Naturnahes Gehölz mittlerer Standorte (2000)	<b>Biototyp</b>	HGM
- <b>Zusatz</b>	schwaches bis mittleres Baumholz, Brusthöhendurchmesser 13 - < 50 cm (2)	- <b>gesetzl. Grundl.</b>	
<b>FFH-LRT</b>		<b>FFH-LRT</b>	
<b>Beschreibung</b>		<b>Entw.potential LRT</b>	
		<b>Hauptfläche</b>	
		<b>Flächenanteil</b>	10 %
		<b>FFH-Unters.Fläche</b>	Nein
		<b>Saatgutfläche</b>	Nein