

Erhebungsbogen

B

Projekt	Biotopkartierung Hamburg	Interne Nr.	15292
		DK5 DK5-GK	5840 5842
Handlungsbedarf	Nein	DK5 - Name	Eidelstedt-West
Bearbeitung	ENS	Biotop-Nr. alt	17 31
Räumliche Abbildung	Fläche	Kartierung	07.11.2006
Anzahl Abschnitte	1	Fläche / Länge [m²/m]	3153,2915
		Breite (lineare Abb.) [m]	

Gesetzlicher Schutz **_ kein gesetzl. Schutz kein gesetzlich geschütztes Biotop** **Schutz nur teilweise** **Nein**

Gesamtbewertung	6	Wertvoll
– Alter	5	Biotop mittleren Alters, 20 bis 50 Jahre
– Belastungsgrad	5	Flächenhaft mittlere oder örtlich starke Belastung
– Ökolog. Funktion	6	Hohe Bedeutung in einem Biotopkomplex, für den lokalen Biotopverbund oder als Puffer
– Seltenheit	6	Seltener Biotoptyp, ohne seltene oder bedrohte Pflges., ungesättigtes Artenspektrum, reliktsische RL-Arten

Bestandsbeschreibung

Kleiner Pionierwald auf breit aufgeschüttetem Wall mit heimischen Arten wie Berg-Ahorn, Hainbuche, Traubenkirsche und Weißdorn. Es handelt sich überwiegend um Stangenholz mit 10-20 cm BHD. Im Unterwuchs stehen einige Holundersträucher sowie viele junge Ahorne. Dichte Krautschicht aus Goldnessel, Farnen und Efeu. Am Rand zur Wohnbebauung wird der Waldbestand von einer Baumreihe aus Rotbuchen, Berg- und Feld-Ahorn sowie Hainbuche gesäumt. Ablagerung von Müll.

Vorkommen an Biotoptypen

1	TF	Typ	HF	F.Anteil
2	BTYP	Biotoptyp		- gesetzl. Grundl.
3	Zusatz	Zusatz zum Biotoptypen		
4	LRT	Lebensraumtyp		
1	1		Ja	100 %
2	WPZ	Sonstiger Pionierwald (2000)		
3	1	Stangenholz, Brusthöhendurchmesser 7 - <13 cm (1)		

Räumliche Lage

Lagebeschreibung	nördlich Wullenweberstieg	Hochwert (Y)	5940868
Nachbarnutzung/en	Wohnbebauung und Gewerbe	Naturraum	Geestplatten westlich der Alster (696.01)
Rechtswert (X)	559832	Gemarkung	Eidelstedt (305)
Bezirk	Eimsbüttel	Ramsargebiet	<input type="checkbox"/> EG-Vogelschutzgeb. <input type="checkbox"/>
Stadtteil (OT-Nr.)	Eidelstedt (320)	Nationalpark	<input type="checkbox"/>
Digitaler Grünplan	<input type="checkbox"/> Hafengesamtgebiet <input type="checkbox"/>		
Ausgleichsflächen NSG / ND / LSG	<input type="checkbox"/> Biosphärenreservat <input type="checkbox"/>		
FFH-GEBIET			
Wasserschutzgebiet	Eidelstedt/Stellingen [3 / Anteil: 100%]		

Erhebungsbogen

B

Projekt	Biotopkartierung Hamburg	Interne Nr.	15292
		DK5 DK5-GK	5840 5842
		DK5 - Name	Eidelstedt-West
Handlungsbedarf	Nein	Biotop-Nr. alt	17 31
Bearbeitung	ENS	Kartierung	07.11.2006
Räumliche Abbildung	Fläche	Fläche / Länge [m²/m]	3153,2915
Anzahl Abschnitte	1	Breite (lineare Abb.) [m]	

Räumliche Lage

Karte



Weitere Erhebungsbögen

Interne Nr.	Interne Nr. Zuordnung	DK5	Biotop-Nr.	Kartierung	Zuordnung	DK5 (GK)	Biotop-Nr. (alt)
15292	15293	5840	17	13.07.1998	K	5842	31
15292	83487	5840	300	01.10.2014	N		
15292	83507	5840	320	01.10.2014	N		
15292	15293	5840	17	13.07.1998	=	5842	31

Zuordnung: N = nachfolgende Kartierung, K = weitere Kartierungen (zeitlich vorher oder nachher)

Foto

Interne Nr.	Index	Dateiname	Aufnahmerichtung
23237	0	5840_17_071106_1.JPG	W

Erhebungsbogen

B

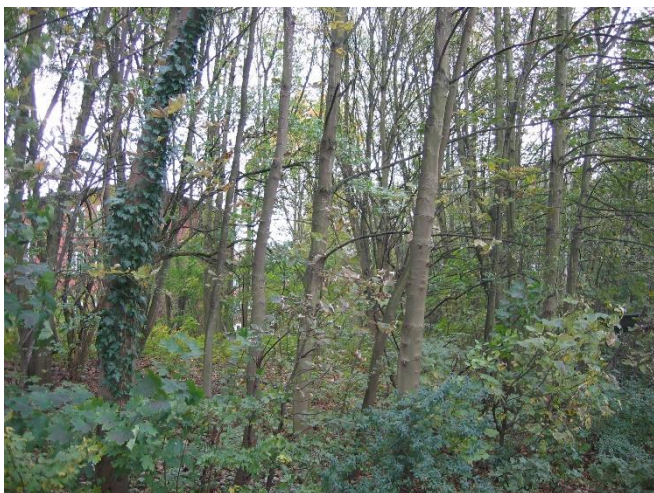
Projekt	Biotopkartierung Hamburg	Interne Nr.	15292
		DK5 DK5-GK	5840 5842
Handlungsbedarf	Nein	DK5 - Name	Eidelstedt-West
Bearbeitung	ENS	Biotop-Nr. alt	17 31
Räumliche Abbildung	Fläche	Kartierung	07.11.2006
Anzahl Abschnitte	1	Fläche / Länge [m²/m]	3153,2915
		Breite (lineare Abb.) [m]	

Weitere Angaben

Merkmal	Wert
Auswertung	
Gefährdung / Einflüsse	Müll, Gartenabfälle
Wertgesichtspunkte	Wichtige ökologische Ausgleichsfläche spontan aufgekommener Pionierwald Ökologisch positive Entwicklungstendenz
zoologisch bedeutsame Strukturen	Spontane Vegetation jeder Form
Bedeutung für Tiergruppe	Vögel
Maßnahmen	Erhalt des Biotops in der gegenwärtigen Ausprägung - 1.4 Beseitigung von Müll / Gartenabfällen - 1.11 Sukzession ungestört ablaufen lassen - 1.1

Foto

Fotodatei	5840_17_071106_1.JPG	Fotodatei
Bildbeschreibung	Pioniergehölz	Bildbeschreibung
Aufnahmerichtung	W	Aufnahmerichtung



Teilflächenbeschreibung

Teilflächentyp		Teilflächen-Nr.	1
Biotoptyp	Sonstiger Pionierwald (2000)	Biotoptyp	WPZ
- Zusatz	Stangenholz, Brusthöhendurchmesser 7 - <13 cm (1)	- gesetzl. Grundl.	
FFH-LRT		FFH-LRT	
Beschreibung		Entw.potential LRT	
		Hauptfläche	Ja
		Flächenanteil	100 %
		FFH-Unters.Fläche	Nein
		Saatgutfläche	Nein

Erhebungsbogen

B

Projekt	Biotopkartierung Hamburg		Interne Nr.	15292	
			DK5 DK5-GK	5840	5842
Handlungsbedarf	Nein		DK5 - Name	Eidelstedt-West	
Bearbeitung	ENS	Kopie	Biotop-Nr. alt	17	31
Räumliche Abbildung	Fläche	Ja	Kartierung	07.11.2006	
Anzahl Abschnitte	1		Fläche / Länge [m²/m]	3153,2915	
			Breite (lineare Abb.) [m]		

Weitere Angaben

Merkmal	Wert
Boden	
Bodentyp	YY - Auftragsboden (Auftrag >80cm)
Feuchte	6 - mäßig feucht und wechselfeucht
Stickstoffgehalt	6 - mäßig stickstoffarm bis stickstoffreich
Standort, Relief	
Relief	Wall
Neigung - Gelände	N0 - nicht geneigt (<2 %)
Ausrichtung	FL - flach, keine Exposition
Belichtung	5 - halbschattig
Luft	keine Besonderheiten
Veg. - Deckg./Ant.	
Gesamt	100 %
1. Baumschicht	100 %
Strauchschicht	10 %
1. Krautschicht	50 %
Veg. - Höhe	
Gesamt, durchschn.	15.00 m

Zeigerwerte der Pflanzenartenliste (Auswertung)

Standort	Belichtung	halbschattig	4,5
Boden	Feuchte	mäßig feucht und wechselfeucht	5,7
	Stickstoff (N)	mäßig stickstoffarm bis stickstoffreich	6,2
	Reaktion	neutral	7,1
Vegetation	Mahdverträglichkeit	nicht völlig schnittunverträglich aber sehr schnittempfindlich	1,6
Zeigerwerte	Futterwert	fast wertloses Futter	1
	Wechselfeuchteanzeiger		0
	Giftpflanzen		0
	Überschw.anzeiger		1

Pflanzenartenliste

Gruppe / Pflanzenart	MS	M	W	Vs	St	PA	Ph	Sz	VS	V	G	cf	Rote Liste			
													§	HH	ND	SH
Tracheobionta (Gefäßpflanzen)																
Acer campestre (Feld-Ahorn)	7	h		B1												
Acer campestre (Feld-Ahorn)	7	z		S												
Acer platanoides (Spitz-Ahorn)	7	z		B1												
Acer platanoides (Spitz-Ahorn)	7	z		S												
Acer pseudoplatanus (Berg-Ahorn)	7	d		B1												
Acer pseudoplatanus (Berg-Ahorn)	7	h		S												
Betula pendula (Hänge-Birke)	7	z		B1												
Carpinus betulus (Hainbuche)	7	h		B1												
Corylus avellana (Haselnuss)	7	z		S												
Cotoneaster spec. (Zwergmispel)	7	w		S												
Crataegus monogyna (Eingrifflicher Weißdorn)	7	h		S												
Dryopteris filix-mas (Gewöhnlicher Wurmfarne)	7	z		K1												
Fagus sylvatica (Rotbuche)	7	z		B1												

Erhebungsbogen

B

Projekt	Biotopkartierung Hamburg		Interne Nr.	15292	
			DK5 DK5-GK	5840	5842
Handlungsbedarf	Nein		DK5 - Name	Eidelstedt-West	
Bearbeitung	ENS	Kopie	Biotop-Nr. alt	17	31
Räumliche Abbildung	Fläche		Kartierung	07.11.2006	
Anzahl Abschnitte	1		Fläche / Länge [m²/m]	3153,2915	
			Breite (lineare Abb.) [m]		

Gruppe / Pflanzenart	MS	M	W	Vs	St	PA	Ph	Sz	VS	V	G	cf	§	Rote Liste			
														HH	ND	SH	D
Galeobdolon argentatum (Garten Goldnessel)	7	h		K1													
Geum urbanum (Echte Nelkenwurz)	7	w		K1													
Hedera helix (Efeu)	7	h		K1													
Prunus domestica (Kultur-Pflaume)	7	w		B2													
Prunus padus (Echte Traubenkirsche)	7	h		S													
Sambucus nigra (Schwarzer Holunder)	7	z		S													
Saponaria spec. (Seifenkraut)	7	w		K1													
Urtica dioica (Große Brennessel)	7	z		K1													
Vinca minor (Kleines Immergrün)	7	w		K1													
Anzahl Rote Liste Arten																	
Anzahl Arten													19				

MS: Mengensystem; M: Mengenangabe, W: Bewertung der Art (FFH-Monitoring), Vs: Vegetationsschicht, St: Status, PA: Autor Phänologie; Ph: Phänologie, Sz: Soziabilität, VS: Vitalitätssystem; V: Vitalität, G: Geschlecht, cf: unsichere Bestimmung, §: Schutz nach BNatSchG, HH: Rote Liste Hamburg, Nds: Rote Liste Niedersachsen, SH: Rote Liste Schleswig-Holstein, D: Rote Liste Deutschland