

Erhebungsbogen

B

Projekt	Biotopkartierung Hamburg	Interne Nr.	15334
		DK5 DK5-GK	5840 5842
Handlungsbedarf	Nein	DK5 - Name	Eidelstedt-West
Bearbeitung	ENS	Biotop-Nr. alt	144 33
Räumliche Abbildung	Linie	Kartierung	25.09.2006
Anzahl Abschnitte	2	Fläche / Länge [m²/m]	528,615
		Breite (lineare Abb.) [m]	8

Gesetzlicher Schutz kein gesetzl. Schutz **kein gesetzlich geschütztes Biotop** **Schutz nur teilweise** **Nein**

Gesamtbewertung	6	Wertvoll
– Alter	6	Biotop mittleren Alters, 50 bis 100 Jahre
– Belastungsgrad	5	Flächenhaft mittlere oder örtlich starke Belastung
– Ökolog. Funktion	6	Hohe Bedeutung in einem Biotopkomplex, für den lokalen Biotopverbund oder als Puffer
– Seltenheit	6	Seltener Biotoptyp, ohne seltene oder bedrohte Pflges., ungesättigtes Artenspektrum, reliktsische RL-Arten

Bestandsbeschreibung

Degenerierte Knickreste auf flachem Wall in Wohngebiet entlang des Jaarsmoorgrabens, der sich zu einem dichten Gehölzstreifen entwickelt hat.
 Der Gehölzstreifen besteht hier aus alten Eichen-Überhältern mit lockerem Unterwuchs aus Ebereschen, Hainbuchen und stellenweise einem sich südlich der Gehölze anschließenden breiten Gras-Krautsaum.

33.01
 33.02: lückig

Vorkommen an Biotoptypen

1	TF	Typ	HF	F.Anteil
2	BTYP	Biotoptyp	- gesetzl. Grundl.	
3	Zusatz	Zusatz zum Biotoptypen		
4	LRT	Lebensraumtyp		
1	1		Ja	100 %
2	HWD	Degenerierter Knick (2000)		
3	2	schwaches bis mittleres Baumholz, Brusthöhendurchmesser 13 - < 50 cm (2)		

Räumliche Lage

Lagebeschreibung	Alpenrosenweg, südlich Goldnesselweg am Jaarsmoorgraben und westlich Edelweißweg		
Nachbarnutzung/en	Wohnbebauung, Bolzplatz, Graben		
Rechtswert (X)	558648	Hochwert (Y)	5940548
Bezirk	Eimsbüttel	Naturraum	Geestplatten westlich der Alster (696.01)
Stadtteil (OT-Nr.)	Eidelstedt (320)	Gemarkung	Eidelstedt (305)
Digitaler Grünplan	<input type="checkbox"/> Hafengesamtgebiet	<input type="checkbox"/> Ramsargebiet	<input type="checkbox"/> EG-Vogelschutzgeb. <input type="checkbox"/>
Ausgleichsflächen NSG / ND / LSG	<input type="checkbox"/> Biosphärenreservat	<input type="checkbox"/> Nationalpark	<input type="checkbox"/>
FFH-GEBIET			
Wasserschutzgebiet	Eidelstedt/Stellingen [3 / Anteil: 100%]		

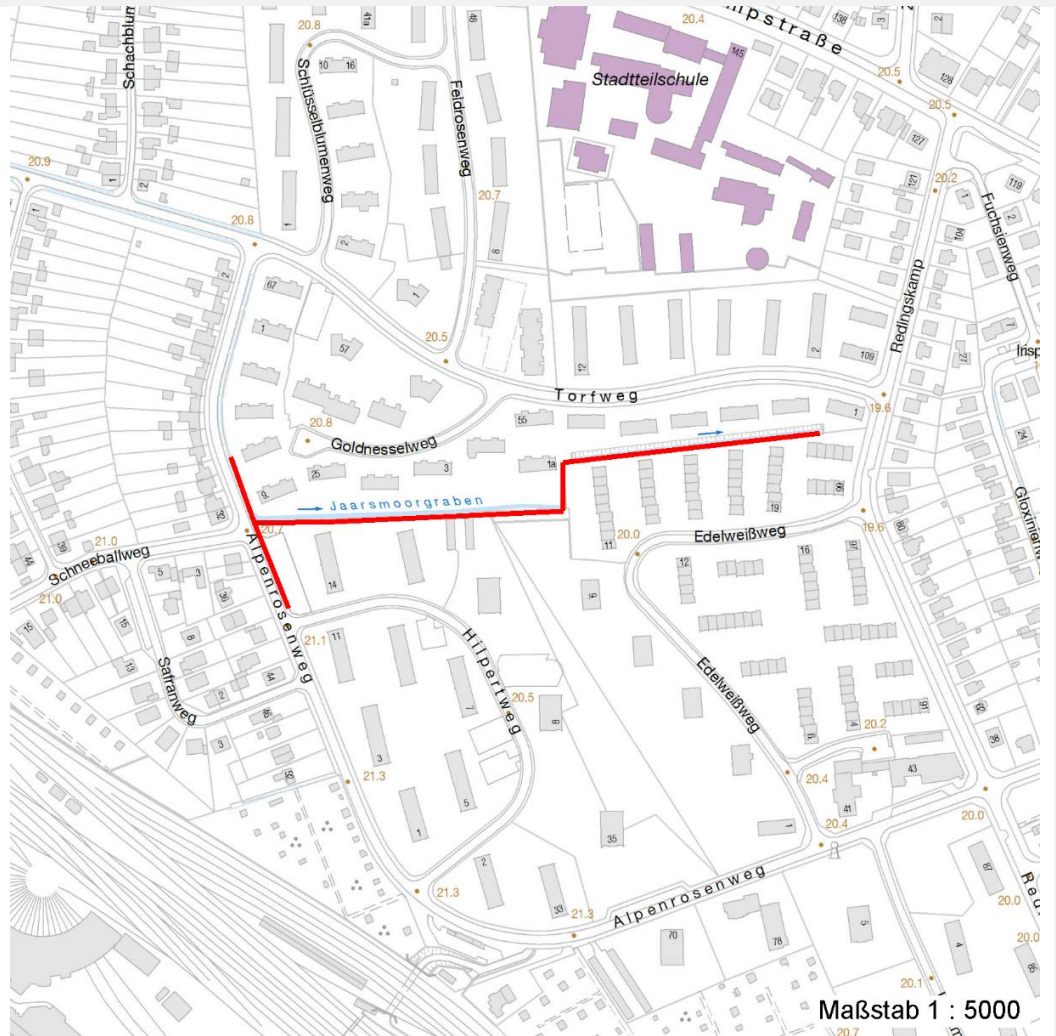
Erhebungsbogen

B

Projekt	Biotopkartierung Hamburg		Interne Nr.	15334	
			DK5 DK5-GK	5840	5842
Handlungsbedarf	Nein		DK5 - Name	Eidelstedt-West	
Bearbeitung	ENS	Kopie	Ja	Biotop-Nr. alt	144 33
Räumliche Abbildung	Linie		Kartierung	25.09.2006	
Anzahl Abschnitte	2		Fläche / Länge [m²/m]	528,615	
			Breite (lineare Abb.) [m]	8	

Räumliche Lage

Karte



Weitere Erhebungsbögen

Interne Nr.	Interne Nr. Zuordnung	DK5	Biotop-Nr.	Kartierung	Zuordnung	DK5 (GK)	Biotop-Nr. (alt)
15334	15331	5840	144	17.07.1998	K	5842	33
15334	15331	5840	144	17.07.1998	<	5842	33

Zuordnung: N = nachfolgende Kartierung, K = weitere Kartierungen (zeitlich vorher oder nachher)

Foto

Interne Nr.	Index	Dateiname	Aufnahmerichtung
23301	0	5840_144_250906_1.JPG	O
23302	0	5840_144_250906_2.JPG	N

Weitere Angaben

Merkmal	Wert
---------	------

Auswertung

22.04.2020

Erhebungsbogen

B

Projekt	Biotopkartierung Hamburg	Interne Nr.	15334
		DK5 DK5-GK	5840 5842
Handlungsbedarf	Nein	DK5 - Name	Eidelstedt-West
Bearbeitung	ENS	Biotop-Nr. alt	144 33
Räumliche Abbildung	Linie	Kartierung	25.09.2006
Anzahl Abschnitte	2	Fläche / Länge [m²/m]	528,615
		Breite (lineare Abb.) [m]	8

Weitere Angaben

Merkmal	Wert
Gefährdung / Einflüsse	Gartenabfälle
Wertgesichtspunkte	Reste von kulturhistorisch typischen Strukturen (Knick) alte Eichen, wichtige Vernetzungsstruktur
zoologisch bedeutsame Strukturen	Gehölzstreifen
Bedeutung für Tiergruppe	Heckenbrütende Vögel Insekten, allgemein
Maßnahmen	Alt- und Biotopbäume erhalten - 9.4

Foto

Fotodatei	5840_144_250906_1.JPG	Fotodatei	5840_144_250906_2.JPG
Bildbeschreibung	Abschnitt 33.01	Bildbeschreibung	Abschnitt 33.03
Aufnahmerichtung	O	Aufnahmerichtung	N



Teilflächenbeschreibung

Teilflächentyp		Teilflächen-Nr.	1
Biotoptyp	Degenerierter Knick (2000)	Biotoptyp	HWD
- Zusatz	schwaches bis mittleres Baumholz, Brusthöhendurchmesser 13 - < 50 cm (2)	- gesetzl. Grundl.	
FFH-LRT		FFH-LRT	
Beschreibung		Entw.potential LRT	
		Hauptfläche	Ja
		Flächenanteil	100 %
		FFH-Unters.Fläche	Nein
		Saatgutfläche	Nein

Erhebungsbogen

B

Projekt	Biotopkartierung Hamburg	Interne Nr.	15334
		DK5 DK5-GK	5840 5842
Handlungsbedarf	Nein	DK5 - Name	Eidelstedt-West
Bearbeitung	ENS	Biotop-Nr. alt	144 33
Räumliche Abbildung	Linie	Kartierung	25.09.2006
Anzahl Abschnitte	2	Fläche / Länge [m²/m]	528,615
		Breite (lineare Abb.) [m]	8

Weitere Angaben

Merkmal	Wert
Boden	
Feuchte	5 - frisch und mäßig frisch
Stickstoffgehalt	6 - mäßig stickstoffarm bis stickstoffreich
Standort, Relief	
Relief	stellenweise flacher Knickwall
Neigung - Gelände	N0 - nicht geneigt (<2 %)
Ausrichtung	FL - flach, keine Exposition
Belichtung	5 - halbschattig
Veg. - Deckg./Ant.	
Gesamt	100 %
1. Baumschicht	30 %
2. Baumschicht	90 %
Strauchschicht	10 %
1. Krautschicht	5 %

Zeigerwerte der Pflanzenartenliste (Auswertung)

Standort	Belichtung	halbschattig	5,4
Boden	Feuchte	mäßig feucht und wechselfeucht	5,8
	Stickstoff (N)	mäßig stickstoffarm bis stickstoffreich	6
	Reaktion	schwach sauer	5,6
Vegetation	Mahdverträglichkeit	schnittempfindlich (nur Herbstschnitt vertragend)	3,2
Zeigerwerte	Futterwert	geringwertiges Futter	3
	Wechselfeuchteanzeiger		0
	Giftpflanzen		0
	Überschw.anzeiger		2

Pflanzenartenliste

Gruppe / Pflanzenart	MS	M	W	Vs	St	PA	Ph	Sz	VS	V	G	cf	Rote Liste					
													§	HH	ND	SH	D	
Tracheobionta (Gefäßpflanzen)																		
Acer negundo (Eschen-Ahorn)	7	w		B1														
Acer pseudoplatanus (Berg-Ahorn)	7	w		B1														
Agrostis capillaris (Rotes Straußgras)	7	w		K1														
Alnus glutinosa (Schwarz-Erle)	7	w		B1														
Artemisia vulgaris (Gewöhnlicher Beifuß)	7	w		K1														
Betula pendula (Hänge-Birke)	7	h		B1														
Carpinus betulus (Hainbuche)	7	d		S														
Chaerophyllum temulum (Hecken-Kälberkropf)	7	w		K1														
Crataegus monogyna (Eingrifflicher Weißdorn)	7	w		S														
Dactylis glomerata (Wiesen-Knäuelgras)	7	w		K1														
Fraxinus excelsior (Gewöhnliche Esche)	7	w		B1														
Juncus tenuis (Zarte Binse)	7	w		K1														
Ligustrum vulgare (Gemeiner Liguster)	7	w		S														
Platanus x hispanica (Ahornblättrige Platane)	7	w		-														
Prunus padus (Echte Traubenkirsche)	7	w		S														
Prunus serotina (Späte Traubenkirsche)	7	w		S														

Erhebungsbogen

B

Projekt	Biotopkartierung Hamburg	Interne Nr.	15334
		DK5 DK5-GK	5840 5842
Handlungsbedarf	Nein	DK5 - Name	Eidelstedt-West
Bearbeitung	ENS	Biotop-Nr. alt	144 33
Räumliche Abbildung	Linie	Kartierung	25.09.2006
Anzahl Abschnitte	2	Fläche / Länge [m²/m]	528,615
		Breite (lineare Abb.) [m]	8

Pflanzenartenliste

Gruppe / Pflanzenart	MS	M	W	Vs	St	PA	Ph	Sz	VS	V	G	cf	§	Rote Liste				
														HH	ND	SH	D	
Quercus robur (Stiel-Eiche)	7	h		B1														
Ribes rubrum (Rote Johannisbeere)	7	w		S														
Rubus idaeus (Himbeere)	7	w		S														
Sisymbrium officinale (Weg-Rauke)	7	w		K1														
Sorbus aucuparia (Eberesche)	7	z		B2														
Anzahl Rote Liste Arten																		
Anzahl Arten										21								

MS: Mengensystem; M: Mengenangabe, W: Bewertung der Art (FFH-Monitoring), Vs: Vegetationsschicht, St: Status, PA: Autor Phänologie; Ph: Phänologie, Sz: Soziabilität, VS: Vitalitätssystem; V: Vitalität, G: Geschlecht, cf: unsichere Bestimmung, §: Schutz nach BNatSchG, HH: Rote Liste Hamburg, Nds: Rote Liste Niedersachsen, SH: Rote Liste Schleswig-Holstein, D: Rote Liste Deutschland