

# Erhebungsbogen

**B**

<b>Projekt</b>	Biotopkartierung Hamburg	<b>Interne Nr.</b>	15333
		<b>DK5   DK5-GK</b>	<b>5840</b> 5842
<b>Handlungsbedarf</b>	Nein	<b>DK5 - Name</b>	Eidelstedt-West
<b>Bearbeitung</b>	ENS <b>Kopie</b> Ja	<b>Biotop-Nr.   alt</b>	<b>143</b> 32
<b>Räumliche Abbildung</b>	Linie	<b>Kartierung</b>	30.04.2006
<b>Anzahl Abschnitte</b>	3	<b>Fläche / Länge [m<sup>2</sup>/m]</b>	565,458
		<b>Breite (lineare Abb.) [m]</b>	8

**Gesetzlicher Schutz**  **kein gesetzl. Schutz**  **kein gesetzlich geschütztes Biotop** **Schutz nur teilweise**  **Nein**

<b>Gesamtbewertung</b>	5	Noch wertvoll, gut entwicklungsfähig
– <b>Alter</b>	5	Biotop mittleren Alters, 20 bis 50 Jahre
– <b>Belastungsgrad</b>	5	Flächenhaft mittlere oder örtlich starke Belastung
– <b>Ökolog. Funktion</b>	6	Hohe Bedeutung in einem Biotopkomplex, für den lokalen Biotopverbund oder als Puffer
– <b>Seltenheit</b>	5	Seltener Biotoptyp, floristisch stark verarmt, ohne seltener Pflges. od. verbr. artenreicher Biotoptyp

## Bestandsbeschreibung

Gepflanzte, aber gut entwickelte Gehölzstreifen in Wohnbebauung.

32.01: Zwischen den Bahngleisen und Kleingärten angepflanzter Gehölzstreifen mit Dominanzbeständen der Baumarten Schwarz-Erle, Feld-Ahorn und Hänge-Birke. Die Bäume sind noch recht jung (Stammdurchmesser bis 0,5 m) und stehen sehr eng. Aufgrund der starken Beschattung ist der Unterwuchs nur sehr spärlich ausgeprägt. Zum Kleingarten hin wurden Ziersträucher untergepflanzt, die heckenartig zurückgeschnitten sind.

32.03: Schmäler Gehölzstreifen aus dominierendem Feld-Ahorn und Roteiche.

32.04: Der Spielplatz wird im Norden, Osten und Süden von einem dichten Gehölzstreifen aus Hybrid-Pappel, Roßkastanie, Korb-Weide, Silber-Weide, Schwarz-Erle, Traubenkische, Feld-Ahorn, Sal-Weide und Holunder gesäumt.

## Vorkommen an Biotoptypen

1	TF	Typ	HF	F.Anteil
2	BTYP	Biotoptyp	- gesetzl. Grundl.	
3	Zusatz	Zusatz zum Biotoptypen		
4	LRT	Lebensraumtyp		
1	1		Ja	100 %
2	HHM	<b>Strauch-Baumhecke (2000)</b>		
3	2	<b>schwaches bis mittleres Baumholz, Brusthöhendurchmesser 13 - &lt; 50 cm (2)</b>		

## Räumliche Lage

<b>Lagebeschreibung</b>	nördlich und südlich Magnolienweg, Spielplatz Herzblumenweg		
<b>Nachbarnutzung/en</b>	Bahngleise, Wohnsiedlung, Kleingarten, Spielplatz		
<b>Rechtswert (X)</b>	558174	<b>Hochwert (Y)</b>	5940559
<b>Bezirk</b>	Eimsbüttel	<b>Naturraum</b>	Geestplatten westlich der Alster (696.01)
<b>Stadtteil (OT-Nr.)</b>	Eidelstedt (320)	<b>Gemarkung</b>	Eidelstedt (305)
<b>Digitaler Grünplan</b>	<input checked="" type="checkbox"/> <b>Hafengesamtgebiet</b>	<input type="checkbox"/> <b>Ramsargebiet</b>	<input type="checkbox"/> <b>EG-Vogelschutzgeb.</b>
<b>Ausgleichsflächen NSG / ND / LSG</b>	<input type="checkbox"/> <b>Biosphärenreservat</b>	<input type="checkbox"/> <b>Nationalpark</b>	<input type="checkbox"/>
<b>FFH-GEBIET</b>			
<b>Wasserschutzgebiet</b>	Eidelstedt/Stellingen [ 3 / Anteil: 100% ]		

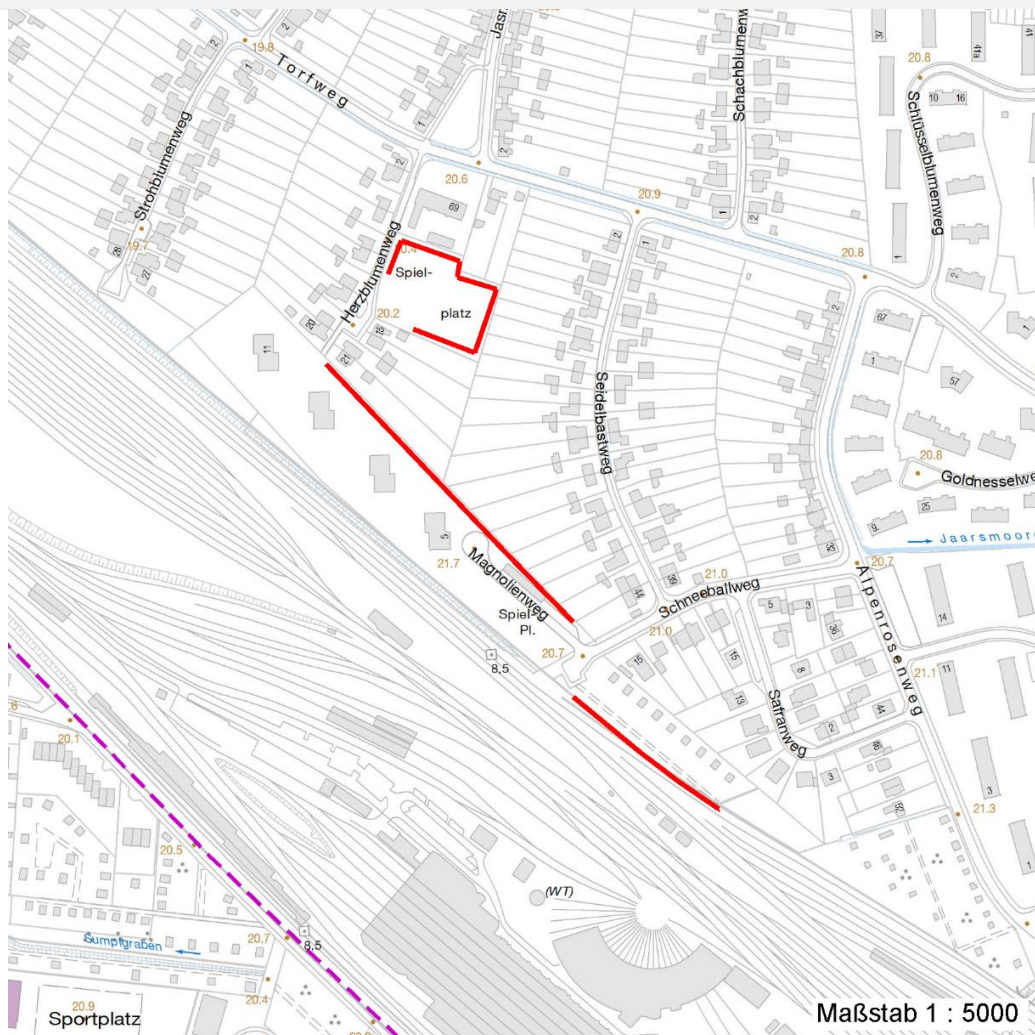
# Erhebungsbogen

**B**

<b>Projekt</b>	Biotopkartierung Hamburg	<b>Interne Nr.</b>	15333
		<b>DK5   DK5-GK</b>	<b>5840</b> 5842
		<b>DK5 - Name</b>	Eidelstedt-West
<b>Handlungsbedarf</b>	Nein	<b>Biotop-Nr.   alt</b>	<b>143</b> 32
<b>Bearbeitung</b>	ENS	<b>Kartierung</b>	30.04.2006
<b>Räumliche Abbildung</b>	Linie	<b>Fläche / Länge [m<sup>2</sup>/m]</b>	565,458
<b>Anzahl Abschnitte</b>	3	<b>Breite (lineare Abb.) [m]</b>	8

## Räumliche Lage

Karte



## Weitere Erhebungsbögen

Interne Nr.	Interne Nr. Zuordnung	DK5	Biotop-Nr.	Kartierung	Zuordnung	DK5 (GK)	Biotop-Nr. (alt)
15333	15324	5840	143	17.07.1998	K	5842	32
15333	83614	5840	427	01.10.2014	N		
15333	83615	5840	428	01.10.2014	N		
15333	15324	5840	143	17.07.1998	<	5842	32

Zuordnung: N = nachfolgende Kartierung, K = weitere Kartierungen (zeitlich vorher oder nachher)

## Foto

Interne Nr.	Index	Dateiname	Aufnahmerichtung
23864	0	5840_143_300406_1.JPG	NW
23865	0	5840_143_300406_2.JPG	NO
23866	0	5840_143_300406_3.JPG	SO

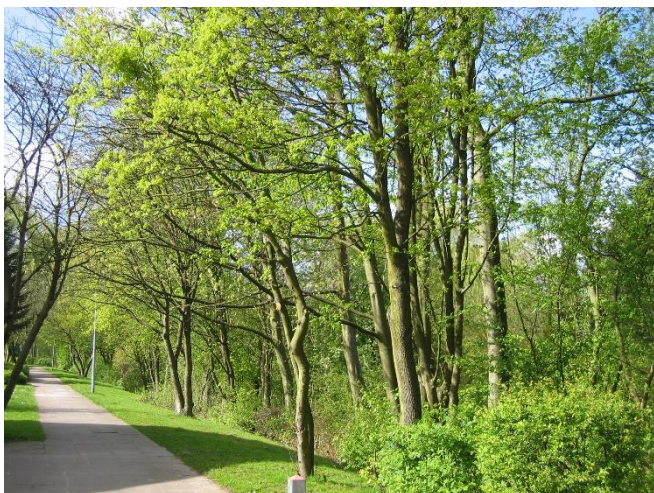
<b>Projekt</b>	Biotopkartierung Hamburg	<b>Interne Nr.</b>	15333
		<b>DK5   DK5-GK</b>	<b>5840</b> 5842
<b>Handlungsbedarf</b>	Nein	<b>DK5 - Name</b>	Eidelstedt-West
<b>Bearbeitung</b>	ENS	<b>Biotop-Nr.   alt</b>	<b>143</b> 32
<b>Räumliche Abbildung</b>	Linie	<b>Kartierung</b>	30.04.2006
<b>Anzahl Abschnitte</b>	3	<b>Fläche / Länge [m<sup>2</sup>/m]</b>	565,458
		<b>Breite (lineare Abb.) [m]</b>	8

## Weitere Angaben

Merkmal	Wert
<b>Auswertung</b>	
Gefährdung / Einflüsse	Gartenabfälle, Schutt Immissionen (Bahnlärm)
Wertgesichtspunkte	Artenreich Strukturvielfalt Wertvoller Altbaumbestand zum Teil naturnahe Gehölzstreifen, Vernetzungsfunktion
zoologisch bedeutsame Strukturen	dichte Gehölzstreifen
Bedeutung für Tiergruppe	Heckenbrütende Vögel Insekten, allgemein
Maßnahmen	Gartenabfälle entfernen, Auslichten der dichten Bestände an den Kleingärten, ungemähte Pufferstreifen zu den Rasenflächen einrichten

## Foto

<b>Fotodatei</b>	5840_143_300406_1.JPG	<b>Fotodatei</b>	5840_143_300406_2.JPG
<b>Bildbeschreibung</b>	Abschnitt 32.03	<b>Bildbeschreibung</b>	Abschnitt 32..04
<b>Aufnahmerichtung</b>	NW	<b>Aufnahmerichtung</b>	NO



# Erhebungsbogen

**B**

<b>Projekt</b>	Biotopkartierung Hamburg	<b>Interne Nr.</b>	15333
		<b>DK5   DK5-GK</b>	<b>5840</b> 5842
<b>Handlungsbedarf</b>	Nein	<b>DK5 - Name</b>	Eidelstedt-West
<b>Bearbeitung</b>	ENS	<b>Biotop-Nr.   alt</b>	<b>143</b> 32
<b>Räumliche Abbildung</b>	Linie	<b>Kartierung</b>	30.04.2006
<b>Anzahl Abschnitte</b>	3	<b>Fläche / Länge [m<sup>2</sup>/m]</b>	565,458
		<b>Breite (lineare Abb.) [m]</b>	8

## Foto

<b>Fotodatei</b>	5840_143_300406_3.JPG	<b>Fotodatei</b>	
<b>Bildbeschreibung</b>	Abschnitt 32.01	<b>Bildbeschreibung</b>	
<b>Aufnahmerichtung</b>	SO	<b>Aufnahmerichtung</b>	



## Teilflächenbeschreibung

<b>Teilflächentyp</b>		<b>Teilflächen-Nr.</b>	1
<b>Biotoptyp</b>	Strauch-Baumhecke (2000)	<b>Biotoptyp</b>	HHM
<b>- Zusatz</b>	schwaches bis mittleres Baumholz, Brusthöhendurchmesser 13 - < 50 cm (2)	<b>- gesetzl. Grundl.</b>	
<b>FFH-LRT</b>		<b>FFH-LRT</b>	
<b>Beschreibung</b>		<b>Entw.potential LRT</b>	
		<b>Hauptfläche</b>	Ja
		<b>Flächenanteil</b>	100 %
		<b>FFH-Unters.Fläche</b>	Nein
		<b>Saatgutfläche</b>	Nein

# Erhebungsbogen

**B**

<b>Projekt</b>	Biotopkartierung Hamburg	<b>Interne Nr.</b>	15333
		<b>DK5   DK5-GK</b>	<b>5840</b> 5842
<b>Handlungsbedarf</b>	Nein	<b>DK5 - Name</b>	Eidelstedt-West
<b>Bearbeitung</b>	ENS	<b>Biotop-Nr.   alt</b>	<b>143</b> 32
<b>Räumliche Abbildung</b>	Linie	<b>Kartierung</b>	30.04.2006
<b>Anzahl Abschnitte</b>	3	<b>Fläche / Länge [m<sup>2</sup>/m]</b>	565,458
		<b>Breite (lineare Abb.) [m]</b>	8

## Weitere Angaben

Merkmal	Wert
<b>Boden</b>	
Feuchte	6 - mäßig feucht und wechselfeucht
Stickstoffgehalt	5 - mäßig stickstoffarm
<b>Standort, Relief</b>	
Neigung - Gelände	N0 - nicht geneigt (<2 %)
Ausrichtung	FL - flach, keine Exposition
Belichtung	7 - halbsonnig
Luft	windexponiert
Zusätze - Btyp	wx - erheblicher Fremdholzanteil
<b>Veg. - Deckg./Ant.</b>	
Gesamt	100 %
1. Baumschicht	70 %
2. Baumschicht	20 %
Strauchschicht	50 %
1. Krautschicht	20 %
<b>Veg. - Höhe</b>	
Gesamt, durchschn.	15.00 m

## Zeigerwerte der Pflanzenartenliste (Auswertung)

<b>Standort</b>	<b>Belichtung</b>	halbsonnig bis halbschattig	6,1
<b>Boden</b>	<b>Feuchte</b>	mäßig feucht und wechselfeucht	5,8
	<b>Stickstoff (N)</b>	mäßig stickstoffarm	5,3
	<b>Reaktion</b>	neutral	7
<b>Vegetation</b>	<b>Mahdverträglichkeit</b>	nicht völlig schnittunverträglich aber sehr schnittempfindlich	1,8
<b>Zeigerwerte</b>	<b>Futterwert</b>	sehr geringwertiges Futter	2
	<b>Wechselfeuchteanzeiger</b>		0
	<b>Giftpflanzen</b>		0
	<b>Überschw.anzeiger</b>		4

## Pflanzenartenliste

Gruppe / Pflanzenart	MS	M	W	Vs	St	PA	Ph	Sz	VS	V	G	cf	Rote Liste			
													§	HH	ND	SH
<b>Tracheobionta (Gefäßpflanzen)</b>																
Acer campestre (Feld-Ahorn)	7	h		B2												
Aesculus hippocastanum (Gewöhnliche Rosskastanie)	7	w		B2												
Alnus glutinosa (Schwarz-Erle)	7	h		B1												
Betula pendula (Hänge-Birke)	7	h		B1												
Carpinus betulus (Hainbuche)	7	h		B2												
Cornus alba (Weißer (Tartarischer) Hartriegel)	7	w		S												
Cornus sanguinea (Roter Hartriegel)	7	h		S												
Corylus avellana (Haselnuss)	7	h		S												
Crataegus monogyna (Eingrifflicher Weißdorn)	7	z		S												
Galium aparine (Kletten-Labkraut)	7	w		K1												
Holcus lanatus (Wolliges Honiggras)	7	w		K1												
Ligustrum vulgare (Gemeiner Liguster)	7	h		S												

# Erhebungsbogen

**B**

<b>Projekt</b>	Biotopkartierung Hamburg		<b>Interne Nr.</b>	15333	
			<b>DK5   DK5-GK</b>	<b>5840</b>	5842
<b>Handlungsbedarf</b>	Nein		<b>DK5 - Name</b>	Eidelstedt-West	
<b>Bearbeitung</b>	ENS	<b>Kopie</b>	<b>Biotop-Nr.   alt</b>	<b>143</b>	32
<b>Räumliche Abbildung</b>	Linie	Ja	<b>Kartierung</b>	30.04.2006	
<b>Anzahl Abschnitte</b>	3		<b>Fläche / Länge [m<sup>2</sup>/m]</b>	565,458	
			<b>Breite (lineare Abb.) [m]</b>	8	

## Pflanzenartenliste

Gruppe / Pflanzenart	MS	M	W	Vs	St	PA	Ph	Sz	VS	V	G	cf	§	Rote Liste			
														HH	ND	SH	D
Populus nigra 'Italica' (Säulen-Pappel)	7	w		B1													
Populus x canadensis (Hybrid-Pappel)	7	w		B1													
Prunus padus (Echte Traubenkirsche)	7	w		S													
Quercus robur (Stiel-Eiche)	7	z		B2													
Rosa spec. (Rose)	7	h		S													
Salix alba (Silber-Weide)	7	w		B1													
Salix caprea (Sal-Weide)	7	h		B2													
Salix viminalis (Korb-Weide)	7	w		S													
Salix x sepulcralis (Trauer-Weide)	7	w		B1													
Sambucus nigra (Schwarzer Holunder)	7	w		S													
Spiraea spec. (Spierstrauch)	7	h		S													
Syringa vulgaris (Gewöhnlicher Flieder)	7	w		S													
<b>Anzahl Rote Liste Arten</b>																	
<b>Anzahl Arten</b>														<b>24</b>			

MS: Mengensystem; M: Mengenangabe, W: Bewertung der Art (FFH-Monitoring), Vs: Vegetationsschicht, St: Status, PA: Autor Phänologie; Ph: Phänologie, Sz: Soziabilität, VS: Vitalitätssystem; V: Vitalität, G: Geschlecht, cf: unsichere Bestimmung, §: Schutz nach BNatSchG, HH: Rote Liste Hamburg, Nds: Rote Liste Niedersachsen, SH: Rote Liste Schleswig-Holstein, D: Rote Liste Deutschland