

# Erhebungsbogen

**B**

<b>Projekt</b>	Biotopkartierung Hamburg	<b>Interne Nr.</b>	15324
		<b>DK5   DK5-GK</b>	<b>5840</b> 5842
<b>Handlungsbedarf</b>	Nein	<b>DK5 - Name</b>	Eidelstedt-West
<b>Bearbeitung</b>	MAU	<b>Biotop-Nr.   alt</b>	<b>143</b> 32
<b>Räumliche Abbildung</b>	Linie	<b>Kartierung</b>	17.07.1998
<b>Anzahl Abschnitte</b>	4	<b>Fläche / Länge [m²/m]</b>	953,326
		<b>Breite (lineare Abb.) [m]</b>	8

**Gesetzlicher Schutz**    **\_ kein gesetzl. Schutz kein gesetzlich geschütztes Biotop**    **Schutz nur teilweise**    **Nein**

<b>Gesamtbewertung</b>	6	Wertvoll
– <b>Alter</b>	7	Biotop hohen Alters, 100 bis 200 Jahre
– <b>Belastungsgrad</b>	5	Flächenhaft mittlere oder örtlich starke Belastung
– <b>Ökolog. Funktion</b>	6	Hohe Bedeutung in einem Biotopkomplex, für den lokalen Biotopverbund oder als Puffer
– <b>Seltenheit</b>	5	Seltener Biotoptyp, floristisch stark verarmt, ohne seltener Pflges. od. verbr. artenreicher Biotoptyp

## Bestandsbeschreibung

Zwischen den Bahngleisen und Kleingärten (Teilfläche 1):

Angepflanzter Gehölzstreifen mit Dominanzbeständen der Baumarten Schwarz-Erle, Feld-Ahorn und Hänge-Birke. Die Bäume sind noch recht jung (Stammdurchmesser bis 0,5 m) und stehen sehr eng. Aufgrund der starken Beschattung ist der Unterwuchs nur sehr spärlich ausgeprägt. Zum Kleingarten hin wurden Ziersträucher untergepflanzt, die heckenartig zurückgeschnitten sind. (Wertstufe 5)

Zwischen Wohnsiedlung und Bahngleisen (Teilfläche 2):

Breiter, sehr artenreicher Gehölzstreifen aus dominierenden alten Silber-Weiden, Silber-Pappeln und Grau-Pappeln (siehe Foto). Die dichte zweite Baumschicht wird von Mehlbeere bestimmt u.a. mit eingestreutem Holunder, Hasel und Feld-Ahorn. Randlich hat sich zum Teil ein schmaler Krautsaum entwickelt, größtenteils wird die benachbarte Rasenfläche jedoch bis an die Gehölze heran gemäht. (Wertstufe 6)

Im Norden schließt sich quer zu den Bahngleisen eine Baumreihe aus mittelalten Pyramiden-Pappeln an.

Nördlich Magnolienweg (Teilfläche 3):

Schmaler Gehölzstreifen aus dominierendem Feld-Ahorn. (Wertstufe 5)

Am Spielplatz Herzblumenweg (Teilfläche 4):

Der Spielplatz wird im Norden, Osten und Süden von einem dichten Gehölzstreifen aus dominierender Pyramiden-Pappel mit Hybrid-Pappel, Roßkastanie, Korb-Weide, Silber-Weide, Schwarz-Erle, Traubenkische, Feld-Ahorn, Sal-Weide und Holunder gesäumt. (Wertstufe 5)

## Vorkommen an Biotoptypen

1	TF	Typ	HF	F.Anteil
2	BTYP	Biotoptyp		- gesetzl. Grundl.
3	Zusatz	Zusatz zum Biotoptypen		
4	LRT	Lebensraumtyp		
1	1		Ja	95 %
2	HHM	Strauch-Baumhecke (2000)		
1	2			5 %
2	HEA	Baumreihe, Allee (2000)		
1	3			25 %
2	XXX	Zuordnung eines Biotoptyps fehlt! (2000)		
1	4			20 %
2	XXX	Zuordnung eines Biotoptyps fehlt! (2000)		

## Räumliche Lage

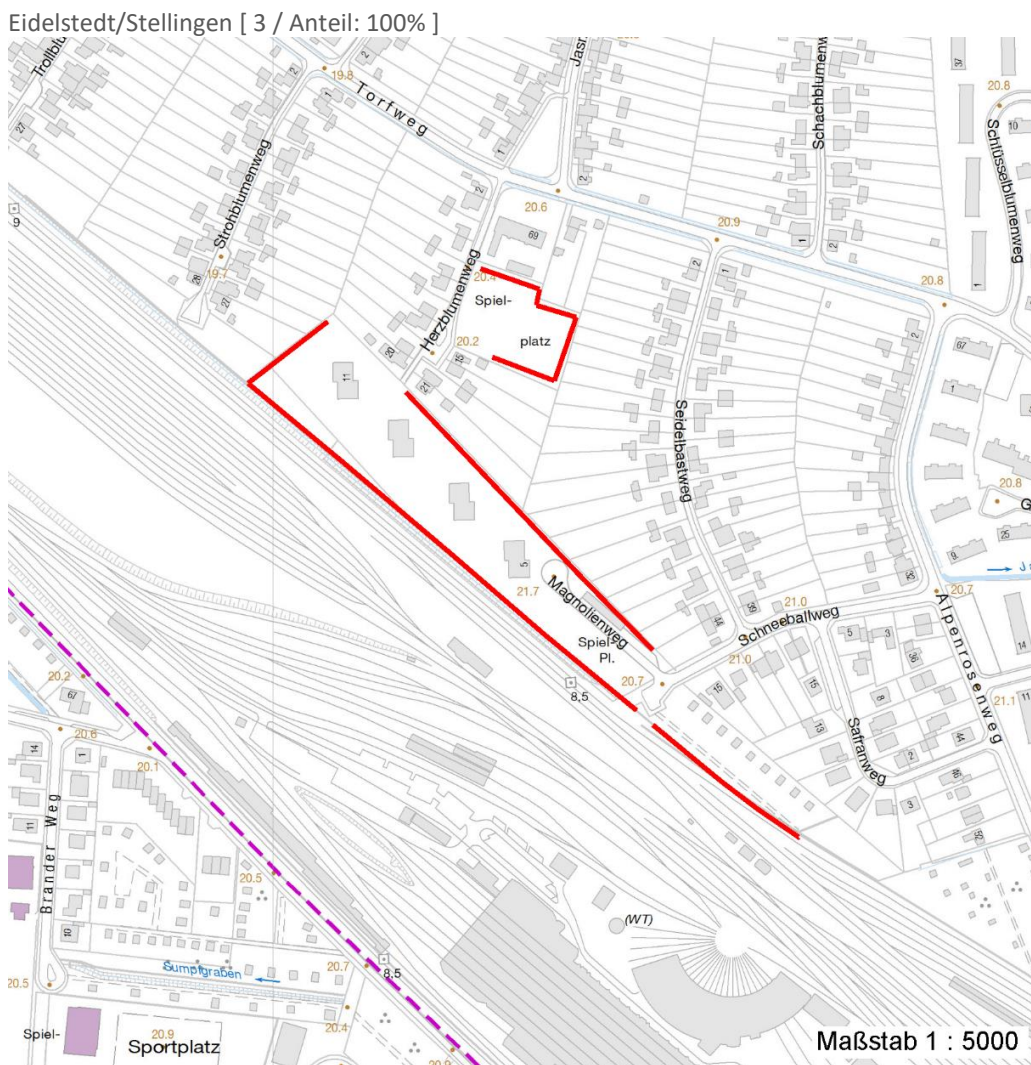
<b>Lagebeschreibung</b>	nördlich und südlich Magnolienweg, Spielplatz Herzblumenweg		
<b>Nachbarnutzung/en</b>	Bahngleise, Wohnsiedlung, Kleingarten, Spielplatz		
<b>Rechtswert (X)</b>	558115	<b>Hochwert (Y)</b>	5940563

22.04.2020

<b>Projekt</b>	Biotopkartierung Hamburg	<b>Interne Nr.</b>	15324
		<b>DK5   DK5-GK</b>	<b>5840</b> 5842
<b>Handlungsbedarf</b>	Nein	<b>DK5 - Name</b>	Eidelstedt-West
<b>Bearbeitung</b>	MAU	<b>Biotop-Nr.   alt</b>	<b>143</b> 32
<b>Räumliche Abbildung</b>	Linie	<b>Kartierung</b>	17.07.1998
<b>Anzahl Abschnitte</b>	4	<b>Fläche / Länge [m<sup>2</sup>/m]</b>	953,326
		<b>Breite (lineare Abb.) [m]</b>	8

## Räumliche Lage

<b>Bezirk</b>	Eimsbüttel	<b>Naturraum</b>	Geestplatten westlich der Alster (696.01)
<b>Stadtteil (OT-Nr.)</b>	Eidelstedt (320)	<b>Gemarkung</b>	Eidelstedt (305)
<b>Digitaler Grünplan</b>	<input checked="" type="checkbox"/> <b>Hafengesamtgebiet</b>	<b>Ramsargebiet</b>	<input type="checkbox"/> <b>EG-Vogelschutzgeb.</b>
<b>Ausgleichsflächen NSG / ND / LSG</b>	<input type="checkbox"/> <b>Biosphärenreservat</b>	<b>Nationalpark</b>	<input type="checkbox"/>
<b>FFH-GEBIET</b>			
<b>Wasserschutzgebiet</b>			
<b>Karte</b>	Eidelstedt/Stellingen [ 3 / Anteil: 100% ]		



## Weitere Erhebungsbögen

Interne Nr.	Interne Nr. Zuordnung	DK5	Biotop-Nr.	Kartierung	Zuordnung	DK5 (GK)	Biotop-Nr. (alt)
15324	15333	5840	143	30.04.2006	K	5842	32
15324	15333	5840	143	30.04.2006	N	5842	32
15324	15344	5840	151	30.09.2006	N	5842	47

Zuordnung: N = nachfolgende Kartierung, K = weitere Kartierungen (zeitlich vorher oder nachher)

# Erhebungsbogen

**B**

<b>Projekt</b>	Biotopkartierung Hamburg	<b>Interne Nr.</b>	15324
		<b>DK5   DK5-GK</b>	<b>5840</b> 5842
<b>Handlungsbedarf</b>	Nein	<b>DK5 - Name</b>	Eidelstedt-West
<b>Bearbeitung</b>	MAU	<b>Biotop-Nr.   alt</b>	<b>143</b> 32
<b>Räumliche Abbildung</b>	Linie	<b>Kartierung</b>	17.07.1998
<b>Anzahl Abschnitte</b>	4	<b>Fläche / Länge [m<sup>2</sup>/m]</b>	953,326
		<b>Breite (lineare Abb.) [m]</b>	8

## Foto

Interne Nr.	Index	Dateiname	Aufnahmerichtung
54806	0	5840_143_170798_1.JPG	NW

## Weitere Angaben

Merkmal	Wert
<b>Auswertung</b>	
Gefährdung / Einflüsse	Gartenabfälle, Schutt Immissionen (Bahnlärm)
Wertgesichtspunkte	Artenreich Strukturvielfalt Wertvoller Altbaumbestand zum Teil naturnahe Gehölzstreifen, Vernetzungsfunktion
zoologisch bedeutsame Strukturen	dichte Gehölzstreifen
Bedeutung für Tiergruppe	Heckenbrütende Vögel Insekten, allgemein
Maßnahmen	Gartenabfälle entfernen, Auslichten der dichten Bestände an den Kleingärten, ungemähte Pufferstreifen zu den Rasenflächen einrichten

## Foto

<b>Fotodatei</b>	5840_143_170798_1.JPG	<b>Fotodatei</b>	
<b>Bildbeschreibung</b>	Gehölzstreifen südlich Magnolienweg	<b>Bildbeschreibung</b>	
<b>Aufnahmerichtung</b>	NW	<b>Aufnahmerichtung</b>	



## Teilflächenbeschreibung

<b>Teilflächentyp</b>		<b>Teilflächen-Nr.</b>	1
<b>Biotoptyp</b>	Strauch-Baumhecke (2000)	<b>Biotoptyp</b>	HHM
- Zusatz		- gesetzl. Grundl.	
<b>FFH-LRT</b>		<b>FFH-LRT</b>	
<b>Beschreibung</b>		<b>Entw.potential LRT</b>	
		<b>Hauptfläche</b>	Ja
		<b>Flächenanteil</b>	95 %
		<b>FFH-Unters.Fläche</b>	Nein
		<b>Saatgutfläche</b>	Nein

<b>Projekt</b>	Biotopkartierung Hamburg		<b>Interne Nr.</b>	15324	
			<b>DK5   DK5-GK</b>	<b>5840</b>	5842
<b>Handlungsbedarf</b>	Nein		<b>DK5 - Name</b>	Eidelstedt-West	
<b>Bearbeitung</b>	MAU	<b>Kopie</b>	Nein	<b>Biotop-Nr.   alt</b>	<b>143</b> 32
<b>Räumliche Abbildung</b>	Linie			<b>Kartierung</b>	17.07.1998
<b>Anzahl Abschnitte</b>	4			<b>Fläche / Länge [m<sup>2</sup>/m]</b>	953,326
				<b>Breite (lineare Abb.) [m]</b>	8

## Weitere Angaben

Merkmal	Wert
<b>Boden</b>	
Feuchte	5 - frisch und mäßig frisch
Stickstoffgehalt	6 - mäßig stickstoffarm bis stickstoffreich
<b>Standort, Relief</b>	
Neigung - Gelände	N0 - nicht geneigt (<2 %)
Ausrichtung	FL - flach, keine Exposition
Belichtung	8 - sonnig
Luft	windexponiert
<b>Veg. - Deckg./Ant.</b>	
Gesamt	100 %
1. Baumschicht	80 %
2. Baumschicht	70 %
Strauchschicht	20 %
1. Krautschicht	5 %

## Zeigerwerte der Pflanzenartenliste (Auswertung)

<b>Standort</b>	<b>Belichtung</b>	halbsonnig bis halbschattig	6,3
<b>Boden</b>	<b>Feuchte</b>	mäßig feucht und wechselfeucht	5,8
	<b>Stickstoff (N)</b>	mäßig stickstoffarm	5,3
	<b>Reaktion</b>	neutral	7
<b>Vegetation</b>	<b>Mahdverträglichkeit</b>	nicht völlig schnittunverträglich aber sehr schnittempfindlich	1,9
<b>Zeigerwerte</b>	<b>Futterwert</b>	sehr geringwertiges Futter	2,3
	<b>Wechselfeuchteanzeiger</b>		0
	<b>Giftpflanzen</b>		0
	<b>Überschw.anzeiger</b>		1

## Pflanzenartenliste

Gruppe / Pflanzenart	MS	M	W	Vs	St	PA	Ph	Sz	VS	V	G	cf	Rote Liste					
													§	HH	ND	SH	D	
<b>Tracheobionta (Gefäßpflanzen)</b>																		
Acer campestre (Feld-Ahorn)	7	h		-														
Alnus glutinosa (Schwarz-Erle)	7	h		-														
Betula pendula (Hänge-Birke)	7	h		-														
Cornus alba (Weißer (Tartarischer) Hartriegel)	7	w		-														
Cornus sanguinea (Roter Hartriegel)	7	h		-														
Corylus avellana (Haselnuss)	7	h		-														
Galium aparine (Kletten-Labkraut)	7	w		-														
Holcus lanatus (Wolliges Honiggras)	7	w		-														
Ligustrum vulgare (Gemeiner Liguster)	7	h		-														
Phragmites australis (Schilf)	7	w		-														
Rosa spec. (Rose)	7	h		-														
Rubus fruticosus agg. (Artengruppe Echte Brombeere)	7	w		-														
Salix caprea (Sal-Weide)	7	h		-														
Spiraea spec. (Spierstrauch)	7	h		-														
Syringa vulgaris (Gewöhnlicher Flieder)	7	w		-														

# Erhebungsbogen

**B**

<b>Projekt</b>	Biotopkartierung Hamburg	<b>Interne Nr.</b>	15324
		<b>DK5   DK5-GK</b>	<b>5840</b> 5842
<b>Handlungsbedarf</b>	Nein	<b>DK5 - Name</b>	Eidelstedt-West
<b>Bearbeitung</b>	MAU	<b>Biotop-Nr.   alt</b>	<b>143</b> 32
<b>Räumliche Abbildung</b>	Linie	<b>Kartierung</b>	17.07.1998
<b>Anzahl Abschnitte</b>	4	<b>Fläche / Länge [m<sup>2</sup>/m]</b>	953,326
		<b>Breite (lineare Abb.) [m]</b>	8

## Pflanzenartenliste

Gruppe / Pflanzenart	MS	M	W	Vs	St	PA	Ph	Sz	VS	V	G	cf	§	Rote Liste			
														HH	ND	SH	D
Urtica dioica (Große Brennessel)	7	w		-													
<b>Anzahl Rote Liste Arten</b>																	
<b>Anzahl Arten</b>													16				

MS: Mengensystem; M: Mengenangabe, W: Bewertung der Art (FFH-Monitoring), Vs: Vegetationsschicht, St: Status, PA: Autor Phänologie; Ph: Phänologie, Sz: Soziabilität, VS: Vitalitätssystem; V: Vitalität, G: Geschlecht, cf: unsichere Bestimmung, §: Schutz nach BNatSchG, HH: Rote Liste Hamburg, Nds: Rote Liste Niedersachsen, SH: Rote Liste Schleswig-Holstein, D: Rote Liste Deutschland

## Teilflächenbeschreibung

<b>Teilflächentyp</b>		<b>Teilflächen-Nr.</b>	2
<b>Biotoptyp</b>	Baumreihe, Allee (2000)	<b>Biotoptyp</b>	HEA
- <b>Zusatz</b>		- <b>gesetzl. Grundl.</b>	
<b>FFH-LRT</b>		<b>FFH-LRT</b>	
<b>Beschreibung</b>		<b>Entw.potential LRT</b>	
		<b>Hauptfläche</b>	
		<b>Flächenanteil</b>	5 %
		<b>FFH-Unters.Fläche</b>	Nein
		<b>Saatgutfläche</b>	Nein

## Weitere Angaben

Merkmal	Wert
<b>Boden</b>	
Feuchte	5 - frisch und mäßig frisch
Stickstoffgehalt	6 - mäßig stickstoffarm bis stickstoffreich
<b>Standort, Relief</b>	
Neigung - Gelände	N0 - nicht geneigt (<2 %)
Ausrichtung	FL - flach, keine Exposition
Belichtung	8 - sonnig
Luft	keine Besonderheiten
<b>Veg. - Deckg./Ant.</b>	
Gesamt	100 %
1. Baumschicht	80 %
2. Baumschicht	70 %
Strauchschicht	20 %
1. Krautschicht	5 %

# Erhebungsbogen

**B**

<b>Projekt</b>	Biotopkartierung Hamburg		<b>Interne Nr.</b>	15324	
			<b>DK5   DK5-GK</b>	<b>5840</b>	5842
<b>Handlungsbedarf</b>	Nein		<b>DK5 - Name</b>	Eidelstedt-West	
<b>Bearbeitung</b>	MAU	<b>Kopie</b>	Nein	<b>Biotop-Nr.   alt</b>	<b>143</b> 32
<b>Räumliche Abbildung</b>	Linie			<b>Kartierung</b>	17.07.1998
<b>Anzahl Abschnitte</b>	4			<b>Fläche / Länge [m<sup>2</sup>/m]</b>	953,326
				<b>Breite (lineare Abb.) [m]</b>	8

## Zeigerwerte der Pflanzenartenliste (Auswertung)

<b>Standort</b>	<b>Belichtung</b>	halbsonnig bis halbschattig	5,7
<b>Boden</b>	<b>Feuchte</b>	mäßig feucht und wechselfeucht	6,2
	<b>Stickstoff (N)</b>	stickstoffreich	6,6
	<b>Reaktion</b>	schwach basisch	7,6
<b>Vegetation</b>	<b>Mahdverträglichkeit</b>	nicht völlig schnittunverträglich aber sehr schnittempfindlich	1,9
<b>Zeigerwerte</b>	<b>Futterwert</b>	mäßige Futterqualität	3,8
	<b>Wechselfeuchteanzeiger</b>		1
	<b>Giftpflanzen</b>		0
	<b>Überschw.anzeiger</b>		4

## Pflanzenartenliste

Gruppe / Pflanzenart	MS	M	W	Vs	St	PA	Ph	Sz	VS	V	G	cf	§	Rote Liste			
														HH	ND	SH	D
<b>Tracheobionta (Gefäßpflanzen)</b>																	
Acer campestre (Feld-Ahorn)	7	h		-													
Aegopodium podagraria (Giersch)	7	w		-													
Aesculus hippocastanum (Gewöhnliche Rosskastanie)	7	w		-													
Alnus glutinosa (Schwarz-Erle)	7	w		-													
Bryonia dioica (Rotbeerige Zaunrübe)	7	w		-													
Carpinus betulus (Hainbuche)	7	w		-													
Corylus avellana (Haselnuss)	7	h		-													
Crataegus monogyna (Eingrifflicher Weißdorn)	7	w		-													
Dactylis glomerata (Wiesen-Knäuelgras)	7	w		-													
Galium aparine (Kletten-Labkraut)	7	w		-													
Heracleum sphondylium (Wiesen-Bärenklau)	7	w		-													
Ligustrum vulgare (Gemeiner Liguster)	7	w		-													
Populus alba (Silber-Pappel)	7	h		-													
Populus nigra 'Italica' (Säulen-Pappel)	7	z		-													
Populus x canadensis (Hybrid-Pappel)	7	w		-													
Populus x canescens (Grau-Pappel)	7	w		-													
Prunus domestica (Kultur-Pflaume)	7	h		-													
Prunus padus (Echte Traubenkirsche)	7	w		-													
Quercus robur (Stiel-Eiche)	7	w		-													
Quercus rubra (Rot-Eiche)	7	w		-													
Salix alba (Silber-Weide)	7	h		-													
Salix caprea (Sal-Weide)	7	w		-													
Salix viminalis (Korb-Weide)	7	w		-													
Sambucus nigra (Schwarzer Holunder)	7	h		-													
Sorbus intermedia (Schwedische Mehlbeere)	7	h		-											R		
														<b>Anzahl Rote Liste Arten</b>		<b>1</b>	
														<b>Anzahl Arten</b>		<b>25</b>	

MS: Mengensystem; M: Mengenangabe, W: Bewertung der Art (FFH-Monitoring), Vs: Vegetationsschicht, St: Status, PA: Autor Phänologie; Ph: Phänologie, Sz: Soziabilität, VS: Vitalitätssystem; V: Vitalität, G: Geschlecht, cf: unsichere Bestimmung, §: Schutz nach BNatSchG, HH: Rote Liste Hamburg, Nds: Rote Liste Niedersachsen, SH: Rote Liste Schleswig-Holstein, D: Rote Liste Deutschland

# Erhebungsbogen

**B**

<b>Projekt</b>	Biotopkartierung Hamburg	<b>Interne Nr.</b>	15324
		<b>DK5   DK5-GK</b>	<b>5840</b> 5842
<b>Handlungsbedarf</b>	Nein	<b>DK5 - Name</b>	Eidelstedt-West
<b>Bearbeitung</b>	MAU	<b>Biotop-Nr.   alt</b>	<b>143</b> 32
<b>Räumliche Abbildung</b>	Linie	<b>Kartierung</b>	17.07.1998
<b>Anzahl Abschnitte</b>	4	<b>Fläche / Länge [m<sup>2</sup>/m]</b>	953,326
		<b>Breite (lineare Abb.) [m]</b>	8

## Teilflächenbeschreibung

<b>Teilflächentyp</b>		<b>Teilflächen-Nr.</b>	3
<b>Biotoptyp</b>	Zuordnung eines Biotoptyps fehlt! (2000)	<b>Biotoptyp</b>	XXX
<b>- Zusatz</b>		<b>- gesetzl. Grundl.</b>	
<b>FFH-LRT</b>		<b>FFH-LRT</b>	
<b>Beschreibung</b>		<b>Entw.potential LRT</b>	
		<b>Hauptfläche</b>	
		<b>Flächenanteil</b>	25 %
		<b>FFH-Unters.Fläche</b>	Nein
		<b>Saatgutfläche</b>	Nein

## Weitere Angaben

Merkmal	Wert
<b>Boden</b>	
Feuchte	5 - frisch und mäßig frisch
Stickstoffgehalt	6 - mäßig stickstoffarm bis stickstoffreich
<b>Standort, Relief</b>	
Neigung - Gelände	N0 - nicht geneigt (<2 %)
Ausrichtung	FL - flach, keine Exposition
Belichtung	8 - sonnig
<b>Veg. - Deckg./Ant.</b>	
Gesamt	100 %
2. Baumschicht	100 %
Strauchschicht	20 %
1. Krautschicht	1 %

## Zeigerwerte der Pflanzenartenliste (Auswertung)

<b>Standort</b>	<b>Belichtung</b>	halbschattig	5
<b>Boden</b>	<b>Feuchte</b>	frisch und mäßig frisch	5
	<b>Stickstoff (N)</b>	mäßig stickstoffarm bis stickstoffreich	6
	<b>Reaktion</b>	neutral	7
<b>Vegetation</b>	<b>Mahdverträglichkeit</b>		
<b>Zeigerwerte</b>	<b>Futterwert</b>		
	<b>Wechselfeuchteanzeiger</b>		0
	<b>Giftpflanzen</b>		0
	<b>Überschw.anzeiger</b>		0

## Pflanzenartenliste

Gruppe / Pflanzenart	MS	M	W	Vs	St	PA	Ph	Sz	VS	V	G	cf	§	Rote Liste				
														HH	ND	SH	D	
Tracheobionta (Gefäßpflanzen)																		
Acer campestre (Feld-Ahorn)	7	d		-														

# Erhebungsbogen

**B**

<b>Projekt</b>	Biotopkartierung Hamburg	<b>Interne Nr.</b>	15324
		<b>DK5   DK5-GK</b>	<b>5840</b> 5842
<b>Handlungsbedarf</b>	Nein	<b>DK5 - Name</b>	Eidelstedt-West
<b>Bearbeitung</b>	MAU	<b>Biotop-Nr.   alt</b>	<b>143</b> 32
<b>Räumliche Abbildung</b>	Linie	<b>Kartierung</b>	17.07.1998
<b>Anzahl Abschnitte</b>	4	<b>Fläche / Länge [m<sup>2</sup>/m]</b>	953,326
		<b>Breite (lineare Abb.) [m]</b>	8

## Pflanzenartenliste

Gruppe / Pflanzenart	MS	M	W	Vs	St	PA	Ph	Sz	VS	V	G	cf	§	Rote Liste			
														HH	ND	SH	D
<b>Anzahl Rote Liste Arten</b>																	
<b>Anzahl Arten</b>														1			

MS: Mengensystem; M: Mengenangabe, W: Bewertung der Art (FFH-Monitoring), Vs: Vegetationsschicht, St: Status, PA: Autor Phänologie; Ph: Phänologie, Sz: Soziabilität, VS: Vitalitätssystem; V: Vitalität, G: Geschlecht, cf: unsichere Bestimmung, §: Schutz nach BNatSchG, HH: Rote Liste Hamburg, Nds: Rote Liste Niedersachsen, SH: Rote Liste Schleswig-Holstein, D: Rote Liste Deutschland

## Teilflächenbeschreibung

<b>Teilflächentyp</b>		<b>Teilflächen-Nr.</b>	4
<b>Biotoptyp</b>	Zuordnung eines Biotoptyps fehlt! (2000)	<b>Biotoptyp</b>	XXX
- <b>Zusatz</b>		- <b>gesetzl. Grundl.</b>	
<b>FFH-LRT</b>		<b>FFH-LRT</b>	
<b>Beschreibung</b>		<b>Entw.potential LRT</b>	
		<b>Hauptfläche</b>	
		<b>Flächenanteil</b>	20 %
		<b>FFH-Unters.Fläche</b>	Nein
		<b>Saatgutfläche</b>	Nein

## Weitere Angaben

Merkmal	Wert
<b>Boden</b>	
Feuchte	5 - frisch und mäßig frisch
Stickstoffgehalt	6 - mäßig stickstoffarm bis stickstoffreich
<b>Standort, Relief</b>	
Neigung - Gelände	N0 - nicht geneigt (<2 %)
Ausrichtung	FL - flach, keine Exposition
Belichtung	8 - sonnig
<b>Veg. - Deckg./Ant.</b>	
Gesamt	100 %
1. Baumschicht	80 %
2. Baumschicht	70 %
Strauchschicht	20 %
1. Krautschicht	5 %

## Zeigerwerte der Pflanzenartenliste (Auswertung)

<b>Standort</b>	<b>Belichtung</b>	halbschattig	5,3
<b>Boden</b>	<b>Feuchte</b>	feucht	7,3
	<b>Stickstoff (N)</b>	stickstoffreich	6,5
	<b>Reaktion</b>	neutral	7
<b>Vegetation</b>	<b>Mahdverträglichkeit</b>	nicht völlig schnittunverträglich aber sehr schnittempfindlich	2
<b>Zeigerwerte</b>	<b>Futterwert</b>	wertloses Futter	0
	<b>Wechselfeuchteanzeiger</b>		0
	<b>Giftpflanzen</b>		0
	<b>Überschw.anzeiger</b>		4



# Erhebungsbogen

**B**

<b>Projekt</b>	Biotopkartierung Hamburg		<b>Interne Nr.</b>	15324	
			<b>DK5   DK5-GK</b>	<b>5840</b>	5842
<b>Handlungsbedarf</b>	Nein		<b>DK5 - Name</b>	Eidelstedt-West	
<b>Bearbeitung</b>	MAU	<b>Kopie</b>	<b>Biotop-Nr.   alt</b>	<b>143</b>	32
<b>Räumliche Abbildung</b>	Linie	Nein	<b>Kartierung</b>	17.07.1998	
<b>Anzahl Abschnitte</b>	4		<b>Fläche / Länge [m<sup>2</sup>/m]</b>	953,326	
			<b>Breite (lineare Abb.) [m]</b>	8	

## Pflanzenartenliste

Gruppe / Pflanzenart	MS	M	W	Vs	St	PA	Ph	Sz	VS	V	G	cf	§	Rote Liste			
														HH	ND	SH	D
<b>Tracheobionta (Gefäßpflanzen)</b>																	
Acer campestre (Feld-Ahorn)	7	z		-													
Aesculus hippocastanum (Gewöhnliche Rosskastanie)	7	w		-													
Alnus glutinosa (Schwarz-Erle)	7	z		-													
Populus nigra 'Italica' (Säulen-Pappel)	7	d		-													
Populus x canadensis (Hybrid-Pappel)	7	z		-													
Prunus padus (Echte Traubenkirsche)	7	z		-													
Salix alba (Silber-Weide)	7	z		-													
Salix caprea (Sal-Weide)	7	w		-													
Salix viminalis (Korb-Weide)	7	w		-													
Sambucus nigra (Schwarzer Holunder)	7	w		-													
										<b>Anzahl Rote Liste Arten</b>							
										<b>Anzahl Arten</b>							
										<b>10</b>							

MS: Mengensystem; M: Mengenangabe, W: Bewertung der Art (FFH-Monitoring), Vs: Vegetationsschicht, St: Status, PA: Autor Phänologie; Ph: Phänologie, Sz: Soziabilität, VS: Vitalitätssystem; V: Vitalität, G: Geschlecht, cf: unsichere Bestimmung, §: Schutz nach BNatSchG, HH: Rote Liste Hamburg, Nds: Rote Liste Niedersachsen, SH: Rote Liste Schleswig-Holstein, D: Rote Liste Deutschland