

Erhebungsbogen

B

Projekt	Biotopkartierung Hamburg	Interne Nr.	15340
		DK5 DK5-GK	5840 5842
Handlungsbedarf	Nein	DK5 - Name	Eidelstedt-West
Bearbeitung	ENS	Biotop-Nr. alt	136 22
Räumliche Abbildung	Linie	Kartierung	25.09.2006
Anzahl Abschnitte	2	Fläche / Länge [m²/m]	557,173
		Breite (lineare Abb.) [m]	8

Gesetzlicher Schutz **kein gesetzl. Schutz** **kein gesetzlich geschütztes Biotop** **Schutz nur teilweise** **Nein**

Gesamtbewertung	5	Noch wertvoll, gut entwicklungsfähig
– Alter	6	Biotop mittleren Alters, 50 bis 100 Jahre
– Belastungsgrad	4	Flächenhaft deutliche Belastung ohne nachh. Schäden
– Ökolog. Funktion	5	Bedeutung in einem Biotopkomplex, für den lokalen Biotopverbund oder als Puffer
– Seltenheit	5	Seltener Biotoptyp, floristisch stark verarmt, ohne seltener Pflges. od. verbr. artenreicher Biotoptyp

Bestandsbeschreibung

Lückige, gepflegte und beschnittene Gehölzstreifen rund um einen Sportplatz und auf einem Schulgelände.

22.01: mit Platanen und Traubenkirschen, während im Osten Schwarz-Erle mit Feld-Ahorn und Holunder und im Westen Hainbuchen vorherrschen. In der Strauchschicht dominieren Ziergehölze.

Im nördlichen Teil wird der Gehölzstreifen vom Brookgraben begleitet, dessen steile Uferböschungen von einer hohen Gras-Krautflur eingenommen werden. In den unteren Böschungsbereichen wurde nur wenig typische Feuchtvegetation angetroffen.

Ein Teilstück wurde im Zuge des Sportplatzausbaus entfernt.

22.02: Ein weiterer, ähnlich ausgeprägter Gehölzstreifen auf einem Wall befindet sich an der Julius-Leber-Schule rund um einen kleinen Zierteich. Die vorherrschenden Arten sind hier Feld-Ahorn, Traubenkirsche, Hänge-Birke, Hasel, Stiel-Eiche, Hainbuche, Tartaren-Ahorn und Sal-Weide.

Vorkommen an Biotoptypen

1	TF	Typ	HF	F.Anteil
2	BTYP	Biotoptyp		- gesetzl. Grundl.
3	Zusatz	Zusatz zum Biotoptypen		
4	LRT	Lebensraumtyp		
1	1		Ja	98 %
2	HHM	Strauch-Baumhecke (2000)		
1	2			2 %
2	FGR	Nährstoffreicher Graben mit Stillgewässercharakter (2000)		

Räumliche Lage

Lagebeschreibung	am Sportplatz Brummerskamp und an der Julius-Leber-Schule		
Nachbarnutzung/en	Spielplatz, AKN-Trasse, Autobahn, Wohnbebauung, Schule		
Rechtswert (X)	559790	Hochwert (Y)	5941828
Bezirk	Eimsbüttel	Naturraum	Geestplatten westlich der Alster (696.01)
Stadtteil (OT-Nr.)	Eidelstedt (320)	Gemarkung	Eidelstedt (305)
Digitaler Grünplan	<input type="checkbox"/> Hafengesamtgebiet	<input type="checkbox"/> Ramsargebiet	<input type="checkbox"/> EG-Vogelschutzgeb.
Ausgleichsflächen NSG / ND / LSG	<input checked="" type="checkbox"/> Biosphärenreservat	<input type="checkbox"/> Nationalpark	<input type="checkbox"/>
FFH-GEBIET			
Wasserschutzgebiet	Eidelstedt/Stellingen [3 / Anteil: 100%]		

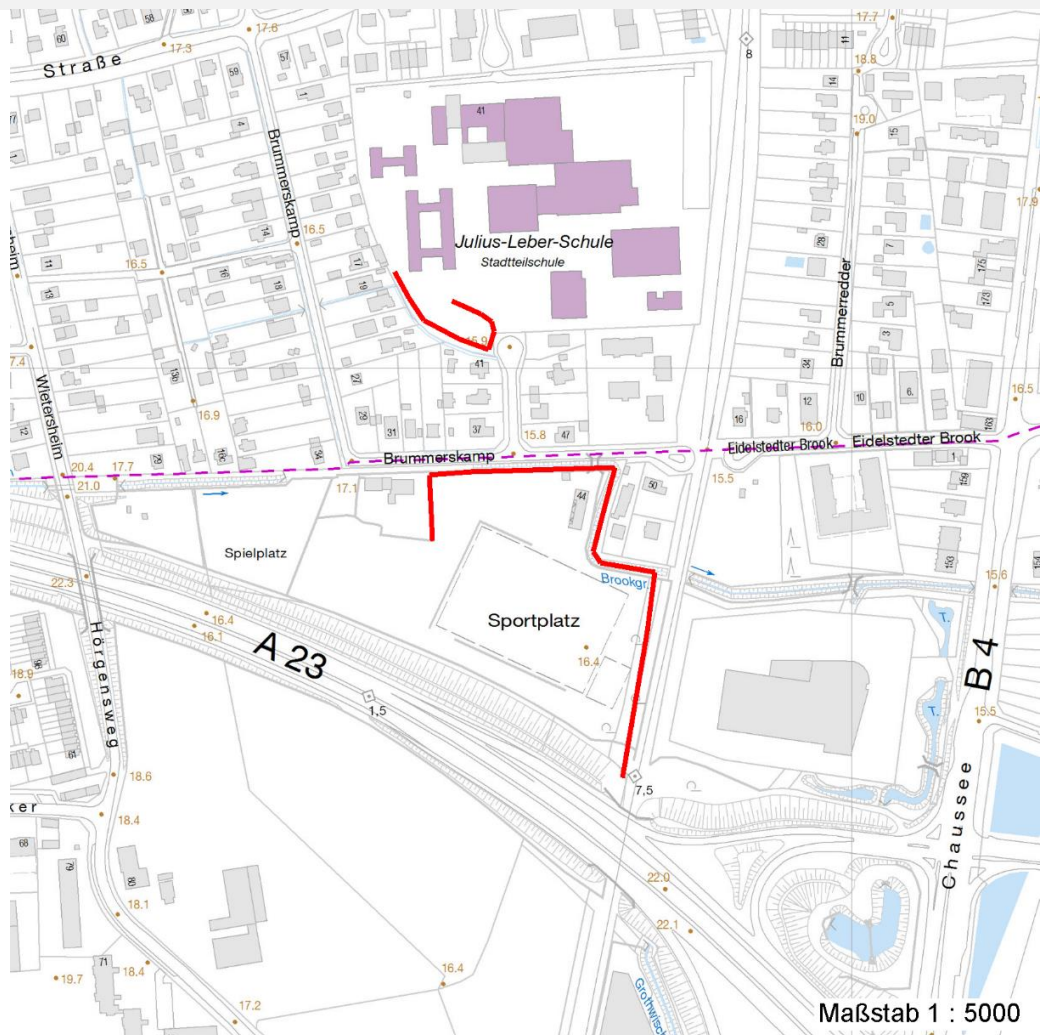
Erhebungsbogen

B

Projekt	Biotopkartierung Hamburg	Interne Nr.	15340
		DK5 DK5-GK	5840 5842
		DK5 - Name	Eidelstedt-West
Handlungsbedarf	Nein	Biotop-Nr. alt	136 22
Bearbeitung	ENS	Kartierung	25.09.2006
Räumliche Abbildung	Linie	Fläche / Länge [m²/m]	557,173
Anzahl Abschnitte	2	Breite (lineare Abb.) [m]	8

Räumliche Lage

Karte



Weitere Erhebungsbögen

Interne Nr.	Interne Nr. Zuordnung	DK5	Biotop-Nr.	Kartierung	Zuordnung	DK5 (GK)	Biotop-Nr. (alt)
15340	15335	5840	136	10.07.1998	K	5842	22
15340	83587	5840	400	01.10.2014	N		
15340	83588	5840	401	01.10.2014	N		
15340	83639	5842	129	01.10.2014	N		
15340	15335	5840	136	10.07.1998	<	5842	22

Zuordnung: N = nachfolgende Kartierung, K = weitere Kartierungen (zeitlich vorher oder nachher)

Foto

Interne Nr.	Index	Dateiname	Aufnahmerichtung
23292	0	5840_136_250906_1.JPG	0

Erhebungsbogen

B

Projekt	Biotopkartierung Hamburg	Interne Nr.	15340
		DK5 DK5-GK	5840 5842
Handlungsbedarf	Nein	DK5 - Name	Eidelstedt-West
Bearbeitung	ENS	Biotop-Nr. alt	136 22
Räumliche Abbildung	Linie	Kartierung	25.09.2006
Anzahl Abschnitte	2	Fläche / Länge [m²/m]	557,173
		Breite (lineare Abb.) [m]	8

Weitere Angaben

Merkmal	Wert
Auswertung	
Gefährdung / Einflüsse	Intensive Nutzung oder Pflege Autoabgase, Immissionen (Autobahn) Vertritt
Wertgesichtspunkte	Entwicklungspotenzial älterer Baumbestand Wichtige Pufferfunktion
zoologisch bedeutsame Strukturen Bedeutung für Tiergruppe	dirchter, gut strukturierter Gehölzstreifen Heckenbrütende Vögel Insekten, allgemein
Maßnahmen	Alt- und Biotopbäume erhalten - 9.4 Evtl. Ziergehölze durch heimische Arten ersetzen. Entwicklung eines Krautsaums zulassen, Mahd nicht bis an die Gehölze durchführen.

Foto

Fotodatei	5840_136_250906_1.JPG	Fotodatei	
Bildbeschreibung	Abschnitt 22.02	Bildbeschreibung	
Aufnahmerichtung	0	Aufnahmerichtung	



Teilflächenbeschreibung

Teilflächentyp		Teilflächen-Nr.	1
Biotoptyp	Strauch-Baumhecke (2000)	Biotoptyp	HHM
- Zusatz		- gesetzl. Grundl.	
FFH-LRT		FFH-LRT	
Beschreibung		Entw.potential LRT	
		Hauptfläche	Ja
		Flächenanteil	98 %
		FFH-Unters.Fläche	Nein
		Saatgutfläche	Nein

Erhebungsbogen

B

Projekt	Biotopkartierung Hamburg	Interne Nr.	15340
		DK5 DK5-GK	5840 5842
Handlungsbedarf	Nein	DK5 - Name	Eidelstedt-West
Bearbeitung	ENS	Biotop-Nr. alt	136 22
Räumliche Abbildung	Linie	Kartierung	25.09.2006
Anzahl Abschnitte	2	Fläche / Länge [m²/m]	557,173
		Breite (lineare Abb.) [m]	8

Weitere Angaben

Merkmal	Wert
Boden	
Feuchte	5 - frisch und mäßig frisch
Stickstoffgehalt	6 - mäßig stickstoffarm bis stickstoffreich
Standort, Relief	
Neigung - Gelände	N0 - nicht geneigt (<2 %)
Ausrichtung	FL - flach, keine Exposition
Belichtung	6 - halbsonnig bis halbschattig
Luft	windexponiert
Veg. - Deckg./Ant.	
Gesamt	100 %
1. Baumschicht	80 %
2. Baumschicht	30 %
Strauchschicht	30 %
1. Krautschicht	10 %
Veg. - Höhe	
Gesamt, durchschn.	10.00 m

Zeigerwerte der Pflanzenartenliste (Auswertung)

Standort	Belichtung	halbsonnig bis halbschattig	5,9
Boden	Feuchte	frisch und mäßig frisch	5,4
	Stickstoff (N)	mäßig stickstoffarm bis stickstoffreich	5,6
	Reaktion	neutral	7,1
Vegetation	Mahdverträglichkeit	schnittempfindlich (nur Herbstschnitt vertragend)	2,9
Zeigerwerte	Futterwert	geringwertiges Futter	2,9
	Wechselfeuchteanzeiger		1
	Giftpflanzen		0
	Überschw.anzeiger		2

Pflanzenartenliste

Gruppe / Pflanzenart	MS	M	W	Vs	St	PA	Ph	Sz	VS	V	G	cf	Rote Liste					
													§	HH	ND	SH	D	
Tracheobionta (Gefäßpflanzen)																		
Acer campestre (Feld-Ahorn)	7	h		S														
Acer spec. (Ahorn)	7	h		B1														
Alnus glutinosa (Schwarz-Erle)	7	z		B1														
Betula pendula (Hänge-Birke)	7	z		B1														
Carpinus betulus (Hainbuche)	7	h		B1														
Carpinus betulus (Hainbuche)	7	w		S														
Cirsium arvense (Acker-Kratzdistel)	7	w		K1														
Cornus sanguinea (Roter Hartriegel)	7	z		S														
Corylus avellana (Haselnuss)	7	w		S														
Crataegus crus-galli (Hahnensporn-Weißdorn)	7	h		S														
Elymus repens (Gewöhnliche Quecke)	7	w		K1														
Festuca rubra (Rot-Schwingel)	7	w		K1														
Impatiens parviflora (Kleinblütiges Springkraut)	7	w		K1														
Ligustrum vulgare (Gemeiner Liguster)	7	h		S														

Erhebungsbogen

B

Projekt	Biotopkartierung Hamburg	Interne Nr.	15340
		DK5 DK5-GK	5840 5842
Handlungsbedarf	Nein	DK5 - Name	Eidelstedt-West
Bearbeitung	ENS	Biotop-Nr. alt	136 22
Räumliche Abbildung	Linie	Kartierung	25.09.2006
Anzahl Abschnitte	2	Fläche / Länge [m²/m]	557,173
		Breite (lineare Abb.) [m]	8

Pflanzenartenliste

Gruppe / Pflanzenart	MS	M	W	Vs	St	PA	Ph	Sz	VS	V	G	cf	§	Rote Liste			
														HH	ND	SH	D
Lolium perenne (Ausdauerndes Weidelgras)	7	w		K1													
Mahonia spec. (Mahonie)	7	z		S													
Pinus sylvestris (Wald-Kiefer)	7	w		B1													
Platanus x hispanica (Ahornblättrige Platane)	7	h		B1													
Populus tremula (Zitter-Pappel)	7	z		B1													
Prunus padus (Echte Traubenkirsche)	7	h		S													
Prunus spinosa (Schlehe)	7	h		S													
Quercus robur (Stiel-Eiche)	7	z		B1													
Robinia pseudoacacia (Robinie)	7	w		B1													
Rosa rugosa (Kartoffel-Rose)	7	w		S													
Salix caprea (Sal-Weide)	7	w		B1													
Salix spec. (Weide)	7	z		B1													
Sambucus nigra (Schwarzer Holunder)	7	z		S													
Solidago canadensis (Kanadische Goldrute)	7	w		K1													
Trifolium pratense (Rot-Klee)	7	w		K1													
Urtica dioica (Große Brennessel)	7	z		K1													
Anzahl Rote Liste Arten																	
Anzahl Arten																29	

MS: Mengensystem; M: Mengenangabe, W: Bewertung der Art (FFH-Monitoring), Vs: Vegetationsschicht, St: Status, PA: Autor Phänologie; Ph: Phänologie, Sz: Soziabilität, VS: Vitalitätssystem; V: Vitalität, G: Geschlecht, cf: unsichere Bestimmung, §: Schutz nach BNatSchG, HH: Rote Liste Hamburg, Nds: Rote Liste Niedersachsen, SH: Rote Liste Schleswig-Holstein, D: Rote Liste Deutschland

Teilflächenbeschreibung

Teilflächentyp		Teilflächen-Nr.	2
Biotoptyp	Nährstoffreicher Graben mit Stillgewässercharakter (2000)	Biotoptyp	FGR
- Zusatz		- gesetzl. Grundl.	
FFH-LRT		FFH-LRT	
Beschreibung		Entw.potential LRT	
		Hauptfläche	
		Flächenanteil	2 %
		FFH-Unters.Fläche	Nein
		Saatgutfläche	Nein