

# Erhebungsbogen

**B**

<b>Projekt</b>	Biotopkartierung Hamburg	<b>Interne Nr.</b>	15372
		<b>DK5   DK5-GK</b>	<b>5840</b> 5842
<b>Handlungsbedarf</b>	Nein	<b>DK5 - Name</b>	Eidelstedt-West
<b>Bearbeitung</b>	MAU	<b>Biotop-Nr.   alt</b>	<b>126</b> 2
<b>Räumliche Abbildung</b>	Linie	<b>Kartierung</b>	22.06.1998
<b>Anzahl Abschnitte</b>	1	<b>Fläche / Länge [m<sup>2</sup>/m]</b>	133,437
		<b>Breite (lineare Abb.) [m]</b>	4

<b>Gesetzlicher Schutz</b>	§ 14 (2) 2.2 Knicks	<b>Schutz nur teilweise</b>	Nein
----------------------------	---------------------	-----------------------------	------

<b>Gesamtbewertung</b>	6 Wertvoll
– <b>Alter</b>	7 Biotop hohen Alters, 100 bis 200 Jahre
– <b>Belastungsgrad</b>	5 Flächenhaft mittlere oder örtlich starke Belastung
– <b>Ökolog. Funktion</b>	6 Hohe Bedeutung in einem Biotopkomplex, für den lokalen Biotopverbund oder als Puffer
– <b>Seltenheit</b>	6 Seltener Biotoptyp, ohne seltene oder bedrohte Pflges., ungesättigtes Artenspektrum, reliktsche RL-Arten

## Bestandsbeschreibung

Rest eines alten Eichenknicks auf einem etwa 0,5 m hohen Wall, der im südlichen Teil zu einer Baumreihe aus Stiel-Eichen mit einer dichten Krautschicht aus verschiedenen Gräsern sowie häufig Farnen, Giersch, Habichtskraut und einigen Brombeersträuchern degradiert ist. Im Norden konnte sich eine lockere Strauchschicht Weißdorn, jungen Eichen, Ebereschen und verschiedenen Ziergehölzen im Unterwuchs halten. Zwischen dem benachbarten Fußweg und dem Knickrest befindet sich ein wenig wasserführender Graben ohne typische Feuchvegetation.

## Vorkommen an Biotoptypen

1	TF	Typ	HF	F.Anteil
2	BTYP	Biotoptyp		- gesetzl. Grundl.
3	Zusatz	Zusatz zum Biotoptypen		
4	LRT	Lebensraumtyp		
1	1		Ja	95 %
2	HWD	Degenerierter Knick (2000)		
1	2			5 %
2	FGR	Nährstoffreicher Graben mit Stillgewässercharakter (2000)		

## Räumliche Lage

<b>Lagebeschreibung</b>	Lohkampstraße, Höhe Seerosenweg		
<b>Nachbarnutzung/en</b>	Wohnsiedlung, Gärten, Fußweg, Straße		
<b>Rechtswert (X)</b>	558058	<b>Hochwert (Y)</b>	5941064
<b>Bezirk</b>	Eimsbüttel	<b>Naturraum</b>	Harksheider Geestplatte (694.25)
<b>Stadtteil (OT-Nr.)</b>	Eidelstedt (320)	<b>Gemarkung</b>	Eidelstedt (305)
<b>Digitaler Grünplan</b>	<input type="checkbox"/> Hafengesamtgebiet	<input type="checkbox"/> Ramsargebiet	<input type="checkbox"/> EG-Vogelschutzgeb.
<b>Ausgleichsflächen</b>	<input type="checkbox"/> Biosphärenreservat	<input type="checkbox"/> Nationalpark	<input type="checkbox"/>
<b>NSG / ND / LSG</b>			
<b>FFH-GEBIET</b>			
<b>Wasserschutzgebiet</b>	Eidelstedt/Stellingen [ 3 / Anteil: 100% ]		

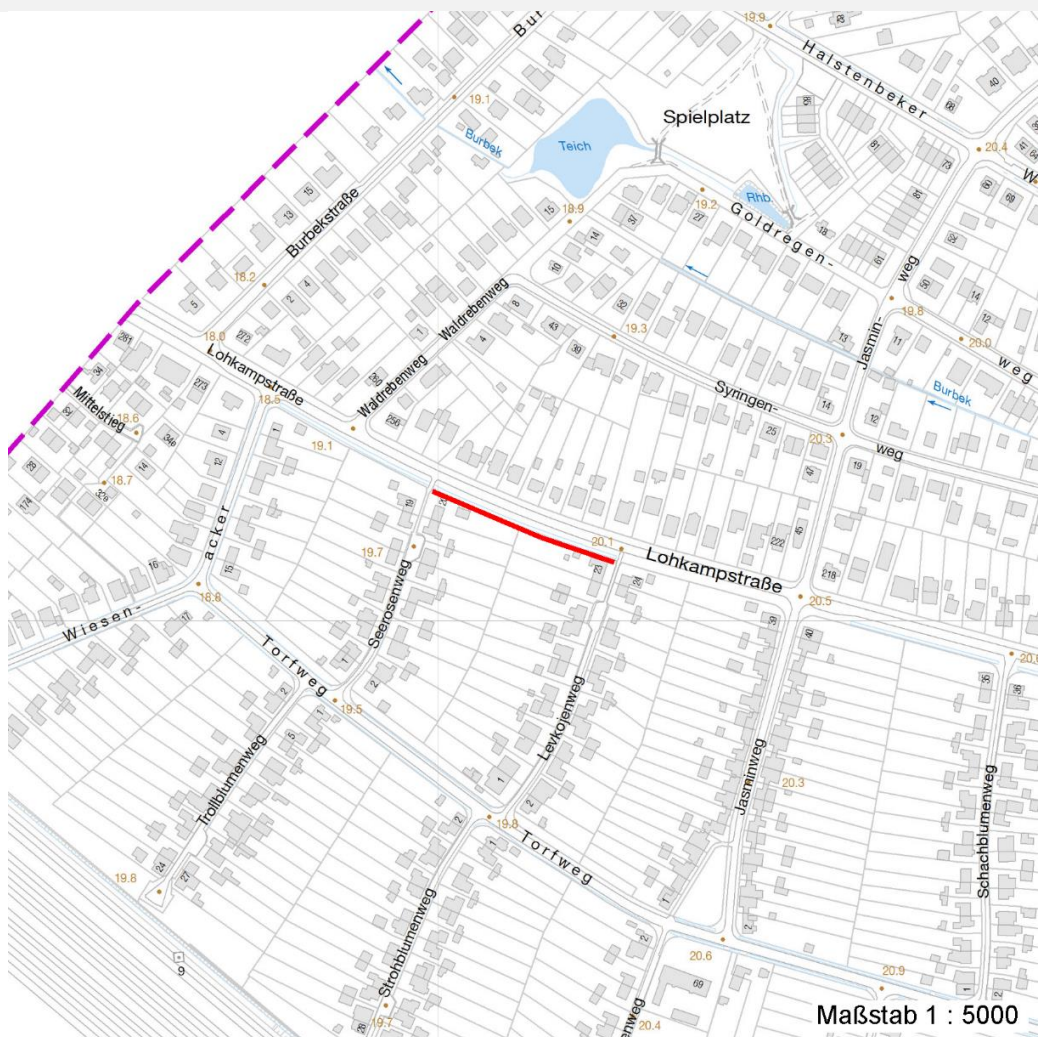
# Erhebungsbogen

**B**

<b>Projekt</b>	Biotopkartierung Hamburg	<b>Interne Nr.</b>	15372
		<b>DK5   DK5-GK</b>	5840      5842
<b>Handlungsbedarf</b>	Nein	<b>DK5 - Name</b>	Eidelstedt-West
<b>Bearbeitung</b>	MAU	<b>Biotop-Nr.   alt</b>	126      2
<b>Räumliche Abbildung</b>	Linie	<b>Kartierung</b>	22.06.1998
<b>Anzahl Abschnitte</b>	1	<b>Fläche / Länge [m<sup>2</sup>/m]</b>	133,437
		<b>Breite (lineare Abb.) [m]</b>	4

## Räumliche Lage

### Karte



## Weitere Erhebungsbögen

Interne Nr.	Interne Nr. Zuordnung	DK5	Biotop-Nr.	Kartierung	Zuordnung	DK5 (GK)	Biotop-Nr. (alt)
15372	15373	5840	126	30.09.2006	N	5842	2
15372	15373	5840	126	30.09.2006	K	5842	2

Zuordnung: N = nachfolgende Kartierung, K = weitere Kartierungen (zeitlich vorher oder nachher)

## Foto

Interne Nr.	Index	Dateiname	Aufnahmerichtung
2904	0	5840_126_220698_1.JPG	SE

## Weitere Angaben

Merkmal	Wert
<b>Auswertung</b>	
Gefährdung / Einflüsse	Pflegeschnitt der Strauchschicht in den benachbarten Gärten

# Erhebungsbogen

**B**

<b>Projekt</b>	Biotopkartierung Hamburg	<b>Interne Nr.</b>	15372
		<b>DK5   DK5-GK</b>	<b>5840</b> 5842
<b>Handlungsbedarf</b>	Nein	<b>DK5 - Name</b>	Eidelstedt-West
<b>Bearbeitung</b>	MAU	<b>Biotop-Nr.   alt</b>	<b>126</b> 2
<b>Räumliche Abbildung</b>	Linie	<b>Kartierung</b>	22.06.1998
<b>Anzahl Abschnitte</b>	1	<b>Fläche / Länge [m<sup>2</sup>/m]</b>	133,437
		<b>Breite (lineare Abb.) [m]</b>	4

## Weitere Angaben

Merkmal	Wert
Wertgesichtspunkte	Reste von kulturhistorisch typischen Strukturen überwiegend geschlossener Gehölzstreifen in einem gehölzarmen Siedlungsraum, Knickrest Wertvoller Altbaumbestand
zoologisch bedeutsame Strukturen	Gehölzstreifen mit Strauchschicht wasserführender Graben alte Eichen
Bedeutung für Tiergruppe	Insekten, allgemein Heckenbrütende Vögel
Maßnahmen	Erhaltung von Knicks Alt- und Biotopbäume erhalten - 9.4 An- bzw. Nachpflanzung standortgerechter Sträucher Knickpflege

## Foto

<b>Fotodatei</b>	5840_126_220698_1.JPG	<b>Fotodatei</b>
<b>Bildbeschreibung</b>	Eichenknick	<b>Bildbeschreibung</b>
<b>Aufnahmerichtung</b>	SE	<b>Aufnahmerichtung</b>



## Teilflächenbeschreibung

<b>Teilflächentyp</b>		<b>Teilflächen-Nr.</b>	1
<b>Biotoptyp</b>	Degenerierter Knick (2000)	<b>Biotoptyp</b>	HWD
<b>- Zusatz</b>		<b>- gesetzl. Grundl.</b>	
<b>FFH-LRT</b>		<b>FFH-LRT</b>	
<b>Beschreibung</b>		<b>Entw.potential LRT</b>	
		<b>Hauptfläche</b>	Ja
		<b>Flächenanteil</b>	95 %
		<b>FFH-Unters.Fläche</b>	Nein
		<b>Saatgutfläche</b>	Nein

# Erhebungsbogen

**B**

<b>Projekt</b>	Biotopkartierung Hamburg	<b>Interne Nr.</b>	15372
		<b>DK5   DK5-GK</b>	<b>5840</b> 5842
<b>Handlungsbedarf</b>	Nein	<b>DK5 - Name</b>	Eidelstedt-West
<b>Bearbeitung</b>	MAU	<b>Biotop-Nr.   alt</b>	<b>126</b> 2
<b>Räumliche Abbildung</b>	Linie	<b>Kartierung</b>	22.06.1998
<b>Anzahl Abschnitte</b>	1	<b>Fläche / Länge [m<sup>2</sup>/m]</b>	133,437
		<b>Breite (lineare Abb.) [m]</b>	4

## Weitere Angaben

Merkmal	Wert
<b>Boden</b>	
Feuchte	5 - frisch und mäßig frisch
Stickstoffgehalt	6 - mäßig stickstoffarm bis stickstoffreich
<b>Standort, Relief</b>	
Neigung - Gelände	N4 - stark geneigt (18-27 %)
Ausrichtung	V - Verschiedene
Belichtung	8 - sonnig
Luft	keine Besonderheiten
<b>Veg. - Deckg./Ant.</b>	
Gesamt	100 %
1. Baumschicht	95 %
Strauchschicht	30 %
1. Krautschicht	90 %

## Zeigerwerte der Pflanzenartenliste (Auswertung)

<b>Standort</b>	<b>Belichtung</b>	halbsonnig bis halbschattig	6,3
<b>Boden</b>	<b>Feuchte</b>	frisch und mäßig frisch	5,2
	<b>Stickstoff (N)</b>	mäßig stickstoffarm	5,2
	<b>Reaktion</b>	mäßig sauer	5,3
<b>Vegetation</b>	<b>Mahdverträglichkeit</b>	mäßig bis gut schnittverträglich (erster Schnitt nicht vor Mitte Juni)	6,3
<b>Zeigerwerte</b>	<b>Futterwert</b>	ausreichende Futterqualität	4,5
	<b>Wechselfeuchteanzeiger</b>		3
	<b>Giftpflanzen</b>		0
	<b>Überschw.anzeiger</b>		0

## Pflanzenartenliste

Gruppe / Pflanzenart	MS	M	W	Vs	St	PA	Ph	Sz	VS	V	G	cf	Rote Liste					
													§	HH	ND	SH	D	
<b>Tracheobionta (Gefäßpflanzen)</b>																		
Aegopodium podagraria (Giersch)	7	h		-														
Agrostis capillaris (Rotes Straußgras)	7	h		-														
Corylus avellana (Haselnuss)	7	w		-														
Crataegus monogyna (Eingrifflicher Weißdorn)	7	w		-														
Dactylis glomerata (Wiesen-Knäuelgras)	7	h		-														
Deschampsia cespitosa (Rasen-Schmiele)	7	w		-														
Dryopteris filix-mas (Gewöhnlicher Wurmfarne)	7	h		-														
Elymus repens (Gewöhnliche Quecke)	7	h		-														
Epilobium spec. (Weidenröschen)	7	w		-														
Festuca rubra (Rot-Schwingel)	7	h		-														
Galium aparine (Kletten-Labkraut)	7	w		-														
Hieracium lachenalii (Gewöhnliches Habichtskraut)	7	h		-														
Hieracium spec. (Habichtskraut)	7	h		-														
Hypericum perforatum (Echtes Johanniskraut)	7	w		-														
Lysimachia vulgaris (Gewöhnlicher Gilbweiderich)	7	w		-														

# Erhebungsbogen

**B**

<b>Projekt</b>	Biotopkartierung Hamburg		<b>Interne Nr.</b>	15372
			<b>DK5   DK5-GK</b>	<b>5840</b> 5842
<b>Handlungsbedarf</b>	Nein		<b>DK5 - Name</b>	Eidelstedt-West
<b>Bearbeitung</b>	MAU	<b>Kopie</b>	<b>Biotop-Nr.   alt</b>	<b>126</b> 2
<b>Räumliche Abbildung</b>	Linie	Nein	<b>Kartierung</b>	22.06.1998
<b>Anzahl Abschnitte</b>	1		<b>Fläche / Länge [m<sup>2</sup>/m]</b>	133,437
			<b>Breite (lineare Abb.) [m]</b>	4

## Pflanzenartenliste

Gruppe / Pflanzenart	MS	M	W	Vs	St	PA	Ph	Sz	VS	V	G	cf	Rote Liste					
													§	HH	ND	SH	D	
Philadelphus coronarius (Europäischer Pfeifenstrauch)	7	w		-														
Populus tremula (Zitter-Pappel)	7	w		-														
Quercus robur (Stiel-Eiche)	7	d		-														
Ribes rubrum (Rote Johannisbeere)	7	w		-														
Rubus fruticosus agg. (Artengruppe Echte Brombeere)	7	z		-														
Rubus idaeus (Himbeere)	7	w		-														
Rumex obtusifolius (Stumpflättriger Ampfer)	7	w		-														
Sorbus aucuparia (Eberesche)	7	w		-														
Sorbus intermedia (Schwedische Mehlbeere)	7	w		-														R
Urtica dioica (Große Brennessel)	7	w		-														
<b>Anzahl Rote Liste Arten</b>																	<b>1</b>	
<b>Anzahl Arten</b>										<b>25</b>								

MS: Mengensystem; M: Mengenangabe, W: Bewertung der Art (FFH-Monitoring), Vs: Vegetationsschicht, St: Status, PA: Autor Phänologie; Ph: Phänologie, Sz: Soziabilität, VS: Vitalitätssystem; V: Vitalität, G: Geschlecht, cf: unsichere Bestimmung, §: Schutz nach BNatSchG, HH: Rote Liste Hamburg, Nds: Rote Liste Niedersachsen, SH: Rote Liste Schleswig-Holstein, D: Rote Liste Deutschland

## Teilflächenbeschreibung

<b>Teilflächentyp</b>		<b>Teilflächen-Nr.</b>	2
<b>Biotoptyp</b>	Nährstoffreicher Graben mit Stillgewässercharakter (2000)	<b>Biotoptyp</b>	FGR
<b>- Zusatz</b>		<b>- gesetzl. Grundl.</b>	
<b>FFH-LRT</b>		<b>FFH-LRT</b>	
<b>Beschreibung</b>		<b>Entw.potential LRT</b>	
		<b>Hauptfläche</b>	
		<b>Flächenanteil</b>	5 %
		<b>FFH-Unters.Fläche</b>	Nein
		<b>Saatgutfläche</b>	Nein