

# Erhebungsbogen

**B**

<b>Projekt</b>	Biotopkartierung Hamburg		<b>Interne Nr.</b>	14750
			<b>DK5   DK5-GK</b>	5838 5840
<b>Handlungsbedarf</b>	Nein		<b>DK5 - Name</b>	Lurup-Ost
<b>Bearbeitung</b>	BRG	<b>Kopie</b> Nein	<b>Biotop-Nr.   alt</b>	59 93
<b>Räumliche Abbildung</b>	Fläche		<b>Kartierung</b>	26.07.2007
<b>Anzahl Abschnitte</b>	1		<b>Fläche / Länge [m²/m]</b>	3541,2631
			<b>Breite (lineare Abb.) [m]</b>	

**Gesetzlicher Schutz**    **\_ kein gesetzl. Schutz kein gesetzlich geschütztes Biotop**    **Schutz nur teilweise**    **Nein**

<b>Gesamtbewertung</b>	6	Wertvoll
– <b>Alter</b>	5	Biotop mittleren Alters, 20 bis 50 Jahre
– <b>Belastungsgrad</b>	6	Flächenhaft geringe oder örtlich stärkere oder Vorbelastung mit deutlichem Einfluß
– <b>Ökolog. Funktion</b>	6	Hohe Bedeutung in einem Biotopkomplex, für den lokalen Biotopverbund oder als Puffer
– <b>Seltenheit</b>	5	Seltener Biotoptyp, floristisch stark verarmt, ohne seltener Pflges. od. verbr. artenreicher Biotoptyp

## Bestandsbeschreibung

Östlich der Kleingartenanlage verläuft ein breiterer Gehölzstreifen vermutlich als Sicht- und Lärmschutz zum angrenzenden Gewerbegebiet. Im Süden ist das Gebüsch etwas lockerer und verdichtet sich in Richtung Norden zunehmend. Der Bestand setzt sich aus Weißdorn, Hänge-Birke, Gewöhnlicher Traubenkirsche, Zitter-Pappel, Eberesche und Haselnuß zusammen, punktuell hat sich dichtes Brombeer- und Rosengebüsch entwickelt. Im Norden verläuft parallel zum Rückhaltebecken entlang des Weges eine Rotbuchen-Hecke, die mit Berg-Ahorn und Flieder durchsetzt ist. Im Bereich der Kleingartenanlage ist eine Hainbuchen- und Ligusterhecke wegbegleitend, die zum Kartierzeitpunkt frisch geschnitten war, um den Weg offen zu halten. Infolge der Beschattung konnte sich nur eine spärliche Krautschicht entwickeln. Auftretende Arten sind Giersch, Kleinblütiges Springkraut, Echte Nelkenwurz, Brennessel u.a.

## Vorkommen an Biotoptypen

1	TF	Typ	HF	F.Anteil
2	BTYP	Biotoptyp	- gesetzl. Grundl.	
3	Zusatz	Zusatz zum Biotoptypen		
4	LRT	Lebensraumtyp		
1	1		Ja	80 %
2	HRS	Sonstiges Sukzessionsgebüsch (2000)		
1	2			20 %
2	HHB	Baumhecke (2000)		

## Räumliche Lage

<b>Lagebeschreibung</b>	Westlich des Hellgrundweges, zwischen Kleingartenanlage und Gewerbegebiet			
<b>Nachbarnutzung/en</b>	Kleingarten, Rückhaltebecken, Gewerbe			
<b>Rechtswert (X)</b>	559383	<b>Hochwert (Y)</b>	5938860	
<b>Bezirk</b>	Altona	<b>Naturraum</b>	Geestplatten westlich der Alster (696.01)	
<b>Stadtteil (OT-Nr.)</b>	Lurup (220)	<b>Gemarkung</b>	Lurup (207)	
<b>Digitaler Grünplan</b>	<input checked="" type="checkbox"/> Hafengesamtgebiet	<input type="checkbox"/> Ramsargebiet	<input type="checkbox"/> EG-Vogelschutzgeb.	<input type="checkbox"/>
<b>Ausgleichsflächen NSG / ND / LSG</b>	<input checked="" type="checkbox"/> Biosphärenreservat	<input type="checkbox"/> Nationalpark	<input type="checkbox"/>	<input type="checkbox"/>
<b>FFH-GEBIET</b>				
<b>Wasserschutzgebiet</b>	Planungsraum Stellingen-Süd (geplant) [ 3 / Anteil: 23% ]			

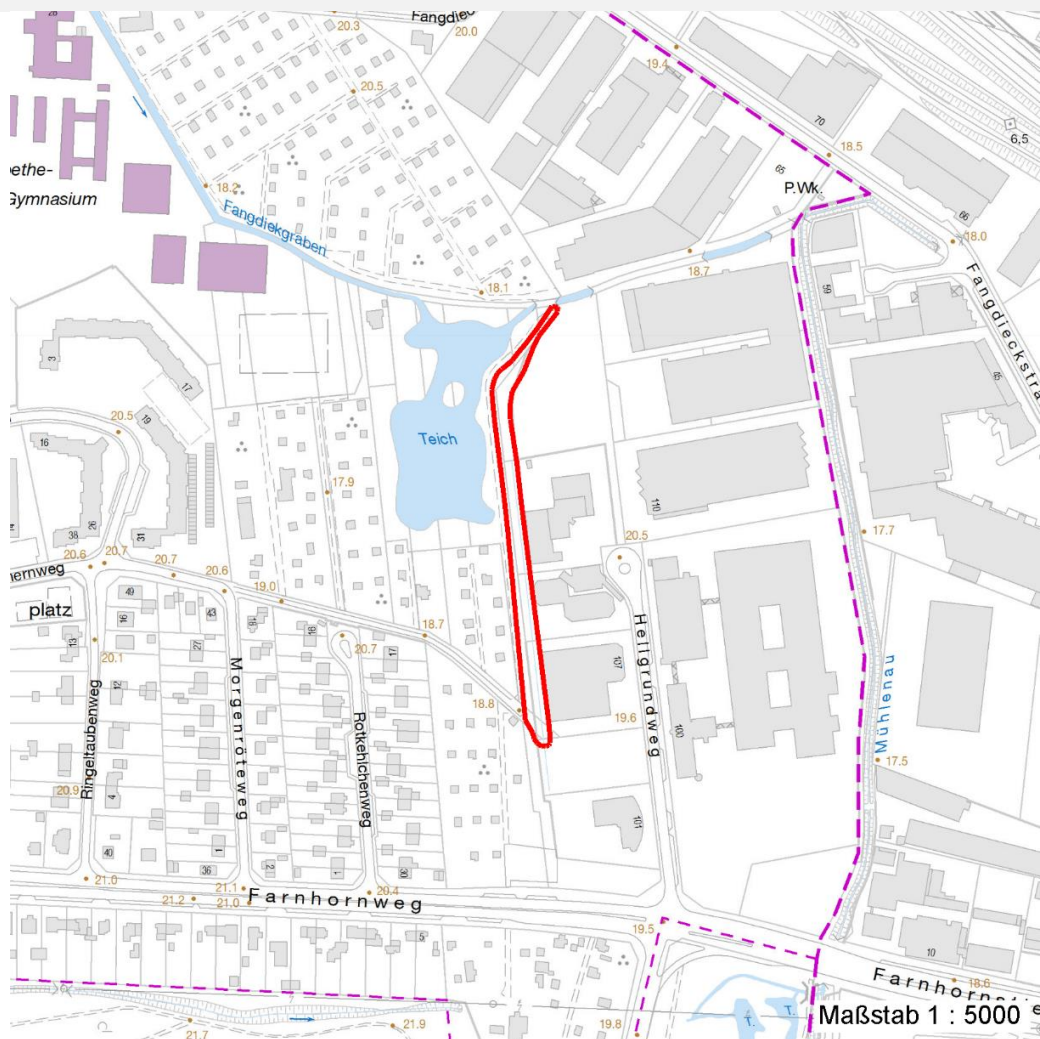
# Erhebungsbogen

**B**

<b>Projekt</b>	Biotopkartierung Hamburg		<b>Interne Nr.</b>	14750	
<b>Handlungsbedarf</b>	Nein		<b>DK5   DK5-GK</b>	5838	5840
<b>Bearbeitung</b>	BRG	<b>Kopie</b>	Nein	<b>DK5 - Name</b>	Lurup-Ost
<b>Räumliche Abbildung</b>	Fläche		<b>Biotop-Nr.   alt</b>	59	93
<b>Anzahl Abschnitte</b>	1		<b>Kartierung</b>	26.07.2007	
			<b>Fläche / Länge [m<sup>2</sup>/m]</b>	3541,2631	
			<b>Breite (lineare Abb.) [m]</b>		

## Räumliche Lage

### Karte



## Weitere Erhebungsbögen

Interne Nr.	Interne Nr. Zuordnung	DK5	Biotop-Nr.	Kartierung	Zuordnung	DK5 (GK)	Biotop-Nr. (alt)
14750	102979	5838	491	13.10.2016	N	5840	93
14750	14757	5838	35	09.07.1999	<	5840	61

Zuordnung: N = nachfolgende Kartierung, K = weitere Kartierungen (zeitlich vorher oder nachher)

## Foto

Interne Nr.	Index	Dateiname	Aufnahmerichtung
16214	0	5838_59_260707_1.JPG	

## Weitere Angaben

Merkmal	Wert
<b>Auswertung</b>	
Gefährdung / Einflüsse	Gartenabfälle, Müll, Pflegeschnitte zur Kleingartenseite

# Erhebungsbogen

**B**

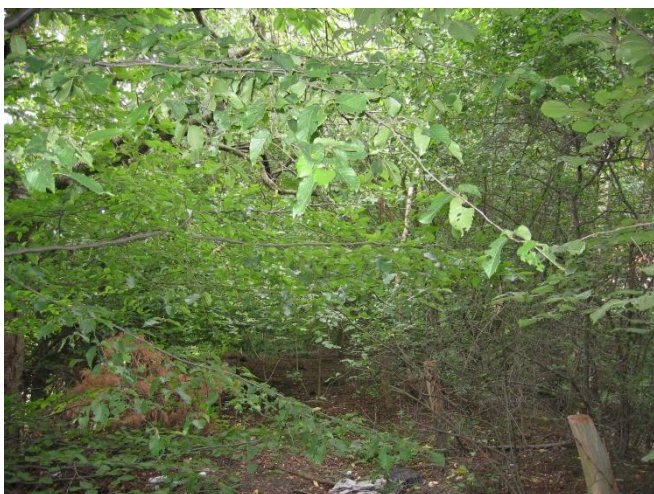
<b>Projekt</b>	Biotopkartierung Hamburg	<b>Interne Nr.</b>	14750
		<b>DK5   DK5-GK</b>	<b>5838</b> 5840
<b>Handlungsbedarf</b>	Nein	<b>DK5 - Name</b>	Lurup-Ost
<b>Bearbeitung</b>	BRG	<b>Biotop-Nr.   alt</b>	<b>59</b> 93
<b>Räumliche Abbildung</b>	Fläche	<b>Kartierung</b>	26.07.2007
<b>Anzahl Abschnitte</b>	1	<b>Fläche / Länge [m<sup>2</sup>/m]</b>	3541,2631
		<b>Breite (lineare Abb.) [m]</b>	

## Weitere Angaben

Merkmal	Wert
Wertgesichtspunkte	Pufferfunktion Ökologische Ausgleichsfläche Vernetzungsbiotop und Rückzugsraum
zoologisch bedeutsame Strukturen	Z.T. dichtes, spontanes Gebüsch
Bedeutung für Tiergruppe	Heckenbrütende Vögel Kleinsäuger
Maßnahmen	Müll entfernen Heckenpflege und Gartenabfälle vermeiden Natürliche Entwicklung (Sukzession) zulassen

## Foto

<b>Fotodatei</b>	5838_59_260707_1.JPG	<b>Fotodatei</b>
<b>Bildbeschreibung</b>	Dichtes Sukzessionsgebüsch	<b>Bildbeschreibung</b>
<b>Aufnahmerichtung</b>		<b>Aufnahmerichtung</b>



## Teilflächenbeschreibung

<b>Teilflächentyp</b>		<b>Teilflächen-Nr.</b>	1
<b>Biotoptyp</b>	Sonstiges Sukzessionsgebüsch (2000)	<b>Biotoptyp</b>	HRS
- Zusatz		- gesetzl. Grundl.	
<b>FFH-LRT</b>		<b>FFH-LRT</b>	
<b>Beschreibung</b>		<b>Entw.potential LRT</b>	
		<b>Hauptfläche</b>	Ja
		<b>Flächenanteil</b>	80 %
		<b>FFH-Unters.Fläche</b>	Nein
		<b>Saatgutfläche</b>	Nein

# Erhebungsbogen

**B**

<b>Projekt</b>	Biotopkartierung Hamburg	<b>Interne Nr.</b>	14750
		<b>DK5   DK5-GK</b>	<b>5838</b> 5840
<b>Handlungsbedarf</b>	Nein	<b>DK5 - Name</b>	Lurup-Ost
<b>Bearbeitung</b>	BRG	<b>Biotop-Nr.   alt</b>	<b>59</b> 93
<b>Räumliche Abbildung</b>	Fläche	<b>Kartierung</b>	26.07.2007
<b>Anzahl Abschnitte</b>	1	<b>Fläche / Länge [m<sup>2</sup>/m]</b>	3541,2631
		<b>Breite (lineare Abb.) [m]</b>	

## Weitere Angaben

Merkmal	Wert
<b>Boden</b>	
Feuchte	5 - frisch und mäßig frisch
Stickstoffgehalt	6 - mäßig stickstoffarm bis stickstoffreich
<b>Standort, Relief</b>	
Neigung - Gelände	N0 - nicht geneigt (<2 %)
Ausrichtung	FL - flach, keine Exposition
Belichtung	6 - halbsonnig bis halbschattig
Luft	windexponiert
<b>Veg. - Deckg./Ant.</b>	
Gesamt	100 %
1. Baumschicht	5 %
2. Baumschicht	30 %
Strauchschicht	30 %
1. Krautschicht	90 %

## Zeigerwerte der Pflanzenartenliste (Auswertung)

<b>Standort</b>	<b>Belichtung</b>	halbsonnig bis halbschattig	5,8
<b>Boden</b>	<b>Feuchte</b>	mäßig feucht und wechselfeucht	5,9
	<b>Stickstoff (N)</b>	mäßig stickstoffarm bis stickstoffreich	6,5
<b>Vegetation</b>	<b>Reaktion</b>	neutral	6,7
	<b>Mahdverträglichkeit</b>	schnittempfindlich (nur Herbstschnitt vertragend)	3
<b>Zeigerwerte</b>	<b>Futterwert</b>	sehr geringwertiges Futter	2,3
	<b>Wechselfeuchteanzeiger</b>		0
	<b>Giftpflanzen</b>		0
	<b>Überschw.anzeiger</b>		4

## Pflanzenartenliste

Gruppe / Pflanzenart	MS	M	W	Vs	St	PA	Ph	Sz	VS	V	G	cf	Rote Liste					
													§	HH	ND	SH	D	
<b>Tracheobionta (Gefäßpflanzen)</b>																		
Acer campestre (Feld-Ahorn)	7	z		-														
Acer pseudoplatanus (Berg-Ahorn)	7	w		-														
Aegopodium podagraria (Giersch)	7	z		-														
Alnus glutinosa (Schwarz-Erle)	7	w		-														
Artemisia vulgaris (Gewöhnlicher Beifuß)	7	w		-														
Betula pendula (Hänge-Birke)	7	z		-														
Bryonia dioica (Rotbeerige Zaunrübe)	7	w		-														
Carpinus betulus (Hainbuche)	7	z		-														
Cornus sanguinea (Roter Hartriegel)	7	w		-														
Corylus avellana (Haselnuss)	7	z		-														
Crataegus laevigata (Zweigrifflicher Weißdorn)	7	w		-														
Crataegus monogyna (Eingrifflicher Weißdorn)	7	z		-														
Dactylis glomerata (Wiesen-Knäuelgras)	7	w		-														
Digitalis purpurea (Roter Fingerhut)	7	w		-														
Epilobium angustifolium (Schmalblättriges Weidenröschen)	7	w		-														

# Erhebungsbogen

**B**

<b>Projekt</b>	Biotopkartierung Hamburg	<b>Interne Nr.</b>	14750
		<b>DK5   DK5-GK</b>	<b>5838</b> 5840
<b>Handlungsbedarf</b>	Nein	<b>DK5 - Name</b>	Lurup-Ost
<b>Bearbeitung</b>	BRG	<b>Biotop-Nr.   alt</b>	<b>59</b> 93
<b>Räumliche Abbildung</b>	Fläche	<b>Kartierung</b>	26.07.2007
<b>Anzahl Abschnitte</b>	1	<b>Fläche / Länge [m<sup>2</sup>/m]</b>	3541,2631
		<b>Breite (lineare Abb.) [m]</b>	

## Pflanzenartenliste

Gruppe / Pflanzenart	MS	M	W	Vs	St	PA	Ph	Sz	VS	V	G	cf	§	Rote Liste			
														HH	ND	SH	D
Fagus sylvatica (Rotbuche)	7	z		-													
Geum urbanum (Echte Nelkenwurz)	7	w		-													
Humulus lupulus (Hopfen)	7	z		-													
Larix decidua (Europäische Lärche)	7	w		-													
Ligustrum vulgare (Gemeiner Liguster)	7	w		-													
Picea abies (Gemeine Fichte)	7	w		-													
Pinus sylvestris (Wald-Kiefer)	7	w		-													
Populus tremula (Zitter-Pappel)	7	z		-													
Prunus padus (Echte Traubenkirsche)	7	z		-													
Quercus robur (Stiel-Eiche)	7	w		-													
Rosa spec. (Rose)	7	z		-													
Rubus fruticosus agg. (Artengruppe Echte Brombeere)	7	z		-													
Salix alba (Silber-Weide)	7	z		-													
Sorbus aucuparia (Eberesche)	7	z		-													
Syringa vulgaris (Gewöhnlicher Flieder)	7	z		-													
Tilia cordata (Winter-Linde)	7	w		-													
Urtica dioica (Große Brennessel)	7	z		-													
<b>Anzahl Rote Liste Arten</b>																	
<b>Anzahl Arten</b>																	32

MS: Mengensystem; M: Mengenangabe, W: Bewertung der Art (FFH-Monitoring), Vs: Vegetationsschicht, St: Status, PA: Autor Phänologie; Ph: Phänologie, Sz: Soziabilität, VS: Vitalitätssystem; V: Vitalität, G: Geschlecht, cf: unsichere Bestimmung, §: Schutz nach BNatSchG, HH: Rote Liste Hamburg, Nds: Rote Liste Niedersachsen, SH: Rote Liste Schleswig-Holstein, D: Rote Liste Deutschland

## Teilflächenbeschreibung

<b>Teilflächentyp</b>		<b>Teilflächen-Nr.</b>	2
<b>Biotoptyp</b>	Baumhecke (2000)	<b>Biotoptyp</b>	HHB
- <b>Zusatz</b>		- <b>gesetzl. Grundl.</b>	
<b>FFH-LRT</b>		<b>FFH-LRT</b>	
<b>Beschreibung</b>		<b>Entw.potential LRT</b>	
		<b>Hauptfläche</b>	
		<b>Flächenanteil</b>	20 %
		<b>FFH-Unters.Fläche</b>	Nein
		<b>Saatgutfläche</b>	Nein