

Erhebungsbogen

B

Projekt	Biotopkartierung Hamburg	Interne Nr.	14751
		DK5 DK5-GK	5838 5840
Handlungsbedarf	Nein	DK5 - Name	Lurup-Ost
Bearbeitung	BRG	Biotop-Nr. alt	58 92
Räumliche Abbildung	Fläche	Kartierung	26.07.2007
Anzahl Abschnitte	1	Fläche / Länge [m²/m]	3495,8087
		Breite (lineare Abb.) [m]	

Gesetzlicher Schutz **_ kein gesetzl. Schutz kein gesetzlich geschütztes Biotop** **Schutz nur teilweise** **Nein**

Gesamtbewertung	6	Wertvoll
– Alter	5	Biotop mittleren Alters, 20 bis 50 Jahre
– Belastungsgrad	6	Flächenhaft geringe oder örtlich stärkere oder Vorbelastung mit deutlichem Einfluß
– Ökolog. Funktion	6	Hohe Bedeutung in einem Biotopkomplex, für den lokalen Biotopverbund oder als Puffer
– Seltenheit	5	Seltener Biotoptyp, floristisch stark verarmt, ohne seltener Pflges. od. verbr. artenreicher Biotoptyp

Bestandsbeschreibung

Am Hellgrundweg hat sich auf einer ungenutzten Fläche eine Industriebrache entwickelt, die sich bis zum westlich angrenzenden Kleingartengebiet ausdehnt. Der lückige, trockene und magere Bestand wird vornehmlich von Rotem Straußgras bestimmt. Daneben sind Rot-Schwingel und Wolliges Honiggras sowie die Kräuter Echtes Johanniskraut, Spitz-Wegerich, Gewöhnliche Schafgabe, Weißer-Rispentee u.a. eingestreut. Der Ruderalcharakter wird von Beifuß, Rainfarn, Goldrute, Land-Reitgras u.a. sowie das Aufkommen von Gehölzen (Silber-Weide) unterstrichen. Im Westen hat sich bereits ein dichtes Brombeer- und Rosengebüsch ausgebildet bzw. sind einzelne junge Bäume hochgewachsen. Insbesondere entlang des trockenengefallenen Grabens im Westen hat sich ein kleiner Gebüschriegel gebildet, der einen Teilbereich der Brache von Fußgängern und Hunden abschirmt. Hier ist der Aufwuchs deutlich höher und der Ruderalcharakter stärker ausgeprägt. Im Nordwesten hat sich Japanischer Staudenknöterich ausgedehnt. Die Brache, die von Trampelpfaden durchzogen ist, hat sich im Vergleich zur Vorkartierung vergrößert, die Nebenbiotope wurden abgegrenzt und als eigenständiger Biotop erfasst.

Vorkommen an Biotoptypen

1	TF	Typ	HF	F.Anteil
2	BTYP	Biotoptyp	- gesetzl. Grundl.	
3	Zusatz	Zusatz zum Biotoptypen		
4	LRT	Lebensraumtyp		
1	1		Ja	97 %
2	AKT	Halbruderale Gras- und Staudenflur trockener Standorte (2000)		
1	2			3 %
2	HRS	Sonstiges Sukzessionsgebüsch (2000)		

Räumliche Lage

Lagebeschreibung	Westlich Hellgrundweg		
Nachbarnutzung/en	Kleingarten, Rückhaltebecken, Gewerbe		
Rechtswert (X)	559425	Hochwert (Y)	5938707
Bezirk	Altona	Naturraum	Geestplatten westlich der Alster (696.01)
Stadtteil (OT-Nr.)	Lurup (220)	Gemarkung	Lurup (207)
Digitaler Grünplan	<input checked="" type="checkbox"/> Hafengesamtgebiet	<input type="checkbox"/> Ramsargebiet	<input type="checkbox"/> EG-Vogelschutzgeb.
Ausgleichsflächen NSG / ND / LSG	<input type="checkbox"/> Biosphärenreservat	<input type="checkbox"/> Nationalpark	<input type="checkbox"/>
FFH-GEBIET			
Wasserschutzgebiet	Planungsraum Stellingen-Süd (geplant) [3 / Anteil: 72%]		

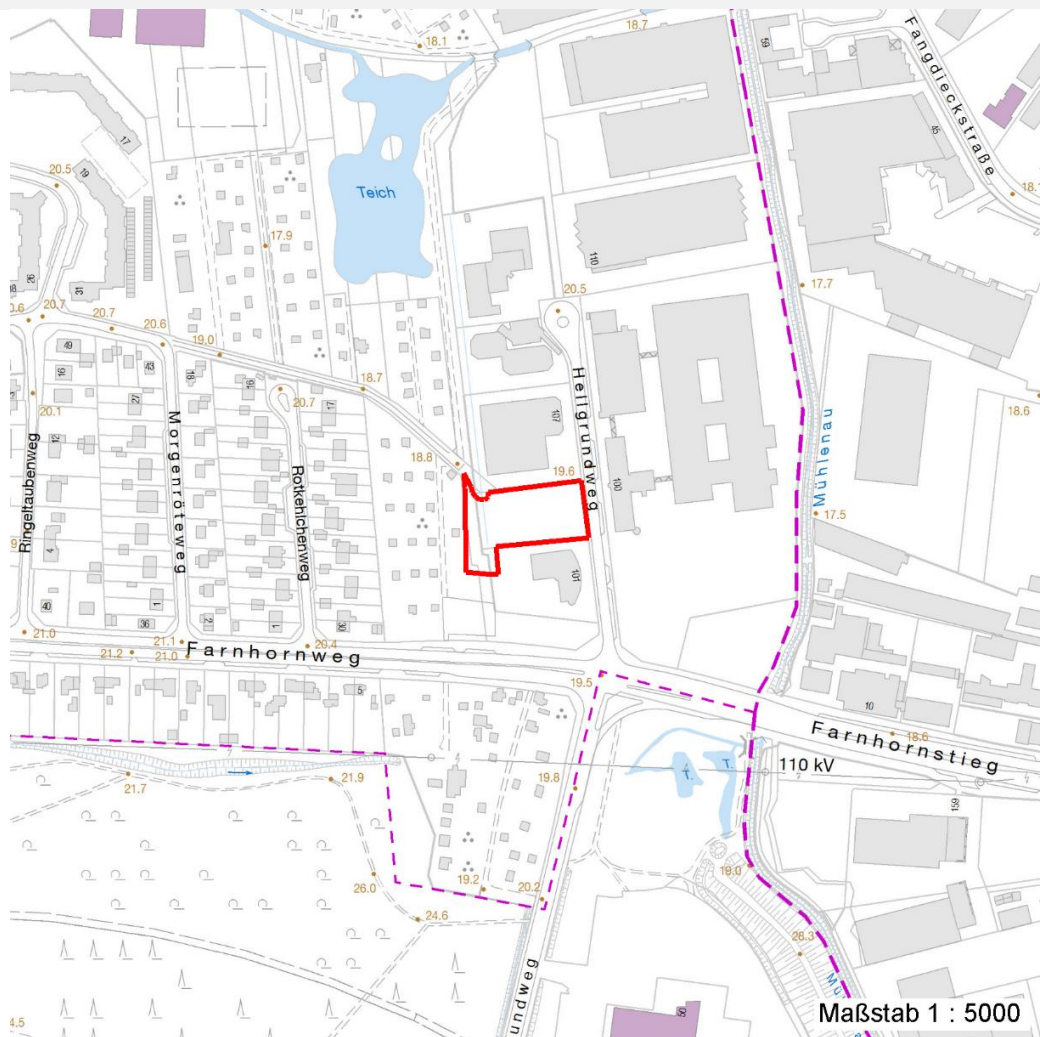
Erhebungsbogen

B

Projekt	Biotopkartierung Hamburg		Interne Nr.	14751
			DK5 DK5-GK	5838 5840
			DK5 - Name	Lurup-Ost
Handlungsbedarf	Nein		Biotop-Nr. alt	58 92
Bearbeitung	BRG	Kopie Nein	Kartierung	26.07.2007
Räumliche Abbildung	Fläche		Fläche / Länge [m²/m]	3495,8087
Anzahl Abschnitte	1		Breite (lineare Abb.) [m]	

Räumliche Lage

Karte



Weitere Erhebungsbögen

Interne Nr.	Interne Nr. Zuordnung	DK5	Biotop-Nr.	Kartierung	Zuordnung	DK5 (GK)	Biotop-Nr. (alt)
14751	102978	5838	490	13.10.2016	N	5840	92
14751	14757	5838	35	09.07.1999	<	5840	61
14751	14592	5838	85	09.07.1999	<	5840	10026

Zuordnung: N = nachfolgende Kartierung, K = weitere Kartierungen (zeitlich vorher oder nachher)

Foto

Interne Nr.	Index	Dateiname	Aufnahmerichtung
16196	0	5838_58_260707_1.JPG	

Weitere Angaben

Merkmal	Wert
---------	------

Auswertung

22.04.2020

Erhebungsbogen

B

Projekt	Biotopkartierung Hamburg	Interne Nr.	14751
		DK5 DK5-GK	5838 5840
Handlungsbedarf	Nein	DK5 - Name	Lurup-Ost
Bearbeitung	BRG	Biotop-Nr. alt	58 92
Räumliche Abbildung	Fläche	Kartierung	26.07.2007
Anzahl Abschnitte	1	Fläche / Länge [m²/m]	3495,8087
		Breite (lineare Abb.) [m]	

Weitere Angaben

Merkmal	Wert
Gefährdung / Einflüsse	Gefährdung durch zukünftige Bebauung (Gewerbe) Trampelpfad, Müll
Wertgesichtspunkte	Artenreich Reich an Kleinstrukturen Wertvoller Vernetzungsbiotop und Rückzugsraum Wichtige ökologische Ausgleichsfläche
zoologisch bedeutsame Strukturen	Spontane Gebüsche Trockene Brache
Bedeutung für Tiergruppe	Heuschrecken Insekten, allgemein
Maßnahmen	Natürliche Entwicklung (Sukzession) zulassen

Foto

Fotodatei	5838_58_260707_1.JPG	Fotodatei
Bildbeschreibung	Industriebrache	Bildbeschreibung
Aufnahmerichtung		Aufnahmerichtung



Teilflächenbeschreibung

Teilflächentyp		Teilflächen-Nr.	1
Biotoptyp	Halbruderale Gras- und Staudenflur trockener Standorte (2000)	Biotoptyp	AKT
- Zusatz		- gesetzl. Grundl.	
FFH-LRT		FFH-LRT	
Beschreibung		Entw.potential LRT	
		Hauptfläche	Ja
		Flächenanteil	97 %
		FFH-Unters.Fläche	Nein
		Saatgutfläche	Nein

Erhebungsbogen

B

Projekt	Biotopkartierung Hamburg	Interne Nr.	14751
		DK5 DK5-GK	5838 5840
Handlungsbedarf	Nein	DK5 - Name	Lurup-Ost
Bearbeitung	BRG	Biotop-Nr. alt	58 92
Räumliche Abbildung	Fläche	Kartierung	26.07.2007
Anzahl Abschnitte	1	Fläche / Länge [m²/m]	3495,8087
		Breite (lineare Abb.) [m]	

Weitere Angaben

Merkmal	Wert
Boden	
Feuchte	4 - mäßig trocken und wechsell trocken
Stickstoffgehalt	4 - mäßig bis stickstoffarm
Standort, Relief	
Neigung - Gelände	N0 - nicht geneigt (<2 %)
Ausrichtung	FL - flach, keine Exposition
Belichtung	8 - sonnig
Luft	keine Besonderheiten
Veg. - Deckg./Ant.	
Gesamt	90 %
1. Baumschicht	10 %
Strauchschicht	10 %
1. Krautschicht	90 %

Zeigerwerte der Pflanzenartenliste (Auswertung)

Standort	Belichtung	halbsonnig	7,5
Boden	Feuchte	frisch und mäßig frisch	5
	Stickstoff (N)	mäßig stickstoffarm	4,8
	Reaktion	mäßig sauer	5,3
Vegetation	Mahdverträglichkeit	mäßig schnittverträglich (erster Schnitt nicht vor 1. Juli)	5,4
Zeigerwerte	Futterwert	mäßige Futterqualität	3,8
	Wechselfeuchteanzeiger		1
	Giftpflanzen		0
	Überschw.anzeiger		2

Pflanzenartenliste

Gruppe / Pflanzenart	MS	M	W	Vs	St	PA	Ph	Sz	VS	V	G	cf	Rote Liste					
													§	HH	ND	SH	D	
Tracheobionta (Gefäßpflanzen)																		
Achillea millefolium (Gewöhnliche Schafgarbe)	7	z		-														
Agrostis capillaris (Rotes Straußgras)	7	h		-														
Artemisia vulgaris (Gewöhnlicher Beifuß)	7	z		-														
Betula pendula (Hänge-Birke)	7	w		-														
Bromus spec. (Trespe)	7	w		-														
Calamagrostis epigejos (Land-Reitgras)	7	w		-														
Draba verna (Frühlings-Hungerblümchen)	7	w		-														
Fallopia japonica (Japanischer Staudenknöterich)	7	w		-														
Festuca rubra (Rot-Schwingel)	7	z		-														
Holcus lanatus (Wolliges Honiggras)	7	z		-														
Hypericum perforatum (Echtes Johanniskraut)	7	z		-														
Hypochaeris radicata (Gewöhnliches Ferkelkraut)	7	z		-														
Lolium perenne (Ausdauerndes Weidelgras)	7	w		-														
Lupinus spec. (Lupine)	7	w		-														
Melilotus albus (Weißer Steinklee)	7	z		-														
Oenothera biennis (Gewöhnliche Nachtkerze)	7	w		-														

Erhebungsbogen

B

Projekt	Biotopkartierung Hamburg	Interne Nr.	14751
		DK5 DK5-GK	5838 5840
Handlungsbedarf	Nein	DK5 - Name	Lurup-Ost
Bearbeitung	BRG	Biotop-Nr. alt	58 92
Räumliche Abbildung	Fläche	Kartierung	26.07.2007
Anzahl Abschnitte	1	Fläche / Länge [m²/m]	3495,8087
		Breite (lineare Abb.) [m]	

Pflanzenartenliste

Gruppe / Pflanzenart	MS	M	W	Vs	St	PA	Ph	Sz	VS	V	G	cf	§	Rote Liste			
														HH	ND	SH	D
Plantago lanceolata (Spitz-Wegerich)	7	z		-													
Plantago major major (Großer Wegerich)	7	w		-													
Rosa spec. (Rose)	7	z		-													
Rubus fruticosus agg. (Artengruppe Echte Brombeere)	7	z		-													
Salix alba (Silber-Weide)	7	w		-													
Scorzoneroide autumnalis (Herbst-Löwenzahn)	7	w		-													
Solidago canadensis (Kanadische Goldrute)	7	z		-													
Solidago gigantea (Riesen-Goldrute)	7	z		-													
Tanacetum vulgare (Rainfarn)	7	z		-													
Taraxacum spec. (Löwenzahn)	7	w		-													
Trifolium arvense (Hasen-Klee)	7	w		-													
Trifolium dubium (Kleiner Klee)	7	w		-													
Trifolium repens (Weiß-Klee)	7	w		-													
Vicia cracca (Vogel-Wicke)	7	w		-													
Anzahl Rote Liste Arten																	
Anzahl Arten																	30

MS: Mengensystem; M: Mengenangabe, W: Bewertung der Art (FFH-Monitoring), Vs: Vegetationsschicht, St: Status, PA: Autor Phänologie; Ph: Phänologie, Sz: Soziabilität, VS: Vitalitätssystem; V: Vitalität, G: Geschlecht, cf: unsichere Bestimmung, §: Schutz nach BNatSchG, HH: Rote Liste Hamburg, Nds: Rote Liste Niedersachsen, SH: Rote Liste Schleswig-Holstein, D: Rote Liste Deutschland

Teilflächenbeschreibung

Teilflächentyp		Teilflächen-Nr.	2
Biotoptyp	Sonstiges Sukzessionsgebüsch (2000)	Biotoptyp	HRS
- Zusatz		- gesetzl. Grundl.	
FFH-LRT		FFH-LRT	
Beschreibung		Entw.potential LRT	
		Hauptfläche	
		Flächenanteil	3 %
		FFH-Unters.Fläche	Nein
		Saatgutfläche	Nein