

# Erhebungsbogen

**B**

<b>Projekt</b>	Biotopkartierung Hamburg	<b>Interne Nr.</b>	103073
		<b>DK5   DK5-GK</b>	<b>5838</b> 5840
<b>Handlungsbedarf</b>	Nein	<b>DK5 - Name</b>	Lurup-Ost
<b>Bearbeitung</b>	WALJ	<b>Biotop-Nr.   alt</b>	<b>537</b> 96
<b>Räumliche Abbildung</b>	Linie	<b>Kartierung</b>	31.08.2016
<b>Anzahl Abschnitte</b>	10	<b>Fläche / Länge [m<sup>2</sup>/m]</b>	2947,8
		<b>Breite (lineare Abb.) [m]</b>	8

**Gesetzlicher Schutz**    **\_ kein gesetzl. Schutz kein gesetzlich geschütztes Biotop**    **Schutz nur teilweise**    **Nein**

<b>Gesamtbewertung</b>	6	Wertvoll
– <b>Alter</b>	6	Biotop mittleren Alters, 50 bis 100 Jahre
– <b>Belastungsgrad</b>	5	Flächenhaft mittlere oder örtlich starke Belastung
– <b>Ökolog. Funktion</b>	6	Hohe Bedeutung in einem Biotopkomplex, für den lokalen Biotopverbund oder als Puffer
– <b>Seltenheit</b>	5	Seltener Biotoptyp, floristisch stark verarmt, ohne seltener Pflges. od. verbr. artenreicher Biotoptyp

## Bestandsbeschreibung

Mehrere Strauch-Baumhecken an den Böschungen der Bahngleise und den benachbarten Wohngebieten. Ein Abschnitt begleitet die Mühlenau. Auf den Böschungen ist die Struktur breiter als an den Straßenabschnitten. Generell sind die Hecken relativ dicht. In der Baumschicht finden sich hauptsächlich Stiel-Eichen und daneben Feld-, Berg- und Spitzahorn, Echte Traubenkirsche und stellenweise Robinien. In der Strauchschicht wachsen Brombeeren, Haselnuß und nachwachsende Jungbäume. Die Krautschicht ist größtenteils urban geprägt mit Arten wie Große Brennnessel, Acker-Winde, Kanadische Goldrute, Ausdauerndes Weidelgras, Efeu, Wiesen-Knäuelgras und abschnittsweise hohe Deckung von Giersch und Kleinblütiges Springkraut. An lichterem Stellen am Boden ist die Deckung der Krautschicht höher.

## Vorkommen an Biototypen

1	TF	Typ	HF	F.Anteil
2	BTYP	Biototyp	- gesetzl. Grundl.	
3	Zusatz	Zusatz zum Biototypen		
4	LRT	Lebensraumtyp		
1	1		Ja	100 %
2	HHM	Strauch-Baumhecke (2000)		

## Räumliche Lage

<b>Lagebeschreibung</b>	Bahndämme östlich S-Bahnhaltestelle Elbgaustraße		
<b>Nachbarnutzung/en</b>	Bahngleise, Straßen, Einzelhausbebauung, Reihenhausbebauung, Gewerbe		
<b>Rechtswert (X)</b>	559268	<b>Hochwert (Y)</b>	5939409
<b>Bezirk</b>	Eimsbüttel	<b>Naturraum</b>	Geestplatten westlich der Alster (696.01)
<b>Stadtteil (OT-Nr.)</b>	Eidelstedt (320)	<b>Gemarkung</b>	Eidelstedt (305)
<b>Digitaler Grünplan</b>	<input checked="" type="checkbox"/> <b>Hafengesamtgebiet</b>	<input type="checkbox"/> <b>Ramsargebiet</b>	<input type="checkbox"/> <b>EG-Vogelschutzgeb.</b>
<b>Ausgleichsflächen NSG / ND / LSG</b>	<input checked="" type="checkbox"/> <b>Biosphärenreservat</b>	<input type="checkbox"/> <b>Nationalpark</b>	<input type="checkbox"/>
<b>FFH-GEBIET</b>			
<b>Wasserschutzgebiet</b>	Eidelstedt/Stellingen [ 3 / Anteil: 50% ], Planungsraum Stellingen-Süd (geplant) [ 3 / Anteil: 50% ]		

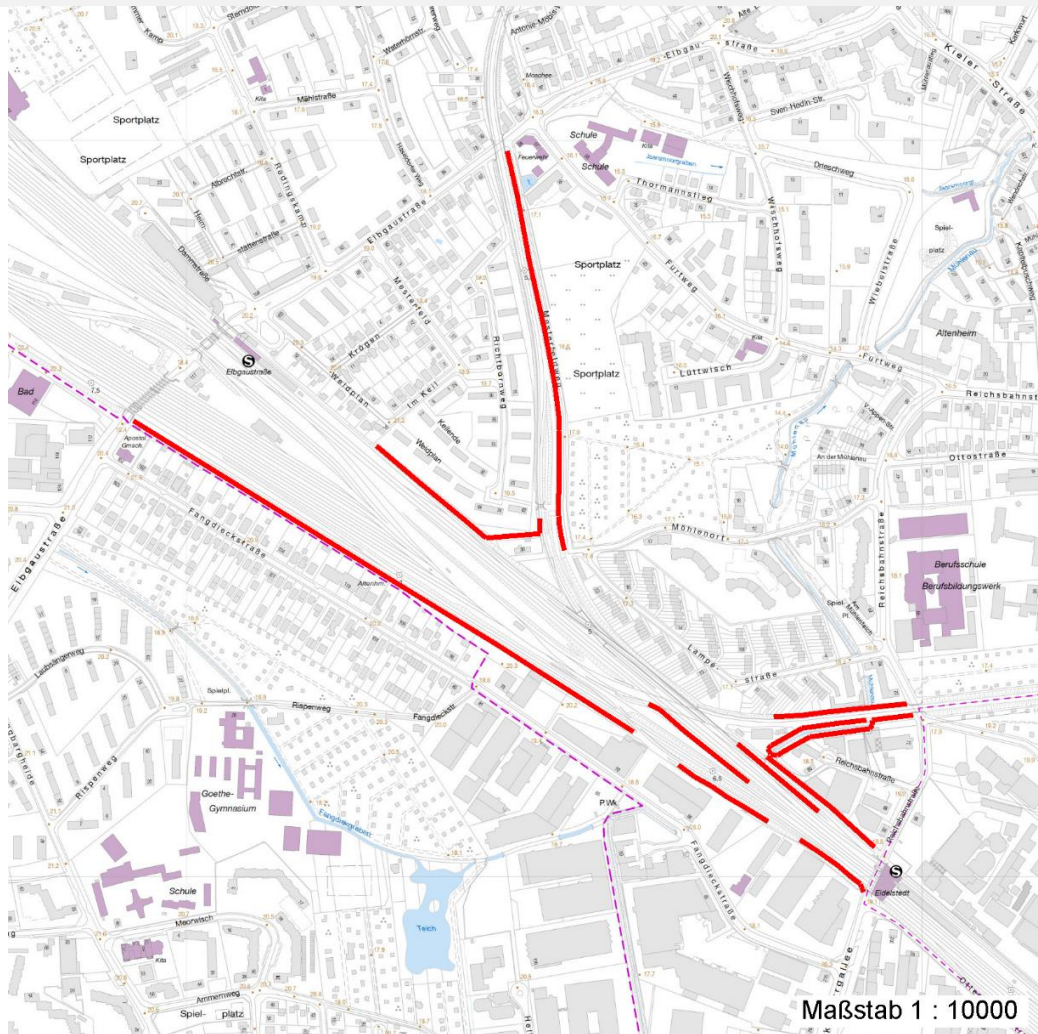
# Erhebungsbogen

**B**

<b>Projekt</b>	Biotopkartierung Hamburg		<b>Interne Nr.</b>	103073	
			<b>DK5   DK5-GK</b>	<b>5838</b>	5840
			<b>DK5 - Name</b>	Lurup-Ost	
<b>Handlungsbedarf</b>	Nein		<b>Biotop-Nr.   alt</b>	<b>537</b>	96
<b>Bearbeitung</b>	WALJ	<b>Kopie</b>	Nein	<b>Kartierung</b>	31.08.2016
<b>Räumliche Abbildung</b>	Linie			<b>Fläche / Länge [m<sup>2</sup>/m]</b>	2947,8
<b>Anzahl Abschnitte</b>	10			<b>Breite (lineare Abb.) [m]</b>	8

## Räumliche Lage

### Karte



## Weitere Erhebungsbögen

Interne Nr.	Interne Nr. Zuordnung	DK5	Biotop-Nr.	Kartierung	Zuordnung	DK5 (GK)	Biotop-Nr. (alt)
103073	14804	5838	171	07.07.1999	<	5840	17
103073	14805	5838	206	31.07.2007	>	5840	96

Zuordnung: N = nachfolgende Kartierung, K = weitere Kartierungen (zeitlich vorher oder nachher)

## Foto

Interne Nr.	Index	Dateiname	Aufnahmerichtung
55689	0	5838_537_310816_2.JPG	
55690	0	5838_537_310816_1.JPG	

## Weitere Angaben

Merkmal	Wert
---------	------

### Auswertung

22.04.2020

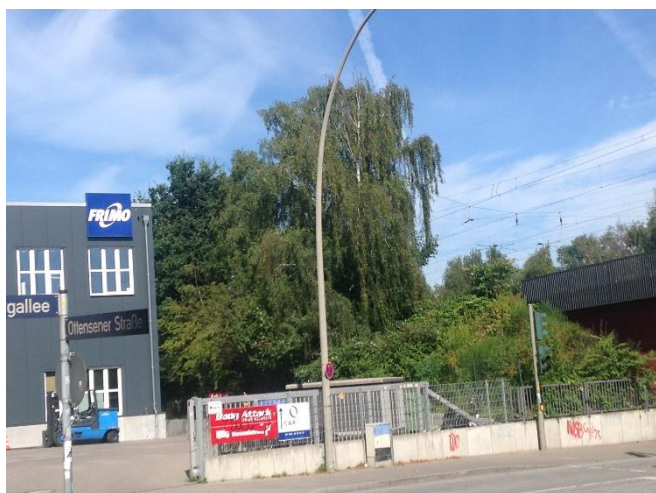
<b>Projekt</b>	Biotopkartierung Hamburg		<b>Interne Nr.</b>	103073	
			<b>DK5   DK5-GK</b>	<b>5838</b>	5840
<b>Handlungsbedarf</b>	Nein		<b>DK5 - Name</b>	Lurup-Ost	
<b>Bearbeitung</b>	WALJ	<b>Kopie</b>	Nein	<b>Biotop-Nr.   alt</b>	<b>537</b> 96
<b>Räumliche Abbildung</b>	Linie		<b>Kartierung</b>	31.08.2016	
<b>Anzahl Abschnitte</b>	10		<b>Fläche / Länge [m<sup>2</sup>/m]</b>	2947,8	
			<b>Breite (lineare Abb.) [m]</b>	8	

## Weitere Angaben

Merkmal	Wert
Gefährdung / Einflüsse	Eutrophierung Starke Lärmbelastung Trampelpfade Vermüllungen
Wertgesichtspunkte	Bedeutung für den Biotopverbund Dichte Gehölzbestände aus überwiegend heimischen Arten und älteren Stiel-Eichen Naturnahes Element in beeinträchtigter Umgebung Wertvoller Altbaumbestand
zoologisch bedeutsame Strukturen	Dichte Gehölzstruktur Z.T. dichte Gehölzstrukturen Hecke
Bedeutung für Tiergruppe	Heckenbrütende Vögel Insekten, allgemein
Maßnahmen	Altbäume/Überhälter erhalten - 8.3 Erhalt des Biotops in der gegenwärtigen Ausprägung - 1.4 Sukzession ungestört ablaufen lassen - 1.1 Beseitigung von Müll / Gartenabfällen - 1.11

## Foto

**Fotodatei** 5838\_537\_310816\_1.JPG  
**Bildbeschreibung** k.A.  
**Aufnahmerichtung**



**Fotodatei** 5838\_537\_310816\_2.JPG  
**Bildbeschreibung** k.A.  
**Aufnahmerichtung**



# Erhebungsbogen

**B**

<b>Projekt</b>	Biotopkartierung Hamburg	<b>Interne Nr.</b>	103073
		<b>DK5   DK5-GK</b>	<b>5838</b> 5840
<b>Handlungsbedarf</b>	Nein	<b>DK5 - Name</b>	Lurup-Ost
<b>Bearbeitung</b>	WALJ	<b>Biotop-Nr.   alt</b>	<b>537</b> 96
<b>Räumliche Abbildung</b>	Linie	<b>Kartierung</b>	31.08.2016
<b>Anzahl Abschnitte</b>	10	<b>Fläche / Länge [m<sup>2</sup>/m]</b>	2947,8
		<b>Breite (lineare Abb.) [m]</b>	8

## Teilflächenbeschreibung

<b>Teilflächentyp</b>		<b>Teilflächen-Nr.</b>	1
<b>Biototyp</b>	Strauch-Baumhecke (2000)	<b>Biototyp</b>	HHM
<b>- Zusatz</b>		<b>- gesetzl. Grundl.</b>	
<b>FFH-LRT</b>		<b>FFH-LRT</b>	
<b>Beschreibung</b>		<b>Entw.potential LRT</b>	
		<b>Hauptfläche</b>	Ja
		<b>Flächenanteil</b>	100 %
		<b>FFH-Unters.Fläche</b>	Nein
		<b>Saatgutfläche</b>	Nein

## Weitere Angaben

Merkmal	Wert
<b>Boden</b>	
Feuchte	5 - frisch und mäßig frisch
Stickstoffgehalt	6 - mäßig stickstoffarm bis stickstoffreich
<b>Standort, Relief</b>	
Relief	steile Bahndamböschungen
Neigung - Gelände	N6 - steil (>36 %)
Ausrichtung	V - Verschiedene
Belichtung	7 - halbsonnig
Luft	keine Besonderheiten
<b>Veg. - Deckg./Ant.</b>	
Gesamt	100 %
1. Baumschicht	90 %
2. Baumschicht	60 %
Strauchschicht	50 %
1. Krautschicht	60 %

## Zeigerwerte der Pflanzenartenliste (Auswertung)

<b>Standort</b>	<b>Belichtung</b>	halbsonnig bis halbschattig	6,3
<b>Boden</b>	<b>Feuchte</b>	frisch und mäßig frisch	5,1
	<b>Stickstoff (N)</b>	mäßig stickstoffarm bis stickstoffreich	6,4
	<b>Reaktion</b>	neutral	7,3
<b>Vegetation</b>	<b>Mahdverträglichkeit</b>	schnittempfindlich bis mäßig schnittverträglich	4,2
<b>Zeigerwerte</b>	<b>Futterwert</b>	mäßige Futterqualität	3,6
	<b>Wechselfeuchteanzeiger</b>		1
	<b>Giftpflanzen</b>		0
	<b>Überschw.anzeiger</b>		3

## Pflanzenartenliste

Gruppe / Pflanzenart	MS	M	W	Vs	St	PA	Ph	Sz	VS	V	G	cf	§	Rote Liste			
														HH	ND	SH	D
<b>Tracheobionta (Gefäßpflanzen)</b>																	
Acer campestre (Feld-Ahorn)	7	z															
Acer platanoides (Spitz-Ahorn)	7	z															

# Erhebungsbogen

**B**

<b>Projekt</b>	Biotopkartierung Hamburg		<b>Interne Nr.</b>	103073	
			<b>DK5   DK5-GK</b>	<b>5838</b>	5840
<b>Handlungsbedarf</b>	Nein		<b>DK5 - Name</b>	Lurup-Ost	
<b>Bearbeitung</b>	WALJ	<b>Kopie</b>	Nein	<b>Biotop-Nr.   alt</b>	<b>537</b> 96
<b>Räumliche Abbildung</b>	Linie			<b>Kartierung</b>	31.08.2016
<b>Anzahl Abschnitte</b>	10			<b>Fläche / Länge [m<sup>2</sup>/m]</b>	2947,8
				<b>Breite (lineare Abb.) [m]</b>	8

## Pflanzenartenliste

Gruppe / Pflanzenart	MS	M	W	Vs	St	PA	Ph	Sz	VS	V	G	cf	§	Rote Liste			
														HH	ND	SH	D
Acer pseudoplatanus (Berg-Ahorn)	7	z															
Aegopodium podagraria (Giersch)	7	h															
Aesculus hippocastanum (Gewöhnliche Rosskastanie)	7	w															
Artemisia vulgaris (Gewöhnlicher Beifuß)	7	w															
Betula pendula (Hänge-Birke)	7	w															
Convolvulus arvensis (Acker-Winde)	7	z															
Corylus avellana (Haselnuss)	7	z															
Crataegus monogyna (Eingrifflicher Weißdorn)	7	h															
Dactylis glomerata (Wiesen-Knäuelgras)	7	z															
Festuca rubra (Rot-Schwengel)	7	w															
Galeobdolon argentatum (Garten Goldnessel)	7	w															
Galium aparine (Kletten-Labkraut)	7	w															
Hedera helix (Efeu)	7	z															
Heracleum sphondylium (Wiesen-Bärenklau)	7	w															
Humulus lupulus (Hopfen)	7	w															
Impatiens parviflora (Kleinblütiges Springkraut)	7	z															
Ligustrum vulgare (Gemeiner Liguster)	7	w															
Lolium perenne (Ausdauerndes Weidelgras)	7	z															
Poa trivialis (Gewöhnliches Rispengras)	7	w															
Populus tremula (Zitter-Pappel)	7	w															
Prunus padus (Echte Traubenkirsche)	7	w															
Prunus serotina (Späte Traubenkirsche)	7	z															
Quercus robur (Stiel-Eiche)	7	d															
Ranunculus repens (Kriechender Hahnenfuß)	7	w															
Robinia pseudoacacia (Robinie)	7	z															
Rosa spec. (Rose)	7	w															
Rubus fruticosus agg. (Artengruppe Echte Brombeere)	7	z															
Salix alba (Silber-Weide)	7	w															
Sambucus nigra (Schwarzer Holunder)	7	w															
Solidago canadensis (Kanadische Goldrute)	7	z															
Urtica dioica (Große Brennessel)	7	z															
<b>Anzahl Rote Liste Arten</b>																	
<b>Anzahl Arten</b>																	<b>33</b>

MS: Mengensystem; M: Mengenangabe, W: Bewertung der Art (FFH-Monitoring), Vs: Vegetationsschicht, St: Status, PA: Autor Phänologie; Ph: Phänologie, Sz: Soziabilität, VS: Vitalitätssystem; V: Vitalität, G: Geschlecht, cf: unsichere Bestimmung, §: Schutz nach BNatSchG, HH: Rote Liste Hamburg, Nds: Rote Liste Niedersachsen, SH: Rote Liste Schleswig-Holstein, D: Rote Liste Deutschland