

Erhebungsbogen

B

Projekt	Biotopkartierung Hamburg	Interne Nr.	102979
		DK5 DK5-GK	5838 5840
Handlungsbedarf	Nein	DK5 - Name	Lurup-Ost
Bearbeitung	WALJ	Biotop-Nr. alt	491 93
Räumliche Abbildung	Fläche	Kartierung	13.10.2016
Anzahl Abschnitte	1	Fläche / Länge [m²/m]	3445,0262
		Breite (lineare Abb.) [m]	

Gesetzlicher Schutz	_ kein gesetzl. Schutz kein gesetzlich geschütztes Biotop	Schutz nur teilweise	Nein
----------------------------	--	-----------------------------	-------------

Gesamtbewertung	6 Wertvoll
– Alter	5 Biotop mittleren Alters, 20 bis 50 Jahre
– Belastungsgrad	6 Flächenhaft geringe oder örtlich stärkere oder Vorbelastung mit deutlichem Einfluß
– Ökolog. Funktion	6 Hohe Bedeutung in einem Biotopkomplex, für den lokalen Biotopverbund oder als Puffer
– Seltenheit	5 Seltener Biotoptyp, floristisch stark verarmt, ohne seltener Pflges. od. verbr. artenreicher Biotoptyp

Bestandsbeschreibung

Ein Gehölzstreifen zwischen Kleingartenanlage und Industriegebiet. Im Norden ist eine Buchenhecke integriert mit dahinter liegendem Sukzessionsgebüsch. Im Süden ist das Gehölz dichter und der Saum wird am Rand zum Fußweg gestutzt. Die Baumschichten bestehen aus Feld-Ahorn, Hänge-Birke, Hainbuche, Zitter-Pappel und Echter Traubenkirsche. In der Strauchschicht wachsen Roter Hartriegel, Haselnuß, Eingrifflicher Weißdorn, Brombeeren, Gewöhnlicher Flieder, Rosen und Schlehen. In der durch starke Beschattung spärlichen Krautschicht finden sich Giersch, Große Brennnessel, Wiesen-Knäuelgras und Echte Nelkenwurz. Insgesamt ist das Gehölz überwiegend naturnah und artenreich durch die Gehölzarten. Bei ungestörter Entwicklung kann sich die Qualität des Gehölzes weiter erhöhen. Aufgrund der Nähe zu Kleingartenanlagen sollte verstärkt darauf geachtet werden, dass kein Gartenschnitt in der Fläche entsorgt wird.

Vorkommen an Biotoptypen

1	TF	Typ	HF	F.Anteil
2	BTYP	Biotoptyp	- gesetzl. Grundl.	
3	Zusatz	Zusatz zum Biotoptypen		
4	LRT	Lebensraumtyp		
1	1		Ja	80 %
2	HRS	Sonstiges Sukzessionsgebüsch (2000)		
1	2			20 %
2	HHB	Baumhecke (2000)		

Räumliche Lage

Lagebeschreibung	Westlich des Hellgrundweges, zwischen Kleingartenanlage und Gewerbegebiet		
Nachbarnutzung/en	Kleingarten, Rückhaltebecken, Gewerbe, Fußweg		
Rechtswert (X)	559383	Hochwert (Y)	5938863
Bezirk	Altona	Naturraum	Geestplatten westlich der Alster (696.01)
Stadtteil (OT-Nr.)	Lurup (220)	Gemarkung	Lurup (207)
Digitaler Grünplan	<input checked="" type="checkbox"/> Hafengesamtgebiet	<input type="checkbox"/> Ramsargebiet	<input type="checkbox"/> EG-Vogelschutzgeb.
Ausgleichsflächen	<input checked="" type="checkbox"/> Biosphärenreservat	<input type="checkbox"/> Nationalpark	<input type="checkbox"/>
NSG / ND / LSG			
FFH-GEBIET			
Wasserschutzgebiet	Planungsraum Stellingen-Süd (geplant) [3 / Anteil: 24%]		

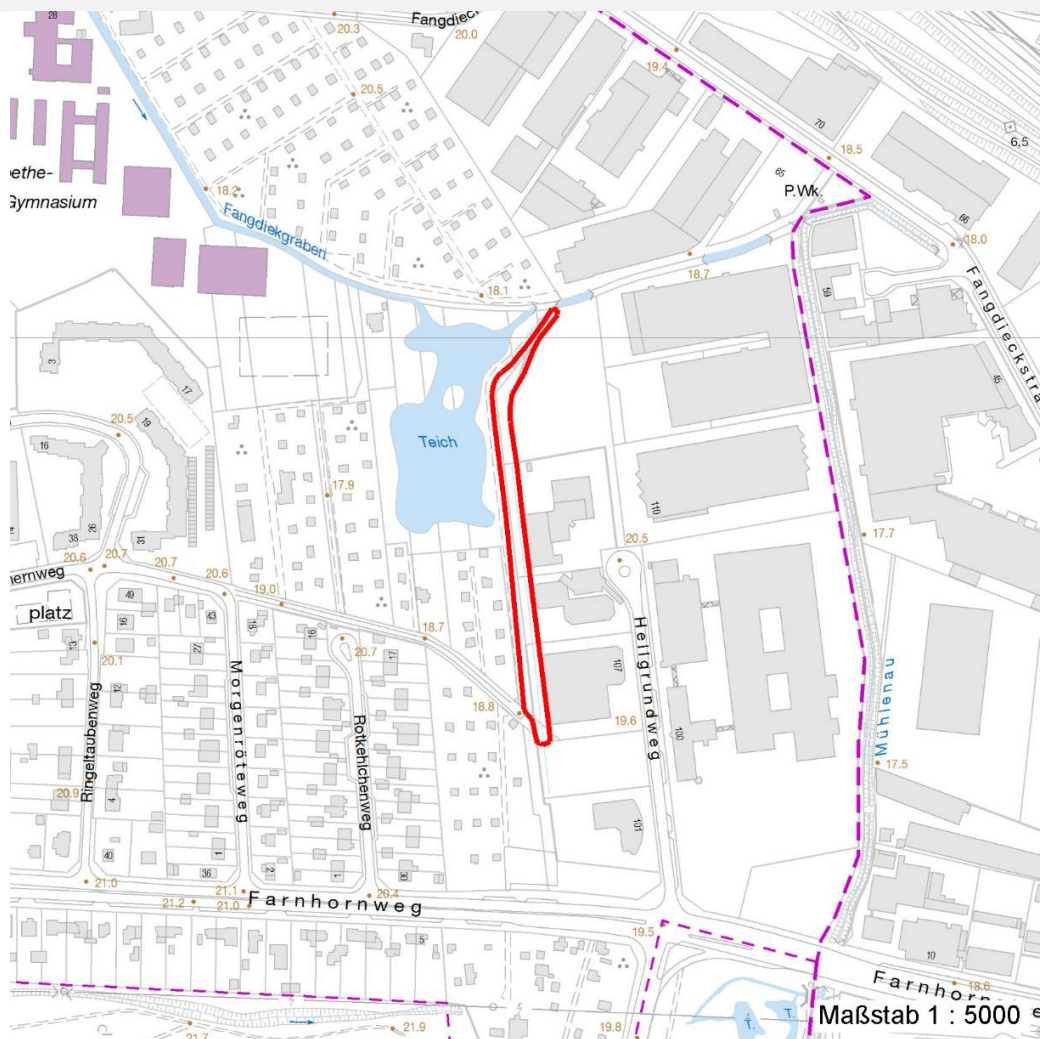
Erhebungsbogen

B

Projekt	Biotopkartierung Hamburg		Interne Nr.	102979	
			DK5 DK5-GK	5838	5840
Handlungsbedarf	Nein		DK5 - Name	Lurup-Ost	
Bearbeitung	WALJ	Kopie	Nein	Biotop-Nr. alt	491 93
Räumliche Abbildung	Fläche		Kartierung	13.10.2016	
Anzahl Abschnitte	1		Fläche / Länge [m²/m]	3445,0262	
			Breite (lineare Abb.) [m]		

Räumliche Lage

Karte



Weitere Erhebungsbögen

Interne Nr.	Interne Nr. Zuordnung	DK5	Biotop-Nr.	Kartierung	Zuordnung	DK5 (GK)	Biotop-Nr. (alt)
102979	14757	5838	35	09.07.1999	<	5840	61
102979	14750	5838	59	26.07.2007	<	5840	93

Zuordnung: N = nachfolgende Kartierung, K = weitere Kartierungen (zeitlich vorher oder nachher)

Foto

Interne Nr.	Index	Dateiname	Aufnahmerichtung
55656	0	5838_491_131016_4.JPG	
55657	0	5838_491_131016_2.JPG	
55658	0	5838_491_131016_3.JPG	
55659	0	5838_491_131016_1.JPG	

Erhebungsbogen

B

Projekt	Biotopkartierung Hamburg		Interne Nr.	102979	
			DK5 DK5-GK	5838	5840
Handlungsbedarf	Nein		DK5 - Name	Lurup-Ost	
Bearbeitung	WALJ	Kopie	Nein	Biotop-Nr. alt	491 93
Räumliche Abbildung	Fläche		Kartierung	13.10.2016	
Anzahl Abschnitte	1		Fläche / Länge [m²/m]	3445,0262	
			Breite (lineare Abb.) [m]		

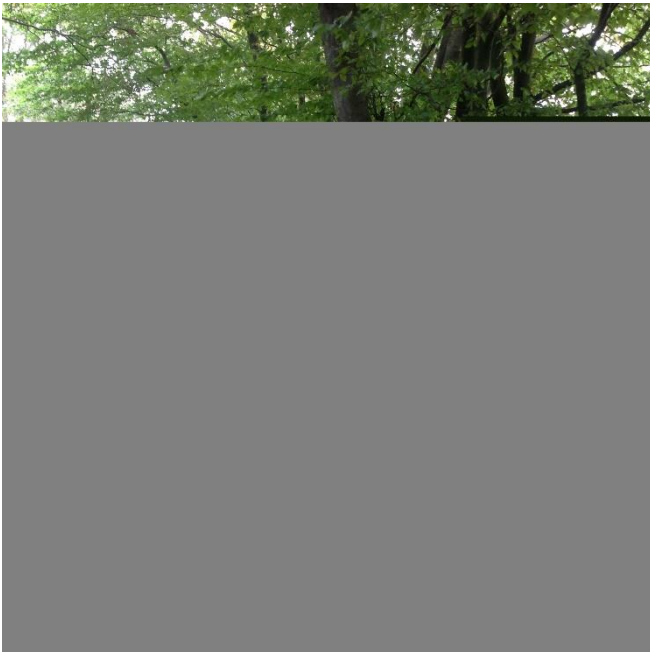
Weitere Angaben

Merkmal	Wert
Auswertung	
Gefährdung / Einflüsse	Ablagerung von Gartenabfällen Vermüllungen
Wertgesichtspunkte	Bedeutung für den Biotopverbund Pufferfunktion
zoologisch bedeutsame Strukturen	Dichte Gehölzstruktur
Bedeutung für Tiergruppe	Heckenbrütende Vögel Kleinsäuger
Maßnahmen	Müll entfernen Beseitigung von Müll / Gartenabfällen - 1.11 Sukzession ungestört ablaufen lassen - 1.1

Foto

Fotodatei 5838_491_131016_3.JPG
Bildbeschreibung k.A.
Aufnahmerichtung

Fotodatei 5838_491_131016_4.JPG
Bildbeschreibung k.A.
Aufnahmerichtung



Erhebungsbogen

B

Projekt	Biotopkartierung Hamburg	Interne Nr.	102979
		DK5 DK5-GK	5838 5840
Handlungsbedarf	Nein	DK5 - Name	Lurup-Ost
Bearbeitung	WALJ	Biotop-Nr. alt	491 93
Räumliche Abbildung	Fläche	Kartierung	13.10.2016
Anzahl Abschnitte	1	Fläche / Länge [m²/m]	3445,0262
		Breite (lineare Abb.) [m]	

Foto

Fotodatei	5838_491_131016_1.JPG	Fotodatei	5838_491_131016_2.JPG
Bildbeschreibung	k.A.	Bildbeschreibung	k.A.
Aufnahmerichtung		Aufnahmerichtung	



Teilflächenbeschreibung

Teilflächentyp		Teilflächen-Nr.	1
Biotoptyp	Sonstiges Sukzessionsgebüsch (2000)	Biotoptyp	HRS
- Zusatz		- gesetzl. Grundl.	
FFH-LRT		FFH-LRT	
Beschreibung		Entw.potential LRT	
		Hauptfläche	Ja
		Flächenanteil	80 %
		FFH-Unters.Fläche	Nein
		Saatgutfläche	Nein

Erhebungsbogen

B

Projekt	Biotopkartierung Hamburg		Interne Nr.	102979	
			DK5 DK5-GK	5838	5840
Handlungsbedarf	Nein		DK5 - Name	Lurup-Ost	
Bearbeitung	WALJ	Kopie	Nein	Biotop-Nr. alt	491 93
Räumliche Abbildung	Fläche		Kartierung	13.10.2016	
Anzahl Abschnitte	1		Fläche / Länge [m²/m]	3445,0262	
			Breite (lineare Abb.) [m]		

Weitere Angaben

Merkmal	Wert
Boden	
Feuchte	5 - frisch und mäßig frisch
Stickstoffgehalt	6 - mäßig stickstoffarm bis stickstoffreich
Standort, Relief	
Neigung - Gelände	N0 - nicht geneigt (<2 %)
Ausrichtung	FL - flach, keine Exposition
Belichtung	6 - halbsonnig bis halbschattig
Veg. - Deckg./Ant.	
Gesamt	100 %
1. Baumschicht	20 %
2. Baumschicht	70 %
Strauchschicht	40 %
1. Krautschicht	60 %

Zeigerwerte der Pflanzenartenliste (Auswertung)

Standort	Belichtung	halbsonnig bis halbschattig	6
Boden	Feuchte	mäßig feucht und wechselfeucht	5,7
	Stickstoff (N)	stickstoffreich	6,5
	Reaktion	neutral	6,8
Vegetation	Mahdverträglichkeit	schnittempfindlich (nur Herbstschnitt vertragend)	3
Zeigerwerte	Futterwert	sehr geringwertiges Futter	2,5
	Wechselfeuchteanzeiger		0
	Giftpflanzen		0
	Überschw.anzeiger		4

Pflanzenartenliste

Gruppe / Pflanzenart	MS	M	W	Vs	St	PA	Ph	Sz	VS	V	G	cf	Rote Liste					
													§	HH	ND	SH	D	
Tracheobionta (Gefäßpflanzen)																		
Acer campestre (Feld-Ahorn)	7	z																
Acer pseudoplatanus (Berg-Ahorn)	7	w																
Aegopodium podagraria (Giersch)	7	z																
Alnus glutinosa (Schwarz-Erle)	7	w																
Artemisia vulgaris (Gewöhnlicher Beifuß)	7	w																
Betula pendula (Hänge-Birke)	7	z																
Bryonia dioica (Rotbeerige Zaunrübe)	7	w																
Calystegia sepium (Zaun-Winde)	7	w																
Carpinus betulus (Hainbuche)	7	z																
Chelidonium majus (Schöllkraut)	7	w																
Cornus sanguinea (Roter Hartriegel)	7	z																
Corylus avellana (Haselnuss)	7	z																
Crataegus monogyna (Eingrifflicher Weißdorn)	7	z																
Dactylis glomerata (Wiesen-Knäuelgras)	7	w																
Epilobium angustifolium (Schmalblättriges Weidenröschen)	7	w																
Fagus sylvatica (Rotbuche)	7	z																

