

Erhebungsbogen

B

Projekt	Biotopkartierung Hamburg		Interne Nr.	102973	
			DK5 DK5-GK	5838	5840
Handlungsbedarf	Nein		DK5 - Name	Lurup-Ost	
Bearbeitung	WALJ	Kopie	Nein	Biotop-Nr. alt	486 87
Räumliche Abbildung	Fläche		Kartierung	25.08.2016	
Anzahl Abschnitte	1		Fläche / Länge [m²/m]	1524,8105	
			Breite (lineare Abb.) [m]		

Gesetzlicher Schutz § 30 (2) 1.2 Natürliche oder naturnahe stehende Gewässer **Schutz nur teilweise** **Nein**

Gesamtbewertung	6	Wertvoll
– Alter	5	Biotop mittleren Alters, 20 bis 50 Jahre
– Belastungsgrad	5	Flächenhaft mittlere oder örtlich starke Belastung
– Ökolog. Funktion	6	Hohe Bedeutung in einem Biotopkomplex, für den lokalen Biotopverbund oder als Puffer
– Seltenheit	5	Seltener Biotoptyp, floristisch stark verarmt, ohne seltener Pflges. od. verbr. artenreicher Biotoptyp

Bestandsbeschreibung

Der kleine, angelegte Teich im Altonaer Park ist größtenteils mit Schilf zugewachsen und umrandet von Gehölzen. Durch einen schmalen, niedrigen Gang im Gebüsch gibt es von der Liegewiese einen Zugang zum Wasser. Dieses wird höchstens noch zum Baden von Hunden genutzt. Neben typischer Gewässervegetation wie Gewöhnlicher Blut-Weiderich, Schilf, Breitblättriger Rohrkolben, Flatter-Binse, Zarte Binse und verschiedene Weidenarten gibt es auch gepflanzte Elemente wie China-Schilf. Am Rande des Schilfs haben sich die Neophyten Drüsiges Springkraut und Japan-Knöterich etabliert. Die Zuordnung zum Lebensraumtyp 3150 konnte nicht bestätigt werden, da kein Froschbiss wiedergefunden wurde und bis auf sehr wenig Vielwurzelige Teichlinse wurde keine entsprechende Vegetation gefunden. Das östliche Ufergebüsch ist angepflanzt mit untypischen Arten wie Sanddorn, Eingrifflicher Weißdorn und Schlehe. Diese bilden ein dichtes, dorniges Gestrüpp. Darüber hinaus wachsen auch vereinzelt Weiden.

Vorkommen an Biotoptypen

1	TF	Typ	HF	F.Anteil
2	BTYP	Biotoptyp	- gesetzl. Grundl.	
3	Zusatz	Zusatz zum Biotoptypen		
4	LRT	Lebensraumtyp		
1	1		Ja	100 %
2	SEZ	Sonstiges, naturnahes, nährstoffreiches Kleingewässer (2000)		
3	I5, vg	Ufer naturnah (I5), Ufergehölze (vg)		
4	kein LRT	kein Lebensraumtyp nach FFH-Richtlinie		

Räumliche Lage

Lagebeschreibung	Altonaer Volkspark		Hochwert (Y)	5938410
Nachbarnutzung/en	Park, Wald		Naturraum	Geestplatten westlich der Alster (696.01)
Rechtswert (X)	558689		Gemarkung	Bahrenfeld (211)
Bezirk	Altona		Ramsargebiet	EG-Vogelschutzgeb.
Stadtteil (OT-Nr.)	Bahrenfeld (217)		Nationalpark	
Digitaler Grünplan	<input checked="" type="checkbox"/>	Hafengesamtgebiet	<input type="checkbox"/>	<input type="checkbox"/>
Ausgleichsflächen	<input type="checkbox"/>	Biosphärenreservat	<input type="checkbox"/>	<input type="checkbox"/>
NSG / ND / LSG	LSG Bahrenfeld [HH-2004 / Anteil: 100%]			
FFH-GEBIET				
Wasserschutzgebiet				

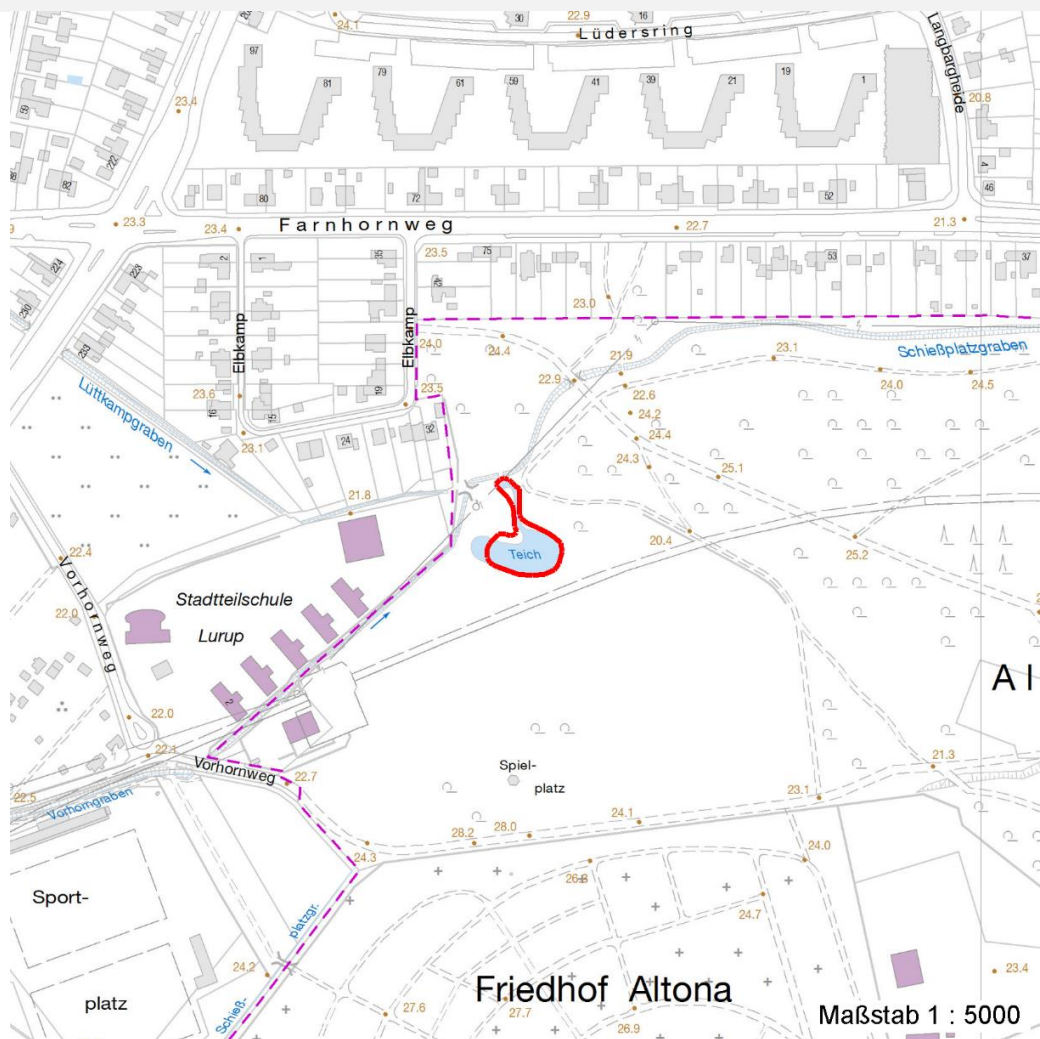
Erhebungsbogen

B

Projekt	Biotopkartierung Hamburg	Interne Nr.	102973
		DK5 DK5-GK	5838 5840
		DK5 - Name	Lurup-Ost
Handlungsbedarf	Nein	Biotop-Nr. alt	486 87
Bearbeitung	WALJ	Kartierung	25.08.2016
Räumliche Abbildung	Fläche	Fläche / Länge [m²/m]	1524,8105
Anzahl Abschnitte	1	Breite (lineare Abb.) [m]	

Räumliche Lage

Karte



Weitere Erhebungsbögen

Interne Nr.	Interne Nr. Zuordnung	DK5	Biotop-Nr.	Kartierung	Zuordnung	DK5 (GK)	Biotop-Nr. (alt)
102973	14770	5838	42	14.07.1999	<	5840	76
102973	14774	5838	53	26.07.2007	<	5840	87

Zuordnung: N = nachfolgende Kartierung, K = weitere Kartierungen (zeitlich vorher oder nachher)

Foto

Interne Nr.	Index	Dateiname	Aufnahmerichtung
55645	0	5838_486_250816_2.JPG	
55646	0	5838_486_250816_1.JPG	

Weitere Angaben

Merkmal	Wert
---------	------

Auswertung

22.04.2020

Erhebungsbogen

B

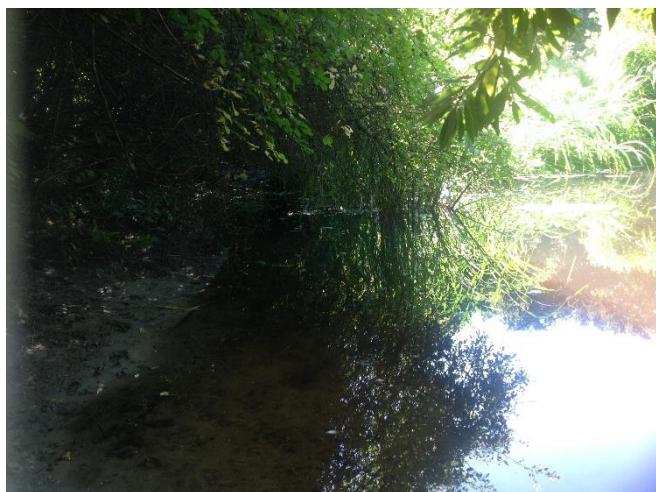
Projekt	Biotopkartierung Hamburg		Interne Nr.	102973	
			DK5 DK5-GK	5838	5840
Handlungsbedarf	Nein		DK5 - Name	Lurup-Ost	
Bearbeitung	WALJ	Kopie	Nein	Biotop-Nr. alt	486 87
Räumliche Abbildung	Fläche		Kartierung	25.08.2016	
Anzahl Abschnitte	1		Fläche / Länge [m²/m]	1524,8105	
			Breite (lineare Abb.) [m]		

Weitere Angaben

Merkmal	Wert
Gefährdung / Einflüsse	Hoher Anteil nicht heimischer Pflanzen Vertritt Vermüllungen
Wertgesichtspunkte	Kleingewässer mit dichtem Schilfröhricht Reich an Kleinstrukturen
zoologisch bedeutsame Strukturen	Kleingewässer, wasserführende Gräben Röhricht
Bedeutung für Tiergruppe	Libellen Wassergebundene Insekten Amphibien, Laichgewässer
Maßnahmen	Entw. zu standortgerechter Feucht- bzw. Ufervegetation fördern Beseitigung von Neophyten - 1.10 Beseitigung von Zierpflanzen - 1.8 Erhaltung des Gewässer - 2.23

Foto

Fotodatei	5838_486_250816_1.JPG	Fotodatei	5838_486_250816_2.JPG
Bildbeschreibung	k.A.	Bildbeschreibung	k.A.
Aufnahmerichtung		Aufnahmerichtung	



Erhebungsbogen

B

Projekt	Biotopkartierung Hamburg	Interne Nr.	102973
		DK5 DK5-GK	5838 5840
Handlungsbedarf	Nein	DK5 - Name	Lurup-Ost
Bearbeitung	WALJ	Biotop-Nr. alt	486 87
Räumliche Abbildung	Fläche	Kartierung	25.08.2016
Anzahl Abschnitte	1	Fläche / Länge [m²/m]	1524,8105
		Breite (lineare Abb.) [m]	

Teilflächenbeschreibung

Teilflächentyp		Teilflächen-Nr.	1
Biotoptyp	Sonstiges, naturnahes, nährstoffreiches Kleingewässer (2000)	Biotoptyp	SEZ
- Zusatz	Ufer naturnah (I5), Ufergehölze (vg)	- gesetzl. Grundl.	
FFH-LRT Beschreibung	kein Lebensraumtyp nach FFH-Richtlinie	FFH-LRT	kein LRT
		Entw.potential LRT	
		Hauptfläche	Ja
		Flächenanteil	100 %
		FFH-Unters.Fläche	Nein
		Saatgutfläche	Nein

Weitere Angaben

Merkmal	Wert
Boden	
Feuchte	11 - flaches Gewässer
Stickstoffgehalt	6 - mäßig stickstoffarm bis stickstoffreich
Gewässer	
Böschungshöhe	0.50 m
Gewässertiefe	2.00 m
Wasserführung	w - wechselnde Wasserstände
Trübung	w - schwache Trübung
Standort, Relief	
Böschungsneigung	flach - 1:2 bis 1:3
Neigung - Gelände	N2 - schwach geneigt (3,5-9 %)
Ausrichtung	V - Verschiedene
Belichtung	5 - halbschattig
Luft	keine Besonderheiten
Veg. - Deckg./Ant.	
Gesamt	80 %
Strauchschicht	20 %
1. Krautschicht	100 %

Zeigerwerte der Pflanzenartenliste (Auswertung)

Standort	Belichtung	halbsonnig	7,1
Boden	Feuchte	naß	8
	Stickstoff (N)	mäßig stickstoffarm	5,2
	Reaktion	neutral	6,7
Vegetation	Mahdverträglichkeit	schnittempfindlich (nur Herbstschnitt vertragend)	3,1
Zeigerwerte	Futterwert	fast wertloses Futter	1,2
	Wechselfeuchteanzeiger		5
	Giftpflanzen		1
	Überschw.anzeiger		4

