

# Erhebungsbogen

**B**

<b>Projekt</b>	Biotopkartierung Hamburg		<b>Interne Nr.</b>	14784
			<b>DK5   DK5-GK</b>	5838 5840
<b>Handlungsbedarf</b>	Nein		<b>DK5 - Name</b>	Lurup-Ost
<b>Bearbeitung</b>	MAU	<b>Kopie</b>	Nein	<b>Biotop-Nr.   alt</b>
<b>Räumliche Abbildung</b>	Fläche			37 66
<b>Anzahl Abschnitte</b>	1			<b>Kartierung</b>
				09.07.1999
				<b>Fläche / Länge [m<sup>2</sup>/m]</b>
				1547,4718
				<b>Breite (lineare Abb.) [m]</b>

**Gesetzlicher Schutz**    **\_ kein gesetzl. Schutz kein gesetzlich geschütztes Biotop**    **Schutz nur teilweise**    **Nein**

<b>Gesamtbewertung</b>	5	Noch wertvoll, gut entwicklungsfähig
– <b>Alter</b>	5	Biotop mittleren Alters, 20 bis 50 Jahre
– <b>Belastungsgrad</b>	4	Flächenhaft deutliche Belastung ohne nachh. Schäden
– <b>Ökolog. Funktion</b>	5	Bedeutung in einem Biotopkomplex, für den lokalen Biotopverbund oder als Puffer
– <b>Seltenheit</b>	4	Verbr. Biotoptyp ohne biotoptypische Artenvielfalt, Ubiquisten

## Bestandsbeschreibung

Kleines Stadtgehölz aus Hänge-Birken, Stiel-Eichen, Platanen, Sal-Weiden und Feld-Ahorn mit einer dichten, z.T. undurchdringlichen Strauchschicht aus Brombeere, Flieder und Liguster. Die üppige Krautflur wird von Brennessel dominiert.  
An der Straße wird das Gehölz von einer Baumreihe aus mittelalten Platanen mit einer dichten Ligusterhecke und vereinzelt Platanenjungwuchs im Unterwuchs gesäumt.

## Vorkommen an Biotoptypen

1	TF	Typ	HF	F.Anteil
2	BTYP	Biotoptyp		- gesetzl. Grundl.
3	Zusatz	Zusatz zum Biotoptypen		
4	LRT	Lebensraumtyp		
1	1		Ja	100 %
2	HGM	Naturnahes Gehölz mittlerer Standorte (2000)		
3	wx	erheblicher Fremdholzanteil (>= 10%) (wx)		

## Räumliche Lage

<b>Lagebeschreibung</b>	Farnholzstieg, Hellgrundweg		<b>Hochwert (Y)</b>	5938629
<b>Nachbarnutzung/en</b>	Gewerbe, Kleingärten, Straße		<b>Naturraum</b>	Geestplatten westlich der Alster (696.01)
<b>Rechtswert (X)</b>	559437		<b>Gemarkung</b>	Lurup (207)
<b>Bezirk</b>	Altona		<b>Ramsargebiet</b>	<input type="checkbox"/> <b>EG-Vogelschutzgeb.</b> <input type="checkbox"/>
<b>Stadtteil (OT-Nr.)</b>	Lurup (220)		<b>Nationalpark</b>	<input type="checkbox"/>
<b>Digitaler Grünplan</b>	<input checked="" type="checkbox"/>	<b>Hafengesamtgebiet</b>		
<b>Ausgleichsflächen NSG / ND / LSG</b>	<input type="checkbox"/>	<b>Biosphärenreservat</b>		
<b>FFH-GEBIET</b>				
<b>Wasserschutzgebiet</b>	Planungsraum Stellingen-Süd (geplant) [ 3 / Anteil: 78% ]			

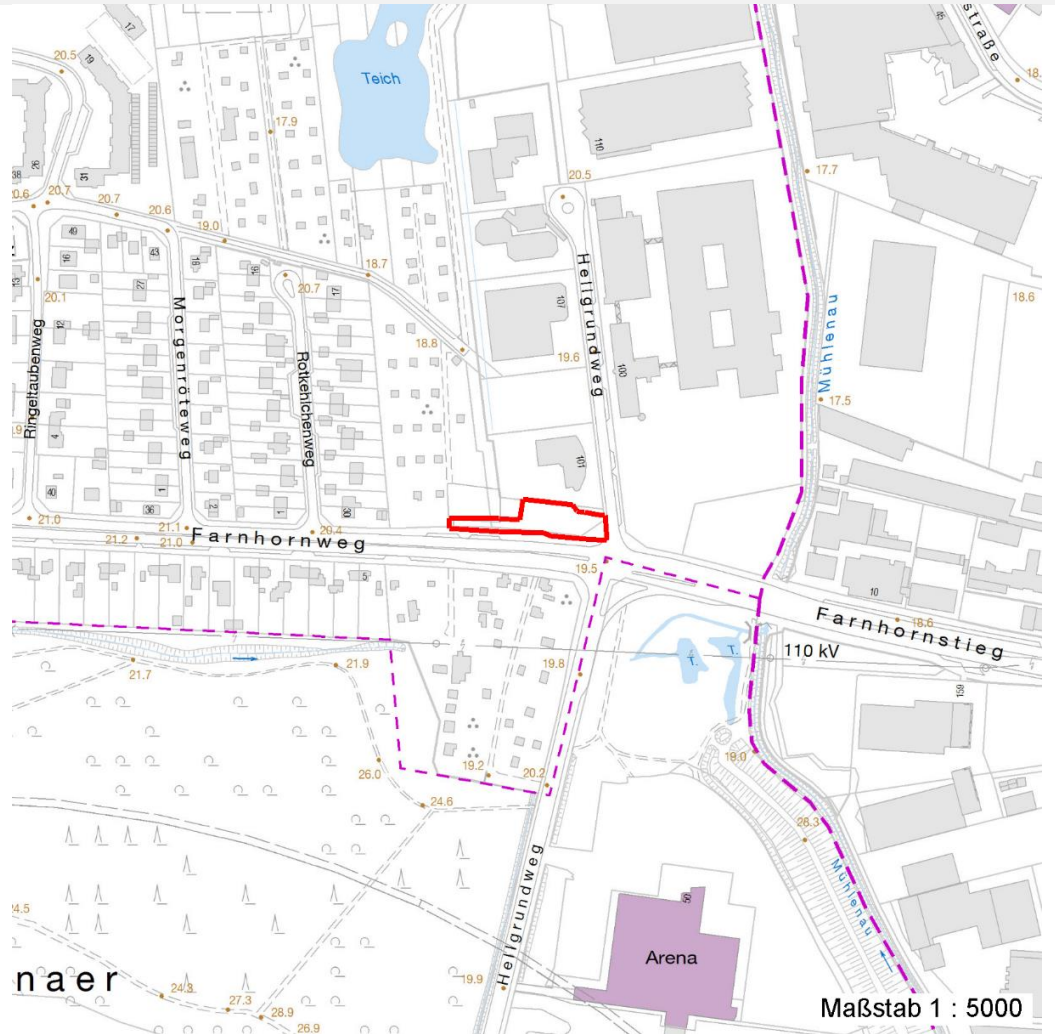
# Erhebungsbogen

**B**

<b>Projekt</b>	Biotopkartierung Hamburg		<b>Interne Nr.</b>	14784	
			<b>DK5   DK5-GK</b>	5838	5840
<b>Handlungsbedarf</b>	Nein		<b>DK5 - Name</b>	Lurup-Ost	
<b>Bearbeitung</b>	MAU	<b>Kopie</b>	Nein	<b>Biotop-Nr.   alt</b>	37   66
<b>Räumliche Abbildung</b>	Fläche		<b>Kartierung</b>	09.07.1999	
<b>Anzahl Abschnitte</b>	1		<b>Fläche / Länge [m<sup>2</sup>/m]</b>	1547,4718	
			<b>Breite (lineare Abb.) [m]</b>		

## Räumliche Lage

### Karte



## Weitere Erhebungsbögen

Interne Nr.	Interne Nr. Zuordnung	DK5	Biotop-Nr.	Kartierung	Zuordnung	DK5 (GK)	Biotop-Nr. (alt)
14784	14785	5838	144	26.07.2007	N	5840	10135
14784	102939	5838	468	13.10.2016	N	5840	10135

Zuordnung: N = nachfolgende Kartierung, K = weitere Kartierungen (zeitlich vorher oder nachher)

## Foto

Interne Nr.	Index	Dateiname	Aufnahmerichtung
45498	0	5838_37_090799_1.JPG	E

## Weitere Angaben

Merkmal	Wert
<b>Auswertung</b>	
Gefährdung / Einflüsse	Autoabgase, Immissionen

# Erhebungsbogen

**B**

<b>Projekt</b>	Biotopkartierung Hamburg	<b>Interne Nr.</b>	14784
		<b>DK5   DK5-GK</b>	<b>5838</b> 5840
<b>Handlungsbedarf</b>	Nein	<b>DK5 - Name</b>	Lurup-Ost
<b>Bearbeitung</b>	MAU	<b>Biotop-Nr.   alt</b>	<b>37</b> 66
<b>Räumliche Abbildung</b>	Fläche	<b>Kartierung</b>	09.07.1999
<b>Anzahl Abschnitte</b>	1	<b>Fläche / Länge [m<sup>2</sup>/m]</b>	1547,4718
		<b>Breite (lineare Abb.) [m]</b>	

## Weitere Angaben

Merkmal	Wert
Wertgesichtspunkte	Eutrophierung erheblicher Zierstrauchanteil (Flieder, Liguster), Gartenabfälle Gehölzrest im Siedlungsraum, der als Trittsteinbiotop von Bedeutung ist. Reich an Kleinstrukturen
zoologisch bedeutsame Strukturen	artenarm
Bedeutung für Tiergruppe	dichtes Gebüsch Insekten, allgemein Vögel
Maßnahmen	Natürliche Entwicklung (Sukzession) zulassen

## Foto

<b>Fotodatei</b>	5838_37_090799_1.JPG	<b>Fotodatei</b>
<b>Bildbeschreibung</b>	Kleines Stadtgehölz	<b>Bildbeschreibung</b>
<b>Aufnahmerichtung</b>	E	<b>Aufnahmerichtung</b>



## Teilflächenbeschreibung

<b>Teilflächentyp</b>		<b>Teilflächen-Nr.</b>	1
<b>Biotoptyp</b>	Naturnahes Gehölz mittlerer Standorte (2000)	<b>Biotoptyp</b>	HGM
- <b>Zusatz</b>	erheblicher Fremdholzanteil (>= 10%) (wx)	- <b>gesetzl. Grundl.</b>	
<b>FFH-LRT</b>		<b>FFH-LRT</b>	
<b>Beschreibung</b>		<b>Entw.potential LRT</b>	
		<b>Hauptfläche</b>	Ja
		<b>Flächenanteil</b>	100 %
		<b>FFH-Unters.Fläche</b>	Nein
		<b>Saatgutfläche</b>	Nein

# Erhebungsbogen

**B**

<b>Projekt</b>	Biotopkartierung Hamburg		<b>Interne Nr.</b>	14784	
			<b>DK5   DK5-GK</b>	<b>5838</b>	5840
<b>Handlungsbedarf</b>	Nein		<b>DK5 - Name</b>	Lurup-Ost	
<b>Bearbeitung</b>	MAU	<b>Kopie</b>	Nein	<b>Biotop-Nr.   alt</b>	<b>37</b> 66
<b>Räumliche Abbildung</b>	Fläche			<b>Kartierung</b>	09.07.1999
<b>Anzahl Abschnitte</b>	1			<b>Fläche / Länge [m<sup>2</sup>/m]</b>	1547,4718
				<b>Breite (lineare Abb.) [m]</b>	

## Weitere Angaben

Merkmal	Wert
<b>Boden</b>	
Feuchte	5 - frisch und mäßig frisch
Stickstoffgehalt	7 - stickstoffreich
<b>Standort, Relief</b>	
Neigung - Gelände	N0 - nicht geneigt (<2 %)
Ausrichtung	FL - flach, keine Exposition
Belichtung	8 - sonnig
Luft	keine Besonderheiten
<b>Veg. - Deckg./Ant.</b>	
Gesamt	100 %
1. Baumschicht	30 %
2. Baumschicht	40 %
Strauchschicht	40 %
1. Krautschicht	80 %

## Zeigerwerte der Pflanzenartenliste (Auswertung)

<b>Standort</b>	<b>Belichtung</b>	halbsonnig	7,1
<b>Boden</b>	<b>Feuchte</b>	frisch und mäßig frisch	4,9
	<b>Stickstoff (N)</b>	mäßig stickstoffarm bis stickstoffreich	6
	<b>Reaktion</b>	neutral	7,4
<b>Vegetation</b>	<b>Mahdverträglichkeit</b>	schnittempfindlich (nur Herbstschnitt vertragend)	3
<b>Zeigerwerte</b>	<b>Futterwert</b>	fast wertloses Futter	1
	<b>Wechselfeuchteanzeiger</b>		0
	<b>Giftpflanzen</b>		0
	<b>Überschw.anzeiger</b>		0

## Pflanzenartenliste

Gruppe / Pflanzenart	MS	M	W	Vs	St	PA	Ph	Sz	VS	V	G	cf	§	Rote Liste			
														HH	ND	SH	D
<b>Tracheobionta (Gefäßpflanzen)</b>																	
Acer platanoides (Spitz-Ahorn)	7	z		-													
Betula pendula (Hänge-Birke)	7	w		-													
Ligustrum vulgare (Gemeiner Liguster)	7	h		-													
Malus domestica (Kultur-Apfel)	7	w		-													
Platanus x hispanica (Ahornblättrige Platane)	7	h		-													
Prunus spinosa (Schlehe)	7	z		-													
Quercus robur (Stiel-Eiche)	7	z		-													
Rubus fruticosus agg. (Artengruppe Echte Brombeere)	7	h		-													
Urtica dioica (Große Brennessel)	7	h		-													
<b>Anzahl Rote Liste Arten</b>																	
<b>Anzahl Arten</b>														9			

MS: Mengensystem; M: Mengenangabe, W: Bewertung der Art (FFH-Monitoring), Vs: Vegetationsschicht, St: Status, PA: Autor Phänologie; Ph: Phänologie, Sz: Soziabilität, VS: Vitalitätssystem; V: Vitalität, G: Geschlecht, cf: unsichere Bestimmung, §: Schutz nach BNatSchG, HH: Rote Liste Hamburg, ND: Rote Liste Niedersachsen, SH: Rote Liste Schleswig-Holstein, D: Rote Liste Deutschland

## Erhebungsbogen

**B**

<b>Projekt</b>	Biotopkartierung Hamburg			<b>Interne Nr.</b>	14784	
				<b>DK5   DK5-GK</b>	<b>5838</b>	5840
				<b>DK5 - Name</b>	Lurup-Ost	
<b>Handlungsbedarf</b>	Nein			<b>Biotop-Nr.   alt</b>	<b>37</b>	66
<b>Bearbeitung</b>	MAU	<b>Kopie</b>	Nein	<b>Kartierung</b>	09.07.1999	
<b>Räumliche Abbildung</b>	Fläche			<b>Fläche / Länge [m<sup>2</sup>/m]</b>	1547,4718	
<b>Anzahl Abschnitte</b>	1			<b>Breite (lineare Abb.) [m]</b>		