

Erhebungsbogen

B

Projekt	Biotopkartierung Hamburg	Interne Nr.	14707
		DK5 DK5-GK	5838 5840
Handlungsbedarf	Nein	DK5 - Name	Lurup-Ost
Bearbeitung	BRG	Biotop-Nr. alt	33 59
Räumliche Abbildung	Fläche	Kartierung	26.07.2007
Anzahl Abschnitte	1	Fläche / Länge [m²/m]	11762,292
		Breite (lineare Abb.) [m]	

Gesetzlicher Schutz	§ 30 (2) 1.2 Natürliche oder naturnahe stehende Gewässer	Schutz nur teilweise	Nein
----------------------------	--	-----------------------------	------

Gesamtbewertung	6 Wertvoll
– Alter	5 Biotop mittleren Alters, 20 bis 50 Jahre
– Belastungsgrad	6 Flächenhaft geringe oder örtlich stärkere oder Vorbelastung mit deutlichem Einfluß
– Ökolog. Funktion	6 Hohe Bedeutung in einem Biotopkomplex, für den lokalen Biotopverbund oder als Puffer
– Seltenheit	5 Seltener Biotoptyp, floristisch stark verarmt, ohne seltener Pflges. od. verbr. artenreicher Biotoptyp

Bestandsbeschreibung

Das großflächig angelegte Rückhaltebecken wird von Kleingärten und einem östlich angrenzende Gewerbegebiet umrahmt. Die naturnahen und überwiegend flach gestalteten Ufer weisen eine Feuchtvegetation mit wechselnden Dominanzen aus Wasser-Schwaden, Schlank-Segge, Flatter-Binse oder Schilf auf. Punktuell sind zudem Schmalblättriger Rohrkolben und Blut-Weiderich mit höheren Anteilen vertreten. An der oberen Böschungskante hat sich eine halbruderale Gras- und Staudenflur aus Beifuß, Rainfarn, Rot-Schwingel, Königs- und Nachtkerze u.a. ausgebildet. Vereinzelt haben Magerkeitszeiger wie Schaf-Schwingel, Weißer-Steinklee und Echtes Johanniskraut angesiedelt. Abschnittsweise wurden die Böschungen mit Rosen, Hänge-Birke, Gewöhnlicher Traubenkirsche, Schwarz-Erle und Weiden bepflanzt. Am oberen Ufer stehen einzelne ältere Hänge-Birken, Stiel-Eichen, Winter-Linden, Lärchen und Rotbuchen.

In Zentrum des Kleingewässer wurde eine kleinere Insel angelegt, die mit halbruderaler Krautvegetation und Hänge-Birke bewachsen ist.

Zum Kartierzeitpunkt waren Wasserstandsschwankungen deutlich erkennbar.

Da der Teich künstlich angelegt wurde und keine Schwimmblatt- und Unterwasservegetation aufweist, handelt es sich nicht um den FFH-LRT 3150.

Vorkommen an Biotoptypen

1	TF	Typ	HF	F.Anteil
2	BTYP	Biotoptyp	- gesetzl. Grundl.	
3	Zusatz	Zusatz zum Biotoptypen		
4	LRT	Lebensraumtyp		
1	1		Ja	100 %
2	SEZ	Sonstiges, naturnahes, nährstoffreiches Kleingewässer (2000)		
3	I5	Ufer naturnah (I5)		
4	kein LRT	kein Lebensraumtyp nach FFH-Richtlinie		

Räumliche Lage

Lagebeschreibung	Östlich des Goethe-Gymnasiums		
Nachbarnutzung/en	Gewerbe, Kleingarten		
Rechtswert (X)	559336	Hochwert (Y)	5938941
Bezirk	Altona	Naturraum	Geestplatten westlich der Alster (696.01)
Stadtteil (OT-Nr.)	Lurup (220)	Gemarkung	Lurup (207)
Digitaler Grünplan	<input checked="" type="checkbox"/> Hafengesamtgebiet	Ramsargebiet	<input type="checkbox"/> EG-Vogelschutzgeb.
Ausgleichsflächen NSG / ND / LSG	<input checked="" type="checkbox"/> Biosphärenreservat	Nationalpark	<input type="checkbox"/>
FFH-GEBIET			
Wasserschutzgebiet			

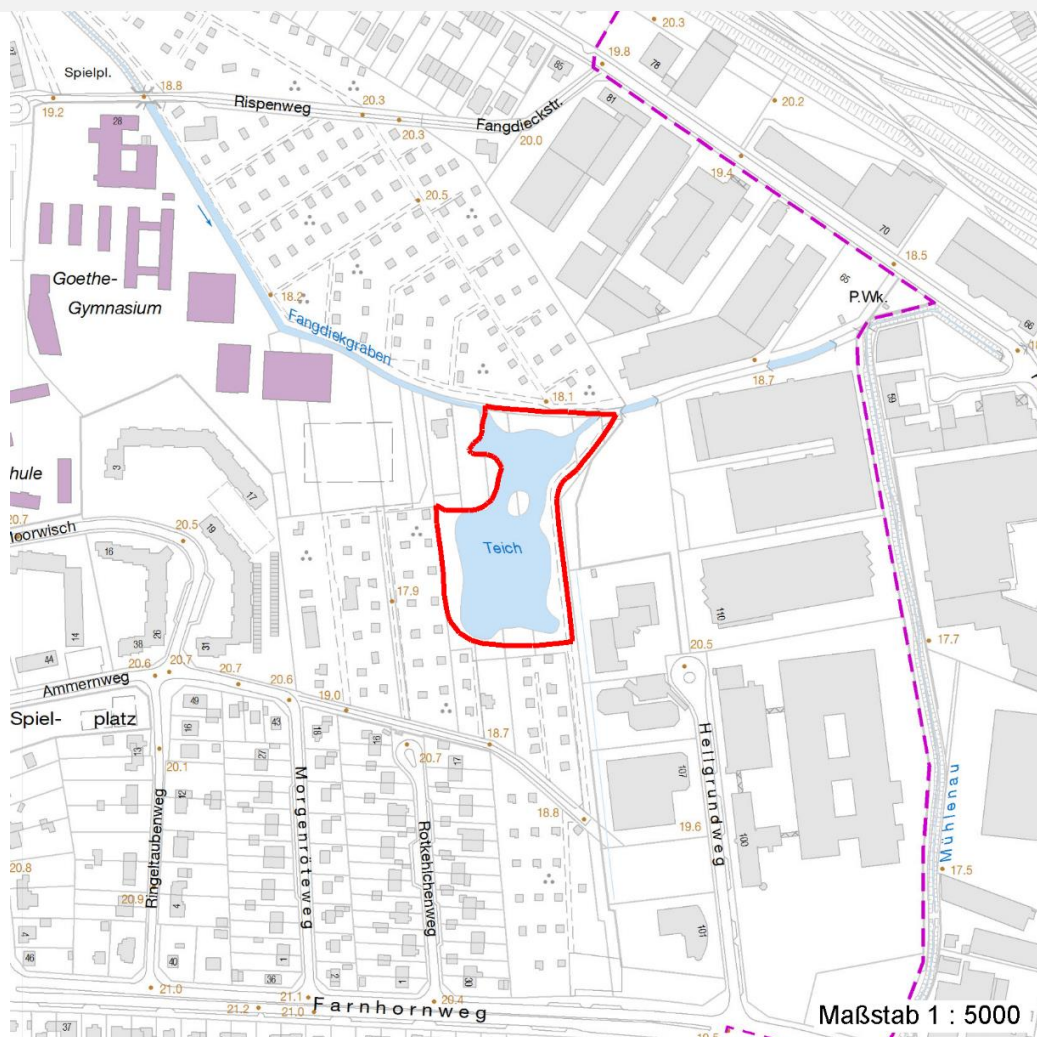
Erhebungsbogen

B

Projekt	Biotopkartierung Hamburg		Interne Nr.	14707
			DK5 DK5-GK	5838 5840
Handlungsbedarf	Nein		DK5 - Name	Lurup-Ost
Bearbeitung	BRG	Kopie Nein	Biotop-Nr. alt	33 59
Räumliche Abbildung	Fläche		Kartierung	26.07.2007
Anzahl Abschnitte	1		Fläche / Länge [m²/m]	11762,292
			Breite (lineare Abb.) [m]	

Räumliche Lage

Karte



Weitere Erhebungsbögen

Interne Nr.	Interne Nr. Zuordnung	DK5	Biotop-Nr.	Kartierung	Zuordnung	DK5 (GK)	Biotop-Nr. (alt)
14707	14710	5838	33	09.07.1999	K	5840	59
14707	102967	5838	33	13.10.2016	K	5840	59

Zuordnung: N = nachfolgende Kartierung, K = weitere Kartierungen (zeitlich vorher oder nachher)

Foto

Interne Nr.	Index	Dateiname	Aufnahmerichtung
16310	0	5838_33_260707_1.JPG	

Weitere Angaben

Merkmal	Wert
Auswertung Gefährdung / Einflüsse	Entenfütterung, Ufervertritt, vereinzelt Müllablagerung

Erhebungsbogen

B

Projekt	Biotopkartierung Hamburg	Interne Nr.	14707
		DK5 DK5-GK	5838 5840
Handlungsbedarf	Nein	DK5 - Name	Lurup-Ost
Bearbeitung	BRG	Biotop-Nr. alt	33 59
Räumliche Abbildung	Fläche	Kartierung	26.07.2007
Anzahl Abschnitte	1	Fläche / Länge [m²/m]	11762,292
		Breite (lineare Abb.) [m]	

Weitere Angaben

Merkmal	Wert
Wertgesichtspunkte	Wasserstandsschwankungen Reich an Kleinstrukturen Wertvoller Feuchtbiotop Relativ naturnahes Rückhaltebecken mit üppiger, wenn auch artenarmer Ufervegetation, das als Rückzugsraum von Bedeutung ist. Wichtige ökologische Ausgleichsfläche
zoologisch bedeutsame Strukturen	Wasserführendes Kleingewässer Krautflur
Bedeutung für Tiergruppe	Amphibien Wassergebundene Insekten Heuschrecken
Maßnahmen	Erhalt des Biotops in der gegenwärtigen Ausprägung - 1.4 Natürliche Entwicklung (Sukzession) zulassen

Foto

Fotodatei 5838_33_260707_1.JPG
Bildbeschreibung Naturnahes Rückhaltebecken
Aufnahmerichtung

Fotodatei
Bildbeschreibung
Aufnahmerichtung



Teilflächenbeschreibung

Teilflächentyp		Teilflächen-Nr.	1
Biotoptyp	Sonstiges, naturnahes, nährstoffreiches Kleingewässer (2000)	Biotoptyp	SEZ
- Zusatz	Ufer naturnah (I5)	- gesetzl. Grundl.	
FFH-LRT	kein Lebensraumtyp nach FFH-Richtlinie	FFH-LRT	kein LRT
Beschreibung		Entw.potential LRT	
		Hauptfläche	Ja
		Flächenanteil	100 %
		FFH-Unters.Fläche	Nein
		Saatgutfläche	Nein

Erhebungsbogen

B

Projekt	Biotopkartierung Hamburg	Interne Nr.	14707
		DK5 DK5-GK	5838 5840
Handlungsbedarf	Nein	DK5 - Name	Lurup-Ost
Bearbeitung	BRG	Biotop-Nr. alt	33 59
Räumliche Abbildung	Fläche	Kartierung	26.07.2007
Anzahl Abschnitte	1	Fläche / Länge [m²/m]	11762,292
		Breite (lineare Abb.) [m]	

Weitere Angaben

Merkmal	Wert
Boden	
Feuchte	11 - flaches Gewässer
Stickstoffgehalt	6 - mäßig stickstoffarm bis stickstoffreich
Gewässer	
Böschungshöhe	1.50 m
Wasserführung	w - wechselnde Wasserstände
Strömung	k - keine Strömung
Trübung	m - mittlere Trübung
Färbung	bräunlich
Standort, Relief	
Relief	flache Uferböschungen
Böschungsneigung	flach - 1:2 bis 1:3
Neigung - Gelände	N2 - schwach geneigt (3,5-9 %)
Ausrichtung	V - Verschiedene
Belichtung	8 - sonnig
Luft	keine Besonderheiten
Veg. - Deckg./Ant.	
Gesamt	98 %
1. Baumschicht	10 %
2. Baumschicht	5 %
Strauchschicht	30 %
1. Krautschicht	90 %

Zeigerwerte der Pflanzenartenliste (Auswertung)

Standort	Belichtung	halbsonnig	7,2
Boden	Feuchte	feucht	7,1
	Stickstoff (N)	mäßig stickstoffarm bis stickstoffreich	6,2
	Reaktion	schwach sauer	6,3
Vegetation	Mahdverträglichkeit	schnittempfindlich bis mäßig schnittverträglich	4,2
Zeigerwerte	Futterwert	geringwertiges Futter	2,9
	Wechselfeuchteanzeiger		6
	Giftpflanzen		1
	Überschw.anzeiger		7

Pflanzenartenliste

Gruppe / Pflanzenart	MS	M	W	Vs	St	PA	Ph	Sz	VS	V	G	cf	§	Rote Liste				
														HH	ND	SH	D	
Tracheobionta (Gefäßpflanzen)																		
Acer campestre (Feld-Ahorn)	7	w		-														
Aegopodium podagraria (Giersch)	7	w		-														
Aesculus hippocastanum (Gewöhnliche Rosskastanie)	7	w		-														
Agrostis capillaris (Rotes Straußgras)	7	z		-														
Agrostis stolonifera (Ausläufer-Straußgras)	7	w		-														
Alnus glutinosa (Schwarz-Erle)	7	z		-														

Erhebungsbogen

B

Projekt	Biotopkartierung Hamburg	Interne Nr.	14707
		DK5 DK5-GK	5838 5840
Handlungsbedarf	Nein	DK5 - Name	Lurup-Ost
Bearbeitung	BRG	Biotop-Nr. alt	33 59
Räumliche Abbildung	Fläche	Kartierung	26.07.2007
Anzahl Abschnitte	1	Fläche / Länge [m²/m]	11762,292
		Breite (lineare Abb.) [m]	

Pflanzenartenliste

Gruppe / Pflanzenart	MS	M	W	Vs	St	PA	Ph	Sz	VS	V	G	cf	Rote Liste					
													§	HH	ND	SH	D	
Artemisia vulgaris (Gewöhnlicher Beifuß)	7	z		-														
Carex acuta (Schlank-Segge)	7	z		-														V
Carex riparia (Ufer-Segge)	7	z		-														
Carpinus betulus (Hainbuche)	7	w		-														
Cirsium arvense (Acker-Kratzdistel)	7	z		-														
Cirsium vulgare (Gewöhnliche Kratzdistel)	7	w		-														
Corylus avellana (Haselnuss)	7	w		-														
Dactylis glomerata (Wiesen-Knäuelgras)	7	w		-														
Fagus sylvatica (Rotbuche)	7	w		-														
Festuca ovina (Schaf-Schwingel)	7	w		-												V	V	V
Filipendula ulmaria (Mädesüß)	7	w		-														
Glyceria fluitans (Flutender Schwaden)	7	w		-														
Glyceria maxima (Wasser-Schwaden)	7	h		-														
Hypericum perforatum (Echtes Johanniskraut)	7	w		-														
Iris pseudacorus (Gelbe Schwertlilie)	7	w		-											b			
Juncus bufonius (Kröten-Binse)	7	w		-														
Juncus effusus (Flutter-Binse)	7	z		-														
Larix decidua (Europäische Lärche)	7	w		-														
Lythrum salicaria (Blut-Weiderich)	7	z		-														
Matricaria recutita (Echte Kamille)	7	z		-														
Melilotus albus (Weißer Steinklee)	7	w		-														
Oenothera biennis (Gewöhnliche Nachtkerze)	7	z		-														
Phragmites australis (Schilf)	7	w		-														
Plantago lanceolata (Spitz-Wegerich)	7	w		-														
Populus alba (Silber-Pappel)	7	w		-														
Prunus padus (Echte Traubenkirsche)	7	z		-														
Prunus spinosa (Schlehe)	7	w		-														
Rosa spec. (Rose)	7	z		-														
Rumex obtusifolius (Stumpfbblätteriger Ampfer)	7	z		-														
Salix caprea (Sal-Weide)	7	w		-														
Salix cinerea (Grau-Weide)	7	w		-														
Salix fragilis (Bruch-Weide)	7	w		-												D	D	
Sambucus nigra (Schwarzer Holunder)	7	z		-														
Sorbus aucuparia (Eberesche)	7	w		-														
Stellaria media (Vogelmiere)	7	w		-														
Tanacetum vulgare (Rainfarn)	7	z		-														
Tilia cordata (Winter-Linde)	7	w		-														
Trifolium arvense (Hasen-Klee)	7	w		-														
Trifolium dubium (Kleiner Klee)	7	z		-														
Tussilago farfara (Huflattich)	7	w		-														
Typha angustifolia (Schmalblättriger Rohrkolben)	7	w		-														
Urtica dioica (Große Brennnessel)	7	w		-														
Veronica spec. (Ehrenpreis)	7	w		-														
Anzahl Rote Liste Arten													2	3	1			
Anzahl Arten													49					

MS: Mengensystem; M: Mengenangabe, W: Bewertung der Art (FFH-Monitoring), Vs: Vegetationsschicht, St: Status, PA: Autor Phänologie; Ph: Phänologie, Sz: Soziabilität, VS: Vitalitätssystem; V: Vitalität, G: Geschlecht, cf: unsichere Bestimmung, §: Schutz nach BNatSchG, HH: Rote Liste Hamburg, Nds: Rote Liste Niedersachsen, SH: Rote Liste Schleswig-Holstein, D: Rote Liste Deutschland