

# Erhebungsbogen

**B**

<b>Projekt</b>	Altdaten aus ArcView ohne Biotopnummer	<b>Interne Nr.</b>	14642
		<b>DK5   DK5-GK</b>	<b>5838</b> 5840
<b>Handlungsbedarf</b>	Nein	<b>DK5 - Name</b>	Lurup-Ost
<b>Bearbeitung</b>	GA1 <b>Kopie</b> Nein	<b>Biotop-Nr.   alt</b>	<b>22</b> 17
<b>Räumliche Abbildung</b>	Fläche	<b>Kartierung</b>	01.01.1991
<b>Anzahl Abschnitte</b>	4	<b>Fläche / Länge [m²/m]</b>	32174,7132
		<b>Breite (lineare Abb.) [m]</b>	

**Gesetzlicher Schutz** \_ kein gesetzl. Schutz kein gesetzlich geschütztes Biotop **Schutz nur teilweise** Nein

**Gesamtbewertung** 5 Noch wertvoll, gut entwicklungsfähig

- Alter
- Belastungsgrad
- Ökolog. Funktion
- Seltenheit

## Bestandsbeschreibung

## Vorkommen an Biotoptypen

1	TF	Typ	HF	F.Anteil
2	BTYP	Biotoptyp		- gesetzl. Grundl.
3	Zusatz	Zusatz zum Biotoptypen		
4	LRT	Lebensraumtyp		
1	1		Ja	100 %
2	ZSN	Zier-Gebüsch aus vorwiegend heimischen, standortgerechten Arten (2000)		

## Räumliche Lage

### Lagebeschreibung

### Nachbarnutzung/en

<b>Rechtswert (X)</b>	559481	<b>Hochwert (Y)</b>	5939704
<b>Bezirk</b>	Eimsbüttel	<b>Naturraum</b>	Geestplatten westlich der Alster (696.01)

<b>Stadtteil (OT-Nr.)</b>	Eidelstedt (320)	<b>Gemarkung</b>	Eidelstedt (305)
<b>Digitaler Grünplan</b>	<input checked="" type="checkbox"/> <b>Hafengesamtgebiet</b>	<b>Ramsargebiet</b>	<input type="checkbox"/> <b>EG-Vogelschutzgeb.</b> <input type="checkbox"/>

<b>Ausgleichsflächen</b>	<input checked="" type="checkbox"/> <b>Biosphärenreservat</b>	<b>Nationalpark</b>	<input type="checkbox"/>
--------------------------	---	---------------------	--------------------------

### NSG / ND / LSG

### FFH-GEBIET

**Wasserschutzgebiet** Eidelstedt/Stellingen [ 3 / Anteil: 76% ], Planungsraum Stellingen-Süd (geplant) [ 3 / Anteil: 24% ]

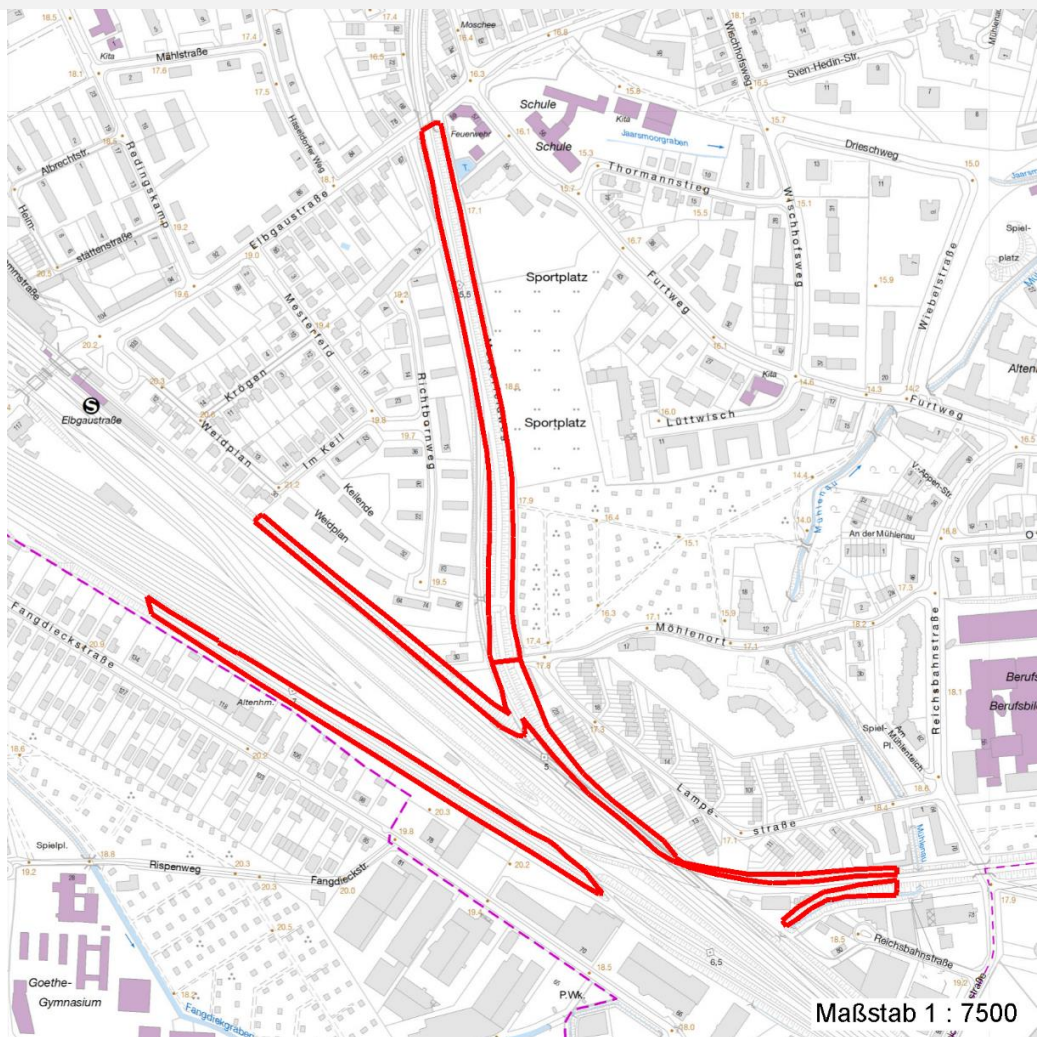
# Erhebungsbogen

**B**

<b>Projekt</b>	Altdaten aus ArcView ohne Biotopnummer	<b>Interne Nr.</b>	14642	
		<b>DK5   DK5-GK</b>	<b>5838</b>	5840
		<b>DK5 - Name</b>	Lurup-Ost	
<b>Handlungsbedarf</b>	Nein	<b>Biotop-Nr.   alt</b>	<b>22</b>	17
<b>Bearbeitung</b>	GA1	<b>Kartierung</b>	01.01.1991	
<b>Räumliche Abbildung</b>	Fläche	<b>Fläche / Länge [m<sup>2</sup>/m]</b>	32174,7132	
<b>Anzahl Abschnitte</b>	4	<b>Breite (lineare Abb.) [m]</b>		

## Räumliche Lage

### Karte



## Weitere Erhebungsbögen

Interne Nr.	Interne Nr. Zuordnung	DK5	Biotop-Nr.	Kartierung	Zuordnung	DK5 (GK)	Biotop-Nr. (alt)
14642	14804	5838	171	07.07.1999	N	5840	17

Zuordnung: N = nachfolgende Kartierung, K = weitere Kartierungen (zeitlich vorher oder nachher)

# Erhebungsbogen

**B**

<b>Projekt</b>	Altdaten aus ArcView ohne Biotopnummer	<b>Interne Nr.</b>	14642
		<b>DK5   DK5-GK</b>	<b>5838</b> 5840
<b>Handlungsbedarf</b>	Nein	<b>DK5 - Name</b>	Lurup-Ost
<b>Bearbeitung</b>	GA1	<b>Biotop-Nr.   alt</b>	<b>22</b> 17
<b>Räumliche Abbildung</b>	Fläche	<b>Kartierung</b>	01.01.1991
<b>Anzahl Abschnitte</b>	4	<b>Fläche / Länge [m<sup>2</sup>/m]</b>	32174,7132
		<b>Breite (lineare Abb.) [m]</b>	

## Teilflächenbeschreibung

<b>Teilflächentyp</b>		<b>Teilflächen-Nr.</b>	1
<b>Biotoptyp</b>	Zier-Gebüsch aus vorwiegend heimischen, standortgerechten Arten (2000)	<b>Biotoptyp</b>	ZSN
- Zusatz		- gesetzl. Grundl.	
<b>FFH-LRT</b>		<b>FFH-LRT</b>	
<b>Beschreibung</b>		<b>Entw.potential LRT</b>	
		<b>Hauptfläche</b>	Ja
		<b>Flächenanteil</b>	100 %
		<b>FFH-Unters.Fläche</b>	Nein
		<b>Saatgutfläche</b>	Nein