

# Erhebungsbogen

**B**

<b>Projekt</b>	Altdaten aus ArcView ohne Biotopnummer	<b>Interne Nr.</b>	14604
		<b>DK5   DK5-GK</b>	<b>5838</b> 5840
<b>Handlungsbedarf</b>	Nein	<b>DK5 - Name</b>	Lurup-Ost
<b>Bearbeitung</b>	GA1 <b>Kopie</b> Nein	<b>Biotop-Nr.   alt</b>	<b>19</b> 9
<b>Räumliche Abbildung</b>	Fläche	<b>Kartierung</b>	01.01.1991
<b>Anzahl Abschnitte</b>	3	<b>Fläche / Länge [m<sup>2</sup>/m]</b>	92728,8887
		<b>Breite (lineare Abb.) [m]</b>	

**Gesetzlicher Schutz**    **\_ kein gesetzl. Schutz kein gesetzlich geschütztes Biotop**    **Schutz nur teilweise**    **Nein**

**Gesamtbewertung**    5    Noch wertvoll, gut entwicklungsfähig

- Alter
- Belastungsgrad
- Ökolog. Funktion
- Seltenheit

## Bestandsbeschreibung

## Vorkommen an Biotoptypen

1	TF	Typ	HF	F.Anteil
2	BTYP	Biotoptyp		- gesetzl. Grundl.
3	Zusatz	Zusatz zum Biotoptypen		
4	LRT	Lebensraumtyp		
1	1		Ja	100 %
2	EP	Park / Grünanlage / Freizeitpark (2000)		

## Räumliche Lage

### Lagebeschreibung

### Nachbarnutzung/en

<b>Rechtswert (X)</b>	559174	<b>Hochwert (Y)</b>	5938211
<b>Bezirk</b>	Altona	<b>Naturraum</b>	Geestplatten westlich der Alster (696.01)

**Stadtteil (OT-Nr.)**    Bahrenfeld (217)    **Gemarkung**    Bahrenfeld (211)

**Digitaler Grünplan**     **Hafengesamtgebiet**     **Ramsargebiet**     **EG-Vogelschutzgeb.**   

**Ausgleichsflächen**     **Biosphärenreservat**     **Nationalpark**   

**NSG / ND / LSG**    LSG Bahrenfeld [ HH-2004 / Anteil: 52% ]

**FFH-GEBIET**

**Wasserschutzgebiet**

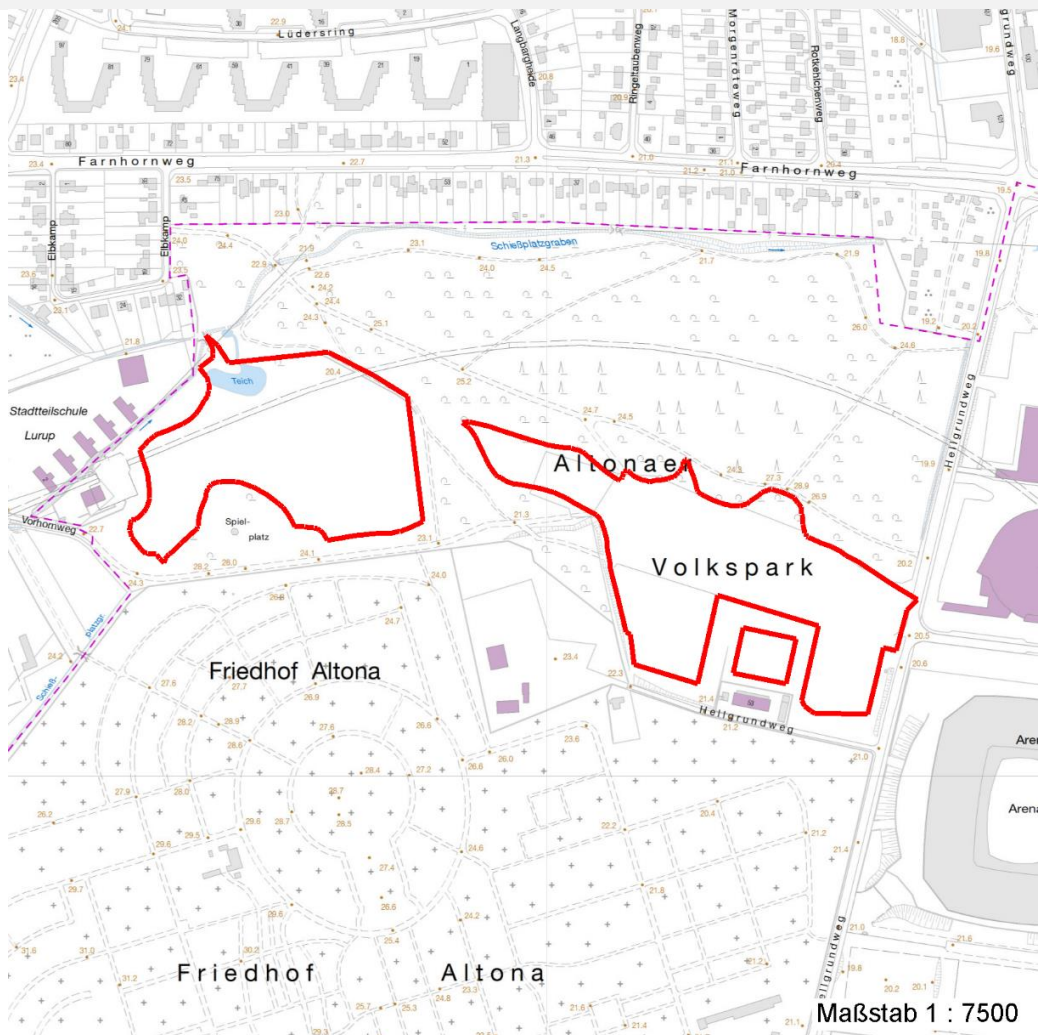
# Erhebungsbogen

**B**

<b>Projekt</b>	Altdate aus ArcView ohne Biotopnummer	<b>Interne Nr.</b>	14604
<b>Handlungsbedarf</b>	Nein	<b>DK5   DK5-GK</b>	<b>5838</b> 5840
<b>Bearbeitung</b>	GA1	<b>DK5 - Name</b>	Lurup-Ost
<b>Räumliche Abbildung</b>	Fläche	<b>Biotop-Nr.   alt</b>	<b>19</b> 9
<b>Anzahl Abschnitte</b>	3	<b>Kartierung</b>	01.01.1991
		<b>Fläche / Länge [m<sup>2</sup>/m]</b>	92728,8887
		<b>Breite (lineare Abb.) [m]</b>	

## Räumliche Lage

Karte



## Teilflächenbeschreibung

<b>Teilflächentyp</b>	Park / Grünanlage / Freizeitpark (2000)	<b>Teilflächen-Nr.</b>	1
<b>Biotoptyp</b>		<b>Biotoptyp</b>	EP
<b>- Zusatz</b>		<b>- gesetzl. Grundl.</b>	
<b>FFH-LRT</b>		<b>FFH-LRT</b>	
<b>Beschreibung</b>		<b>Entw.potential LRT</b>	
		<b>Hauptfläche</b>	Ja
		<b>Flächenanteil</b>	100 %
		<b>FFH-Unters.Fläche</b>	Nein
		<b>Saatgutfläche</b>	Nein

## Erhebungsbogen

**B**

<b>Projekt</b>	Altdaten aus ArcView ohne Biotopnummer			<b>Interne Nr.</b>	14604	
				<b>DK5   DK5-GK</b>	<b>5838</b>	5840
<b>Handlungsbedarf</b>	Nein			<b>DK5 - Name</b>	Lurup-Ost	
<b>Bearbeitung</b>	GA1	<b>Kopie</b>	Nein	<b>Biotop-Nr.   alt</b>	<b>19</b>	9
<b>Räumliche Abbildung</b>	Fläche			<b>Kartierung</b>	01.01.1991	
<b>Anzahl Abschnitte</b>	3			<b>Fläche / Länge [m<sup>2</sup>/m]</b>	92728,8887	
				<b>Breite (lineare Abb.) [m]</b>		