

Erhebungsbogen

B

Projekt	Biotopkartierung Hamburg	Interne Nr.	14819
		DK5 DK5-GK	5838 5840
Handlungsbedarf	Nein	DK5 - Name	Lurup-Ost
Bearbeitung	BRG	Biotop-Nr. alt	198 64
Räumliche Abbildung	Linie	Kartierung	31.07.2007
Anzahl Abschnitte	8	Fläche / Länge [m²/m]	1296,817
		Breite (lineare Abb.) [m]	10

Gesetzlicher Schutz	_ kein gesetzl. Schutz kein gesetzlich geschütztes Biotop	Schutz nur teilweise	Nein
----------------------------	--	-----------------------------	-------------

Gesamtbewertung	6 Wertvoll
– Alter	6 Biotop mittleren Alters, 50 bis 100 Jahre
– Belastungsgrad	5 Flächenhaft mittlere oder örtlich starke Belastung
– Ökolog. Funktion	6 Hohe Bedeutung in einem Biotopkomplex, für den lokalen Biotopverbund oder als Puffer
– Seltenheit	5 Seltener Biotoptyp, floristisch stark verarmt, ohne seltener Pflges. od. verbr. artenreicher Biotoptyp

Bestandsbeschreibung

Die Stauch-Baumhecken erstrecken sich östlich der Elbgaustraße in einer Reihen- und Zeilenhaussiedlung. Entlang der Elbgaustraße verläuft eine mehrreihige Strauch-Baumhecke aus Stiel-Eiche und Rotbuche mit einem Stammdurchmesser bis zu ca. 0,6 m, die mit hochwachsender Traubenkirsche durchsetzt ist. Die lockere Strauchschicht setzt sich aus Gewöhnlicher Traubenkirsche, Schwarzem Holunder und nachwachsendem Spitz-Ahorn zusammen. Zur Straßenseite wird der Gehölzstreifen von einem breiteren Rasensaum aus vorwiegend Weidelgras begleitet. Südlich des Fangdieckgrabens erstreckt sich zwischen Grünfläche und Reihenhaussiedlung ebenfalls ein mehrreihiger Gehölzstreifen aus Winter-Linde, Hainbuche und Stiel-Eiche mit einem Stammdurchmesser bis zu ca. 0,5 m. Die Strauchschicht wird von Weißdorn, Schwarzem Holunder und Gewöhnlicher Traubenkirsche gebildet. Infolge der Beschattung hat sich kaum eine Krautschicht entwickeln können. Ferner verläuft nördlich des Fangdieckgrabens eine breite Strauch-Baumhecke aus Hänge-Birke, Stiel-Eiche und Silber-Weide, die meist von einer dichten Strauchschicht aus Schwarzem Holunder, Gewöhnlicher Traubenkirsche und nachwachsendem Spitz-Ahorn begleitet wird. Nur randlich hat sich eine Krautschicht mit Brennesseln etablieren können. Die Strauch-Baumhecken nördlich des Kernbeißerweges, die parallel zu den Reihenhäusern verlaufen, werden von Berg- und Feld-Ahorn dominiert.

Vorkommen an Biotoptypen

1	TF	Typ	HF	F.Anteil
2	BTYP	Biotoptyp	- gesetzl. Grundl.	
3	Zusatz	Zusatz zum Biotoptypen		
4	LRT	Lebensraumtyp		
1	1		Ja	100 %
2	HHM	Strauch-Baumhecke (2000)		

Räumliche Lage

Lagebeschreibung	Elbgaustraße, Laubsängerweg und Langbargheide		
Nachbarnutzung/en	Reihen- und Zeilenhausbebauung, Straße, Grünanlage		
Rechtswert (X)	558856	Hochwert (Y)	5939335
Bezirk	Altona	Naturraum	Geestplatten westlich der Alster (696.01)
Stadtteil (OT-Nr.)	Lurup (220)	Gemarkung	Lurup (207)
Digitaler Grünplan	<input checked="" type="checkbox"/> Hafengesamtgebiet	<input type="checkbox"/> Ramsargebiet	<input type="checkbox"/> EG-Vogelschutzgeb.
Ausgleichsflächen NSG / ND / LSG	<input type="checkbox"/> Biosphärenreservat	<input type="checkbox"/> Nationalpark	<input type="checkbox"/>
FFH-GEBIET			
Wasserschutzgebiet			

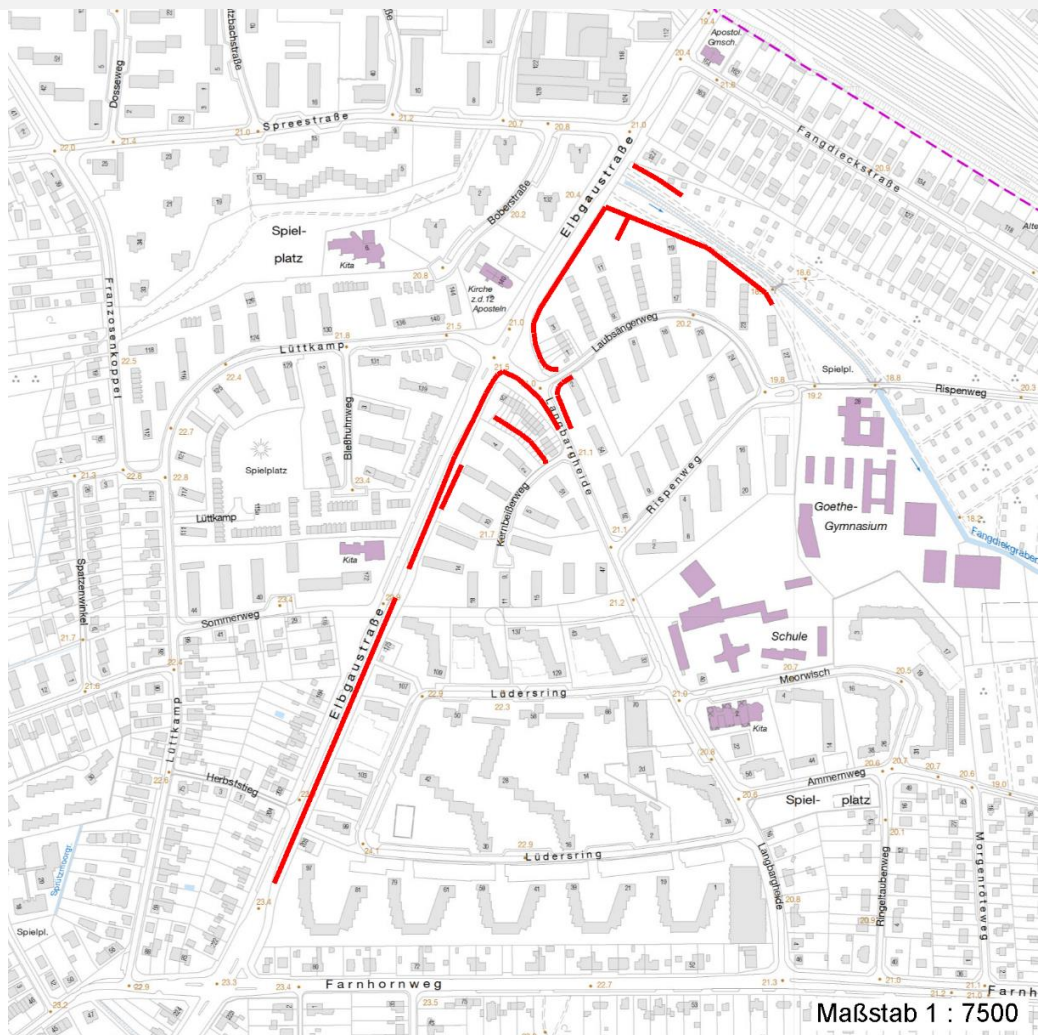
Erhebungsbogen

B

Projekt	Biotopkartierung Hamburg	Interne Nr.	14819
		DK5 DK5-GK	5838 5840
		DK5 - Name	Lurup-Ost
Handlungsbedarf	Nein	Biotop-Nr. alt	198 64
Bearbeitung	BRG	Kartierung	31.07.2007
Räumliche Abbildung	Linie	Fläche / Länge [m²/m]	1296,817
Anzahl Abschnitte	8	Breite (lineare Abb.) [m]	10

Räumliche Lage

Karte



Weitere Erhebungsbögen

Interne Nr.	Interne Nr. Zuordnung	DK5	Biotop-Nr.	Kartierung	Zuordnung	DK5 (GK)	Biotop-Nr. (alt)
14819	14820	5838	198	09.07.1999	K	5840	64
14819	102986	5838	497	03.10.2016	N		
14819	103070	5838	535	03.10.2016	N	5840	64

Zuordnung: N = nachfolgende Kartierung, K = weitere Kartierungen (zeitlich vorher oder nachher)

Foto

Interne Nr.	Index	Dateiname	Aufnahmerichtung
16251	0	5838_198_310707_1.JPG	
16252	0	5838_198_310707_2.JPG	

Erhebungsbogen

B

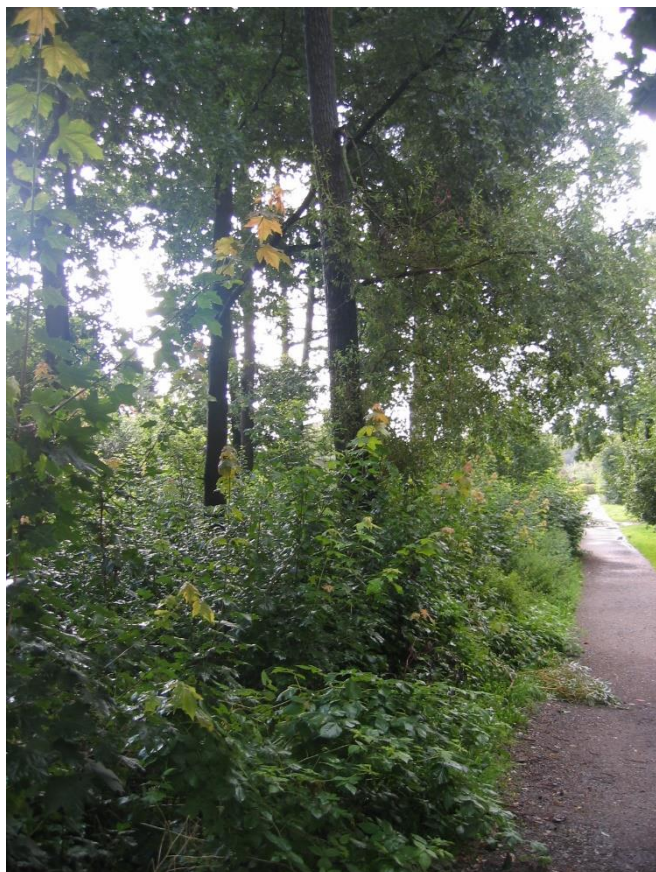
Projekt	Biotopkartierung Hamburg	Interne Nr.	14819	
		DK5 DK5-GK	5838	5840
Handlungsbedarf	Nein	DK5 - Name	Lurup-Ost	
Bearbeitung	BRG	Biotop-Nr. alt	198	64
Räumliche Abbildung	Linie	Kartierung	31.07.2007	
Anzahl Abschnitte	8	Fläche / Länge [m²/m]	1296,817	
		Breite (lineare Abb.) [m]	10	

Weitere Angaben

Merkmal	Wert
Auswertung	
Gefährdung / Einflüsse	Autoabgase, Immissionen Eutrophierung durch Hunde
Wertgesichtspunkte	Bedeutung für den Biotopverbund Wichtige ökologische Ausgleichsfläche Reich strukturierte, z.T. mehrreihige Gehölzstreifen aus heimischen Arten, die als Vernetzungsbiotope im Siedlungsraum von besonderer Bedeutung sind.
zoologisch bedeutsame Strukturen	Reich an Kleinstrukturen Dichte Gehölzstreifen
Bedeutung für Tiergruppe	Heckenbrütende Vögel Insekten, allgemein
Maßnahmen	Erhalt des Biotops in der gegenwärtigen Ausprägung - 1.4 Natürliche Entwicklung (Sukzession) zulassen

Foto

Fotodatei	5838_198_310707_1.JPG	Fotodatei	5838_198_310707_2.JPG
Bildbeschreibung	Nördlich des Fangdieckgrabens	Bildbeschreibung	Südlich des Fangdieckgrabens
Aufnahmerichtung		Aufnahmerichtung	



Erhebungsbogen

B

Projekt	Biotopkartierung Hamburg	Interne Nr.	14819
		DK5 DK5-GK	5838 5840
Handlungsbedarf	Nein	DK5 - Name	Lurup-Ost
Bearbeitung	BRG	Biotop-Nr. alt	198 64
Räumliche Abbildung	Linie	Kartierung	31.07.2007
Anzahl Abschnitte	8	Fläche / Länge [m²/m]	1296,817
		Breite (lineare Abb.) [m]	10

Teilflächenbeschreibung

Teilflächentyp		Teilflächen-Nr.	1
Biototyp	Strauch-Baumhecke (2000)	Biototyp	HHM
- Zusatz		- gesetzl. Grundl.	
FFH-LRT		FFH-LRT	
Beschreibung		Entw.potential LRT	
		Hauptfläche	Ja
		Flächenanteil	100 %
		FFH-Unters.Fläche	Nein
		Saatgutfläche	Nein

Weitere Angaben

Merkmal	Wert
Boden	
Feuchte	5 - frisch und mäßig frisch
Stickstoffgehalt	6 - mäßig stickstoffarm bis stickstoffreich
Standort, Relief	
Neigung - Gelände	N0 - nicht geneigt (<2 %)
Ausrichtung	FL - flach, keine Exposition
Belichtung	7 - halbsonnig
Luft	keine Besonderheiten
Veg. - Deckg./Ant.	
Gesamt	100 %
1. Baumschicht	95 %
2. Baumschicht	20 %
Strauchschicht	40 %
1. Krautschicht	10 %

Zeigerwerte der Pflanzenartenliste (Auswertung)

Standort	Belichtung	halbsonnig bis halbschattig	6,1
Boden	Feuchte	mäßig feucht und wechselfeucht	5,7
	Stickstoff (N)	stickstoffreich	6,7
	Reaktion	neutral	7
Vegetation	Mahdverträglichkeit	mäßig bis gut schnittverträglich (erster Schnitt nicht vor Mitte Juni)	5,7
Zeigerwerte	Futterwert	gute Futterqualität	5,8
	Wechselfeuchteanzeiger		1
	Giftpflanzen		0
	Überschw.anzeiger		2

Pflanzenartenliste

Gruppe / Pflanzenart	MS	M	W	Vs	St	PA	Ph	Sz	VS	V	G	cf	§	Rote Liste			
														HH	ND	SH	D
Tracheobionta (Gefäßpflanzen)																	
Acer campestre (Feld-Ahorn)	7	w		-													
Acer platanoides (Spitz-Ahorn)	7	z		-													
Betula pendula (Hänge-Birke)	7	w		-													

Erhebungsbogen

B

Projekt	Biotopkartierung Hamburg		Interne Nr.	14819
			DK5 DK5-GK	5838 5840
Handlungsbedarf	Nein		DK5 - Name	Lurup-Ost
Bearbeitung	BRG	Kopie	Biotop-Nr. alt	198 64
Räumliche Abbildung	Linie	Nein	Kartierung	31.07.2007
Anzahl Abschnitte	8		Fläche / Länge [m²/m]	1296,817
			Breite (lineare Abb.) [m]	10

Pflanzenartenliste

Gruppe / Pflanzenart	MS	M	W	Vs	St	PA	Ph	Sz	VS	V	G	cf	§	Rote Liste			
														HH	ND	SH	D
Carpinus betulus (Hainbuche)	7	z		-													
Cirsium arvense (Acker-Kratzdistel)	7	h		-													
Convolvulus arvensis (Acker-Winde)	7	w		-													
Cotoneaster spec. (Zwergmispel)	7	w		-													
Crataegus monogyna (Eingrifflicher Weißdorn)	7	z		-													
Fagus sylvatica (Rotbuche)	7	h		-													
Galinsoga quadriradiata (Behaartes Franzosenkraut)	7	w		-													
Glechoma hederacea (Gundermann)	7	w		-													
Hedera helix (Efeu)	7	w		-													
Lolium perenne (Ausdauerndes Weidelgras)	7	h		-													
Matricaria recutita (Echte Kamille)	7	w		-													
Platanus x hispanica (Ahornblättrige Platane)	7	w		-													
Poa trivialis (Gewöhnliches Rispengras)	7	w		-													
Prunus padus (Echte Traubenkirsche)	7	h		-													
Quercus robur (Stiel-Eiche)	7	h		-													
Ranunculus repens (Kriechender Hahnenfuß)	7	w		-													
Rumex obtusifolius (Stumpfbältriger Ampfer)	7	w		-													
Salix alba (Silber-Weide)	7	w		-													
Sambucus nigra (Schwarzer Holunder)	7	z		-													
Sisymbrium officinale (Weg-Rauke)	7	w		-													
Stellaria media (Vogelmiere)	7	w		-													
Taraxacum spec. (Löwenzahn)	7	w		-													
Tilia cordata (Winter-Linde)	7	z		-													
Trifolium repens (Weiß-Klee)	7	z		-													
Urtica dioica (Große Brennessel)	7	z		-													
Anzahl Rote Liste Arten																	
Anzahl Arten														28			

MS: Mengensystem; M: Mengenangabe, W: Bewertung der Art (FFH-Monitoring), Vs: Vegetationsschicht, St: Status, PA: Autor Phänologie; Ph: Phänologie, Sz: Soziabilität, VS: Vitalitätssystem; V: Vitalität, G: Geschlecht, cf: unsichere Bestimmung, §: Schutz nach BNatSchG, HH: Rote Liste Hamburg, Nds: Rote Liste Niedersachsen, SH: Rote Liste Schleswig-Holstein, D: Rote Liste Deutschland