

Erhebungsbogen

B

Projekt	Biotopkartierung Hamburg	Interne Nr.	14811
		DK5 DK5-GK	5838 5840
Handlungsbedarf	Nein	DK5 - Name	Lurup-Ost
Bearbeitung	MAU	Biotop-Nr. alt	188 46
Räumliche Abbildung	Linie	Kartierung	07.07.1999
Anzahl Abschnitte	13	Fläche / Länge [m²/m]	2188,689
		Breite (lineare Abb.) [m]	6

Gesetzlicher Schutz **_ kein gesetzl. Schutz kein gesetzlich geschütztes Biotop** **Schutz nur teilweise** **Nein**

Gesamtbewertung	5	Noch wertvoll, gut entwicklungsfähig
– Alter	6	Biotop mittleren Alters, 50 bis 100 Jahre
– Belastungsgrad	5	Flächenhaft mittlere oder örtlich starke Belastung
– Ökolog. Funktion	5	Bedeutung in einem Biotopkomplex, für den lokalen Biotopverbund oder als Puffer
– Seltenheit	4	Verbr. Biotoptyp ohne biotoptypische Artenvielfalt, Ubiquisten

Bestandsbeschreibung

Baumreihen aus verschiedenen Arten im nordöstlichen Teil der Grundkarte.

Furtweg:

Lockere Allee aus mittelalten Winter-Linden (Stammdurchmesser 0,3 - 0,4).

Wischhofsweg:

Sehr lückige Allee aus älteren Winter-Linden (Stammdurchmesser 0,5 - 0,6 m).

Elbgaustraße:

Ältere, z.T. von Efeu überwachsene Stiel-Eichen, Weißdorn und Hainbuchen.

Möhlenort:

Baumreihe aus mittelalten Stiel-Eichen.

Mählstraße:

Allee aus älteren Roßkastanien und Platanen (Stammdurchmesser 0,5 m).

Mesterfeld:

Allee aus mittelalten Spitz-Ahornen (Stammdurchmesser 0,2 - 0,4 m).

Richtbornweg:

Allee aus älteren Berg-Ahornen und einer Winter-Linde (Stammdurchmesser 0,4-0,5 m).

Vorkommen an Biotoptypen

1	TF	Typ	HF	F.Anteil
2	BTYP	Biotoptyp		- gesetzl. Grundl.
3	Zusatz	Zusatz zum Biotoptypen		
4	LRT	Lebensraumtyp		
1	1		Ja	100 %
2	HEA	Baumreihe, Allee (2000)		

Räumliche Lage

Lagebeschreibung	Furtweg, Wischhofsweg, Elbgaustraße, Mählstraße, Mesterfeld, Richtbornweg		
Nachbarnutzung/en	Wohnsiedlung, Straßen		
Rechtswert (X)	559707	Hochwert (Y)	5939815
Bezirk	Eimsbüttel	Naturraum	Geestplatten westlich der Alster (696.01)
Stadtteil (OT-Nr.)	Eidelstedt (320)	Gemarkung	Eidelstedt (305)

Erhebungsbogen

B

Projekt	Biotopkartierung Hamburg		Interne Nr.	14811
			DK5 DK5-GK	5838 5840
			DK5 - Name	Lurup-Ost
Handlungsbedarf	Nein		Biotop-Nr. alt	188 46
Bearbeitung	MAU	Kopie	Nein	Kartierung
Räumliche Abbildung	Linie			07.07.1999
Anzahl Abschnitte	13			Fläche / Länge [m²/m]
				2188,689
				Breite (lineare Abb.) [m]
				6

Räumliche Lage

Digitaler Grünplan **Hafengesamtgebiet** **Ramsargebiet** **EG-Vogelschutzgeb.**

Ausgleichsflächen **Biosphärenreservat** **Nationalpark**

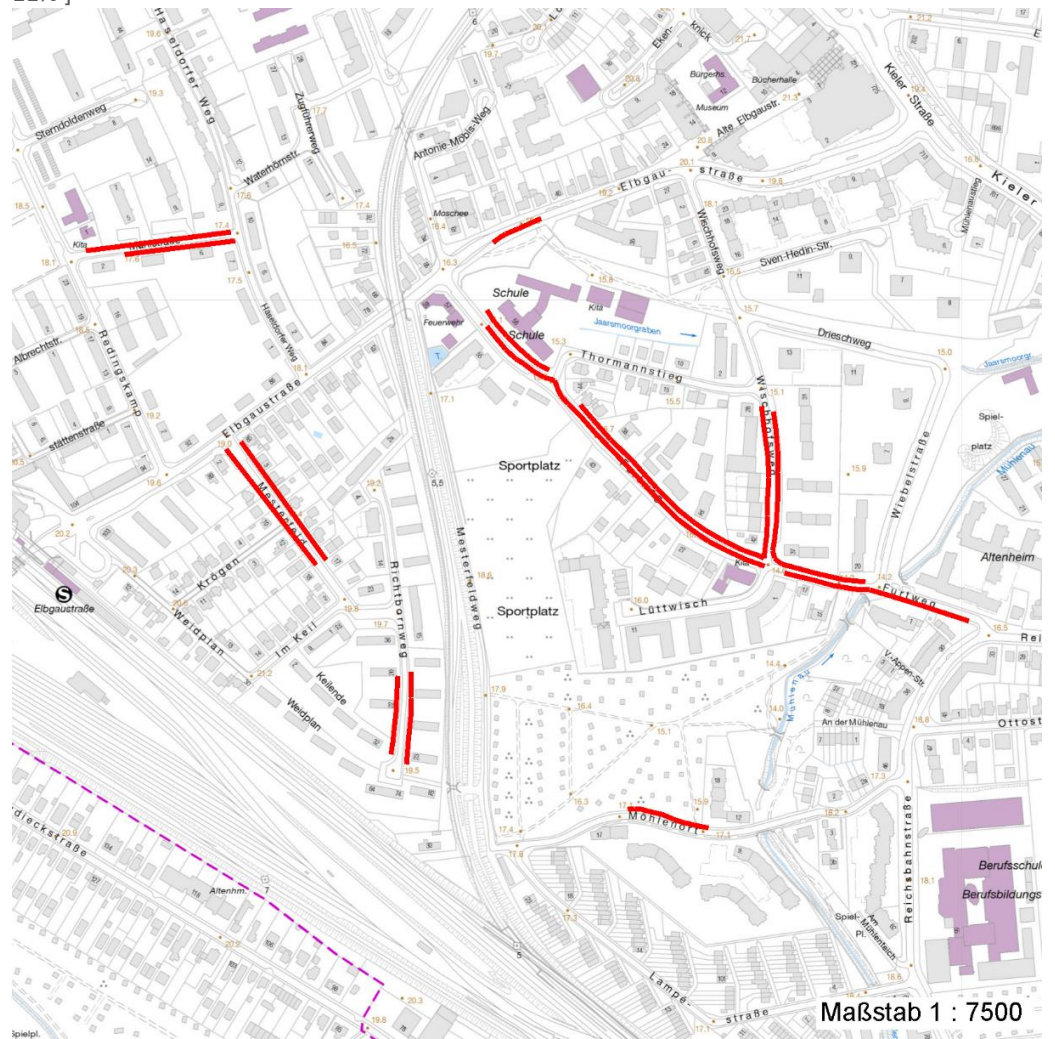
NSG / ND / LSG

FFH-GEBIET

Wasserschutzgebiet

Eidelstedt/Stellingen [3 / Anteil: 89%], Planungsraum Stellingen-Süd (geplant) [3 / Anteil: 11%]

Karte



Weitere Erhebungsbögen

Interne Nr.	Interne Nr. Zuordnung	DK5	Biotop-Nr.	Kartierung	Zuordnung	DK5 (GK)	Biotop-Nr. (alt)
14811	14810	5838	260	31.07.2007	N	5840	10161
14811	103052	5838	528	31.08.2016	N	5840	10161

Zuordnung: N = nachfolgende Kartierung, K = weitere Kartierungen (zeitlich vorher oder nachher)

Erhebungsbogen

B

Projekt	Biotopkartierung Hamburg	Interne Nr.	14811
		DK5 DK5-GK	5838 5840
Handlungsbedarf	Nein	DK5 - Name	Lurup-Ost
Bearbeitung	MAU	Biotop-Nr. alt	188 46
Räumliche Abbildung	Linie	Kartierung	07.07.1999
Anzahl Abschnitte	13	Fläche / Länge [m²/m]	2188,689
		Breite (lineare Abb.) [m]	6

Foto			
Interne Nr.	Index	Dateiname	Aufnahmerichtung
45508	0	5838_188_070799_1.JPG	NW

Weitere Angaben

Merkmal	Wert
Auswertung	
Gefährdung / Einflüsse	zum Teil sehr kleine Baumscheiben und Wurzelbereiche, durch parkende Autos beeinträchtigt
Wertgesichtspunkte	stadtbildprägend, älterer Baumbestand
zoologisch bedeutsame Strukturen	ältere Einzelbäume
Bedeutung für Tiergruppe	Vögel
Maßnahmen	Alt- und Biotopbäume erhalten - 9.4

Foto

Fotodatei	5838_188_070799_1.JPG	Fotodatei
Bildbeschreibung	Allee am Furtweg	Bildbeschreibung
Aufnahmerichtung	NW	Aufnahmerichtung



Teilflächenbeschreibung

Teilflächentyp		Teilflächen-Nr.	1
Biotoptyp	Baumreihe, Allee (2000)	Biotoptyp	HEA
- Zusatz		- gesetzl. Grundl.	
FFH-LRT		FFH-LRT	
Beschreibung		Entw.potential LRT	
		Hauptfläche	Ja
		Flächenanteil	100 %
		FFH-Unters.Fläche	Nein
		Saatgutfläche	Nein

Erhebungsbogen

B

Projekt	Biotopkartierung Hamburg		Interne Nr.	14811
			DK5 DK5-GK	5838 5840
Handlungsbedarf	Nein		DK5 - Name	Lurup-Ost
Bearbeitung	MAU	Kopie	Nein	Biotop-Nr. alt
Räumliche Abbildung	Linie			188 46
Anzahl Abschnitte	13			Kartierung
				07.07.1999
				Fläche / Länge [m²/m]
				2188,689
				Breite (lineare Abb.) [m]
				6

Weitere Angaben

Merkmal	Wert
Boden	
Feuchte	5 - frisch und mäßig frisch
Stickstoffgehalt	6 - mäßig stickstoffarm bis stickstoffreich
Standort, Relief	
Neigung - Gelände	N0 - nicht geneigt (<2 %)
Ausrichtung	FL - flach, keine Exposition
Belichtung	8 - sonnig
Luft	windexponiert
Veg. - Deckg./Ant.	
Gesamt	80 %
1. Baumschicht	80 %

Zeigerwerte der Pflanzenartenliste (Auswertung)

Standort	Belichtung	halbschattig	4,9
Boden	Feuchte	frisch und mäßig frisch	5,1
	Stickstoff (N)	mäßig stickstoffarm	5,3
	Reaktion	schwach basisch	8
Vegetation	Mahdverträglichkeit	völlig schnittunverträglich (meist Holzpflanzen ohne unterirdische Ausläufer)	1
Zeigerwerte	Futterwert		
	Wechselfeuchteanzeiger		0
	Giftpflanzen		0
	Überschw.anzeiger		0

Pflanzenartenliste

Gruppe / Pflanzenart	MS	M	W	Vs	St	PA	Ph	Sz	VS	V	G	cf	§	Rote Liste			
														HH	ND	SH	D
Tracheobionta (Gefäßpflanzen)																	
Acer platanoides (Spitz-Ahorn)	7	z	-														
Acer pseudoplatanus (Berg-Ahorn)	7	z	-														
Aesculus hippocastanum (Gewöhnliche Rosskastanie)	7	w	-														
Carpinus betulus (Hainbuche)	7	z	-														
Crataegus monogyna (Eingrifflicher Weißdorn)	7	w	-														
Hedera helix (Efeu)	7	w	-														
Platanus x hispanica (Ahornblättrige Platane)	7	w	-														
Quercus robur (Stiel-Eiche)	7	z	-														
Tilia cordata (Winter-Linde)	7	h	-														
Anzahl Rote Liste Arten																	
Anzahl Arten														9			

MS: Mengensystem; M: Mengenangabe, W: Bewertung der Art (FFH-Monitoring), Vs: Vegetationsschicht, St: Status, PA: Autor Phänologie; Ph: Phänologie, Sz: Soziabilität, VS: Vitalitätssystem; V: Vitalität, G: Geschlecht, cf: unsichere Bestimmung, §: Schutz nach BNatSchG, HH: Rote Liste Hamburg, Nds: Rote Liste Niedersachsen, SH: Rote Liste Schleswig-Holstein, D: Rote Liste Deutschland