

Erhebungsbogen

B

Projekt	Altdaten aus ArcView ohne Biotopnummer	Interne Nr.	14858	
		DK5 DK5-GK	5838	5840
Handlungsbedarf	Nein	DK5 - Name	Lurup-Ost	
Bearbeitung	GA1	Biotop-Nr. alt	172	21
Räumliche Abbildung	Linie	Kartierung	01.01.1991	
Anzahl Abschnitte	2	Fläche / Länge [m²/m]	454,326	
		Breite (lineare Abb.) [m]		

Gesetzlicher Schutz **_ kein gesetzl. Schutz kein gesetzlich geschütztes Biotop** **Schutz nur teilweise** **Nein**

Gesamtbewertung 0 keine Angabe

- Alter
- Belastungsgrad
- Ökolog. Funktion
- Seltenheit

Bestandsbeschreibung

Vorkommen an Biotoptypen

1	TF	Typ	HF	F.Anteil
2	BTYP	Biotoptyp		- gesetzl. Grundl.
3	Zusatz	Zusatz zum Biotoptypen		
4	LRT	Lebensraumtyp		
1	1		Ja	100 %
2	FGM	Graben mittlerer Nährstoffgehalte mit Stillgewässercharakter (2000)		

Räumliche Lage

Lagebeschreibung

Nachbarnutzung/en

Rechtswert (X)	558957	Hochwert (Y)	5939340
Bezirk	Altona	Naturraum	Geestplatten westlich der Alster (696.01)

Stadtteil (OT-Nr.)	Lurup (220)	Gemarkung	Lurup (207)
Digitaler Grünplan	<input checked="" type="checkbox"/> Hafengesamtgebiet	<input type="checkbox"/> Ramsargebiet	<input type="checkbox"/> EG-Vogelschutzgeb.
Ausgleichsflächen	<input type="checkbox"/> Biosphärenreservat	<input type="checkbox"/> Nationalpark	<input type="checkbox"/>

NSG / ND / LSG

FFH-GEBIET

Wasserschutzgebiet

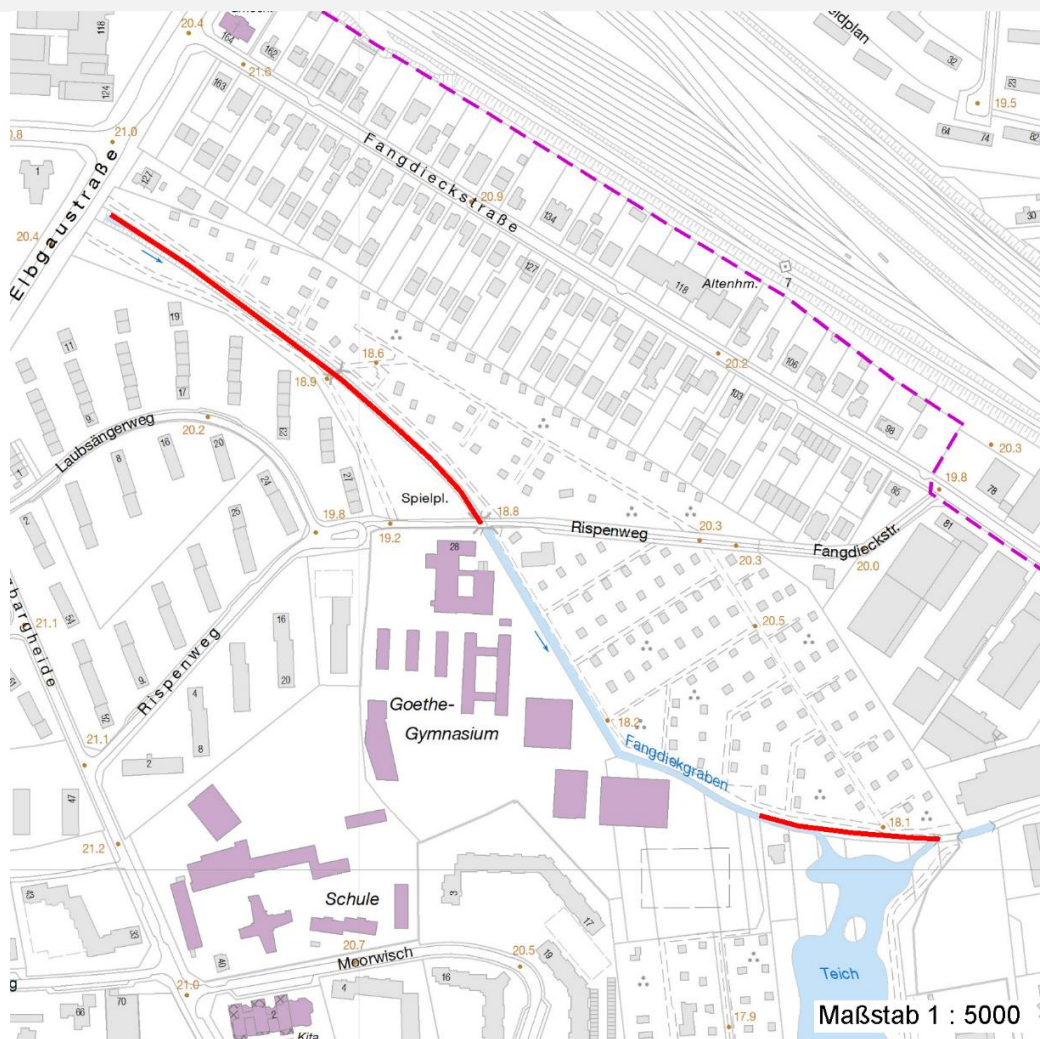
Erhebungsbogen

B

Projekt	Altdaten aus ArcView ohne Biotopnummer	Interne Nr.	14858	
		DK5 DK5-GK	5838	5840
		DK5 - Name	Lurup-Ost	
Handlungsbedarf	Nein	Biotop-Nr. alt	172	21
Bearbeitung	GA1	Kartierung	01.01.1991	
Räumliche Abbildung	Linie	Fläche / Länge [m²/m]	454,326	
Anzahl Abschnitte	2	Breite (lineare Abb.) [m]		

Räumliche Lage

Karte



Weitere Erhebungsbögen

Interne Nr.	Interne Nr. Zuordnung	DK5	Biotop-Nr.	Kartierung	Zuordnung	DK5 (GK)	Biotop-Nr. (alt)
14858	14836	5838	172	09.07.1999	N	5840	21
14858	14836	5838	172	09.07.1999	K	5840	21

Zuordnung: N = nachfolgende Kartierung, K = weitere Kartierungen (zeitlich vorher oder nachher)

Erhebungsbogen

B

Projekt	Altdaten aus ArcView ohne Biotopnummer	Interne Nr.	14858	
		DK5 DK5-GK	5838	5840
Handlungsbedarf	Nein	DK5 - Name	Lurup-Ost	
Bearbeitung	GA1	Biotop-Nr. alt	172	21
Räumliche Abbildung	Linie	Kartierung	01.01.1991	
Anzahl Abschnitte	2	Fläche / Länge [m²/m]	454,326	
		Breite (lineare Abb.) [m]		

Teilflächenbeschreibung

Teilflächentyp		Teilflächen-Nr.	1
Biotoptyp	Graben mittlerer Nährstoffgehalte mit Stillgewässercharakter (2000)	Biotoptyp	FGM
- Zusatz		- gesetzl. Grundl.	
FFH-LRT		FFH-LRT	
Beschreibung		Entw.potential LRT	
		Hauptfläche	Ja
		Flächenanteil	100 %
		FFH-Unters.Fläche	Nein
		Saatgutfläche	Nein