

# Erhebungsbogen

**B**

<b>Projekt</b>	Biotopkartierung Hamburg	<b>Interne Nr.</b>	14864
		<b>DK5   DK5-GK</b>	<b>5838</b> 5840
<b>Handlungsbedarf</b>	Nein	<b>DK5 - Name</b>	Lurup-Ost
<b>Bearbeitung</b>	MAU	<b>Biotop-Nr.   alt</b>	<b>170</b> 16
<b>Räumliche Abbildung</b>	Linie	<b>Kartierung</b>	07.07.1999
<b>Anzahl Abschnitte</b>	1	<b>Fläche / Länge [m<sup>2</sup>/m]</b>	307,443
		<b>Breite (lineare Abb.) [m]</b>	7

<b>Gesetzlicher Schutz</b>	§ 14 (2) 2.2 Knicks	<b>Schutz nur teilweise</b>	Nein
----------------------------	---------------------	-----------------------------	------

<b>Gesamtbewertung</b>	6 Wertvoll
– <b>Alter</b>	6 Biotop mittleren Alters, 50 bis 100 Jahre
– <b>Belastungsgrad</b>	6 Flächenhaft geringe oder örtlich stärkere oder Vorbelastung mit deutlichem Einfluß
– <b>Ökolog. Funktion</b>	7 Sehr hohe Bedeutung in einem Biotopkomplex, für den lokalen Biotopverbund oder als Puffer
– <b>Seltenheit</b>	6 Seltener Biotoptyp, ohne seltene oder bedrohte Pflges., ungesättigtes Artenspektrum, reliktsche RL-Arten

## Bestandsbeschreibung

Knickrest mit etwa 0,5 m hohem Wall und älteren Eichen-Überhältern, die relativ lückig stehen. Die überwiegend dichte zweite Baumschicht besteht aus Hainbuchen, Weißdorn, Berg- und Spitz-Ahorn sowie Gewöhnlicher Traubenkirsche. In der lockeren Strauchschicht herrschen nachwachsender Ahorn und Hainbuche vor, während Weißdorn nur vereinzelt vorkommt. Die Strauchschicht ist stellenweise von Wald-Geißblatt überwachsen. Die Krautschicht ist aufgrund der starken Beschattung nur spärlich ausgeprägt. Sie besteht überwiegend aus locker wachsendem Rot-Schwengel, Kleinblütigem Springkraut, Brennessel, Gemeinem Wurmfarne und Hain-Rispengras. Auf der Seite zum Sportplatz wurden Linden und Roßkastanien vorgepflanzt. Die Strauchschicht ist hier sehr dicht ausgebildet und z.T. üppig von Hopfen überwachsen.

## Vorkommen an Biotoptypen

1	TF	Typ	HF	F.Anteil
2	BTYP	Biotoptyp	- gesetzl. Grundl.	
3	Zusatz	Zusatz zum Biotoptypen		
4	LRT	Lebensraumtyp		
1	1		Ja	100 %
2	HWB	Durchgewachsener Knick (2000)		

## Räumliche Lage

<b>Lagebeschreibung</b>	zwischen Mesterfeldweg und Sportplatz		
<b>Nachbarnutzung/en</b>	Sportplatz, Straße		
<b>Rechtswert (X)</b>	559492	<b>Hochwert (Y)</b>	5939773
<b>Bezirk</b>	Eimsbüttel	<b>Naturraum</b>	Geestplatten westlich der Alster (696.01)
<b>Stadtteil (OT-Nr.)</b>	Eidelstedt (320)	<b>Gemarkung</b>	Eidelstedt (305)
<b>Digitaler Grünplan</b>	<input type="checkbox"/> Hafengesamtgebiet	<input type="checkbox"/> Ramsargebiet	<input type="checkbox"/> EG-Vogelschutzgeb.
<b>Ausgleichsflächen NSG / ND / LSG</b>	<input type="checkbox"/> Biosphärenreservat	<input type="checkbox"/> Nationalpark	<input type="checkbox"/>
<b>FFH-GEBIET</b>			
<b>Wasserschutzgebiet</b>	Eidelstedt/Stellingen [ 3 / Anteil: 100% ]		

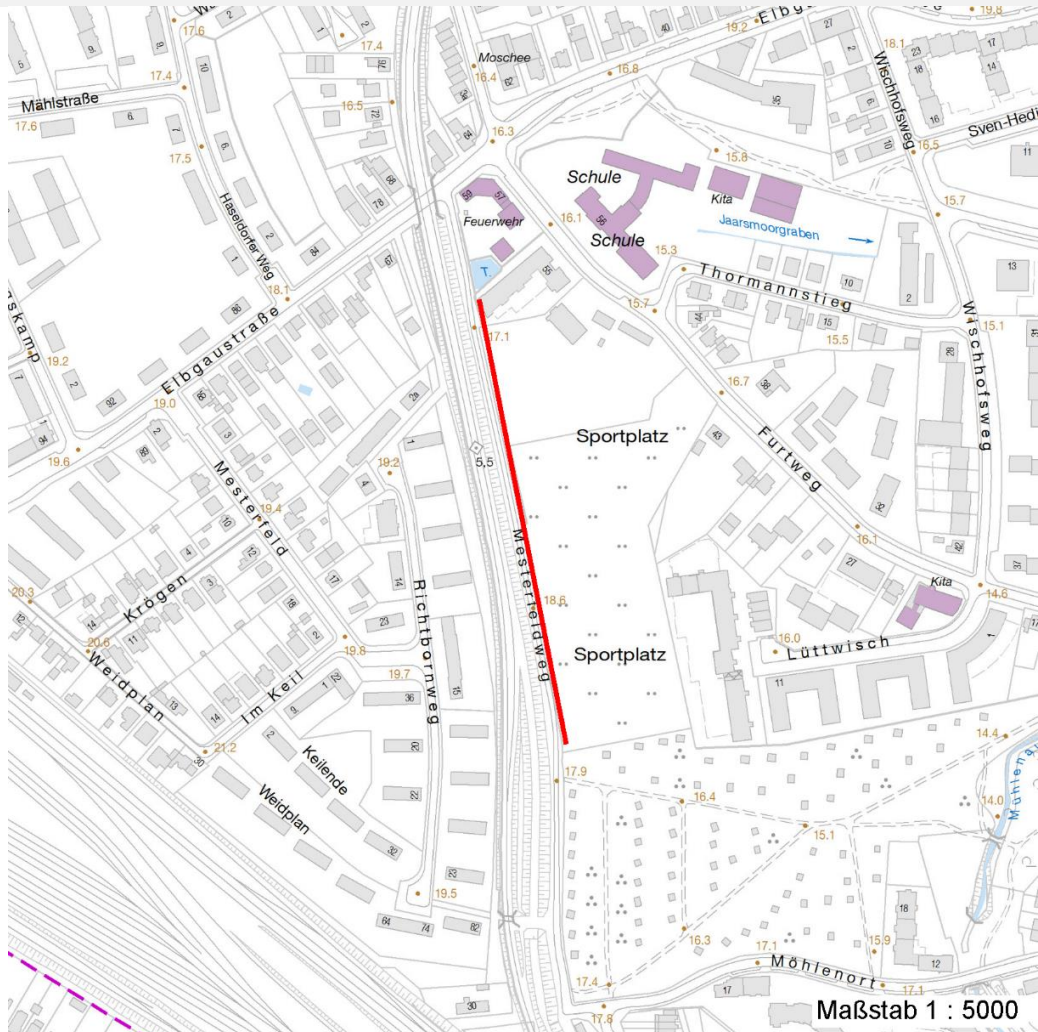
# Erhebungsbogen

**B**

<b>Projekt</b>	Biotopkartierung Hamburg		<b>Interne Nr.</b>	14864
			<b>DK5   DK5-GK</b>	5838 5840
			<b>DK5 - Name</b>	Lurup-Ost
<b>Handlungsbedarf</b>	Nein		<b>Biotop-Nr.   alt</b>	170 16
<b>Bearbeitung</b>	MAU	<b>Kopie</b>	Nein	<b>Kartierung</b>
<b>Räumliche Abbildung</b>	Linie			07.07.1999
<b>Anzahl Abschnitte</b>	1			<b>Fläche / Länge [m<sup>2</sup>/m]</b>
				307,443
				<b>Breite (lineare Abb.) [m]</b>
				7

## Räumliche Lage

### Karte



## Weitere Erhebungsbögen

Interne Nr.	Interne Nr. Zuordnung	DK5	Biotop-Nr.	Kartierung	Zuordnung	DK5 (GK)	Biotop-Nr. (alt)
14864	14861	5838	170	01.01.1991	K	5840	16
14864	14865	5838	170	31.07.2007	K	5840	16
14864	103066	5838	170	31.08.2016	K	5840	16
14864	14861	5838	170	01.01.1991	=	5840	16

Zuordnung: N = nachfolgende Kartierung, K = weitere Kartierungen (zeitlich vorher oder nachher)

## Foto

Interne Nr.	Index	Dateiname	Aufnahmerichtung
45529	0	5838_170_070799_1.JPG	SW

# Erhebungsbogen

**B**

<b>Projekt</b>	Biotopkartierung Hamburg	<b>Interne Nr.</b>	14864
		<b>DK5   DK5-GK</b>	<b>5838</b> 5840
<b>Handlungsbedarf</b>	Nein	<b>DK5 - Name</b>	Lurup-Ost
<b>Bearbeitung</b>	MAU	<b>Biotop-Nr.   alt</b>	<b>170</b> 16
<b>Räumliche Abbildung</b>	Linie	<b>Kartierung</b>	07.07.1999
<b>Anzahl Abschnitte</b>	1	<b>Fläche / Länge [m<sup>2</sup>/m]</b>	307,443
		<b>Breite (lineare Abb.) [m]</b>	7

## Weitere Angaben

Merkmal	Wert
<b>Auswertung</b>	
Gefährdung / Einflüsse	Eutrophierung durch Hunde
Wertgesichtspunkte	Reste von kulturhistorisch typischen Strukturen (Knick) durchgewachsener Knick mit älteren Eichen Wertvoller Altbaumbestand
zoologisch bedeutsame Strukturen	geschlossener Gehölzstreifen
Bedeutung für Tiergruppe	Heckenbrütende Vögel
Maßnahmen	Erhaltung von Knicks

## Foto

<b>Fotodatei</b>	5838_170_070799_1.JPG	<b>Fotodatei</b>
<b>Bildbeschreibung</b>	Knick	<b>Bildbeschreibung</b>
<b>Aufnahmerichtung</b>	SW	<b>Aufnahmerichtung</b>



## Teilflächenbeschreibung

<b>Teilflächentyp</b>		<b>Teilflächen-Nr.</b>	1
<b>Biotoptyp</b>	Durchgewachsener Knick (2000)	<b>Biotoptyp</b>	HWB
- <b>Zusatz</b>		- <b>gesetzl. Grundl.</b>	
<b>FFH-LRT</b>		<b>FFH-LRT</b>	
<b>Beschreibung</b>	Standort: mittelstark geneigter Knickwall	<b>Entw.potential LRT</b>	
		<b>Hauptfläche</b>	Ja
		<b>Flächenanteil</b>	100 %
		<b>FFH-Unters.Fläche</b>	Nein
		<b>Saatgutfläche</b>	Nein

# Erhebungsbogen

**B**

<b>Projekt</b>	Biotopkartierung Hamburg	<b>Interne Nr.</b>	14864
		<b>DK5   DK5-GK</b>	<b>5838</b> 5840
<b>Handlungsbedarf</b>	Nein	<b>DK5 - Name</b>	Lurup-Ost
<b>Bearbeitung</b>	MAU	<b>Biotop-Nr.   alt</b>	<b>170</b> 16
<b>Räumliche Abbildung</b>	Linie	<b>Kartierung</b>	07.07.1999
<b>Anzahl Abschnitte</b>	1	<b>Fläche / Länge [m<sup>2</sup>/m]</b>	307,443
		<b>Breite (lineare Abb.) [m]</b>	7

## Weitere Angaben

Merkmal	Wert
<b>Boden</b>	
Feuchte	5 - frisch und mäßig frisch
Stickstoffgehalt	5 - mäßig stickstoffarm
<b>Standort, Relief</b>	
Neigung - Gelände	N3 - mittel geneigt (9-18 %)
Ausrichtung	V - Verschiedene
Belichtung	5 - halbschattig
Luft	keine Besonderheiten
<b>Veg. - Deckg./Ant.</b>	
Gesamt	100 %
1. Baumschicht	70 %
2. Baumschicht	80 %
Strauchschicht	40 %
1. Krautschicht	20 %

## Zeigerwerte der Pflanzenartenliste (Auswertung)

<b>Standort</b>	<b>Belichtung</b>	halbsonnig bis halbschattig	5,9
<b>Boden</b>	<b>Feuchte</b>	mäßig feucht und wechselfeucht	6,2
	<b>Stickstoff (N)</b>	mäßig stickstoffarm bis stickstoffreich	6
	<b>Reaktion</b>	neutral	6,6
<b>Vegetation</b>	<b>Mahdverträglichkeit</b>	mäßig schnittverträglich (erster Schnitt nicht vor 1. Juli)	4,6
<b>Zeigerwerte</b>	<b>Futterwert</b>	mäßige Futterqualität	4
	<b>Wechselfeuchteanzeiger</b>		1
	<b>Giftpflanzen</b>		0
	<b>Überschw.anzeiger</b>		4

## Pflanzenartenliste

Gruppe / Pflanzenart	MS	M	W	Vs	St	PA	Ph	Sz	VS	V	G	cf	Rote Liste					
													§	HH	ND	SH	D	
<b>Tracheobionta (Gefäßpflanzen)</b>																		
Acer campestre (Feld-Ahorn)	7	w		-														
Acer platanoides (Spitz-Ahorn)	7	z		-														
Alliaria petiolata (Knoblauchsrauke)	7	z		-														
Alnus glutinosa (Schwarz-Erle)	7	w		-														
Carpinus betulus (Hainbuche)	7	z		-														
Chelidonium majus (Schöllkraut)	7	w		-														
Corylus avellana (Haselnuss)	7	w		-														
Crataegus monogyna (Eingrifflicher Weißdorn)	7	z		-														
Dactylis glomerata (Wiesen-Knäuelgras)	7	z		-														
Dryopteris filix-mas (Gewöhnlicher Wurmfarne)	7	w		-														
Equisetum arvense (Acker-Schachtelhalm)	7	w		-														
Fallopia japonica (Japanischer Staudenknöterich)	7	w		-														
Festuca rubra (Rot-Schwingel)	7	z		-														
Humulus lupulus (Hopfen)	7	w		-														
Impatiens parviflora (Kleinblütiges Springkraut)	7	w		-														

# Erhebungsbogen

**B**

<b>Projekt</b>	Biotopkartierung Hamburg		<b>Interne Nr.</b>	14864	
			<b>DK5   DK5-GK</b>	<b>5838</b>	5840
<b>Handlungsbedarf</b>	Nein		<b>DK5 - Name</b>	Lurup-Ost	
<b>Bearbeitung</b>	MAU	<b>Kopie</b>	Nein	<b>Biotop-Nr.   alt</b>	<b>170</b> 16
<b>Räumliche Abbildung</b>	Linie			<b>Kartierung</b>	07.07.1999
<b>Anzahl Abschnitte</b>	1			<b>Fläche / Länge [m<sup>2</sup>/m]</b>	307,443
				<b>Breite (lineare Abb.) [m]</b>	7

## Pflanzenartenliste

Gruppe / Pflanzenart	MS	M	W	Vs	St	PA	Ph	Sz	VS	V	G	cf	§	Rote Liste			
														HH	ND	SH	D
Lonicera periclymenum (Wald-Geißblatt)	7	w		-													
Philadelphus coronarius (Europäischer Pfeifenstrauch)	7	z		-													
Poa nemoralis (Hain-Rispengras)	7	z		-													
Prunus padus (Echte Traubenkirsche)	7	h		-													
Prunus serotina (Späte Traubenkirsche)	7	w		-													
Quercus robur (Stiel-Eiche)	7	h		-													
Rumex obtusifolius (Stumpflättriger Ampfer)	7	w		-													
Sambucus nigra (Schwarzer Holunder)	7	w		-													
Tilia cordata (Winter-Linde)	7	w		-													
Urtica dioica (Große Brennnessel)	7	z		-													
<b>Anzahl Rote Liste Arten</b>																	
<b>Anzahl Arten</b>													<b>25</b>				

MS: Mengensystem; M: Mengenangabe, W: Bewertung der Art (FFH-Monitoring), Vs: Vegetationsschicht, St: Status, PA: Autor Phänologie; Ph: Phänologie, Sz: Soziabilität, VS: Vitalitätssystem; V: Vitalität, G: Geschlecht, cf: unsichere Bestimmung, §: Schutz nach BNatSchG, HH: Rote Liste Hamburg, Nds: Rote Liste Niedersachsen, SH: Rote Liste Schleswig-Holstein, D: Rote Liste Deutschland