

# Erhebungsbogen

**B**

<b>Projekt</b>	Biotopkartierung Hamburg		<b>Interne Nr.</b>	14674	
			<b>DK5   DK5-GK</b>	<b>5838</b>	5840
<b>Handlungsbedarf</b>	Nein		<b>DK5 - Name</b>	Lurup-Ost	
<b>Bearbeitung</b>	MAU	<b>Kopie</b>	Nein	<b>Biotop-Nr.   alt</b>	<b>12</b> 1
<b>Räumliche Abbildung</b>	Fläche		<b>Kartierung</b>	15.07.1999	
<b>Anzahl Abschnitte</b>	1		<b>Fläche / Länge [m<sup>2</sup>/m]</b>	18621,6843	
			<b>Breite (lineare Abb.) [m]</b>		

<b>Gesetzlicher Schutz</b>	_ kein gesetzl. Schutz kein gesetzlich geschütztes Biotop		<b>Schutz nur teilweise</b>	<b>Nein</b>
----------------------------	---	--	-----------------------------	-------------

<b>Gesamtbewertung</b>	6	Wertvoll
- <b>Alter</b>	6	Biotop mittleren Alters, 50 bis 100 Jahre
- <b>Belastungsgrad</b>	6	Flächenhaft geringe oder örtlich stärkere oder Vorbelastung mit deutlichem Einfluß
- <b>Ökolog. Funktion</b>	5	Bedeutung in einem Biotopkomplex, für den lokalen Biotopverbund oder als Puffer
- <b>Seltenheit</b>	6	Seltener Biotoptyp, ohne seltene oder bedrohte Pflges., ungesättigtes Artenspektrum, reliktsische RL-Arten

## Bestandsbeschreibung

Bestand aus jungen bis mittelalten Rotbuchen auf einem hohen Wall mit sehr steilen Böschungen. Oben auf dem Wall verläuft ein Fußweg.

In der Baumschicht aus Rotbuchen sind wenige mittelalte Eschen und Stiel-Eichen eingestreut. Im Unterwuchs befindet sich eine lückige Strauchschicht aus vorherrschendem Holunder sowie eine spärliche Krautflur aus Kleinblütigem Springkraut.

Zum westlich angrenzenden Sportplatz wurde ein Gehölzstreifen aus dominierendem Feld-Ahorn mit eingestreutem Berg-Ahorn, Silber-Weiden, Haselsträuchern und Weißdorn vorgepflanzt. Die dichte Strauchschicht wird aus Schlehe, Brombeere und nachwachsenden Gehölzen der Baumschicht gebildet. Westlich schließt sich ein von Brennessel dominierter Krautsaum an.

## Vorkommen an Biotoptypen

1	TF	BTYP	Typ	HF	F.Anteil
2		Zusatz	Biotoptyp		- gesetzl. Grundl.
3		LRT	Zusatz zum Biotoptypen		
4			Lebensraumtyp		
1	1			Ja	95 %
2		WM	Buchenwald (2000)		
4		kein LRT	kein Lebensraumtyp nach FFH-Richtlinie		
1	2				5 %
2		HHM	Strauch-Baumhecke (2000)		

## Räumliche Lage

<b>Lagebeschreibung</b>	nördlich des Volkspark-Stadions		<b>Hochwert (Y)</b>	5938288	
<b>Nachbarnutzung/en</b>	Sportplatz, Park und Industrie		<b>Naturraum</b>	Geestplatten westlich der Alster (696.01)	
<b>Rechtswert (X)</b>	559655		<b>Gemarkung</b>	Bahrenfeld (211)	
<b>Bezirk</b>	Altona		<b>Ramsargebiet</b>	EG-Vogelschutzgeb.	
<b>Stadtteil (OT-Nr.)</b>	Bahrenfeld (217)		<b>Nationalpark</b>		
<b>Digitaler Grünplan</b>	<input checked="" type="checkbox"/>	<b>Hafengesamtgebiet</b>	<input type="checkbox"/>	<input type="checkbox"/>	<input type="checkbox"/>
<b>Ausgleichsflächen NSG / ND / LSG</b>	<input type="checkbox"/>	<b>Biosphärenreservat</b>	<input type="checkbox"/>	<input type="checkbox"/>	<input type="checkbox"/>
<b>FFH-GEBIET</b>	<input type="checkbox"/>		<input type="checkbox"/>	<input type="checkbox"/>	<input type="checkbox"/>
<b>Wasserschutzgebiet</b>	<input type="checkbox"/>		<input type="checkbox"/>	<input type="checkbox"/>	<input type="checkbox"/>

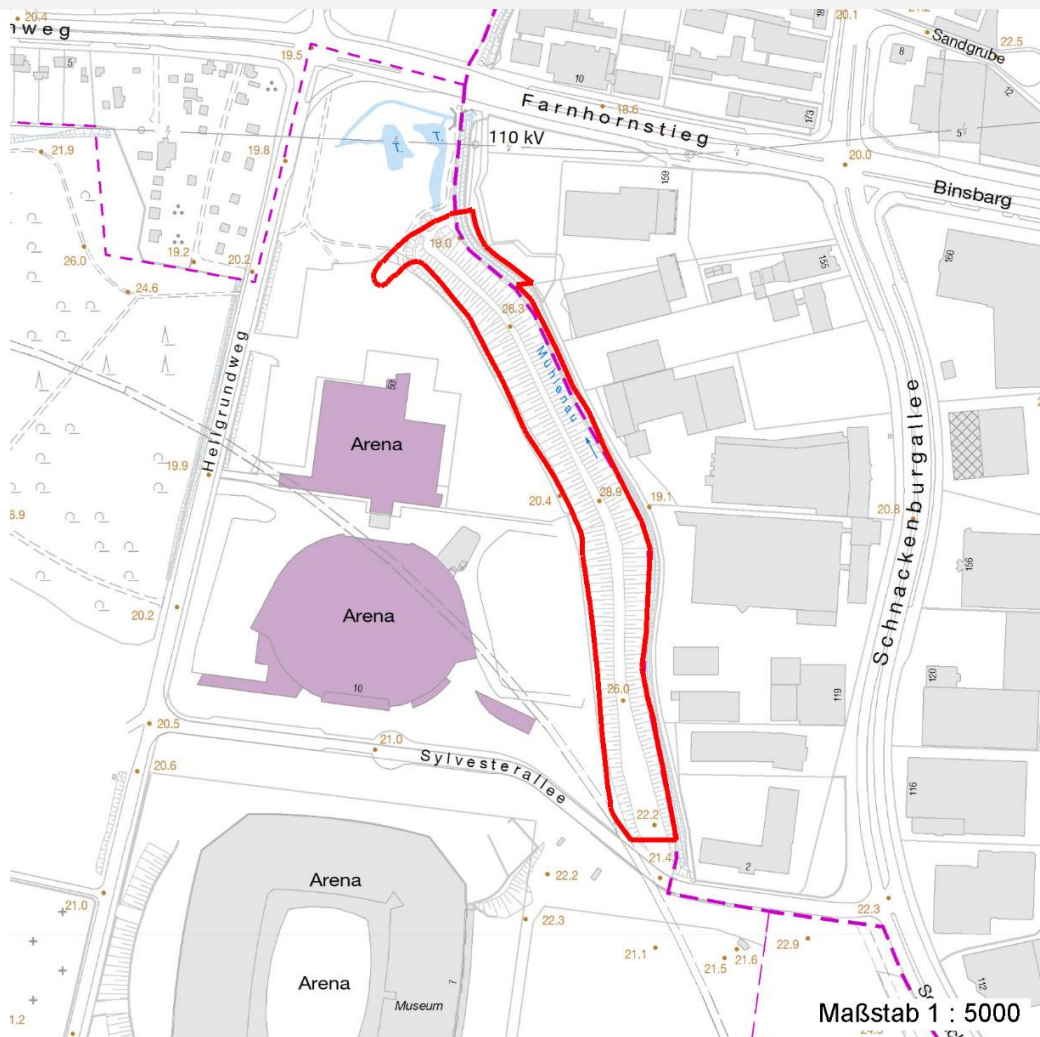
# Erhebungsbogen

**B**

<b>Projekt</b>	Biotopkartierung Hamburg		<b>Interne Nr.</b>	14674	
			<b>DK5   DK5-GK</b>	<b>5838</b>	5840
<b>Handlungsbedarf</b>	Nein		<b>DK5 - Name</b>	Lurup-Ost	
<b>Bearbeitung</b>	MAU	<b>Kopie</b>	Nein	<b>Biotop-Nr.   alt</b>	<b>12   1</b>
<b>Räumliche Abbildung</b>	Fläche		<b>Kartierung</b>	15.07.1999	
<b>Anzahl Abschnitte</b>	1		<b>Fläche / Länge [m<sup>2</sup>/m]</b>	18621,6843	
			<b>Breite (lineare Abb.) [m]</b>		

## Räumliche Lage

Karte



## Weitere Erhebungsbögen

Interne Nr.	Interne Nr. Zuordnung	DK5	Biotop-Nr.	Kartierung	Zuordnung	DK5 (GK)	Biotop-Nr. (alt)
14674	14705	5838	12	01.01.1991	K	5840	1
14674	14672	5838	57	26.07.2007	N	5840	91
14674	102977	5838	57	24.08.2016	N	5840	91
14674	14705	5838	12	01.01.1991	>	5840	1

Zuordnung: N = nachfolgende Kartierung, K = weitere Kartierungen (zeitlich vorher oder nachher)

## Foto

Interne Nr.	Index	Dateiname	Aufnahmerichtung
45482	0	5838_12_150799_1.JPG	N

# Erhebungsbogen

**B**

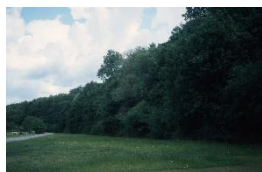
<b>Projekt</b>	Biotopkartierung Hamburg	<b>Interne Nr.</b>	14674
		<b>DK5   DK5-GK</b>	<b>5838</b> 5840
<b>Handlungsbedarf</b>	Nein	<b>DK5 - Name</b>	Lurup-Ost
<b>Bearbeitung</b>	MAU	<b>Biotop-Nr.   alt</b>	<b>12</b> 1
<b>Räumliche Abbildung</b>	Fläche	<b>Kartierung</b>	15.07.1999
<b>Anzahl Abschnitte</b>	1	<b>Fläche / Länge [m<sup>2</sup>/m]</b>	18621,6843
		<b>Breite (lineare Abb.) [m]</b>	

## Weitere Angaben

Merkmal	Wert
<b>Auswertung</b>	
Gefährdung / Einflüsse	Lärm, Immissionen (durch Gewerbe)
Wertgesichtspunkte	Charakteristisch ausgeprägter naturnaher Biotop naturnaher Buchenwald, bedeutsam als Vernetzungsbiotop Wichtige ökologische Ausgleichsfläche
zoologisch bedeutsame Strukturen	Hecke Buchenwald
Bedeutung für Tiergruppe	Insekten, allgemein Vögel
Maßnahmen	Erhalt des Biotops in der gegenwärtigen Ausprägung - 1.4

## Foto

<b>Fotodatei</b>	5838_12_150799_1.JPG	<b>Fotodatei</b>
<b>Bildbeschreibung</b>	Wall mit Buchenbestand	<b>Bildbeschreibung</b>
<b>Aufnahmerichtung</b>	N	<b>Aufnahmerichtung</b>



## Teilflächenbeschreibung

<b>Teilflächentyp</b>		<b>Teilflächen-Nr.</b>	1
<b>Biotoptyp</b>	Buchenwald (2000)	<b>Biotoptyp</b>	WM
- <b>Zusatz</b>		- <b>gesetzl. Grundl.</b>	
<b>FFH-LRT</b>	kein Lebensraumtyp nach FFH-Richtlinie	<b>FFH-LRT</b>	kein LRT
<b>Beschreibung</b>	Standort: hoher Wall mit sehr steilen Böschungen	<b>Entw.potential LRT</b>	
		<b>Hauptfläche</b>	Ja
		<b>Flächenanteil</b>	95 %
		<b>FFH-Unters.Fläche</b>	Nein
		<b>Saatgutfläche</b>	Nein

# Erhebungsbogen

**B**

<b>Projekt</b>	Biotopkartierung Hamburg		<b>Interne Nr.</b>	14674
			<b>DK5   DK5-GK</b>	<b>5838</b> 5840
<b>Handlungsbedarf</b>	Nein		<b>DK5 - Name</b>	Lurup-Ost
<b>Bearbeitung</b>	MAU	<b>Kopie</b>	Nein	<b>Biotop-Nr.   alt</b>
<b>Räumliche Abbildung</b>	Fläche			<b>12</b> 1
<b>Anzahl Abschnitte</b>	1			<b>Kartierung</b>
				15.07.1999
				<b>Fläche / Länge [m<sup>2</sup>/m]</b>
				18621,6843
				<b>Breite (lineare Abb.) [m]</b>

## Weitere Angaben

Merkmal	Wert
<b>Boden</b>	
Feuchte	5 - frisch und mäßig frisch
Stickstoffgehalt	6 - mäßig stickstoffarm bis stickstoffreich
<b>Standort, Relief</b>	
Neigung - Gelände	N5 - sehr stark geneigt (27-36 %)
Ausrichtung	V - Verschiedene
Belichtung	7 - halbsonnig
Luft	windexponiert
<b>Veg. - Deckg./Ant.</b>	
Gesamt	100 %
1. Baumschicht	100 %
2. Baumschicht	30 %
Strauchschicht	20 %
1. Krautschicht	5 %

## Zeigerwerte der Pflanzenartenliste (Auswertung)

<b>Standort</b>	<b>Belichtung</b>	halbschattig	5
<b>Boden</b>	<b>Feuchte</b>	frisch und mäßig frisch	5,3
	<b>Stickstoff (N)</b>	stickstoffreich	7
	<b>Reaktion</b>	neutral	7,3
<b>Vegetation</b>	<b>Mahdverträglichkeit</b>	schnittempfindlich (nur Herbstschnitt vertragend)	2,8
<b>Zeigerwerte</b>	<b>Futterwert</b>	sehr geringwertiges Futter	1,9
	<b>Wechselfeuchteanzeiger</b>		0
	<b>Giftpflanzen</b>		0
	<b>Überschw.anzeiger</b>		1

## Pflanzenartenliste

Gruppe / Pflanzenart	MS	M	W	Vs	St	PA	Ph	Sz	VS	V	G	cf	Rote Liste					
													§	HH	ND	SH	D	
<b>Tracheobionta (Gefäßpflanzen)</b>																		
Acer campestre (Feld-Ahorn)	7	z		-														
Acer pseudoplatanus (Berg-Ahorn)	7	z		-														
Aegopodium podagraria (Giersch)	7	z		-														
Bryonia dioica (Rotbeerige Zaunrübe)	7	w		-														
Corylus avellana (Haselnuss)	7	w		-														
Crataegus monogyna (Eingrifflicher Weißdorn)	7	z		-														
Fagus sylvatica (Rotbuche)	7	h		-														
Fraxinus excelsior (Gewöhnliche Esche)	7	z		-														
Geum urbanum (Echte Nelkenwurz)	7	w		-														
Impatiens parviflora (Kleinblütiges Springkraut)	7	z		-														
Populus spec. (Pappel)	7	w		-														
Prunus spinosa (Schlehe)	7	z		-														
Quercus robur (Stiel-Eiche)	7	z		-														
Robinia pseudoacacia (Robinie)	7	w		-														
Rubus fruticosus agg. (Artengruppe Echte Brombeere)	7	z		-														

# Erhebungsbogen

**B**

<b>Projekt</b>	Biotopkartierung Hamburg	<b>Interne Nr.</b>	14674
		<b>DK5   DK5-GK</b>	<b>5838</b> 5840
<b>Handlungsbedarf</b>	Nein	<b>DK5 - Name</b>	Lurup-Ost
<b>Bearbeitung</b>	MAU	<b>Biotop-Nr.   alt</b>	<b>12</b> 1
<b>Räumliche Abbildung</b>	Fläche	<b>Kartierung</b>	15.07.1999
<b>Anzahl Abschnitte</b>	1	<b>Fläche / Länge [m<sup>2</sup>/m]</b>	18621,6843
		<b>Breite (lineare Abb.) [m]</b>	

## Pflanzenartenliste

Gruppe / Pflanzenart	MS	M	W	Vs	St	PA	Ph	Sz	VS	V	G	cf	§	Rote Liste			
														HH	ND	SH	D
Salix alba (Silber-Weide)	7	z		-													
Sambucus nigra (Schwarzer Holunder)	7	z		-													
Urtica dioica (Große Brennessel)	7	z		-													
<b>Anzahl Rote Liste Arten</b>																	
<b>Anzahl Arten</b>													18				

MS: Mengensystem; M: Mengenangabe, W: Bewertung der Art (FFH-Monitoring), Vs: Vegetationsschicht, St: Status, PA: Autor Phänologie; Ph: Phänologie, Sz: Soziabilität, VS: Vitalitätssystem; V: Vitalität, G: Geschlecht, cf: unsichere Bestimmung, §: Schutz nach BNatSchG, HH: Rote Liste Hamburg, Nds: Rote Liste Niedersachsen, SH: Rote Liste Schleswig-Holstein, D: Rote Liste Deutschland

## Teilflächenbeschreibung

<b>Teilflächentyp</b>		<b>Teilflächen-Nr.</b>	2
<b>Biotoptyp</b>	Strauch-Baumhecke (2000)	<b>Biotoptyp</b>	HHM
- <b>Zusatz</b>		- <b>gesetzl. Grundl.</b>	
<b>FFH-LRT</b>		<b>FFH-LRT</b>	
<b>Beschreibung</b>		<b>Entw.potential LRT</b>	
		<b>Hauptfläche</b>	
		<b>Flächenanteil</b>	5 %
		<b>FFH-Unters.Fläche</b>	Nein
		<b>Saatgutfläche</b>	Nein