

Erhebungsbogen

B

Projekt	Biotopkartierung Hamburg		Interne Nr.	14180
			DK5 DK5-GK	5836 5838
Handlungsbedarf	Nein		DK5 - Name	Volkspark
Bearbeitung	MAU	Kopie Nein	Biotop-Nr. alt	6 1
Räumliche Abbildung	Fläche		Kartierung	10.05.2002
Anzahl Abschnitte	3		Fläche / Länge [m²/m]	50731,6799
			Breite (lineare Abb.) [m]	

Gesetzlicher Schutz kein gesetzl. Schutz **kein gesetzlich geschütztes Biotop** **Schutz nur teilweise** **Nein**

Gesamtbewertung	6	Wertvoll
– Alter	7	Biotop hohen Alters, 100 bis 200 Jahre
– Belastungsgrad	6	Flächenhaft geringe oder örtlich stärkere oder Vorbelastung mit deutlichem Einfluß
– Ökolog. Funktion	6	Hohe Bedeutung in einem Biotopkomplex, für den lokalen Biotopverbund oder als Puffer
– Seltenheit	6	Seltener Biotoptyp, ohne seltene oder bedrohte Pflges., ungesättigtes Artenspektrum, reliktsische RL-Arten

Bestandsbeschreibung

Am Friedhof:

Bodensaurer Wald mit einer lockeren bis dichten Baumschicht aus vorwiegend aus Eichen, Birken, Ahorn mit Stammdurchmessern von 0,3-0,6 m sowie Vogelbeere und Holunder. An der Westseite befinden sich streckenweise hohe, alte Schwarzpappeln mit einem Stammdurchmesser von 1 m. Die lockere bis dichte Strauchschicht, besteht vorwiegend aus Holunder und nachwachsendem Ahorn. Die Krautschicht fehlt zum Teil und ist sonst vorwiegend aus Gräsern und Kleinblütigem Springkraut aufgebaut. Das Bodenprofil ist uneben. Im Südwesten zur Siedlung hin befindet sich ein hoher Brennesselsaum.

Südlich einer trockenen Gras-Krautflur (Biotopnr. 7) treten vermehrt Kiefern in der Baumschicht auf. Die Krautflur ist hier zum Teil sehr dicht aus Kleinblütigem Springkraut und verschiedenen Gräsern. Stellenweise wächst dichtes Brom- und Himbeergebüsch im Unterwuchs.

An der August-Kirch-Straße:

Hier wird die Baumschicht von Rotbuchen mit eingestreutem Spitz- und Berg-Ahorn sowie Robinien beherrscht. Stellenweise findet sich eine lockere, niedrige Baumschicht aus Feld-Ahorn sowie nachwachsendem Spitz-Ahorn, Weißdorn, Hainbuchen und Traubenkirschen. Die lockere Krautflur besteht überwiegend aus Kleinblütigem Springkraut, Knoblauchsrauke, Gundermann und Ahornkeimlingen, fehlt jedoch auch zum Teil. Stellenweise wachsen Grasfluren aus Hain-Rispengras im Unterwuchs.

Vorkommen an Biotoptypen

1	TF	Typ	HF	F.Anteil
2	BTYP	Biotoptyp		- gesetzl. Grundl.
3	Zusatz	Zusatz zum Biotoptypen		
4	LRT	Lebensraumtyp		
1	1		Ja	70 %
2	WQ	Bodensaurer Eichen-Mischwald (2000)		
4	kein LRT	kein Lebensraumtyp nach FFH-Richtlinie		
1	2			30 %
2	WM	Buchenwald (2000)		
4	kein LRT	kein Lebensraumtyp nach FFH-Richtlinie		

Räumliche Lage

Lagebeschreibung	Am westlichen Rande des Altonaer Friedhofes und südöstlich der AOL-Arena		
Nachbarnutzung/en	Friedhof, Straße, Siedlung		
Rechtswert (X)	558607	Hochwert (Y)	5937414
Bezirk	Altona	Naturraum	Geestplatten westlich der Alster (696.01)

Erhebungsbogen

B

Projekt	Biotopkartierung Hamburg	Interne Nr.	14180
		DK5 DK5-GK	5836 5838
Handlungsbedarf	Nein	DK5 - Name	Volkspark
Bearbeitung	MAU	Biotop-Nr. alt	6 1
Räumliche Abbildung	Fläche	Kartierung	10.05.2002
Anzahl Abschnitte	3	Fläche / Länge [m²/m]	50731,6799
		Breite (lineare Abb.) [m]	

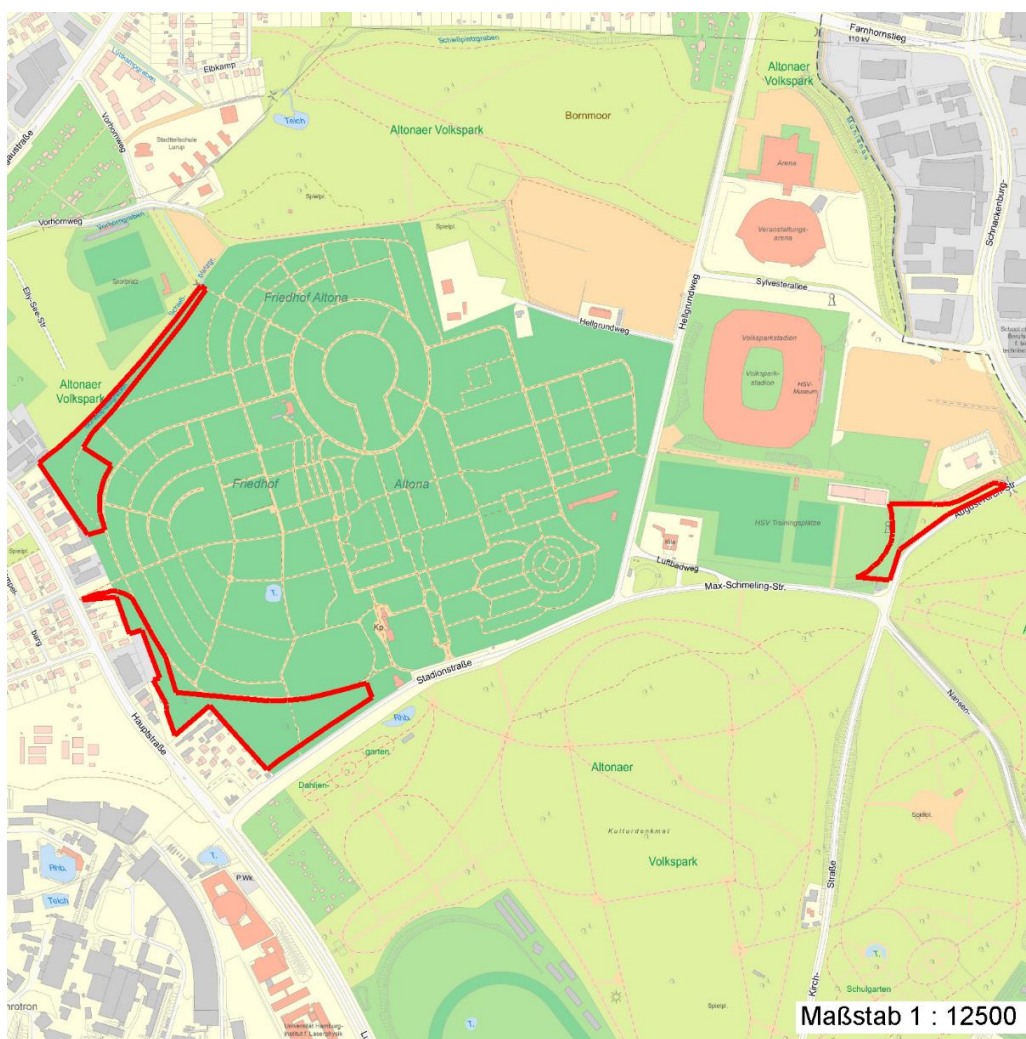
Räumliche Lage

Stadtteil (OT-Nr.)	Bahrenfeld (217)	Gemarkung	Bahrenfeld (211)
Digitaler Grünplan	<input checked="" type="checkbox"/> Hafengesamtgebiet	<input type="checkbox"/> Ramsargebiet	<input type="checkbox"/> EG-Vogelschutzgeb.
Ausgleichsflächen NSG / ND / LSG	<input type="checkbox"/> Biosphärenreservat	<input type="checkbox"/> Nationalpark	

LSG Altona-Südwest, Ottensen, Othmarschen, Klein Flottbek, Nienstedten, Dockenhuden, Blankenese, Rissen [HH-2003 / Anteil: 6%], LSG Bahrenfeld [HH-2004 / Anteil: 83%]

FFH-GEBIET

Wasserschutzgebiet
Karte



Weitere Erhebungsbögen

Interne Nr.	Interne Nr. Zuordnung	DK5	Biotop-Nr.	Kartierung	Zuordnung	DK5 (GK)	Biotop-Nr. (alt)
14180	14190	5836	6	15.06.1980	K	5838	1
14180	14295	5836	45	20.08.2010	N	5838	49
14180	14188	5836	47	31.08.2010	N	5838	51
14180	14136	5836	150	03.09.2010	N	5838	10131
14180	103213	5836	302	25.08.2016	N	5838	10131
14180	103215	5836	303	01.01.2016	N	5838	51

Erhebungsbogen

B

Projekt	Biotopkartierung Hamburg	Interne Nr.	14180
		DK5 DK5-GK	5836 5838
Handlungsbedarf	Nein	DK5 - Name	Volkspark
Bearbeitung	MAU	Biotop-Nr. alt	6 1
Räumliche Abbildung	Fläche	Kartierung	10.05.2002
Anzahl Abschnitte	3	Fläche / Länge [m²/m]	50731,6799
		Breite (lineare Abb.) [m]	

Weitere Erhebungsbögen

Interne Nr.	Interne Nr. Zuordnung	DK5	Biotop-Nr.	Kartierung	Zuordnung	DK5 (GK)	Biotop-Nr. (alt)
14180	14190	5836	6	15.06.1980	>	5838	1

Zuordnung: N = nachfolgende Kartierung, K = weitere Kartierungen (zeitlich vorher oder nachher)

Foto

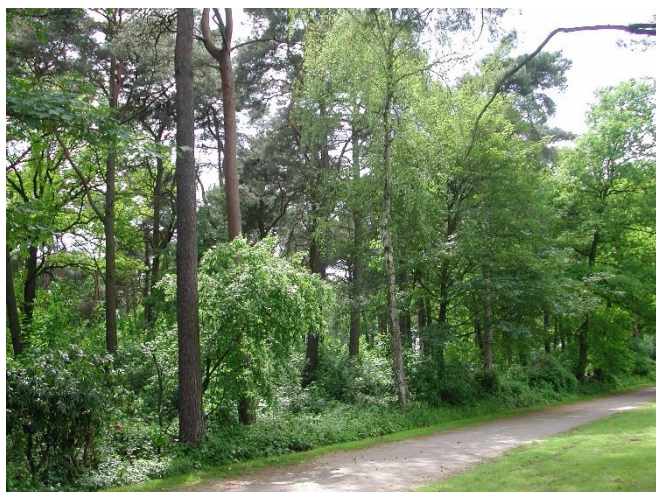
Interne Nr.	Index	Dateiname	Aufnahmerichtung
2464	0	5836_6_100502_1.JPG	

Weitere Angaben

Merkmal	Wert
Auswertung	
Gefährdung / Einflüsse	Zum Teil erhöhter Nadelbaumanteil.
Wertgesichtspunkte	Recht urwüchsige Waldbereiche mit zum Teil älterem Baumbestand.
zoologisch bedeutsame Strukturen	Wald
Bedeutung für Tiergruppe	Insekten, allgemein
	Waldvögel
Maßnahmen	Erhalt des Biotops in der gegenwärtigen Ausprägung - 1.4
	Natürliche Entwicklung (Sukzession) zulassen

Foto

Fotodatei	5836_6_100502_1.JPG	Fotodatei
Bildbeschreibung		Bildbeschreibung
Aufnahmerichtung		Aufnahmerichtung



Erhebungsbogen

B

Projekt	Biotopkartierung Hamburg	Interne Nr.	14180
		DK5 DK5-GK	5836 5838
Handlungsbedarf	Nein	DK5 - Name	Volkspark
Bearbeitung	MAU	Biotop-Nr. alt	6 1
Räumliche Abbildung	Fläche	Kartierung	10.05.2002
Anzahl Abschnitte	3	Fläche / Länge [m²/m]	50731,6799
		Breite (lineare Abb.) [m]	

Teilflächenbeschreibung

Teilflächentyp		Teilflächen-Nr.	1
Biotoptyp	Bodensaurer Eichen-Mischwald (2000)	Biotoptyp	WQ
- Zusatz		- gesetzl. Grundl.	
FFH-LRT	kein Lebensraumtyp nach FFH-Richtlinie	FFH-LRT	kein LRT
Beschreibung		Entw.potential LRT	
		Hauptfläche	Ja
		Flächenanteil	70 %
		FFH-Unters.Fläche	Nein
		Saatgutfläche	Nein

Weitere Angaben

Merkmal	Wert
Boden	
Feuchte	5 - frisch und mäßig frisch
Stickstoffgehalt	5 - mäßig stickstoffarm
Standort, Relief	
Neigung - Gelände	N0 - nicht geneigt (<2 %)
Ausrichtung	FL - flach, keine Exposition
Belichtung	5 - halbschattig
Luft	keine Besonderheiten
Veg. - Deckg./Ant.	
Gesamt	100 %
1. Baumschicht	70 %
2. Baumschicht	20 %
Strauchschicht	60 %
1. Krautschicht	60 %
Veg. - Höhe	
Gesamt, durchschn.	35.00 m

Zeigerwerte der Pflanzenartenliste (Auswertung)

Standort	Belichtung	halbsonnig bis halbschattig	5,6
Boden	Feuchte	mäßig feucht und wechselfeucht	5,6
	Stickstoff (N)	stickstoffreich	7,3
	Reaktion	schwach sauer	6,4
Vegetation	Mahdverträglichkeit	schnittempfindlich bis mäßig schnittverträglich	3,6
Zeigerwerte	Futterwert	sehr geringwertiges Futter	1,6
	Wechselfeuchteanzeiger		2
	Giftpflanzen		0
	Überschw.anzeiger		4

Pflanzenartenliste

Gruppe / Pflanzenart	MS	M	W	Vs	St	PA	Ph	Sz	VS	V	G	cf	§	Rote Liste			
														HH	ND	SH	D
Tracheobionta (Gefäßpflanzen)																	
Acer campestre (Feld-Ahorn)	7	w		-													

Erhebungsbogen

B

Projekt	Biotopkartierung Hamburg		Interne Nr.	14180
			DK5 DK5-GK	5836 5838
Handlungsbedarf	Nein		DK5 - Name	Volkspark
Bearbeitung	MAU	Kopie	Biotop-Nr. alt	6 1
Räumliche Abbildung	Fläche	Nein	Kartierung	10.05.2002
Anzahl Abschnitte	3		Fläche / Länge [m²/m]	50731,6799
			Breite (lineare Abb.) [m]	

Pflanzenartenliste

Gruppe / Pflanzenart	MS	M	W	Vs	St	PA	Ph	Sz	VS	V	G	cf	Rote Liste					
													§	HH	ND	SH	D	
Acer platanoides (Spitz-Ahorn)	7	z		-														
Acer pseudoplatanus (Berg-Ahorn)	7	z		-														
Aesculus hippocastanum (Gewöhnliche Rosskastanie)	7	w		-														
Alliaria petiolata (Knoblauchsrauke)	7	z		-														
Betula pendula (Hänge-Birke)	7	w		-														
Calamagrostis epigejos (Land-Reitgras)	7	w		-														
Calystegia sepium (Zaun-Winde)	7	w		-														
Carpinus betulus (Hainbuche)	7	z		-														
Chelidonium majus (Schöllkraut)	7	w		-														
Crataegus monogyna (Eingrifflicher Weißdorn)	7	w		-														
Deschampsia flexuosa (Draht-Schmiele)	7	w		-														
Dryopteris filix-mas (Gewöhnlicher Wurmfarne)	7	w		-														
Fagus sylvatica (Rotbuche)	7	z		-														
Fallopia japonica (Japanischer Staudenknöterich)	7	w		-														
Galium aparine (Kletten-Labkraut)	7	w		-														
Glechoma hederacea (Gundermann)	7	w		-														
Holcus lanatus (Wolliges Honiggras)	7	w		-														
Humulus lupulus (Hopfen)	7	w		-														
Hypericum perforatum (Echtes Johanniskraut)	7	w		-														
Impatiens parviflora (Kleinblütiges Springkraut)	7	z		-														
Lonicera periclymenum (Wald-Geißblatt)	7	w		-														
Pinus sylvestris (Wald-Kiefer)	7	z		-														
Poa nemoralis (Hain-Rispengras)	7	z		-														
Populus alba (Silber-Pappel)	7	w		-														
Populus nigra (Schwarz-Pappel)	7	w		-												2	3	3
Populus spec. (Pappel)	7	w		-														
Populus tremula (Zitter-Pappel)	7	w		-														
Prunus padus (Echte Traubenkirsche)	7	w		-														
Prunus serotina (Späte Traubenkirsche)	7	w		-														
Quercus robur (Stiel-Eiche)	7	z		-														
Rhododendron spec. (Rhododendron)	7	w		-														
Ribes rubrum agg. (Artengruppe Rote Johannisbeere)	7	w		-														
Robinia pseudoacacia (Robinie)	7	w		-														
Rubus fruticosus agg. (Artengruppe Echte Brombeere)	7	z		-														
Rubus idaeus (Himbeere)	7	z		-														
Rumex obtusifolius (Stumpfbliättriger Ampfer)	7	w		-														
Salix caprea (Sal-Weide)	7	w		-														
Sambucus nigra (Schwarzer Holunder)	7	z		-														
Sorbus aucuparia (Eberesche)	7	w		-														
Tilia cordata (Winter-Linde)	7	w		-														
Tilia platyphyllos (Sommer-Linde)	7	w		-														
Urtica dioica (Große Brennnessel)	7	h		-														
Veronica chamaedrys (Gamander-Ehrenpreis)	7	w		-														

Erhebungsbogen

B

Projekt	Biotopkartierung Hamburg	Interne Nr.	14180
		DK5 DK5-GK	5836 5838
Handlungsbedarf	Nein	DK5 - Name	Volkspark
Bearbeitung	MAU	Biotop-Nr. alt	6 1
Räumliche Abbildung	Fläche	Kartierung	10.05.2002
Anzahl Abschnitte	3	Fläche / Länge [m²/m]	50731,6799
		Breite (lineare Abb.) [m]	

Pflanzenartenliste

Gruppe / Pflanzenart	MS	M	W	Vs	St	PA	Ph	Sz	VS	V	G	cf	§	Rote Liste			
														HH	ND	SH	D
Anzahl Rote Liste Arten														1	1		1
Anzahl Arten														44			

MS: Mengensystem; M: Mengenangabe, W: Bewertung der Art (FFH-Monitoring), Vs: Vegetationsschicht, St: Status, PA: Autor Phänologie; Ph: Phänologie, Sz: Soziabilität, VS: Vitalitätssystem; V: Vitalität, G: Geschlecht, cf: unsichere Bestimmung, §: Schutz nach BNatSchG, HH: Rote Liste Hamburg, Nds: Rote Liste Niedersachsen, SH: Rote Liste Schleswig-Holstein, D: Rote Liste Deutschland

Teilflächenbeschreibung

Teilflächentyp		Teilflächen-Nr.	2
Biotoptyp	Buchenwald (2000)	Biotoptyp	WM
- Zusatz		- gesetzl. Grundl.	
FFH-LRT	kein Lebensraumtyp nach FFH-Richtlinie	FFH-LRT	kein LRT
Beschreibung		Entw.potential LRT	
		Hauptfläche	
		Flächenanteil	30 %
		FFH-Unters.Fläche	Nein
		Saatgutfläche	Nein