

Erhebungsbogen

B

Projekt	Biotopkartierung Hamburg	Interne Nr.	137729
		DK5 DK5-GK	5836 5838
		DK5 - Name	Volkspark
Handlungsbedarf	Nein	Biotop-Nr. alt	40 40
Bearbeitung	BOI	Kartierung	28.06.2019
Räumliche Abbildung	Fläche	Fläche / Länge [m²/m]	11063,0866
Anzahl Abschnitte	1	Breite (lineare Abb.) [m]	

Gesetzlicher Schutz **kein gesetzl. Schutz** **kein gesetzlich geschütztes Biotop** **Schutz nur teilweise** **Nein**

Gesamtbewertung	7	Besonders wertvoll
– Alter	8	Biotop hohen Alters, 200 bis 500 Jahre
– Belastungsgrad	6	Flächenhaft geringe oder örtlich stärkere oder Vorbelastung mit deutlichem Einfluß
– Ökolog. Funktion	6	Hohe Bedeutung in einem Biotopkomplex, für den lokalen Biotopverbund oder als Puffer
– Seltenheit	6	Seltener Biotoptyp, ohne seltene oder bedrohte Pflges., ungesättigtes Artenspektrum, reliktsche RL-Arten

Bestandsbeschreibung

Stieleichen-Mischwald mit Beimischung von Buche, Birke, Kiefer und Robinie, der als Park genutzt wird und von mehreren Wegen durchzogen ist. Die Strauchschicht ist sehr dicht und besteht v. a. aus nachwachsenden Ahornen. Die Krautschicht ist aufgrund der Beschattung nur an den Wegrändern stärker ausgebildet. Dort wachsen Kleinblütiges Springkraut, Echte Nelkenwurz und Knoblauchrauke. Im Norden Unterpflanzung mit zahlreichen Rhododendren.

Vorkommen an Biotoptypen

1	TF	Typ	HF	F.Anteil
2	BTYP	Biotoptyp	- gesetzl. Grundl.	
3	Zusatz	Zusatz zum Biotoptypen		
4	LRT	Lebensraumtyp		
1	1		Ja	100 %
2	WQZ	Sonstige bodensaure Eichen-Mischwälder (2018)		
3	2	schwaches bis mittleres Baumholz, Brusthöhendurchmesser 13 - < 50 cm (2)		

Räumliche Lage

Lagebeschreibung	südöstlich der Autobahn	Hochwert (Y)	5936139
Nachbarnutzung/en	Autobahn, Straße, Wohnbebauung	Naturraum	Geestplatten westlich der Alster (696.01)
Rechtswert (X)	559844	Gemarkung	Bahrenfeld (211)
Bezirk	Altona	Ramsargebiet	<input type="checkbox"/> EG-Vogelschutzgeb. <input type="checkbox"/>
Stadtteil (OT-Nr.)	Bahrenfeld (216)	Nationalpark	<input type="checkbox"/>
Digitaler Grünplan	<input checked="" type="checkbox"/> Hafengesamtgebiet <input type="checkbox"/>		
Ausgleichsflächen	<input type="checkbox"/> Biosphärenreservat <input type="checkbox"/>		
NSG / ND / LSG	LSG Bahrenfeld [HH-2004 / Anteil: 82%]		
FFH-GEBIET			
Wasserschutzgebiet			

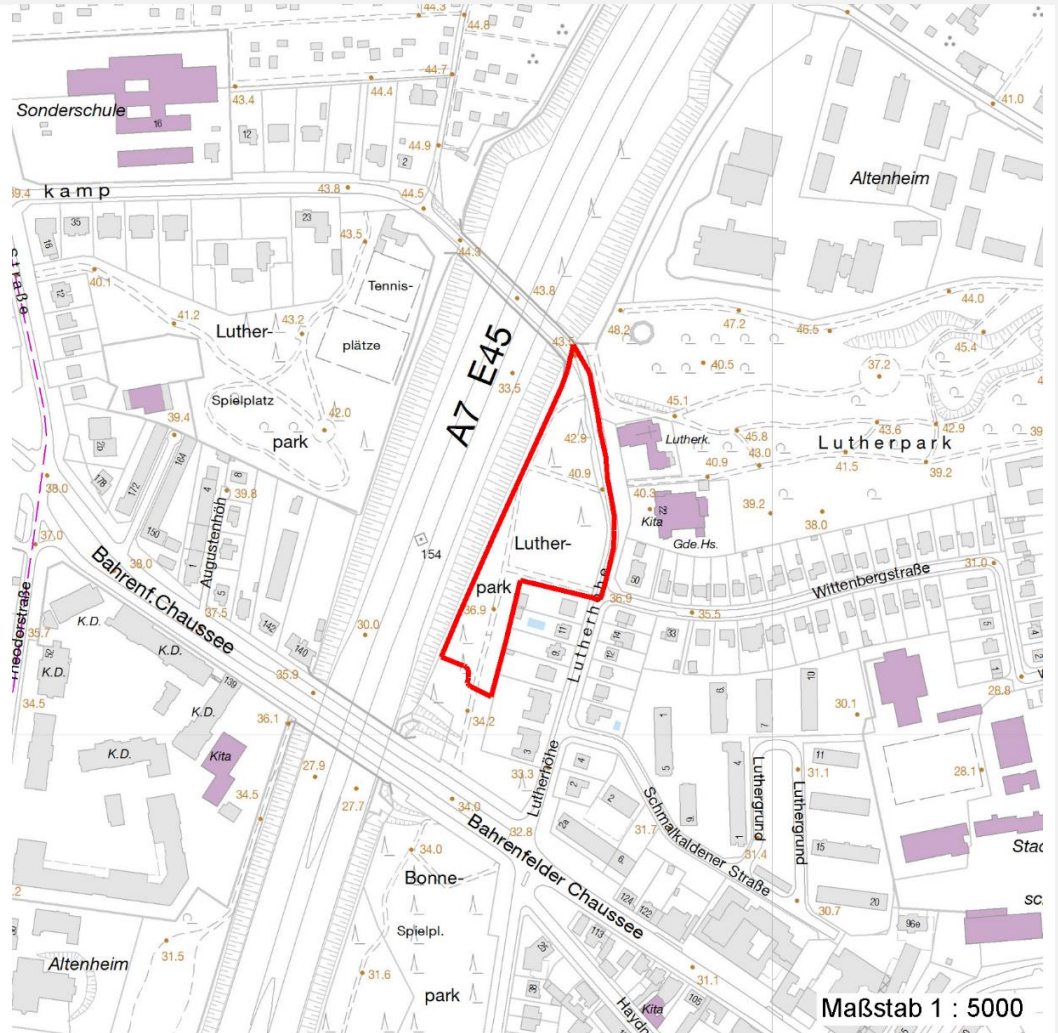
Erhebungsbogen

B

Projekt	Biotopkartierung Hamburg	Interne Nr.	137729
		DK5 DK5-GK	5836 5838
		DK5 - Name	Volkspark
Handlungsbedarf	Nein	Biotop-Nr. alt	40 40
Bearbeitung	BOI	Kartierung	28.06.2019
Räumliche Abbildung	Fläche	Fläche / Länge [m²/m]	11063,0866
Anzahl Abschnitte	1	Breite (lineare Abb.) [m]	

Räumliche Lage

Karte



Weitere Erhebungsbögen

Interne Nr.	Interne Nr. Zuordnung	DK5	Biotop-Nr.	Kartierung	Zuordnung	DK5 (GK)	Biotop-Nr. (alt)
137729	14263	5836	40	22.05.2002	K	5838	40
137729	14264	5836	40	22.09.2010	K	5838	40

Zuordnung: N = nachfolgende Kartierung, K = weitere Kartierungen (zeitlich vorher oder nachher)

Foto

Interne Nr.	Index	Dateiname	Aufnahmerichtung
75026	0	5836_40_280619_5.JPG	
75027	0	5836_40_280619_7.JPG	

Weitere Angaben

Merkmal	Wert
---------	------

Auswertung

09.09.2021

Erhebungsbogen

B

Projekt	Biotopkartierung Hamburg	Interne Nr.	137729
		DK5 DK5-GK	5836 5838
Handlungsbedarf	Nein	DK5 - Name	Volkspark
Bearbeitung	BOI	Biotop-Nr. alt	40 40
Räumliche Abbildung	Fläche	Kartierung	28.06.2019
Anzahl Abschnitte	1	Fläche / Länge [m²/m]	11063,0866
		Breite (lineare Abb.) [m]	

Weitere Angaben

Merkmal	Wert
Gefährdung/ Einflüsse	Wege, Parknutzung, Abfall
Wertgesichtspunkte	Naturnaher Wald mit älterem Baumbestand. Wichtige ökologische Ausgleichsfläche Reich an Kleinstrukturen
zoologisch bedeutsame Strukturen	Wald
Bedeutung für Tiergruppe	Insekten, allgemein Waldvögel
Maßnahmen	Natürliche Entwicklung (Sukzession) zulassen Erhaltung Parkgehölze (Rhododendren) langfristig entfernen

Foto

Fotodatei	5836_40_280619_7.JPG	Fotodatei	
Bildbeschreibung	k.A.	Bildbeschreibung	
Aufnahmerichtung		Aufnahmerichtung	



Teilflächenbeschreibung

Teilflächentyp		Teilflächen-Nr.	1
Biotoptyp	Sonstige bodensaure Eichen-Mischwälder (2018)	Biotoptyp	WQZ
- Zusatz	schwaches bis mittleres Baumholz, Brusthöhendurchmesser 13 - < 50 cm (2)	- gesetzl. Grundl.	
FFH-LRT Beschreibung	Eichen-Mischwald	FFH-LRT Entw.potential LRT	
		Hauptfläche	Ja
		Flächenanteil	100 %
		FFH-Unters.Fläche	Nein
		Saatgutfläche	Nein

Erhebungsbogen

B

Projekt	Biotopkartierung Hamburg		Interne Nr.	137729	
			DK5 DK5-GK	5836	5838
Handlungsbedarf	Nein		DK5 - Name	Volkspark	
Bearbeitung	BOI	Kopie	Ja	Biotop-Nr. alt	40 40
Räumliche Abbildung	Fläche			Kartierung	28.06.2019
Anzahl Abschnitte	1			Fläche / Länge [m²/m]	11063,0866
				Breite (lineare Abb.) [m]	

Weitere Angaben

Merkmale	Wert
Standort, Relief	
Relief	leichter Hang
Neigung - Gelände	N2 - schwach geneigt (3,5-9 %)
Ausrichtung	S - Süd
Belichtung	4 - schattig bis halbschattig
Veg. - Deckg./Ant.	
Gesamt	95 %
1. Baumschicht	80 %
2. Baumschicht	10 %
Strauchschicht	80 %
1. Krautschicht	20 %
Veg. - Höhe	
Gesamt, durchschn.	25.00 m
1. Baumschicht	25.00 m
2. Baumschicht	10.00 m
Strauchschicht	4.00 m
1. Krautschicht	0.50 m

Zeigerwerte der Pflanzenartenliste (Auswertung)

Standort	Belichtung	halbschattig	5
Boden	Feuchte	mäßig feucht und wechselfeucht	5,6
	Stickstoff (N)	stickstoffreich	6,9
	Reaktion	schwach sauer	6,4
Vegetation	Mahdverträglichkeit	schnittempfindlich (nur Herbstschnitt vertragend)	3,3
Zeigerwerte	Futterwert	sehr geringwertiges Futter	1,5
	Wechselfeuchteanzeiger		0
	Giftpflanzen		1
	Überschw.anzeiger		0

Pflanzenartenliste

Gruppe / Pflanzenart	MS	M	W	Vs	St	PA	Ph	Sz	VS	V	G	cf	Rote Liste			
													§	HH	ND	SH
Tracheobionta (Gefäßpflanzen)																
Acer platanoides (Spitz-Ahorn)	7	h		S												
Acer platanoides (Spitz-Ahorn)	7	w		B2												
Acer pseudoplatanus (Berg-Ahorn)	7	h		S												
Alliaria petiolata (Knoblauchsrauke)	7	z		K1												
Betula pendula (Hänge-Birke)	7	z		B1												
Betula pendula (Hänge-Birke)	7	z		B2												
Digitalis purpurea (Roter Fingerhut)	7	w		K1												
Fagus sylvatica (Rotbuche)	7	z		B1												
Festuca gigantea (Riesen-Schwingel)	7	w		K1												
Galeobdolon argentatum (Garten Goldnessel)	7	z		K1												
Galeopsis spec. (Hohlzahn)	7	w		K1												
Galium aparine (Kletten-Labkraut)	7	w		K1												
Impatiens parviflora (Kleinblütiges Springkraut)	7	z		K1												

Erhebungsbogen

B

Projekt	Biotopkartierung Hamburg		Interne Nr.	137729	
			DK5 DK5-GK	5836	5838
Handlungsbedarf	Nein		DK5 - Name	Volkspark	
Bearbeitung	BOI	Kopie	Biotop-Nr. alt	40	40
Räumliche Abbildung	Fläche	Ja	Kartierung	28.06.2019	
Anzahl Abschnitte	1		Fläche / Länge [m²/m]	11063,0866	
			Breite (lineare Abb.) [m]		

Pflanzenartenliste

Gruppe / Pflanzenart	MS	M	W	Vs	St	PA	Ph	Sz	VS	V	G	cf	§	Rote Liste			
														HH	ND	SH	D
Pinus sylvestris (Wald-Kiefer)	7	z		B1													
Poa nemoralis (Hain-Rispengras)	7	w		K1													
Polygonatum multiflorum (Vielblütige Weißwurz)	7	w		K1													
Quercus robur (Stiel-Eiche)	7	h		B1													
Quercus rubra (Rot-Eiche)	7	w		B1													
Quercus rubra (Rot-Eiche)	7	w		S													
Rhododendron spec. (Rhododendron)	7	z		S													
Robinia pseudoacacia (Robinie)	7	w		B1													
Robinia pseudoacacia (Robinie)	7	w		S													
Rubus spec. (Brombeeren unbestimmt)	7	z		S													
Sambucus nigra (Schwarzer Holunder)	7	w		S													
Tilia cordata (Winter-Linde)	7	w		B1													
Tilia platyphyllos (Sommer-Linde)	7	w		B1													
Urtica dioica (Große Brennnessel)	7	w		K1													
Anzahl Rote Liste Arten																	
Anzahl Arten																	23

MS: Mengensystem; M: Mengenangabe, W: Bewertung der Art (FFH-Monitoring), Vs: Vegetationsschicht, St: Status, PA: Autor Phänologie; Ph: Phänologie, Sz: Soziabilität, VS: Vitalitätssystem; V: Vitalität, G: Geschlecht, cf: unsichere Bestimmung, §: Schutz nach BNatSchG, HH: Rote Liste Hamburg, Nds: Rote Liste Niedersachsen, SH: Rote Liste Schleswig-Holstein, D: Rote Liste Deutschland