

Erhebungsbogen

B

Projekt	Biotopkartierung Hamburg	Interne Nr.	14263
		DK5 DK5-GK	5836 5838
Handlungsbedarf	Nein	DK5 - Name	Volkspark
Bearbeitung	MAU	Biotop-Nr. alt	40 40
Räumliche Abbildung	Fläche	Kartierung	22.05.2002
Anzahl Abschnitte	1	Fläche / Länge [m²/m]	11063,0866
		Breite (lineare Abb.) [m]	

Gesetzlicher Schutz **kein gesetzl. Schutz** **kein gesetzlich geschütztes Biotop** **Schutz nur teilweise** **Nein**

Gesamtbewertung	6	Wertvoll
– Alter	7	Biotop hohen Alters, 100 bis 200 Jahre
– Belastungsgrad	5	Flächenhaft mittlere oder örtlich starke Belastung
– Ökolog. Funktion	6	Hohe Bedeutung in einem Biotopkomplex, für den lokalen Biotopverbund oder als Puffer
– Seltenheit	6	Seltener Biotoptyp, ohne seltene oder bedrohte Pflges., ungesättigtes Artenspektrum, reliktsische RL-Arten

Bestandsbeschreibung

Gemischter Waldbestand aus Stiel-Eichen, Rotbuchen und Kiefern mit eingestreuten Birken, Berg-Ahornen und Robinien (Stammdurchmesser 0,3-0,6 m). Die lockere Strauchschicht setzt sich aus nachwachsenden Ahornen, Holunder, Weißdorn und Traubenkirschen zusammen. Im nördlichen Teil wurden vermehrt Rhododendren angepflanzt.

In der relativ dichten Krautflur herrscht überwiegend Kleinblütiges Springkraut vor. Stellenweise wachsen vermehrt Vielblütige Weißwurz und Lerchensporn in der Krautschicht. In Bereichen mit ehemaligen Gartenabfallablagerungen haben sich üppige Brennessel- und Garten-Goldnesselfluren ausgebreitet.

Der Wald wird als Erholungswald genutzt und ist von einem Wegenetz durchzogen. Randlich der Wege stehen meist Baumreihen aus Sommer-Linden (Stammdurchmesser 0,4 m).

Vorkommen an Biotoptypen

1	TF	Typ	HF	F.Anteil
2	BTYP	Biotoptyp	- gesetzl. Grundl.	
3	Zusatz	Zusatz zum Biotoptypen		
4	LRT	Lebensraumtyp		
1	1		Ja	100 %
2	WQ	Bodensaurer Eichen-Mischwald (2000)		
4	kein LRT	kein Lebensraumtyp nach FFH-Richtlinie		

Räumliche Lage

Lagebeschreibung	südöstlich der Autobahn		
Nachbarnutzung/en	Autobahn, Straße, Wohnbebauung		
Rechtswert (X)	559844	Hochwert (Y)	5936139
Bezirk	Altona	Naturraum	Geestplatten westlich der Alster (696.01)
Stadtteil (OT-Nr.)	Bahrenfeld (216)	Gemarkung	Bahrenfeld (211)
Digitaler Grünplan	<input checked="" type="checkbox"/> Hafengesamtgebiet	<input type="checkbox"/> Ramsargebiet	<input type="checkbox"/> EG-Vogelschutzgeb.
Ausgleichsflächen	<input type="checkbox"/> Biosphärenreservat	<input type="checkbox"/> Nationalpark	<input type="checkbox"/>
NSG / ND / LSG	LSG Bahrenfeld [HH-2004 / Anteil: 82%]		
FFH-GEBIET			
Wasserschutzgebiet			

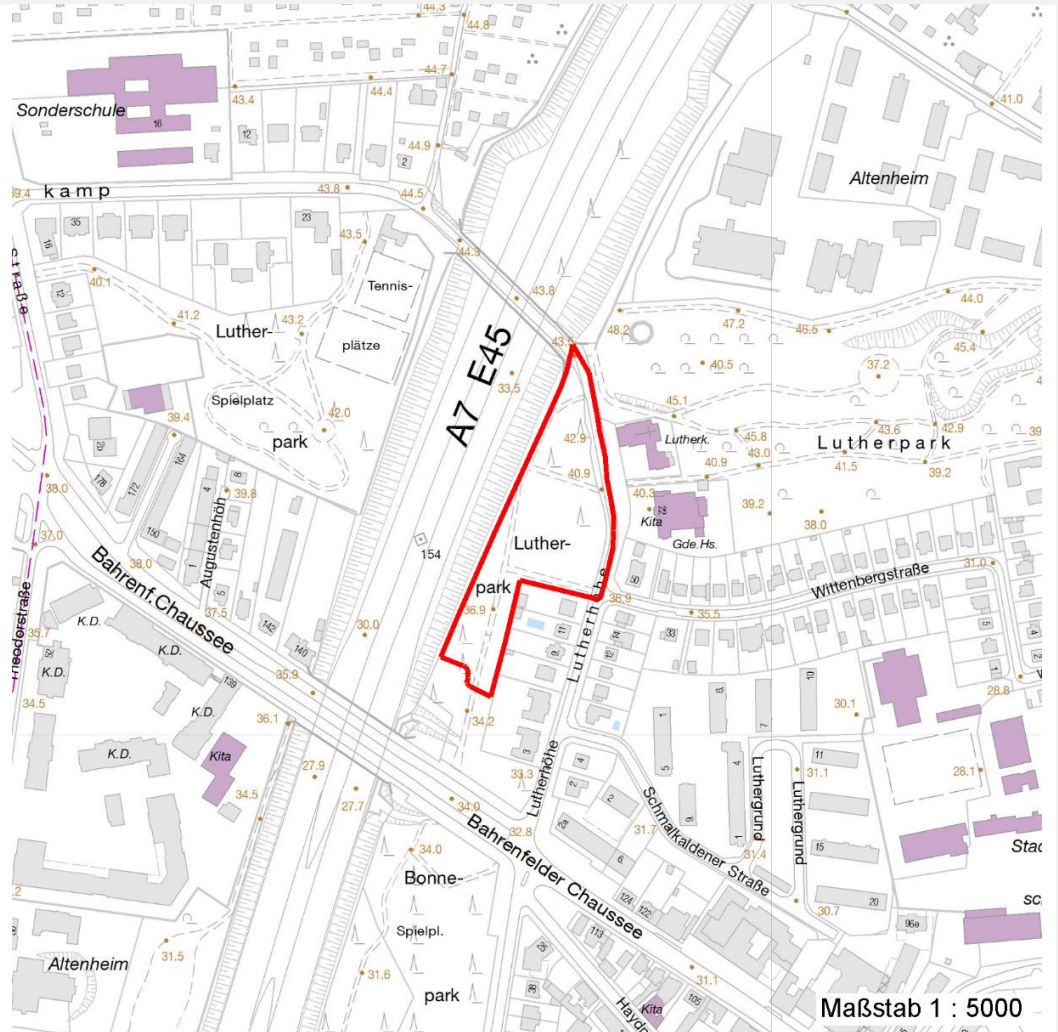
Erhebungsbogen

B

Projekt	Biotopkartierung Hamburg	Interne Nr.	14263
		DK5 DK5-GK	5836 5838
		DK5 - Name	Volkspark
Handlungsbedarf	Nein	Biotop-Nr. alt	40 40
Bearbeitung	MAU	Kartierung	22.05.2002
Räumliche Abbildung	Fläche	Fläche / Länge [m²/m]	11063,0866
Anzahl Abschnitte	1	Breite (lineare Abb.) [m]	

Räumliche Lage

Karte



Weitere Erhebungsbögen

Interne Nr.	Interne Nr. Zuordnung	DK5	Biotop-Nr.	Kartierung	Zuordnung	DK5 (GK)	Biotop-Nr. (alt)
14263	14264	5836	40	22.09.2010	K	5838	40

Zuordnung: N = nachfolgende Kartierung, K = weitere Kartierungen (zeitlich vorher oder nachher)

Foto

Interne Nr.	Index	Dateiname	Aufnahmerichtung
4604	0	5836_40_220502_1.JPG	

Weitere Angaben

Merkmal	Wert
Auswertung	
Gefährdung / Einflüsse	Wege, Parknutzung, Abfall
Wertgesichtspunkte	Naturnaher Wald mit älterem Baumbestand.

Erhebungsbogen

B

Projekt	Biotopkartierung Hamburg	Interne Nr.	14263
		DK5 DK5-GK	5836 5838
Handlungsbedarf	Nein	DK5 - Name	Volkspark
Bearbeitung	MAU	Biotop-Nr. alt	40 40
Räumliche Abbildung	Fläche	Kartierung	22.05.2002
Anzahl Abschnitte	1	Fläche / Länge [m²/m]	11063,0866
		Breite (lineare Abb.) [m]	

Weitere Angaben

Merkmal	Wert
zoologisch bedeutsame Strukturen	Wichtige ökologische Ausgleichsfläche
Bedeutung für Tiergruppe	Reich an Kleinstrukturen
	Wald
	Insekten, allgemein
	Waldvögel
Maßnahmen	Natürliche Entwicklung (Sukzession) zulassen

Foto

Fotodatei 5836_40_220502_1.JPG

Bildbeschreibung
Aufnahmerichtung

Fotodatei

Bildbeschreibung
Aufnahmerichtung



Teilflächenbeschreibung

Teilflächentyp		Teilflächen-Nr.	1
Biotoptyp	Bodensaurer Eichen-Mischwald (2000)	Biotoptyp	WQ
- Zusatz		- gesetzl. Grundl.	
FFH-LRT	kein Lebensraumtyp nach FFH-Richtlinie	FFH-LRT	kein LRT
Beschreibung		Entw.potential LRT	
		Hauptfläche	Ja
		Flächenanteil	100 %
		FFH-Unters.Fläche	Nein
		Saatgutfläche	Nein

Erhebungsbogen

B

Projekt	Biotopkartierung Hamburg		Interne Nr.	14263
			DK5 DK5-GK	5836 5838
Handlungsbedarf	Nein		DK5 - Name	Volkspark
Bearbeitung	MAU	Kopie Nein	Biotop-Nr. alt	40 40
Räumliche Abbildung	Fläche		Kartierung	22.05.2002
Anzahl Abschnitte	1		Fläche / Länge [m²/m]	11063,0866
			Breite (lineare Abb.) [m]	

Weitere Angaben

Merkmal	Wert
Boden	
Feuchte	5 - frisch und mäßig frisch
Stickstoffgehalt	6 - mäßig stickstoffarm bis stickstoffreich
Standort, Relief	
Relief	leicht geneigter Hang
Neigung - Gelände	N2 - schwach geneigt (3,5-9 %)
Ausrichtung	S - Süd
Belichtung	3 - schattig
Luft	keine Besonderheiten
Veg. - Deckg./Ant.	
Gesamt	100 %
1. Baumschicht	95 %
Strauchschicht	30 %
1. Krautschicht	70 %
Veg. - Höhe	
Gesamt, durchschn.	30.00 m

Zeigerwerte der Pflanzenartenliste (Auswertung)

Standort	Belichtung	halbschattig	4,6
Boden	Feuchte	frisch und mäßig frisch	5,3
	Stickstoff (N)	mäßig stickstoffarm bis stickstoffreich	6,5
	Reaktion	schwach sauer	6,3
Vegetation	Mahdverträglichkeit	schnittempfindlich bis mäßig schnittverträglich	3,9
Zeigerwerte	Futterwert	sehr geringwertiges Futter	1,8
	Wechselfeuchteanzeiger		0
	Giftpflanzen		1
	Überschw.anzeiger		1

Pflanzenartenliste

Gruppe / Pflanzenart	MS	M	W	Vs	St	PA	Ph	Sz	VS	V	G	cf	Rote Liste				
													§	HH	ND	SH	D
Tracheobionta (Gefäßpflanzen)																	
Acer pseudoplatanus (Berg-Ahorn)	7	z		-													
Alliaria petiolata (Knoblauchsrauke)	7	z		-													
Chelidonium majus (Schöllkraut)	7	w		-													
Corydalis spec. (Lerchensporn)	7	w		-													
Crataegus monogyna (Eingrifflicher Weißdorn)	7	w		-													
Fagus sylvatica (Rotbuche)	7	z		-													
Festuca gigantea (Riesen-Schwingel)	7	w		-													
Galeobdolon argentatum (Garten Goldnessel)	7	z		-													
Galium aparine (Kletten-Labkraut)	7	w		-													
Geum urbanum (Echte Nelkenwurz)	7	w		-													
Hedera helix (Efeu)	7	w		-													
Impatiens parviflora (Kleinblütiges Springkraut)	7	h		-													
Lonicera periclymenum (Wald-Geißblatt)	7	w		-													
Lonicera xylosteum (Rote Heckenkirsche)	7	w		-													

Erhebungsbogen

B

Projekt	Biotopkartierung Hamburg		Interne Nr.	14263	
			DK5 DK5-GK	5836	5838
Handlungsbedarf	Nein		DK5 - Name	Volkspark	
Bearbeitung	MAU	Kopie	Biotop-Nr. alt	40	40
Räumliche Abbildung	Fläche		Kartierung	22.05.2002	
Anzahl Abschnitte	1		Fläche / Länge [m²/m]	11063,0866	
			Breite (lineare Abb.) [m]		

Pflanzenartenliste

Gruppe / Pflanzenart	MS	M	W	Vs	St	PA	Ph	Sz	VS	V	G	cf	§	Rote Liste				
														HH	ND	SH	D	
Ornithogalum spec. (Milchstern)	7	w		-														
Pinus sylvestris (Wald-Kiefer)	7	z		-														
Poa nemoralis (Hain-Rispengras)	7	z		-														
Polygonatum multiflorum (Vielblütige Weißwurz)	7	z		-														
Prunus padus (Echte Traubenkirsche)	7	w		-														
Quercus robur (Stiel-Eiche)	7	z		-														
Rhododendron spec. (Rhododendron)	7	z		-														
Robinia pseudoacacia (Robinie)	7	w		-														
Rubus spec. (Brombeeren unbestimmt)	7	w		-														
Rumex obtusifolius (Stumpfbältriger Ampfer)	7	w		-														
Sambucus nigra (Schwarzer Holunder)	7	w		-														
Sorbus aucuparia (Eberesche)	7	w		-														
Stellaria media (Vogelmiere)	7	z		-														
Tilia platyphyllos (Sommer-Linde)	7	z		-														
Urtica dioica (Große Brennessel)	7	w		-														
Anzahl Rote Liste Arten																		
Anzahl Arten													29					

MS: Mengensystem; M: Mengenangabe, W: Bewertung der Art (FFH-Monitoring), Vs: Vegetationsschicht, St: Status, PA: Autor Phänologie; Ph: Phänologie, Sz: Soziabilität, VS: Vitalitätssystem; V: Vitalität, G: Geschlecht, cf: unsichere Bestimmung, §: Schutz nach BNatSchG, HH: Rote Liste Hamburg, Nds: Rote Liste Niedersachsen, SH: Rote Liste Schleswig-Holstein, D: Rote Liste Deutschland