

# Erhebungsbogen

**B**

<b>Projekt</b>	Naturschutzgroßprojekt	<b>Interne Nr.</b>	111891
		<b>DK5   DK5-GK</b>	<b>5836</b>
<b>Handlungsbedarf</b>	Nein	<b>DK5 - Name</b>	Volkspark
<b>Bearbeitung</b>	HEE	<b>Biotop-Nr.   alt</b>	<b>318</b>
<b>Räumliche Abbildung</b>	Fläche	<b>Kartierung</b>	08.08.2018
<b>Anzahl Abschnitte</b>	3	<b>Fläche / Länge [m<sup>2</sup>/m]</b>	39508,305
		<b>Breite (lineare Abb.) [m]</b>	

<b>Gesetzlicher Schutz</b>	<b>_ kein gesetzl. Schutz kein gesetzlich geschütztes Biotop</b>	<b>Schutz nur teilweise</b>	<b>Nein</b>
----------------------------	--	-----------------------------	-------------

<b>Gesamtbewertung</b>	5	Noch wertvoll, gut entwicklungsfähig
- <b>Alter</b>	6	Biotop mittleren Alters, 50 bis 100 Jahre
- <b>Belastungsgrad</b>	4	Flächenhaft deutliche Belastung ohne nachh. Schäden
- <b>Ökolog. Funktion</b>	5	Bedeutung in einem Biotopkomplex, für den lokalen Biotopverbund oder als Puffer
- <b>Seltenheit</b>	4	Verbr. Biotoptyp ohne biotoptypische Artenvielfalt, Ubiquisten

## Bestandsbeschreibung

Fichtenforste im zentralen Bereich des Altonaer Volkspark mit vergleichsweise altem Baumbestand. In den Randbereichen kommen auch Douglasien sowie Kiefern vor. Im Unterwuchs zeigen Berg- und Spitzahorn eine kräftige Verjüngung, die Strauchschicht wird von Brombeeren geprägt. Daneben treten auch weitere Laubbaumarten auf, die für eine strukturreichere Ausprägung der Bestände sorgen. Am Boden liegt stellenweise etwas schwache Totholz durch Fällungen und Windbruch. Aufgrund des strukturreichen Unterwuchses und damit etwas naturnäheren Ausprägung werden die Flächen mit der Wertstufe 5 bewertet.

## Vorkommen an Biotoptypen

1	TF	Typ	HF	F.Anteil
2	BTYP	Biotoptyp		- gesetzl. Grundl.
3	Zusatz	Zusatz zum Biotoptypen		
4	LRT	Lebensraumtyp		
1	1		Ja	80 %
2	WZF	Fichtenforst (2018)		
3	2	schwaches bis mittleres Baumholz, Brusthöhendurchmesser 13 - < 50 cm (2)		
4	kein LRT	kein Lebensraumtyp nach FFH-Richtlinie		
1	2			20 %
2	WZD	Douglasienforst (2018)		
4	kein LRT	kein Lebensraumtyp nach FFH-Richtlinie		

## Räumliche Lage

<b>Lagebeschreibung</b>	Altonaer Volkspark	<b>Hochwert (Y)</b>	5937195
<b>Nachbarnutzung/en</b>	Wald, Parkanlage, Wege	<b>Naturraum</b>	Geestplatten westlich der Alster (696.01)
<b>Rechtswert (X)</b>	559303	<b>Gemarkung</b>	Bahrenfeld (211)
<b>Bezirk</b>	Altona	<b>Ramsargebiet</b>	<b>EG-Vogelschutzgeb.</b>
<b>Stadtteil (OT-Nr.)</b>	Bahrenfeld (217)	<b>Nationalpark</b>	
<b>Digitaler Grünplan</b>	<input checked="" type="checkbox"/> <b>Hafengesamtgebiet</b>		
<b>Ausgleichsflächen</b>	<input type="checkbox"/> <b>Biosphärenreservat</b>		
<b>NSG / ND / LSG</b>	LSG Bahrenfeld [ HH-2004 / Anteil: 100% ]		
<b>FFH-GEBIET</b>			
<b>Wasserschutzgebiet</b>			

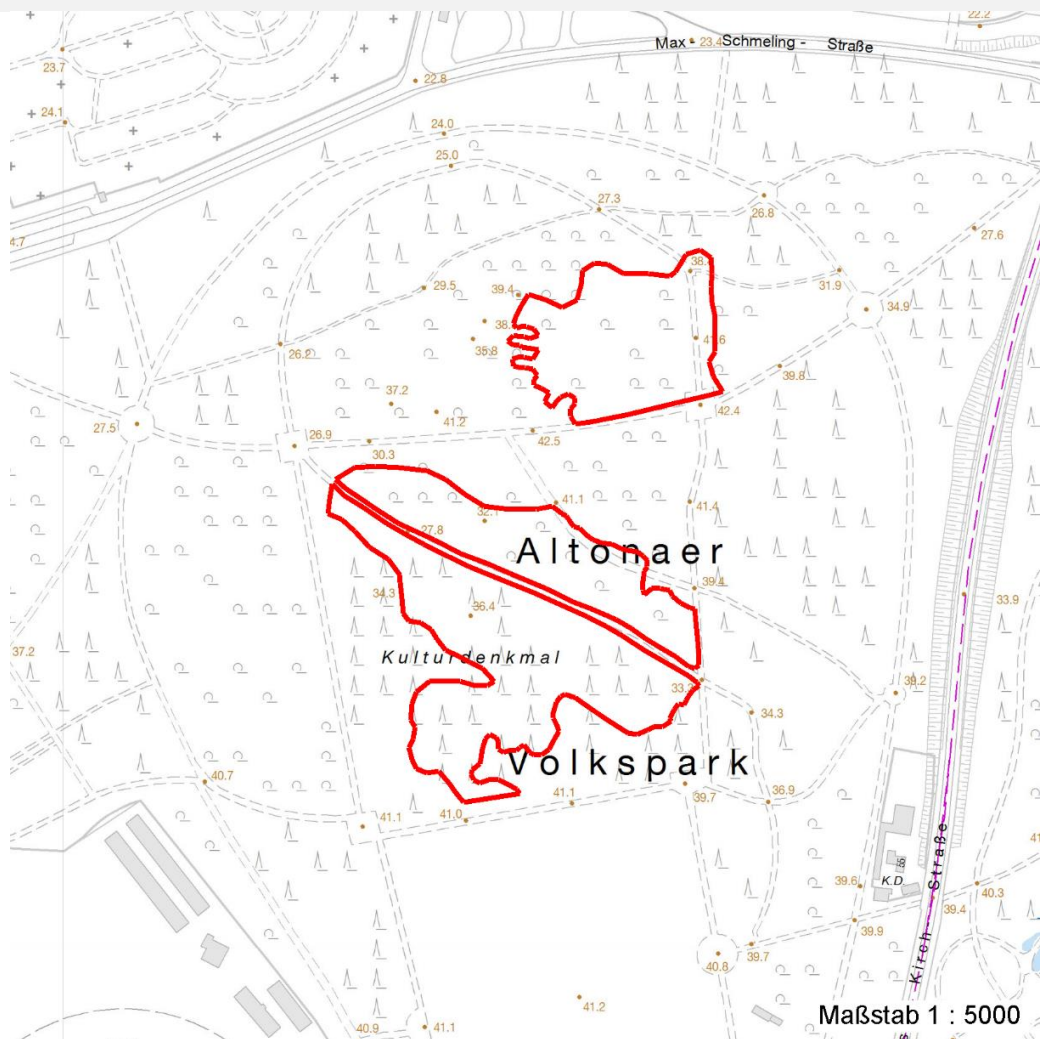
# Erhebungsbogen

**B**

<b>Projekt</b>	Naturschutzgroßprojekt	<b>Interne Nr.</b>	111891
		<b>DK5   DK5-GK</b>	<b>5836</b>
		<b>DK5 - Name</b>	Volkspark
<b>Handlungsbedarf</b>	Nein	<b>Biotop-Nr.   alt</b>	<b>318</b>
<b>Bearbeitung</b>	HEE	<b>Kartierung</b>	08.08.2018
<b>Räumliche Abbildung</b>	Fläche	<b>Fläche / Länge [m<sup>2</sup>/m]</b>	39508,305
<b>Anzahl Abschnitte</b>	3	<b>Breite (lineare Abb.) [m]</b>	

## Räumliche Lage

Karte



## Weitere Erhebungsbögen

Interne Nr.	Interne Nr. Zuordnung	DK5	Biotop-Nr.	Kartierung	Zuordnung	DK5 (GK)	Biotop-Nr. (alt)
111891	14158	5836	49	07.09.2010	K	5838	53
111891	14200	5836	91	03.09.2010	K	5838	10038
111891	14168	5836	167	03.09.2010	K	5838	10150
111891	14184	5836	169	03.09.2010	K	5838	10152

Zuordnung: N = nachfolgende Kartierung, K = weitere Kartierungen (zeitlich vorher oder nachher)

## Foto

Interne Nr.	Index	Dateiname	Aufnahmerichtung
61040	0	5836_318_080818_1.JPG	
61041	0	5836_318_080818_2.JPG	

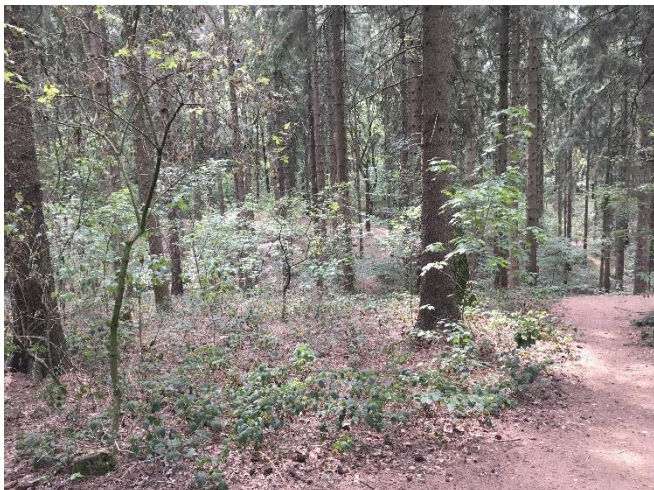
# Erhebungsbogen

**B**

<b>Projekt</b>	Naturschutzgroßprojekt	<b>Interne Nr.</b>	111891
		<b>DK5   DK5-GK</b>	<b>5836</b>
<b>Handlungsbedarf</b>	Nein	<b>DK5 - Name</b>	Volkspark
<b>Bearbeitung</b>	HEE	<b>Biotop-Nr.   alt</b>	<b>318</b>
<b>Räumliche Abbildung</b>	Fläche	<b>Kartierung</b>	08.08.2018
<b>Anzahl Abschnitte</b>	3	<b>Fläche / Länge [m<sup>2</sup>/m]</b>	39508,305
		<b>Breite (lineare Abb.) [m]</b>	

## Foto

<b>Fotodatei</b>	5836_318_080818_1.JPG	<b>Fotodatei</b>	5836_318_080818_2.JPG
<b>Bildbeschreibung</b>	k.A.	<b>Bildbeschreibung</b>	k.A.
<b>Aufnahmerichtung</b>		<b>Aufnahmerichtung</b>	



## Teilflächenbeschreibung

<b>Teilflächentyp</b>		<b>Teilflächen-Nr.</b>	1
<b>Biotoptyp</b>	Fichtenforst (2018)	<b>Biotoptyp</b>	WZF
<b>- Zusatz</b>	schwaches bis mittleres Baumholz, Brusthöhendurchmesser 13 - < 50 cm (2)	<b>- gesetzl. Grundl.</b>	
<b>FFH-LRT</b>	kein Lebensraumtyp nach FFH-Richtlinie	<b>FFH-LRT</b>	kein LRT
<b>Beschreibung</b>		<b>Entw.potential LRT</b>	
		<b>Hauptfläche</b>	Ja
		<b>Flächenanteil</b>	80 %
		<b>FFH-Unters.Fläche</b>	Nein
		<b>Saatgutfläche</b>	Nein

# Erhebungsbogen

**B**

<b>Projekt</b>	Naturschutzgroßprojekt	<b>Interne Nr.</b>	111891
		<b>DK5   DK5-GK</b>	<b>5836</b>
<b>Handlungsbedarf</b>	Nein	<b>DK5 - Name</b>	Volkspark
<b>Bearbeitung</b>	HEE	<b>Biotop-Nr.   alt</b>	<b>318</b>
<b>Räumliche Abbildung</b>	Fläche	<b>Kartierung</b>	08.08.2018
<b>Anzahl Abschnitte</b>	3	<b>Fläche / Länge [m<sup>2</sup>/m]</b>	39508,305
		<b>Breite (lineare Abb.) [m]</b>	

## Weitere Angaben

Merkmal	Wert
<b>Auswertung</b>	
Wertgesichtspunkte	Teil eines größeren Biotopkomplexes
zoologisch bedeutsame Strukturen	alte Bäume
Bedeutung für Tiergruppe	Holzbewohnende Insekten Waldvögel
Maßnahmen	Waldumbau zu standorttypischem, naturnahem Laubwald - 9.3
<b>Boden</b>	
Feuchte	5 - frisch und mäßig frisch
Reaktion	4 - mäßig sauer bis sauer
Stickstoffgehalt	7 - stickstoffreich
<b>Standort, Relief</b>	
Relief	eben bis mäßig steil
Belichtung	5 - halbschattig
<b>Veg. - Deckg./Ant.</b>	
Gesamt	95 %
1. Baumschicht	90 %
2. Baumschicht	40 %
Strauchschicht	60 %
1. Krautschicht	20 %
<b>Veg. - Höhe</b>	
1. Baumschicht	20.00 m
2. Baumschicht	10.00 m
Strauchschicht	3.00 m

## Zeigerwerte der Pflanzenartenliste (Auswertung)

<b>Standort</b>	<b>Belichtung</b>	halbschattig	5,3
<b>Boden</b>	<b>Feuchte</b>	frisch und mäßig frisch	5,3
	<b>Stickstoff (N)</b>	stickstoffreich	6,7
	<b>Reaktion</b>	mäßig sauer bis sauer	4
<b>Vegetation</b>	<b>Mahdverträglichkeit</b>	nicht völlig schnittunverträglich aber sehr schnittempfindlich	2
<b>Zeigerwerte</b>	<b>Futterwert</b>	fast wertloses Futter	1
	<b>Wechselfeuchteanzeiger</b>		0
	<b>Giftpflanzen</b>		0
	<b>Überschw.anzeiger</b>		0

## Pflanzenartenliste

Gruppe / Pflanzenart	MS	M	W	Vs	St	PA	Ph	Sz	VS	V	G	cf	Rote Liste			
													§	HH	ND	SH
<b>Tracheobionta (Gefäßpflanzen)</b>																
Acer platanoides (Spitz-Ahorn)	7	w		B2												
Acer platanoides (Spitz-Ahorn)	7	z		S												
Acer pseudoplatanus (Berg-Ahorn)	7	h		B2												
Acer pseudoplatanus (Berg-Ahorn)	7	h		S												
Betula pendula (Hänge-Birke)	7	z		B2												
Betula pendula (Hänge-Birke)	7	z		S												
Dryopteris filix-mas (Gewöhnlicher Wurmfarne)	7	w		K1												

# Erhebungsbogen

**B**

<b>Projekt</b>	Naturschutzgroßprojekt	<b>Interne Nr.</b>	111891
		<b>DK5   DK5-GK</b>	<b>5836</b>
<b>Handlungsbedarf</b>	Nein	<b>DK5 - Name</b>	Volkspark
<b>Bearbeitung</b>	HEE	<b>Biotop-Nr.   alt</b>	<b>318</b>
<b>Räumliche Abbildung</b>	Fläche	<b>Kartierung</b>	08.08.2018
<b>Anzahl Abschnitte</b>	3	<b>Fläche / Länge [m<sup>2</sup>/m]</b>	39508,305
		<b>Breite (lineare Abb.) [m]</b>	

## Pflanzenartenliste

Gruppe / Pflanzenart	MS	M	W	Vs	St	PA	Ph	Sz	VS	V	G	cf	§	Rote Liste				
														HH	ND	SH	D	
Epilobium angustifolium (Schmalblättriges Weidenröschen)	7	w		K1														
Fagus sylvatica (Rotbuche)	7	w		B1														
Fagus sylvatica (Rotbuche)	7	w		B2														
Impatiens parviflora (Kleinblütiges Springkraut)	7	h		K1														
Larix kaempferi (Japanische Lärche)	7	w		B1														
Picea abies (Gemeine Fichte)	7	d		B1														
Picea abies (Gemeine Fichte)	7	w		B2														
Prunus serotina (Späte Traubenkirsche)	7	w		S														
Pseudotsuga menziesii (Douglasie)	7	z		B1														
Quercus robur (Stiel-Eiche)	7	w		B2														
Rubus fruticosus agg. (Artengruppe Echte Brombeere)	7	h		S														
Rubus idaeus (Himbeere)	7	w		S														
Sambucus nigra (Schwarzer Holunder)	7	z		S														
Sorbus aucuparia (Eberesche)	7	z		B2														
Sorbus aucuparia (Eberesche)	7	z		S														
Vaccinium myrtillus (Gewöhnliche Heidelbeere)	7	w		S														
<b>Anzahl Rote Liste Arten</b>																		
<b>Anzahl Arten</b>														<b>17</b>				

MS: Mengensystem; M: Mengenangabe, W: Bewertung der Art (FFH-Monitoring), Vs: Vegetationsschicht, St: Status, PA: Autor Phänologie; Ph: Phänologie, Sz: Soziabilität, VS: Vitalitätssystem; V: Vitalität, G: Geschlecht, cf: unsichere Bestimmung, §: Schutz nach BNatSchG, HH: Rote Liste Hamburg, Nds: Rote Liste Niedersachsen, SH: Rote Liste Schleswig-Holstein, D: Rote Liste Deutschland

## Teilflächenbeschreibung

<b>Teilflächentyp</b>		<b>Teilflächen-Nr.</b>	2
<b>Biotoptyp</b>	Douglasienforst	<b>Biotoptyp</b>	WZD
<b>- Zusatz</b>	(2018)	<b>- gesetzl. Grundl.</b>	
<b>FFH-LRT</b>	kein Lebensraumtyp nach FFH-Richtlinie	<b>FFH-LRT</b>	kein LRT
<b>Beschreibung</b>		<b>Entw.potential LRT</b>	
		<b>Hauptfläche</b>	
		<b>Flächenanteil</b>	20 %
		<b>FFH-Unters.Fläche</b>	Nein
		<b>Saatgutfläche</b>	Nein