

Erhebungsbogen

B

Projekt	Naturschutzgroßprojekt	Interne Nr.	111890
		DK5 DK5-GK	5836
Handlungsbedarf	Nein	DK5 - Name	Volkspark
Bearbeitung	HEE	Biotop-Nr. alt	317
Räumliche Abbildung	Fläche	Kartierung	06.08.2018
Anzahl Abschnitte	1	Fläche / Länge [m²/m]	10758,4954
		Breite (lineare Abb.) [m]	

Gesetzlicher Schutz	_ kein gesetzl. Schutz kein gesetzlich geschütztes Biotop	Schutz nur teilweise	Nein
----------------------------	--	-----------------------------	-------------

Gesamtbewertung	5	Noch wertvoll, gut entwicklungsfähig
– Alter	6	Biotop mittleren Alters, 50 bis 100 Jahre
– Belastungsgrad	4	Flächenhaft deutliche Belastung ohne nachh. Schäden
– Ökolog. Funktion	5	Bedeutung in einem Biotopkomplex, für den lokalen Biotopverbund oder als Puffer
– Seltenheit	4	Verbr. Biotoptyp ohne biotoptypische Artenvielfalt, Ubiquisten

Bestandsbeschreibung

Waldstück mit heterogener Mischung aus verschiedenen Baumarten und daher keine eindeutige Zuordnung zu einem Waldbiotoptyp. Hauptbestandbildner sind Ahorn-Arten, Waldkiefer, Birken, Douglasien sowie gelegentlich Stieleiche und Lärche. In der zweiten Baumschicht tritt zusätzlich noch Hainbuchen hinzu. Die Brusthöhendurchmesser variieren von 10 bis 50 cm. In der Strauchschicht dominieren Brombeeren und Ahorn-Arten aus Naturverjüngung. Die Krautschicht ist schlecht entwickelt mit Vorkommen von Störungszeigern, insbesondere entlang der Parkwege. Insgesamt ist die Fläche, vermutlich aufgrund forstwirtschaftlicher Nutzung, in der Vergangenheit stark beeinflusst. Teilbereiche mit Sukzessionscharakter wurde als Ahorn-Pionierwald ausgegliedert (Teilfläche 2). Diese treten jedoch inselartig auf und sind kaum von den von Eichen geprägten Bereichen auszukartieren.

Vorkommen an Biotoptypen

1	TF	Typ	HF	F.Anteil
2	BTYP	Biotoptyp	- gesetzl. Grundl.	
3	Zusatz	Zusatz zum Biotoptypen		
4	LRT	Lebensraumtyp		
1	1		Ja	70 %
2	WY	Sonstiger Mischwald, naturfern (2018)		
3	2	schwaches bis mittleres Baumholz, Brusthöhendurchmesser 13 - < 50 cm (2)		
4	kein LRT	kein Lebensraumtyp nach FFH-Richtlinie		
1	2			30 %
2	WPA	Ahorn- oder Eschen-Pionier- oder Vorwald (2018)		
4	kein LRT	kein Lebensraumtyp nach FFH-Richtlinie		

Räumliche Lage

Lagebeschreibung	Altonaer Volkspark, Nansenstraße		
Nachbarnutzung/en	Wald, Parkplatz, Straße		
Rechtswert (X)	559838	Hochwert (Y)	5937319
Bezirk	Altona	Naturraum	Geestplatten westlich der Alster (696.01)
Stadtteil (OT-Nr.)	Bahrenfeld (216)	Gemarkung	Bahrenfeld (211)
Digitaler Grünplan	<input checked="" type="checkbox"/> Hafengesamtgebiet	<input type="checkbox"/> Ramsargebiet	<input type="checkbox"/> EG-Vogelschutzgeb.
Ausgleichsflächen	<input type="checkbox"/> Biosphärenreservat	<input type="checkbox"/> Nationalpark	<input type="checkbox"/>
NSG / ND / LSG	LSG Bahrenfeld [HH-2004 / Anteil: 100%]		
FFH-GEBIET			
Wasserschutzgebiet			

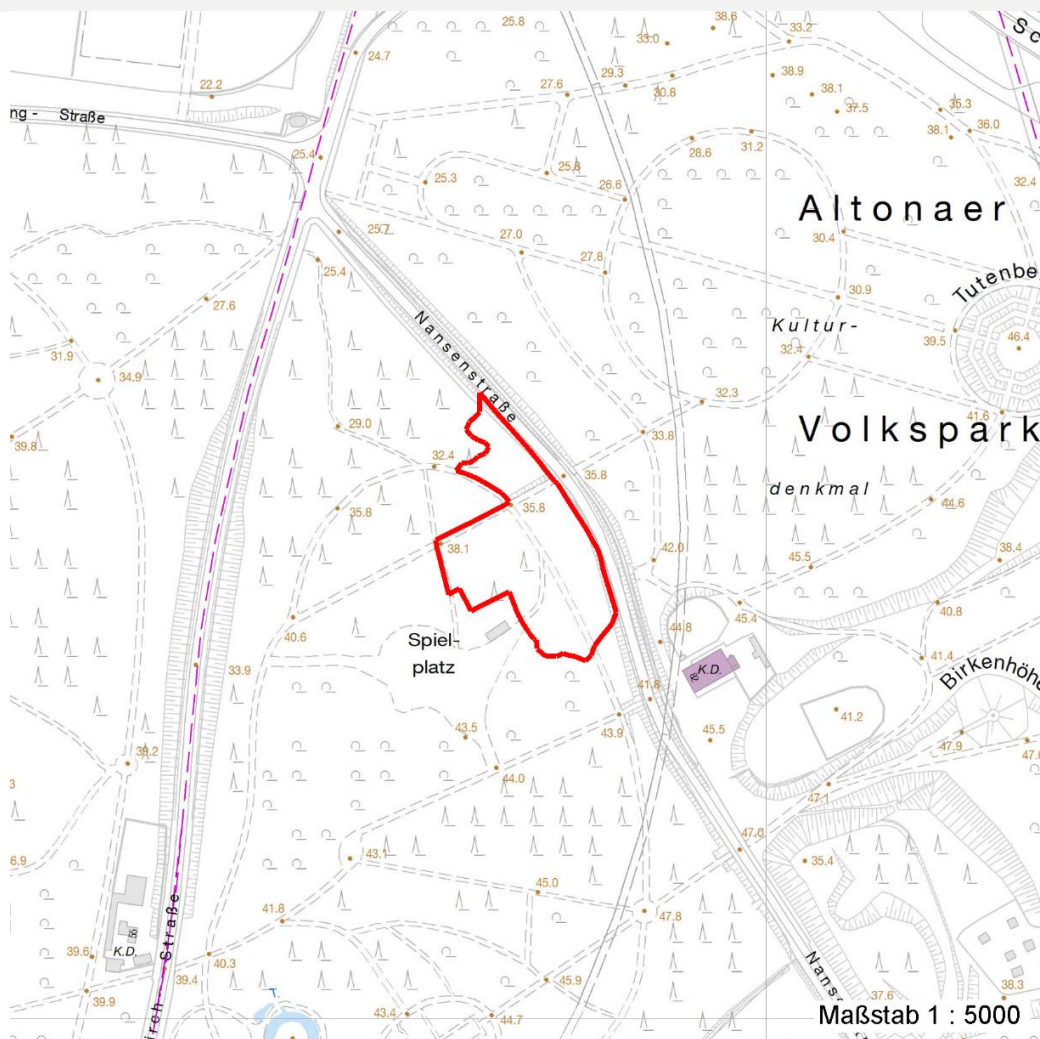
Erhebungsbogen

B

Projekt	Naturschutzgroßprojekt	Interne Nr.	111890
		DK5 DK5-GK	5836
		DK5 - Name	Volkspark
Handlungsbedarf	Nein	Biotop-Nr. alt	317
Bearbeitung	HEE	Kartierung	06.08.2018
Räumliche Abbildung	Fläche	Fläche / Länge [m²/m]	10758,4954
Anzahl Abschnitte	1	Breite (lineare Abb.) [m]	

Räumliche Lage

Karte



Weitere Erhebungsbögen

Interne Nr.	Interne Nr. Zuordnung	DK5	Biotop-Nr.	Kartierung	Zuordnung	DK5 (GK)	Biotop-Nr. (alt)
111890	14153	5836	171	03.09.2010	K	5838	10154

Zuordnung: N = nachfolgende Kartierung, K = weitere Kartierungen (zeitlich vorher oder nachher)

Foto

Interne Nr.	Index	Dateiname	Aufnahmerichtung
61038	0	5836_317_060818_1.JPG	
61039	0	5836_317_060818_2.JPG	

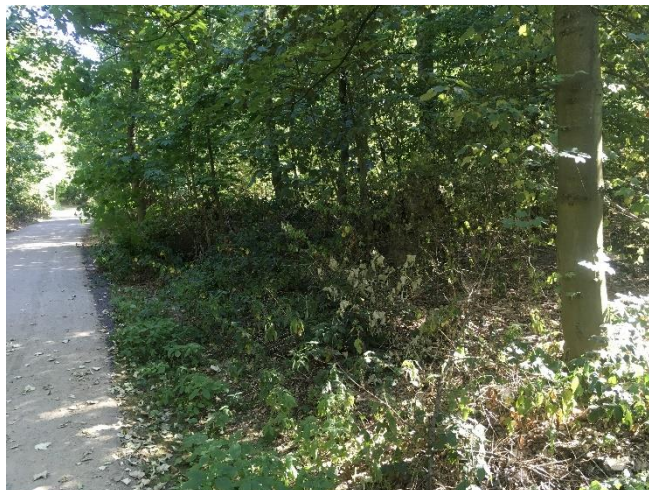
Erhebungsbogen

B

Projekt	Naturschutzgroßprojekt	Interne Nr.	111890
		DK5 DK5-GK	5836
Handlungsbedarf	Nein	DK5 - Name	Volkspark
Bearbeitung	HEE	Biotop-Nr. alt	317
Räumliche Abbildung	Fläche	Kartierung	06.08.2018
Anzahl Abschnitte	1	Fläche / Länge [m²/m]	10758,4954
		Breite (lineare Abb.) [m]	

Foto

Fotodatei	5836_317_060818_1.JPG	Fotodatei	5836_317_060818_2.JPG
Bildbeschreibung	k.A.	Bildbeschreibung	k.A.
Aufnahmerichtung		Aufnahmerichtung	



Teilflächenbeschreibung

Teilflächentyp		Teilflächen-Nr.	1
Biototyp	Sonstiger Mischwald, naturfern (2018)	Biototyp	WY
- Zusatz	schwaches bis mittleres Baumholz, Brusthöhendurchmesser 13 - < 50 cm (2)	- gesetzl. Grundl.	
FFH-LRT	kein Lebensraumtyp nach FFH-Richtlinie	FFH-LRT	kein LRT
Beschreibung		Entw.potential LRT	
		Hauptfläche	Ja
		Flächenanteil	70 %
		FFH-Unters.Fläche	Nein
		Saatgutfläche	Nein

Erhebungsbogen

B

Projekt	Naturschutzgroßprojekt	Interne Nr.	111890
		DK5 DK5-GK	5836
Handlungsbedarf	Nein	DK5 - Name	Volkspark
Bearbeitung	HEE	Biotop-Nr. alt	317
Räumliche Abbildung	Fläche	Kartierung	06.08.2018
Anzahl Abschnitte	1	Fläche / Länge [m²/m]	10758,4954
		Breite (lineare Abb.) [m]	

Weitere Angaben

Merkmal	Wert
Auswertung	
Gefährdung / Einflüsse	Erholungsnutzung hoher Anteil von Fremdgehölzen Verunkrautung, Ruderalisierung
Wertgesichtspunkte	Bedeutung für den Biotopverbund Entwicklungspotenzial
Bedeutung für Tiergruppe	Holzbewohnende Insekten Waldvögel Kleinsäuger
Maßnahmen	Beseitigung von standortfremden Gehölze - 1.9 Sukzession ungestört ablaufen lassen - 1.1
Boden	
Feuchte	6 - mäßig feucht und wechselfeucht
Reaktion	6 - schwach sauer
Stickstoffgehalt	7 - stickstoffreich
Standort, Relief	
Relief	eben
Belichtung	5 - halbschattig
Veg. - Deckg./Ant.	
Gesamt	90 %
1. Baumschicht	70 %
2. Baumschicht	70 %
Strauchschicht	50 %
1. Krautschicht	30 %
Veg. - Höhe	
1. Baumschicht	18.00 m
2. Baumschicht	12.00 m
Strauchschicht	4.00 m
1. Krautschicht	1.00 m

Zeigerwerte der Pflanzenartenliste (Auswertung)

Standort	Belichtung	halbsonnig bis halbschattig	5,9
Boden	Feuchte	frisch und mäßig frisch	5,4
	Stickstoff (N)	stickstoffreich	6,7
	Reaktion	schwach sauer	6,3
Vegetation	Mahdverträglichkeit	schnittempfindlich (nur Herbstschnitt vertragend)	3,2
Zeigerwerte	Futterwert	geringwertiges Futter	2,6
	Wechselfeuchteanzeiger		0
	Giftpflanzen		0
	Überschw.anzeiger		0

Pflanzenartenliste

Gruppe / Pflanzenart	MS	M	W	Vs	St	PA	Ph	Sz	VS	V	G	cf	§	Rote Liste			
														HH	ND	SH	D
Tracheobionta (Gefäßpflanzen)																	

Erhebungsbogen

B

Projekt	Naturschutzgroßprojekt	Interne Nr.	111890
		DK5 DK5-GK	5836
Handlungsbedarf	Nein	DK5 - Name	Volkspark
Bearbeitung	HEE	Biotop-Nr. alt	317
Räumliche Abbildung	Fläche	Kartierung	06.08.2018
Anzahl Abschnitte	1	Fläche / Länge [m²/m]	10758,4954
		Breite (lineare Abb.) [m]	

Pflanzenartenliste

Gruppe / Pflanzenart	MS	M	W	Vs	St	PA	Ph	Sz	VS	V	G	cf	§	Rote Liste				
														HH	ND	SH	D	
Acer platanoides (Spitz-Ahorn)	7	w		S														
Acer platanoides (Spitz-Ahorn)	7	z		B2														
Acer pseudoplatanus (Berg-Ahorn)	7	h		B1														
Acer pseudoplatanus (Berg-Ahorn)	7	h		B2														
Acer pseudoplatanus (Berg-Ahorn)	7	h		S														
Aegopodium podagraria (Giersch)	7	w		K1														
Betula pendula (Hänge-Birke)	7	z		B1														
Betula pendula (Hänge-Birke)	7	z		B2														
Corylus avellana (Haselnuss)	7	z		B2														
Crataegus monogyna (Eingrifflicher Weißdorn)	7	w		B2														
Dactylis glomerata (Wiesen-Knäuelgras)	7	w		K1														
Dryopteris filix-mas (Gewöhnlicher Wurmfarne)	7	w		K1														
Geum urbanum (Echte Nelkenwurz)	7	z		K1														
Glechoma hederacea (Gundermann)	7	w		K1														
Hedera helix (Efeu)	7	w		K1														
Impatiens parviflora (Kleinblütiges Springkraut)	7	z		K1														
Larix kaempferi (Japanische Lärche)	7	z		B1														
Lonicera xylosteum (Rote Heckenkirsche)	7	w		S														
Pinus sylvestris (Wald-Kiefer)	7	z		B1														
Prunus laurocerasus (Lorbeer-Kirsche)	7	w		S														
Pseudotsuga menziesii (Douglasie)	7	z		B1														
Quercus robur (Stiel-Eiche)	7	z		B1														
Quercus robur (Stiel-Eiche)	7	z		B2														
Quercus rubra (Rot-Eiche)	7	z		B2														
Rhododendron spec. (Rhododendron)	7	w		S														
Rosa spec. (Rose)	7	w		S														
Rubus caesius (Kratzbeere)	7	z		S														
Rubus fruticosus agg. (Artengruppe Echte Brombeere)	7	h		S														
Rubus idaeus (Himbeere)	7	w		S														
Rumex obtusifolius (Stumpfbblätteriger Ampfer)	7	w		K1														
Sambucus nigra (Schwarzer Holunder)	7	w		S														
Sorbus aucuparia (Eberesche)	7	z		B2														
Sorbus aucuparia (Eberesche)	7	z		S														
Taraxacum sect. Ruderalia (Artengruppe Gemeiner Löwenzahn)	7	w		K1													D	
Taxus baccata (Gemeine Eibe)	7	w		S										b			3	V
Tilia cordata (Winter-Linde)	7	w		B2														
Urtica dioica (Große Brennnessel)	7	w		K1														
														Anzahl Rote Liste Arten				
														Anzahl Arten				31
														1	1	1	1	

MS: Mengensystem; M: Mengenangabe, W: Bewertung der Art (FFH-Monitoring), Vs: Vegetationsschicht, St: Status, PA: Autor Phänologie; Ph: Phänologie, Sz: Soziabilität, VS: Vitalitätssystem; V: Vitalität, G: Geschlecht, cf: unsichere Bestimmung, §: Schutz nach BNatSchG, HH: Rote Liste Hamburg, Nds: Rote Liste Niedersachsen, SH: Rote Liste Schleswig-Holstein, D: Rote Liste Deutschland

Erhebungsbogen

B

Projekt	Naturschutzgroßprojekt	Interne Nr.	111890
		DK5 DK5-GK	5836
Handlungsbedarf	Nein	DK5 - Name	Volkspark
Bearbeitung	HEE	Biotop-Nr. alt	317
Räumliche Abbildung	Fläche	Kartierung	06.08.2018
Anzahl Abschnitte	1	Fläche / Länge [m²/m]	10758,4954
		Breite (lineare Abb.) [m]	

Teilflächenbeschreibung

Teilflächentyp		Teilflächen-Nr.	2
Biotoptyp	Ahorn- oder Eschen-Pionier- oder Vorwald	Biotoptyp	WPA
- Zusatz	(2018)	- gesetzl. Grundl.	
FFH-LRT	kein Lebensraumtyp nach FFH-Richtlinie	FFH-LRT	kein LRT
Beschreibung		Entw.potential LRT	
		Hauptfläche	
		Flächenanteil	30 %
		FFH-Unters.Fläche	Nein
		Saatgutfläche	Nein