

Erhebungsbogen

B

Projekt	Biotopkartierung Hamburg	Interne Nr.	14152
		DK5 DK5-GK	5836 5838
Handlungsbedarf	Nein	DK5 - Name	Volkspark
Bearbeitung	MAU	Biotop-Nr. alt	25 20
Räumliche Abbildung	Fläche	Kartierung	22.05.2002
Anzahl Abschnitte	1	Fläche / Länge [m²/m]	121389,965
		Breite (lineare Abb.) [m]	

Gesetzlicher Schutz	_ kein gesetzl. Schutz kein gesetzlich geschütztes Biotop	Schutz nur teilweise	Nein
----------------------------	--	-----------------------------	-------------

Gesamtbewertung	5	Noch wertvoll, gut entwicklungsfähig
– Alter	6	Biotop mittleren Alters, 50 bis 100 Jahre
– Belastungsgrad	5	Flächenhaft mittlere oder örtlich starke Belastung
– Ökolog. Funktion	6	Hohe Bedeutung in einem Biotopkomplex, für den lokalen Biotopverbund oder als Puffer
– Seltenheit	4	Verbr. Biotoptyp ohne biotoptypische Artenvielfalt, Ubiquisten

Bestandsbeschreibung

Gemischter Nadel-Laubholzbestand aus Douglasien, Kiefern und Fichten mit eingestreuten Rotbuchen sowie wenig Birken, Rot-Eichen, Hainbuchen, Stiel-Eichen, Berg- und Spitz-Ahorn. Die lockere Strauchschicht besteht überwiegend aus nachwachsenden Berg- und Spitz-Ahornen mit zum Teil Holunder, Brombeere und Hartriegel. Stellenweise fehlen die Sträucher jedoch. In der lockeren bis dichten Krautflur wachsen überwiegend Kleinblütiges Springkraut, Weiches Honiggras und Hain-Rispengras mit eingestreuten Farnen und Schmalblättrigem Weidenröschen. An den Wegen verlaufen meist Krautsäume aus Nitrophyten wie Brennessel und Knoblauchsrauke. Stellenweise finden sich auch dichtere Grasfluren aus Weichem Honiggras im Unterwuchs.

Die Entwicklung zum Mischwald bzw. Buchenwald ist bereichsweise schon weit fortgeschritten. In einigen ausgelichteten Bereichen wachsen dichte Himbeerfluren.

Im Zentrum befindet sich ein Spielplatz mit lockerem Baumbestand.

Vorkommen an Biotoptypen

1	TF	Typ	HF	F.Anteil
2	BTYP	Biotoptyp		- gesetzl. Grundl.
3	Zusatz	Zusatz zum Biotoptypen		
4	LRT	Lebensraumtyp		
1	1		Ja	70 %
2	WZ	Sonstiger Nadelforst, naturfern (2000)		
1	2			30 %
2	WM	Buchenwald (2000)		
4	kein LRT	kein Lebensraumtyp nach FFH-Richtlinie		

Räumliche Lage

Lagebeschreibung	Altonaer Volkspark, Bereich zwischen August-Kirch-Straße und Nansenstraße		
Nachbarnutzung/en	Schulgarten, Straßen		
Rechtswert (X)	559760	Hochwert (Y)	5937202
Bezirk	Altona	Naturraum	Geestplatten westlich der Alster (696.01)
Stadtteil (OT-Nr.)	Bahrenfeld (216)	Gemarkung	Bahrenfeld (211)
Digitaler Grünplan	<input checked="" type="checkbox"/> Hafengesamtgebiet	<input type="checkbox"/> Ramsargebiet	<input type="checkbox"/> EG-Vogelschutzgeb.
Ausgleichsflächen	<input type="checkbox"/> Biosphärenreservat	<input type="checkbox"/> Nationalpark	<input type="checkbox"/>
NSG / ND / LSG	LSG Bahrenfeld [HH-2004 / Anteil: 100%]		
FFH-GEBIET			
Wasserschutzgebiet			

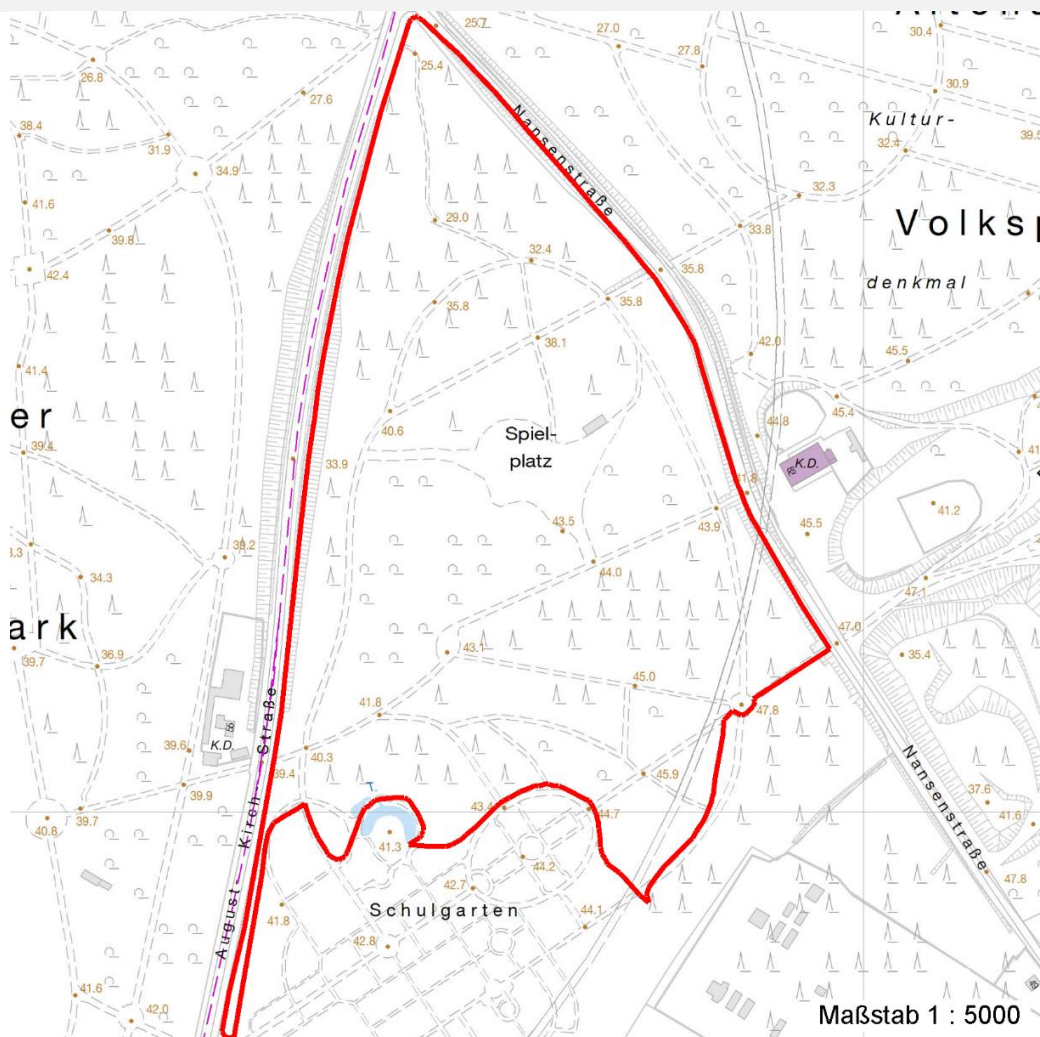
Erhebungsbogen

B

Projekt	Biotopkartierung Hamburg	Interne Nr.	14152
		DK5 DK5-GK	5836 5838
		DK5 - Name	Volkspark
Handlungsbedarf	Nein	Biotop-Nr. alt	25 20
Bearbeitung	MAU	Kartierung	22.05.2002
Räumliche Abbildung	Fläche	Fläche / Länge [m²/m]	121389,965
Anzahl Abschnitte	1	Breite (lineare Abb.) [m]	

Räumliche Lage

Karte



Weitere Erhebungsbögen

Interne Nr.	Interne Nr. Zuordnung	DK5	Biotop-Nr.	Kartierung	Zuordnung	DK5 (GK)	Biotop-Nr. (alt)
14152	14154	5836	25	15.06.1980	K	5838	20
14152	14179	5836	87	03.09.2010	N	5838	10034
14152	14153	5836	171	03.09.2010	N	5838	10154
14152	113250	5836	361	01.01.2017	N	5838	10034

Zuordnung: N = nachfolgende Kartierung, K = weitere Kartierungen (zeitlich vorher oder nachher)

Foto

Interne Nr.	Index	Dateiname	Aufnahmerichtung
3614	0	5836_25_220502_1.JPG	

Erhebungsbogen

B

Projekt	Biotopkartierung Hamburg	Interne Nr.	14152
		DK5 DK5-GK	5836 5838
Handlungsbedarf	Nein	DK5 - Name	Volkspark
Bearbeitung	MAU	Biotop-Nr. alt	25 20
Räumliche Abbildung	Fläche	Kartierung	22.05.2002
Anzahl Abschnitte	1	Fläche / Länge [m²/m]	121389,965
		Breite (lineare Abb.) [m]	

Weitere Angaben

Merkmal	Wert
Auswertung	
Gefährdung / Einflüsse	Standortfremde Gehölze
Wertgesichtspunkte	Artenreich Entwicklung zum Mischwald ist bereichsweise schon weit fortgeschritten. Strukturvielfalt
zoologisch bedeutsame Strukturen	Wald
Bedeutung für Tiergruppe	Holzbewohnende Insekten Insekten, allgemein Waldvögel
Maßnahmen	Auslichten der Nadelholzbestände Entwicklung fördern zu Mischwald

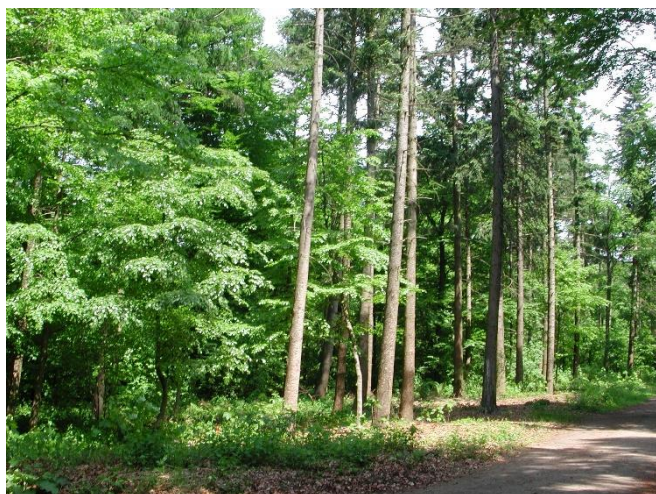
Foto

Fotodatei 5836_25_220502_1.JPG

Bildbeschreibung
Aufnahmerichtung

Fotodatei

Bildbeschreibung
Aufnahmerichtung



Teilflächenbeschreibung

Teilflächentyp		Teilflächen-Nr.	1
Biotoptyp	Sonstiger Nadelforst, naturfern (2000)	Biotoptyp	WZ
- Zusatz		- gesetzl. Grundl.	
FFH-LRT		FFH-LRT	
Beschreibung		Entw.potential LRT	
		Hauptfläche	Ja
		Flächenanteil	70 %
		FFH-Unters.Fläche	Nein
		Saatgutfläche	Nein

Erhebungsbogen

B

Projekt	Biotopkartierung Hamburg		Interne Nr.	14152
			DK5 DK5-GK	5836 5838
Handlungsbedarf	Nein		DK5 - Name	Volkspark
Bearbeitung	MAU	Kopie Nein	Biotop-Nr. alt	25 20
Räumliche Abbildung	Fläche		Kartierung	22.05.2002
Anzahl Abschnitte	1		Fläche / Länge [m²/m]	121389,965
			Breite (lineare Abb.) [m]	

Weitere Angaben

Merkmal	Wert
Boden	
Feuchte	5 - frisch und mäßig frisch
Stickstoffgehalt	5 - mäßig stickstoffarm
Standort, Relief	
Relief	leicht welliges Gelände
Neigung - Gelände	N2 - schwach geneigt (3,5-9 %)
Ausrichtung	V - Verschiedene
Belichtung	5 - halbschattig
Veg. - Deckg./Ant.	
Gesamt	100 %
1. Baumschicht	90 %
2. Baumschicht	20 %
Strauchschicht	30 %
1. Krautschicht	50 %
Veg. - Höhe	
Gesamt, durchschn.	30.00 m

Zeigerwerte der Pflanzenartenliste (Auswertung)

Standort	Belichtung	halbschattig	4,7
Boden	Feuchte	frisch und mäßig frisch	5,1
	Stickstoff (N)	mäßig stickstoffarm bis stickstoffreich	5,9
	Reaktion	mäßig sauer	4,9
Vegetation	Mahdverträglichkeit	mäßig schnittverträglich (erster Schnitt nicht vor 1. Juli)	4,5
Zeigerwerte	Futterwert	geringwertiges Futter	3,4
	Wechselfeuchteanzeiger		0
	Giftpflanzen		0
	Überschw.anzeiger		1

Pflanzenartenliste

Gruppe / Pflanzenart	MS	M	W	Vs	St	PA	Ph	Sz	VS	V	G	cf	Rote Liste					
													§	HH	ND	SH	D	
Tracheobionta (Gefäßpflanzen)																		
Acer platanoides (Spitz-Ahorn)	7	z		-														
Acer pseudoplatanus (Berg-Ahorn)	7	z		-														
Alliaria petiolata (Knoblauchsrauke)	7	w		-														
Athyrium filix-femina (Gewöhnlicher Frauenfarn)	7	w		-														
Betula pendula (Hänge-Birke)	7	w		-														
Carpinus betulus (Hainbuche)	7	w		-														
Chelidonium majus (Schöllkraut)	7	w		-														
Convallaria majalis (Maiglöckchen)	7	w		-														
Cornus sanguinea (Roter Hartriegel)	7	w		-														
Crataegus monogyna (Eingrifflicher Weißdorn)	7	w		-														
Dactylis glomerata (Wiesen-Knäuelgras)	7	w		-														
Deschampsia flexuosa (Draht-Schmiele)	7	w		-														
Dryopteris filix-mas (Gewöhnlicher Wurmfarne)	7	w		-														

Erhebungsbogen

B

Projekt	Biotopkartierung Hamburg		Interne Nr.	14152
			DK5 DK5-GK	5836 5838
Handlungsbedarf	Nein		DK5 - Name	Volkspark
Bearbeitung	MAU	Kopie	Nein	Biotop-Nr. alt
Räumliche Abbildung	Fläche			25 20
Anzahl Abschnitte	1			Kartierung
				22.05.2002
				Fläche / Länge [m²/m]
				121389,965
				Breite (lineare Abb.) [m]

Pflanzenartenliste

Gruppe / Pflanzenart	MS	M	W	Vs	St	PA	Ph	Sz	VS	V	G	cf	§	Rote Liste				
														HH	ND	SH	D	
Fagus sylvatica (Rotbuche)	7	h		-														
Fagus sylvatica 'Purpurea Pendula'	7	w		-														
Fallopia japonica (Japanischer Staudenknöterich)	7	w		-														
Galium aparine (Kletten-Labkraut)	7	w		-														
Geum urbanum (Echte Nelkenwurz)	7	w		-														
Glechoma hederacea (Gundermann)	7	w		-														
Holcus mollis (Weiches Honiggras)	7	z		-														
Impatiens parviflora (Kleinblütiges Springkraut)	7	h		-														
Larix decidua (Europäische Lärche)	7	w		-														
Lonicera xylosteum (Rote Heckenkirsche)	7	w		-														
Picea abies (Gemeine Fichte)	7	z		-														
Picea sitchensis (Sitka-Fichte)	7	w		-														
Pinus strobus (Weymouth-Kiefer)	7	w		-														
Pinus sylvestris (Wald-Kiefer)	7	z		-														
Poa nemoralis (Hain-Rispengras)	7	z		-														
Poa trivialis (Gewöhnliches Rispengras)	7	w		-														
Prunus serotina (Späte Traubenkirsche)	7	w		-														
Pseudotsuga menziesii (Douglasie)	7	h		-														
Quercus robur (Stiel-Eiche)	7	w		-														
Quercus rubra (Rot-Eiche)	7	w		-														
Rhododendron spec. (Rhododendron)	7	w		-														
Robinia pseudoacacia (Robinie)	7	w		-														
Rubus idaeus (Himbeere)	7	w		-														
Rubus spec. (Brombeeren unbestimmt)	7	w		-														
Sambucus nigra (Schwarzer Holunder)	7	w		-														
Sambucus racemosa (Trauben-Holunder)	7	w		-														
Sorbus aucuparia (Eberesche)	7	w		-														
Stellaria media (Vogelmiere)	7	w		-														
Taraxacum spec. (Löwenzahn)	7	w		-														
Taxus baccata (Gemeine Eibe)	7	w		-										b		3		V
Urtica dioica (Große Brennnessel)	7	w		-														
Anzahl Rote Liste Arten														1	1			
Anzahl Arten																44		

MS: Mengensystem; M: Mengenangabe, W: Bewertung der Art (FFH-Monitoring), Vs: Vegetationsschicht, St: Status, PA: Autor Phänologie; Ph: Phänologie, Sz: Soziabilität, VS: Vitalitätssystem; V: Vitalität, G: Geschlecht, cf: unsichere Bestimmung, §: Schutz nach BNatSchG, HH: Rote Liste Hamburg, Nds: Rote Liste Niedersachsen, SH: Rote Liste Schleswig-Holstein, D: Rote Liste Deutschland

Teilflächenbeschreibung

Teilflächentyp		Teilflächen-Nr.	2
Biotoptyp	Buchenwald (2000)	Biotoptyp	WM
- Zusatz		- gesetzl. Grundl.	
FFH-LRT	kein Lebensraumtyp nach FFH-Richtlinie	FFH-LRT	kein LRT
Beschreibung		Entw.potential LRT	
		Hauptfläche	
		Flächenanteil	30 %
		FFH-Unters.Fläche	Nein
		Saatgutfläche	Nein

Erhebungsbogen

B

Projekt	Biotopkartierung Hamburg			Interne Nr.	14152	
				DK5 DK5-GK	5836	5838
				DK5 - Name	Volkspark	
Handlungsbedarf	Nein			Biotop-Nr. alt	25	20
Bearbeitung	MAU	Kopie	Nein	Kartierung	22.05.2002	
Räumliche Abbildung	Fläche			Fläche / Länge [m²/m]	121389,965	
Anzahl Abschnitte	1			Breite (lineare Abb.) [m]		