

# Erhebungsbogen

**B**

<b>Projekt</b>	Biotopkartierung Hamburg	<b>Interne Nr.</b>	14471	
		<b>DK5   DK5-GK</b>	<b>5836</b>	5838
<b>Handlungsbedarf</b>	Nein	<b>DK5 - Name</b>	Volkspark	
<b>Bearbeitung</b>	MAU	<b>Biotop-Nr.   alt</b>	<b>230</b>	39
<b>Räumliche Abbildung</b>	Linie	<b>Kartierung</b>	14.05.2002	
<b>Anzahl Abschnitte</b>	6	<b>Fläche / Länge [m<sup>2</sup>/m]</b>	696,551	
		<b>Breite (lineare Abb.) [m]</b>	10	

<b>Gesetzlicher Schutz</b>	<b>_ kein gesetzl. Schutz kein gesetzlich geschütztes Biotop</b>	<b>Schutz nur teilweise</b>	<b>Nein</b>
----------------------------	--	-----------------------------	-------------

<b>Gesamtbewertung</b>	5	Noch wertvoll, gut entwicklungsfähig
– <b>Alter</b>	4	Biotop mittleren Alters, 10 bis 20 Jahre
– <b>Belastungsgrad</b>	5	Flächenhaft mittlere oder örtlich starke Belastung
– <b>Ökolog. Funktion</b>	6	Hohe Bedeutung in einem Biotopkomplex, für den lokalen Biotopverbund oder als Puffer
– <b>Seltenheit</b>	5	Seltener Biotoptyp, floristisch stark verarmt, ohne seltener Pflges. od. verbr. artenreicher Biotoptyp

## Bestandsbeschreibung

Im Südwesten:

Ca. 10 m breiter, lockerer Gehölzstreifen aus Hainbuchen und Birken. Die Strauchschicht wurde entfernt und niedrige Ziersträucher nachgepflanzt. In der lückigen Krautflur herrschen Gundermann, Kleinblütiges Springkraut und Scharbockskraut vor. Stellenweise bedeckt Efeu den Boden.

Westlich der Zeilenbebauung:

Dichter, breiter Gehölzstreifen aus u.a. Traubenkirschen, Hainbuchen, Holunder, Eberesche und Ahornen. Stellenweise findet sich eine dichte Strauchschicht aus Ziergehölzen im Unterwuchs. Sonst ist die Strauchschicht eher lückig aus nachwachsenden Traubenkirschen und Holunder mit einer spärlichen Krautflur aus u.a. Gundermann, Löwenzahn und Giersch im Unterwuchs.

Am Sportplatz:

Hier finden sich überwiegend Rotbuchen in der Baumschicht mit eingestreuten Hainbuchen, Kiefern und Birken. In der Strauchschicht herrschen Holunder und Traubenkirschen vor. Dazwischen wachsen vereinzelt Weißdorn, Eberesche, junge Ahorne sowie auch einige Ziersträucher. Die Hecke wird stellenweise von einem Brennessel- oder Gierschstreifen gesäumt, jedoch ist die Krautflur sonst eher spärlich.

Im Osten:

Schmaler, lückiger Gehölzstreifen entlang einer Stichstraße und am Sportplatz aus Birke, Hasel, Eiche, Eberesche, Feld-Ahorn, Später Traubenkirsche, Kiefer und Spitz-Ahorn. Stellenweise hat sich eine üppige Gierschflur im Unterwuchs entwickelt.

Kartierung 2010: Die Gehölzstrukturen sind tlw. nicht kartierwürdig und wurden daher aus der Karte gestrichen. Zum Teil wurden sie aufgrund ihrer Breite in einen flächigen Biotoptyp umgewandelt (Bt. 10167), zum Teil als lineare Baumreihe (Bt. 10207) neu zusammengefasst.

M. Schöne

## Vorkommen an Biotoptypen

1	TF	Typ	HF	F.Anteil
2	BTYP	Biotoptyp	- gesetzl. Grundl.	
3	Zusatz	Zusatz zum Biotoptypen		
4	LRT	Lebensraumtyp		
1	1		Ja	100 %
2	HHM	Strauch-Baumhecke (2000)		

## Räumliche Lage

<b>Lagebeschreibung</b>	Am Sportplatz nördlich Notkestraße		
<b>Nachbarnutzung/en</b>	Sportplatz, Zeilenbebauung, Straße, Brachfläche		
<b>Rechtswert (X)</b>	558112	<b>Hochwert (Y)</b>	5936343
22.04.2020			

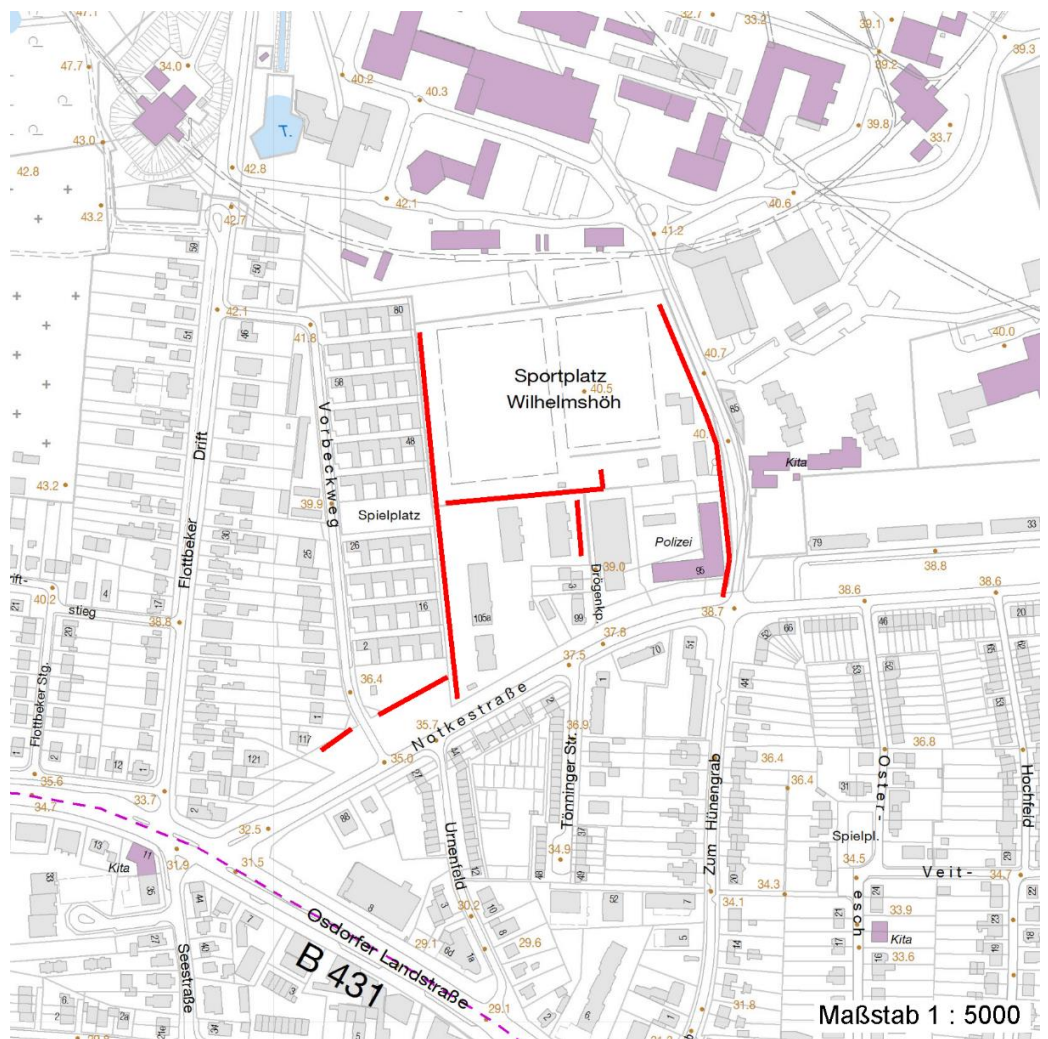
# Erhebungsbogen

**B**

<b>Projekt</b>	Biotopkartierung Hamburg	<b>Interne Nr.</b>	14471
		<b>DK5   DK5-GK</b>	<b>5836</b> 5838
<b>Handlungsbedarf</b>	Nein	<b>DK5 - Name</b>	Volkspark
<b>Bearbeitung</b>	MAU	<b>Biotop-Nr.   alt</b>	<b>230</b> 39
<b>Räumliche Abbildung</b>	Linie	<b>Kartierung</b>	14.05.2002
<b>Anzahl Abschnitte</b>	6	<b>Fläche / Länge [m<sup>2</sup>/m]</b>	696,551
		<b>Breite (lineare Abb.) [m]</b>	10

## Räumliche Lage

<b>Bezirk</b>	Altona	<b>Naturraum</b>	Geestplatten westlich der Alster (696.01)
<b>Stadtteil (OT-Nr.)</b>	Bahrenfeld (217)	<b>Gemarkung</b>	Groß-Flottbek (208)
<b>Digitaler Grünplan</b>	<input type="checkbox"/> Hafengesamtgebiet	<input type="checkbox"/> Ramsargebiet	<input type="checkbox"/> <b>EG-Vogelschutzgeb.</b>
<b>Ausgleichsflächen NSG / ND / LSG</b>	<input type="checkbox"/> Biosphärenreservat	<input type="checkbox"/> Nationalpark	<input type="checkbox"/>
<b>FFH-GEBIET</b>			
<b>Wasserschutzgebiet</b>			
<b>Karte</b>			



## Weitere Erhebungsbögen

Interne Nr.	Interne Nr. Zuordnung	DK5	Biotop-Nr.	Kartierung	Zuordnung	DK5 (GK)	Biotop-Nr. (alt)
14471	14370	5836	184	03.09.2010	N	5838	10167
14471	14479	5836	259	03.09.2010	N	5838	10207

Zuordnung: N = nachfolgende Kartierung, K = weitere Kartierungen (zeitlich vorher oder nachher)

# Erhebungsbogen

**B**

<b>Projekt</b>	Biotopkartierung Hamburg	<b>Interne Nr.</b>	14471
		<b>DK5   DK5-GK</b>	<b>5836</b> 5838
<b>Handlungsbedarf</b>	Nein	<b>DK5 - Name</b>	Volkspark
<b>Bearbeitung</b>	MAU	<b>Biotop-Nr.   alt</b>	<b>230</b> 39
<b>Räumliche Abbildung</b>	Linie	<b>Kartierung</b>	14.05.2002
<b>Anzahl Abschnitte</b>	6	<b>Fläche / Länge [m²/m]</b>	696,551
		<b>Breite (lineare Abb.) [m]</b>	10

## Foto

Interne Nr.	Index	Dateiname	Aufnahmerichtung
4547	0	5836_230_140502_1.JPG	

## Weitere Angaben

### Merkmal Wert

#### Auswertung

Gefährdung / Einflüsse	Erheblicher Zierstrauchanteil, Strauchschicht wurde zum Teil entfernt.
Wertgesichtspunkte	Komplex aus mehreren breiten, geschlossenen Gehölzstreifen. Wichtige ökologische Ausgleichsfläche Reich an Kleinstrukturen
zoologisch bedeutsame Strukturen	Hecken
Bedeutung für Tiergruppe	Heckenbrütende Vögel Insekten, allgemein
Maßnahmen	Erhalt des Biotops in der gegenwärtigen Ausprägung - 1.4

## Foto

<b>Fotodatei</b>	5836_230_140502_1.JPG	<b>Fotodatei</b>
<b>Bildbeschreibung</b>		<b>Bildbeschreibung</b>
<b>Aufnahmerichtung</b>		<b>Aufnahmerichtung</b>



## Teilflächenbeschreibung

<b>Teilflächentyp</b>		<b>Teilflächen-Nr.</b>	1
<b>Biotoptyp</b>	Strauch-Baumhecke (2000)	<b>Biotoptyp</b>	HMM
<b>- Zusatz</b>		<b>- gesetzl. Grundl.</b>	
<b>FFH-LRT</b>		<b>FFH-LRT</b>	
<b>Beschreibung</b>		<b>Entw.potential LRT</b>	
		<b>Hauptfläche</b>	Ja
		<b>Flächenanteil</b>	100 %
		<b>FFH-Unters.Fläche</b>	Nein
		<b>Saatgutfläche</b>	Nein

# Erhebungsbogen

**B**

<b>Projekt</b>	Biotopkartierung Hamburg	<b>Interne Nr.</b>	14471	
		<b>DK5   DK5-GK</b>	<b>5836</b>	5838
<b>Handlungsbedarf</b>	Nein	<b>DK5 - Name</b>	Volkspark	
<b>Bearbeitung</b>	MAU	<b>Biotop-Nr.   alt</b>	<b>230</b>	39
<b>Räumliche Abbildung</b>	Linie	<b>Kartierung</b>	14.05.2002	
<b>Anzahl Abschnitte</b>	6	<b>Fläche / Länge [m<sup>2</sup>/m]</b>	696,551	
		<b>Breite (lineare Abb.) [m]</b>	10	

## Weitere Angaben

Merkmal	Wert
<b>Boden</b>	
Feuchte	5 - frisch und mäßig frisch
Stickstoffgehalt	6 - mäßig stickstoffarm bis stickstoffreich
<b>Standort, Relief</b>	
Neigung - Gelände	N0 - nicht geneigt (<2 %)
Ausrichtung	FL - flach, keine Exposition
Belichtung	5 - halbschattig
Luft	keine Besonderheiten
<b>Veg. - Deckg./Ant.</b>	
Gesamt	100 %
1. Baumschicht	95 %
2. Baumschicht	30 %
Strauchschicht	50 %
1. Krautschicht	10 %
<b>Veg. - Höhe</b>	
Gesamt, durchschn.	25.00 m

## Zeigerwerte der Pflanzenartenliste (Auswertung)

<b>Standort</b>	<b>Belichtung</b>	halbschattig	4,9
<b>Boden</b>	<b>Feuchte</b>	mäßig feucht und wechselfeucht	5,8
	<b>Stickstoff (N)</b>	mäßig stickstoffarm bis stickstoffreich	6
	<b>Reaktion</b>	neutral	7,1
<b>Vegetation</b>	<b>Mahdverträglichkeit</b>	schnittempfindlich (nur Herbstschnitt vertragend)	3,1
<b>Zeigerwerte</b>	<b>Futterwert</b>	sehr geringwertiges Futter	1,6
	<b>Wechselfeuchteanzeiger</b>		1
	<b>Giftpflanzen</b>		0
	<b>Überschw.anzeiger</b>		2

## Pflanzenartenliste

Gruppe / Pflanzenart	MS	M	W	Vs	St	PA	Ph	Sz	VS	V	G	cf	Rote Liste			
													§	HH	ND	SH
<b>Tracheobionta (Gefäßpflanzen)</b>																
Acer campestre (Feld-Ahorn)	7	w		-												
Acer platanoides (Spitz-Ahorn)	7	z		-												
Acer spec. (Ahorn)	7	z		-												
Aegopodium podagraria (Giersch)	7	w		-												
Alliaria petiolata (Knoblauchsrauke)	7	w		-												
Betula pendula (Hänge-Birke)	7	w		-												
Bryonia dioica (Rotbeerige Zaunrübe)	7	w		-												
Carpinus betulus (Hainbuche)	7	h		-												
Cornus sanguinea (Roter Hartriegel)	7	w		-												
Corylus avellana (Haselnuss)	7	w		-												
Crataegus monogyna (Eingrifflicher Weißdorn)	7	z		-												
Fagus sylvatica (Rotbuche)	7	h		-												
Fallopia japonica (Japanischer Staudenknöterich)	7	w		-												

# Erhebungsbogen

# B

<b>Projekt</b>	Biotopkartierung Hamburg		<b>Interne Nr.</b>	14471
			<b>DK5   DK5-GK</b>	<b>5836</b> 5838
<b>Handlungsbedarf</b>	Nein		<b>DK5 - Name</b>	Volkspark
<b>Bearbeitung</b>	MAU	<b>Kopie</b> Nein	<b>Biotop-Nr.   alt</b>	<b>230</b> 39
<b>Räumliche Abbildung</b>	Linie		<b>Kartierung</b>	14.05.2002
<b>Anzahl Abschnitte</b>	6		<b>Fläche / Länge [m<sup>2</sup>/m]</b>	696,551
			<b>Breite (lineare Abb.) [m]</b>	10

## Pflanzenartenliste

Gruppe / Pflanzenart	MS	M	W	Vs	St	PA	Ph	Sz	VS	V	G	cf	§	Rote Liste			
														HH	ND	SH	D
Ficaria verna (Scharbockskraut)	7	w		-													
Fraxinus excelsior (Gewöhnliche Esche)	7	w		-													
Glechoma hederacea (Gundermann)	7	w		-													
Hedera helix (Efeu)	7	w		-													
Impatiens parviflora (Kleinblütiges Springkraut)	7	w		-													
Ligustrum vulgare (Gemeiner Liguster)	7	z		-													
Pinus sylvestris (Wald-Kiefer)	7	w		-													
Poa nemoralis (Hain-Rispengras)	7	w		-													
Populus tremula (Zitter-Pappel)	7	w		-													
Prunus padus (Echte Traubenkirsche)	7	h		-													
Prunus serotina (Späte Traubenkirsche)	7	w		-													
Quercus robur (Stiel-Eiche)	7	w		-													
Ranunculus repens (Kriechender Hahnenfuß)	7	w		-													
Robinia pseudoacacia (Robinie)	7	w		-													
Rumex obtusifolius (Stumpfbältriger Ampfer)	7	w		-													
Sambucus nigra (Schwarzer Holunder)	7	z		-													
Sorbus aucuparia (Eberesche)	7	w		-													
Symphoricarpos spec. (Schneebeere)	7	z		-													
Taraxacum spec. (Löwenzahn)	7	w		-													
<b>Anzahl Rote Liste Arten</b>																	
<b>Anzahl Arten</b>																	32

MS: Mengensystem; M: Mengenangabe, W: Bewertung der Art (FFH-Monitoring), Vs: Vegetationsschicht, St: Status, PA: Autor Phänologie; Ph: Phänologie, Sz: Soziabilität, VS: Vitalitätssystem; V: Vitalität, G: Geschlecht, cf: unsichere Bestimmung, §: Schutz nach BNatSchG, HH: Rote Liste Hamburg, Nds: Rote Liste Niedersachsen, SH: Rote Liste Schleswig-Holstein, D: Rote Liste Deutschland