

# Erhebungsbogen

**B**

<b>Projekt</b>	Biotopkartierung Hamburg		<b>Interne Nr.</b>	14396
			<b>DK5   DK5-GK</b>	5836 5838
<b>Handlungsbedarf</b>	Nein		<b>DK5 - Name</b>	Volkspark
<b>Bearbeitung</b>	SCÖ	<b>Kopie</b>	Nein	<b>Biotop-Nr.   alt</b>
<b>Räumliche Abbildung</b>	Fläche			20 15
<b>Anzahl Abschnitte</b>	1		<b>Kartierung</b>	07.09.2010
			<b>Fläche / Länge [m<sup>2</sup>/m]</b>	2426,0815
			<b>Breite (lineare Abb.) [m]</b>	

**Gesetzlicher Schutz** § 30 (2) 1.2 Natürliche oder naturnahe stehende Gewässer **Schutz nur teilweise** Ja

<b>Gesamtbewertung</b>	6	Wertvoll
– <b>Alter</b>	6	Biotop mittleren Alters, 50 bis 100 Jahre
– <b>Belastungsgrad</b>	5	Flächenhaft mittlere oder örtlich starke Belastung
– <b>Ökolog. Funktion</b>	6	Hohe Bedeutung in einem Biotopkomplex, für den lokalen Biotopverbund oder als Puffer
– <b>Seltenheit</b>	6	Seltener Biotoptyp, ohne seltene oder bedrohte Pflges., ungesättigtes Artenspektrum, reliktsische RL-Arten

## Bestandsbeschreibung

Wasserführendes Rückhaltebecken mit steilen Uferböschungen, die größtenteils mit Gehölzen (Ahorn, Buche, Eiche) und zum Teil dichten Brombeergebüschen bewachsen sind. Am Ufer konnte sich stellenweise typische Feuchtvegetation z. B. aus ursprünglich vermutlich gepflanzten Schwertlilien, Rohrkolben, teichsimse und Sumpfschilf etablieren. Stellenweise wachsen vermehrt Brennessel und Giersch am Ufer.

Das Gewässer wird gegenüber der Vorkartierung als naturnahes Rückhaltebecken (statt naturfern) eingestuft, da sich die angepflanzte Ufervegetation eigenständig ausbreitet und naturnahe Uferöhrichte bildet (z. B. Bereich mit Rohrkolbenöhricht und Bereich mit Seggenried). Allerdings existiert anscheinend keine Unterwasservegetation.

Die mit Röhrichten oder Seggenriedern bewachsenen Uferabschnitte sind nach § 30 Abs. 2 Satz 1 Nr. 1 BNatSchG und § 14 Abs. 1 HmbBNatSchAG geschützt.

Aufgrund der fehlenden Schwimm- und Tauchblattvegetation entspricht das Gewässer nicht den Kriterien des FFH-LRT 3150.

## Vorkommen an Biotoptypen

1	TF	Typ	HF	F.Anteil
2	BTYP	Biotoptyp	- gesetzl. Grundl.	
3	Zusatz	Zusatz zum Biotoptypen		
4	LRT	Lebensraumtyp		
1	1		Ja	100 %
2	SER	Naturnahes, nährstoffreiches Regenrückhaltebecken (2000)		

## Räumliche Lage

<b>Lagebeschreibung</b>	Am Dahliengarten			
<b>Nachbarnutzung/en</b>	Dahliengarten, Wald, Straße			
<b>Rechtswert (X)</b>	558866	<b>Hochwert (Y)</b>	5937388	
<b>Bezirk</b>	Altona	<b>Naturraum</b>	Geestplatten westlich der Alster (696.01)	
<b>Stadtteil (OT-Nr.)</b>	Bahrenfeld (217)		<b>Gemarkung</b>	Bahrenfeld (211)
<b>Digitaler Grünplan</b>	<input checked="" type="checkbox"/>	<b>Hafengesamtgebiet</b>	<input type="checkbox"/>	<b>Ramsargebiet</b>
<b>Ausgleichsflächen</b>	<input type="checkbox"/>	<b>Biosphärenreservat</b>	<input type="checkbox"/>	<b>EG-Vogelschutzgeb.</b>
<b>NSG / ND / LSG</b>	LSG Bahrenfeld [ HH-2004 / Anteil: 100% ]			
<b>FFH-GEBIET</b>				
<b>Wasserschutzgebiet</b>				

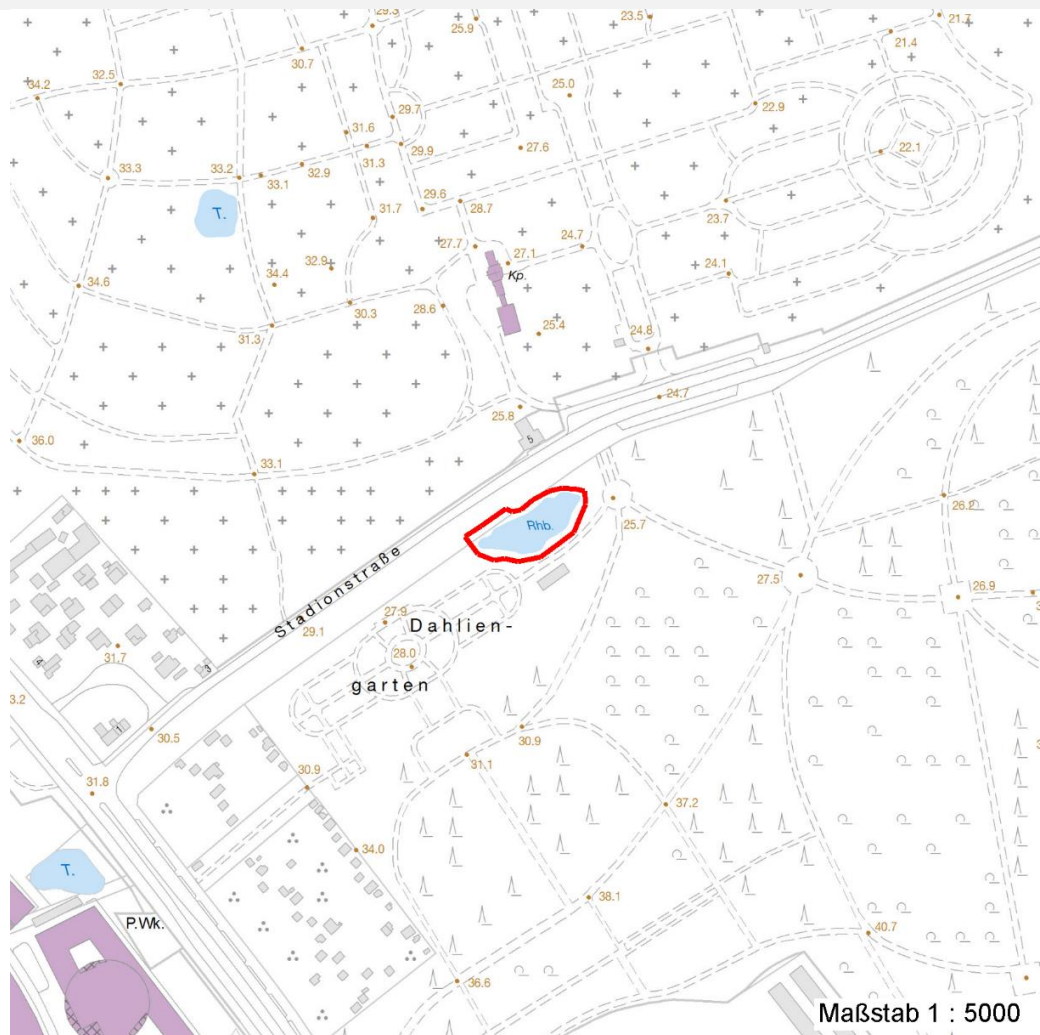
# Erhebungsbogen

# B

<b>Projekt</b>	Biotopkartierung Hamburg	<b>Interne Nr.</b>	14396	
		<b>DK5   DK5-GK</b>	<b>5836</b>	5838
		<b>DK5 - Name</b>	Volkspark	
<b>Handlungsbedarf</b>	Nein	<b>Biotop-Nr.   alt</b>	<b>20</b>	15
<b>Bearbeitung</b>	SCÖ	<b>Kartierung</b>	07.09.2010	
<b>Räumliche Abbildung</b>	Fläche	<b>Fläche / Länge [m<sup>2</sup>/m]</b>	2426,0815	
<b>Anzahl Abschnitte</b>	1	<b>Breite (lineare Abb.) [m]</b>		

## Räumliche Lage

### Karte



## Weitere Erhebungsbögen

Interne Nr.	Interne Nr. Zuordnung	DK5	Biotop-Nr.	Kartierung	Zuordnung	DK5 (GK)	Biotop-Nr. (alt)
14396	14368	5836	20	15.06.1980	K	5838	15
14396	14381	5836	20	28.05.2002	K	5838	15
14396	111927	5836	340	30.07.2018	N		
14396	14381	5836	20	28.05.2002	/	5838	15
14396	14208	5836	106	20.06.2002	/	5838	10053

Zuordnung: N = nachfolgende Kartierung, K = weitere Kartierungen (zeitlich vorher oder nachher)

## Foto

Interne Nr.	Index	Dateiname	Aufnahmerichtung
390	0	5836_20_070910_1.JPG	

# Erhebungsbogen

**B**

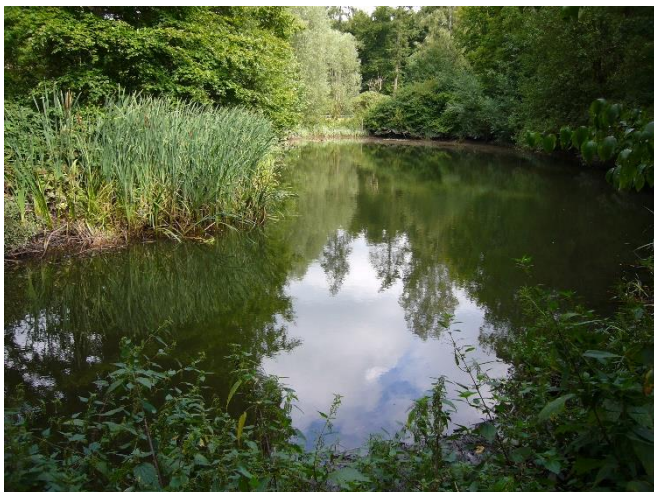
<b>Projekt</b>	Biotopkartierung Hamburg	<b>Interne Nr.</b>	14396	
		<b>DK5   DK5-GK</b>	<b>5836</b>	5838
<b>Handlungsbedarf</b>	Nein	<b>DK5 - Name</b>	Volkspark	
<b>Bearbeitung</b>	SCÖ	<b>Biotop-Nr.   alt</b>	<b>20</b>	15
<b>Räumliche Abbildung</b>	Fläche	<b>Kartierung</b>	07.09.2010	
<b>Anzahl Abschnitte</b>	1	<b>Fläche / Länge [m<sup>2</sup>/m]</b>	2426,0815	
		<b>Breite (lineare Abb.) [m]</b>		

## Weitere Angaben

Merkmal	Wert
<b>Auswertung</b>	
Gefährdung / Einflüsse	steile Uferböschungen, zum Teil Mahd der Uferböschungen
Wertgesichtspunkte	Reich an Kleinstrukturen Ökologisch positive Entwicklungstendenz zu naturnahem Gewässer
zoologisch bedeutsame Strukturen	Kleingewässer
Bedeutung für Tiergruppe	Fische Wassergebundene Insekten Wasservögel
Maßnahmen	Abflachen der Uferböschungen Naturnahe Uferzone herstellen Entw.zu standortgerechter Feucht-bzw.Ufervegetation fördern

## Foto

<b>Fotodatei</b>	5836_20_070910_1.JPG	<b>Fotodatei</b>	
<b>Bildbeschreibung</b>		<b>Bildbeschreibung</b>	
<b>Aufnahmerichtung</b>		<b>Aufnahmerichtung</b>	



## Teilflächenbeschreibung

<b>Teilflächentyp</b>		<b>Teilflächen-Nr.</b>	1
<b>Biotoptyp</b>	Naturnahes, nährstoffreiches Regenrückhaltebecken (2000)	<b>Biotoptyp</b>	SER
- <b>Zusatz</b>		- <b>gesetzl. Grundl.</b>	
<b>FFH-LRT</b>		<b>FFH-LRT</b>	
<b>Beschreibung</b>	Narurnahe Rückhaltebecken	<b>Entw.potential LRT</b>	
		<b>Hauptfläche</b>	Ja
		<b>Flächenanteil</b>	100 %
		<b>FFH-Unters.Fläche</b>	Nein
		<b>Saatgutfläche</b>	Nein

# Erhebungsbogen

**B**

<b>Projekt</b>	Biotopkartierung Hamburg		<b>Interne Nr.</b>	14396
			<b>DK5   DK5-GK</b>	<b>5836</b> 5838
<b>Handlungsbedarf</b>	Nein		<b>DK5 - Name</b>	Volkspark
<b>Bearbeitung</b>	SCÖ	<b>Kopie</b> Nein	<b>Biotop-Nr.   alt</b>	<b>20</b> 15
<b>Räumliche Abbildung</b>	Fläche		<b>Kartierung</b>	07.09.2010
<b>Anzahl Abschnitte</b>	1		<b>Fläche / Länge [m²/m]</b>	2426,0815
			<b>Breite (lineare Abb.) [m]</b>	

## Weitere Angaben

Merkmal	Wert
<b>Boden</b>	
Feuchte	8 - naß
Stickstoffgehalt	7 - stickstoffreich
<b>Gewässer</b>	
Böschungshöhe	2.00 m
Gewässertiefe	2.00 m
Wasserführung	w - wechselnde Wasserstände
Strömung	k - keine Strömung
Trübung	m - mittlere Trübung
Färbung	gräulich
<b>Standort, Relief</b>	
Relief	steile Uferböschungen
Böschungsneigung	steil - 1:1 bis 1:2
Belichtung	6 - halbsonnig bis halbschattig
Luft	keine Besonderheiten
<b>Veg. - Deckg./Ant.</b>	
Gesamt	50 %
1. Baumschicht	20 %
2. Baumschicht	30 %
Strauchschicht	30 %
1. Krautschicht	10 %
<b>Veg. - Höhe</b>	
Gesamt, durchschn.	20.00 m
1. Baumschicht	20.00 m
2. Baumschicht	8.00 m
Strauchschicht	5.00 m
1. Krautschicht	1.50 m

## Zeigerwerte der Pflanzenartenliste (Auswertung)

<b>Standort</b>	<b>Belichtung</b>	halbsonnig bis halbschattig	5,5
<b>Boden</b>	<b>Feuchte</b>	feucht	7,2
	<b>Stickstoff (N)</b>	stickstoffreich	7,4
	<b>Reaktion</b>	neutral	7,1
<b>Vegetation</b>	<b>Mahdverträglichkeit</b>	mäßig schnittverträglich (erster Schnitt nicht vor 1. Juli)	5
<b>Zeigerwerte</b>	<b>Futterwert</b>	sehr geringwertiges Futter	2,1
	<b>Wechselfeuchteanzeiger</b>		3
	<b>Giftpflanzen</b>		1
	<b>Überschw.anzeiger</b>		4

## Pflanzenartenliste

Gruppe / Pflanzenart	MS	M	W	Vs	St	PA	Ph	Sz	VS	V	G	cf	§	Rote Liste			
														HH	ND	SH	D
<b>Tracheobionta (Gefäßpflanzen)</b>																	
Acer platanoides (Spitz-Ahorn)	7	w		B2													
Acer platanoides (Spitz-Ahorn)	7	z		S													
Acer pseudoplatanus (Berg-Ahorn)	7	w		B2													

# Erhebungsbogen

# B

<b>Projekt</b>	Biotopkartierung Hamburg	<b>Interne Nr.</b>	14396
		<b>DK5   DK5-GK</b>	<b>5836</b> 5838
<b>Handlungsbedarf</b>	Nein	<b>DK5 - Name</b>	Volkspark
<b>Bearbeitung</b>	SCÖ	<b>Biotop-Nr.   alt</b>	<b>20</b> 15
<b>Räumliche Abbildung</b>	Fläche	<b>Kartierung</b>	07.09.2010
<b>Anzahl Abschnitte</b>	1	<b>Fläche / Länge [m<sup>2</sup>/m]</b>	2426,0815
		<b>Breite (lineare Abb.) [m]</b>	

## Pflanzenartenliste

Gruppe / Pflanzenart	MS	M	W	Vs	St	PA	Ph	Sz	VS	V	G	cf	Rote Liste					
													§	HH	ND	SH	D	
Acer pseudoplatanus (Berg-Ahorn)	7	z		S														
Aegopodium podagraria (Giersch)	7	h		K1														
Alnus glutinosa (Schwarz-Erle)	7	w		S														
Butomus umbellatus (Schwanenblume)	7	w		K1	K												3	
Calystegia sepium (Zaun-Winde)	7	w		K1														
Carex acutiformis (Sumpf-Segge)	7	z		K1														
Carpinus betulus (Hainbuche)	7	w		S														
Cornus mas (Kornelkirsche)	7	w		S													3	
Cornus sanguinea (Roter Hartriegel)	7	w		S														
Epilobium hirsutum (Zottiges Weidenröschen)	7	w		K1														
Fagus sylvatica (Rotbuche)	7	w		B1														
Iris pseudacorus (Gelbe Schwertlilie)	7	w		K1													b	
Lythrum salicaria (Blut-Weiderich)	7	w		K1														
Nymphaea alba (Weiße Seerose)	7	w		-	K												b	2
Quercus rubra (Rot-Eiche)	7	w		B1														
Ribes rubrum (Rote Johannisbeere)	7	w		S														
Rubus spec. (Brombeeren unbestimmt)	7	z		S														
Salix alba (Silber-Weide)	7	z		B2														
Schoenoplectus lacustris (Gewöhnliche Teichsimse)	7	w		K1													2	
Typha latifolia (Breitblättriger Rohrkolben)	7	z		K1														
Urtica dioica (Große Brennessel)	7	z		K1														
<b>Anzahl Rote Liste Arten</b>													<b>2</b>	<b>2</b>				
<b>Anzahl Arten</b>													<b>22</b>					

MS: Mengensystem; M: Mengenangabe, W: Bewertung der Art (FFH-Monitoring), Vs: Vegetationsschicht, St: Status, PA: Autor Phänologie; Ph: Phänologie, Sz: Soziabilität, VS: Vitalitätssystem; V: Vitalität, G: Geschlecht, cf: unsichere Bestimmung, §: Schutz nach BNatSchG, HH: Rote Liste Hamburg, Nds: Rote Liste Niedersachsen, SH: Rote Liste Schleswig-Holstein, D: Rote Liste Deutschland