

Erhebungsbogen

B

Projekt	Biotopkartierung Hamburg	Interne Nr.	137756
		DK5 DK5-GK	5836 5838
		DK5 - Name	Volkspark
Handlungsbedarf	Nein	Biotop-Nr. alt	184 10167
Bearbeitung	BOI	Kartierung	02.07.2019
Räumliche Abbildung	Fläche	Fläche / Länge [m²/m]	3324,8834
Anzahl Abschnitte	1	Breite (lineare Abb.) [m]	

Gesetzlicher Schutz **_ kein gesetzl. Schutz kein gesetzlich geschütztes Biotop** **Schutz nur teilweise** **Nein**

Gesamtbewertung	6	Wertvoll
– Alter	7	Biotop hohen Alters, 100 bis 200 Jahre
– Belastungsgrad	6	Flächenhaft geringe oder örtlich stärkere oder Vorbelastung mit deutlichem Einfluß
– Ökolog. Funktion	6	Hohe Bedeutung in einem Biotopkomplex, für den lokalen Biotopverbund oder als Puffer
– Seltenheit	6	Seltener Biotoptyp, ohne seltene oder bedrohte Pflges., ungesättigtes Artenspektrum, reliktsche RL-Arten

Bestandsbeschreibung

Gehölzbestand zwischen Wohnbebauungen. Im Bereich der Notkestraße etwas breiter, zwischen den Grundstücken fast als Knick ausgebildet. Die Baumschicht besteht aus Birken, Eichen und Hainbuchen. Der Boden ist großflächig mit Efeu bewachsen.

Vorkommen an Biotoptypen

1	TF	Typ	HF	F.Anteil
2	BTYP	Biotoptyp		- gesetzl. Grundl.
3	Zusatz	Zusatz zum Biotoptypen		
4	LRT	Lebensraumtyp		
1	1		Ja	100 %
2	HGM	Naturnahes Gehölz mittlerer Standorte (2018)		(§ 14 (2) 2.3)

Räumliche Lage

Lagebeschreibung	N Notkestraße, Ö Vorbekweg	Hochwert (Y)	5936249
Nachbarnutzung/en	Rasenfläche, Wohnbebauung	Naturraum	Geestplatten westlich der Alster (696.01)
Rechtswert (X)	558109	Gemarkung	Groß-Flottbek (208)
Bezirk	Altona	Ramsargebiet	<input type="checkbox"/> EG-Vogelschutzgeb. <input type="checkbox"/>
Stadtteil (OT-Nr.)	Bahrenfeld (217)	Nationalpark	<input type="checkbox"/>
Digitaler Grünplan	<input type="checkbox"/> Hafengesamtgebiet		
Ausgleichsflächen	<input type="checkbox"/> Biosphärenreservat		
NSG / ND / LSG			
FFH-GEBIET			
Wasserschutzgebiet			

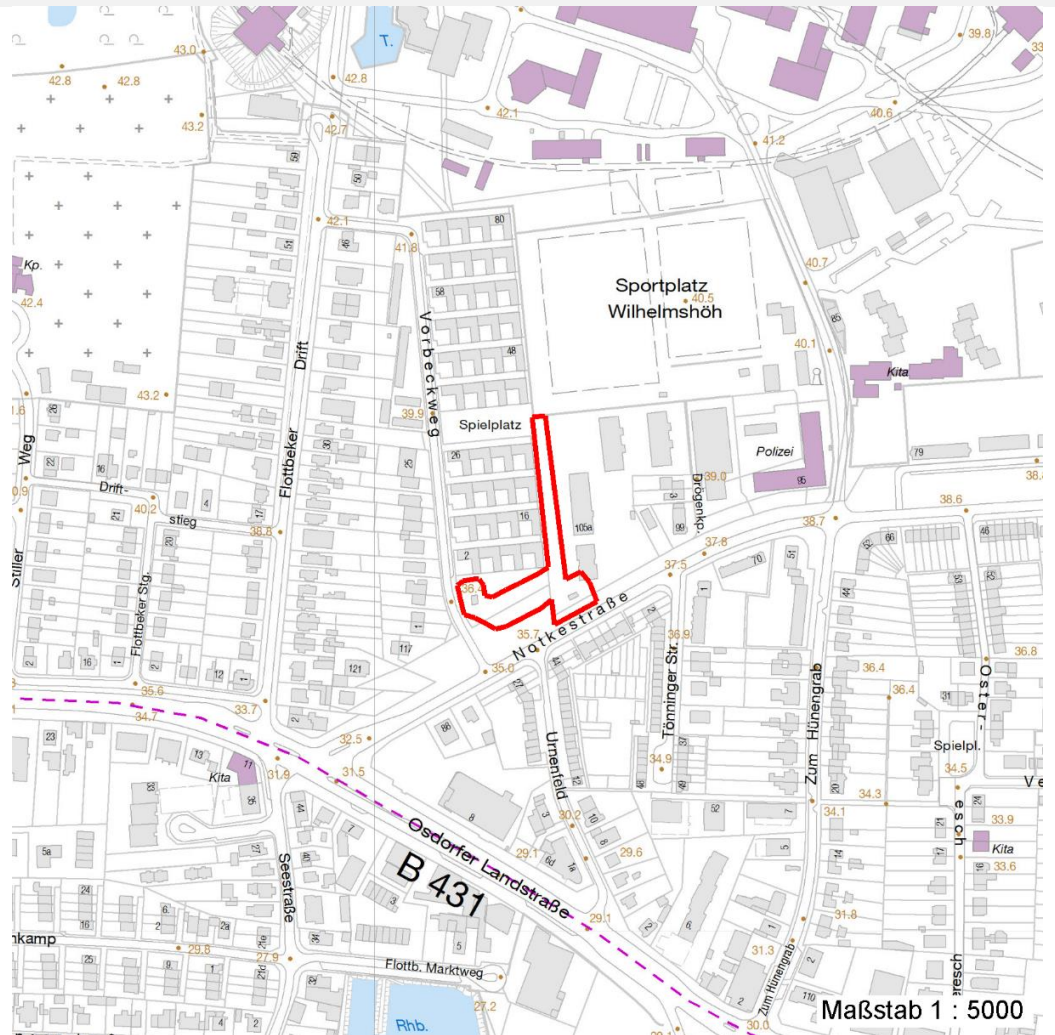
Erhebungsbogen

B

Projekt	Biotopkartierung Hamburg	Interne Nr.	137756
		DK5 DK5-GK	5836 5838
		DK5 - Name	Volkspark
Handlungsbedarf	Nein	Biotop-Nr. alt	184 10167
Bearbeitung	BOI	Kartierung	02.07.2019
Räumliche Abbildung	Fläche	Fläche / Länge [m²/m]	3324,8834
Anzahl Abschnitte	1	Breite (lineare Abb.) [m]	

Räumliche Lage

Karte



Weitere Erhebungsbögen

Interne Nr.	Interne Nr. Zuordnung	DK5	Biotop-Nr.	Kartierung	Zuordnung	DK5 (GK)	Biotop-Nr. (alt)
137756	14370	5836	184	03.09.2010	K	5838	10167
137756	14247	5836	71	20.06.2002	/	5838	10018
137756	14226	5836	72	20.06.2002	/	5838	10019
137756	14387	5836	73	20.06.2002	/	5838	10020
137756	14471	5836	230	14.05.2002	/	5838	39

Zuordnung: N = nachfolgende Kartierung, K = weitere Kartierungen (zeitlich vorher oder nachher)

Foto

Interne Nr.	Index	Dateiname	Aufnahmerichtung
75067	0	5836_184_020719_1.JPG	

Erhebungsbogen

B

Projekt	Biotopkartierung Hamburg	Interne Nr.	137756
		DK5 DK5-GK	5836 5838
Handlungsbedarf	Nein	DK5 - Name	Volkspark
Bearbeitung	BOI	Biotop-Nr. alt	184 10167
Räumliche Abbildung	Fläche	Kartierung	02.07.2019
Anzahl Abschnitte	1	Fläche / Länge [m²/m]	3324,8834
		Breite (lineare Abb.) [m]	

Weitere Angaben

Merkmal	Wert
Auswertung	
Gefährdung/ Einflüsse	Bebauung
Wertgesichtspunkte	Naturnahes Element in beeinträchtigter Umgebung

Foto

Fotodatei	5836_184_020719_1.JPG	Fotodatei
Bildbeschreibung	k.A.	Bildbeschreibung
Aufnahmerichtung		Aufnahmerichtung



Teilflächenbeschreibung

Teilflächentyp		Teilflächen-Nr.	1
Biotoptyp	Naturnahes Gehölz mittlerer Standorte (2018)	Biotoptyp	HGM
- Zusatz		- gesetzl. Grundl.	(§ 14 (2) 2.3)
FFH-LRT		FFH-LRT	
Beschreibung		Entw.potential LRT	
		Hauptfläche	Ja
		Flächenanteil	100 %
		FFH-Unters.Fläche	Nein
		Saatgutfläche	Nein

Erhebungsbogen

B

Projekt	Biotopkartierung Hamburg		Interne Nr.	137756	
			DK5 DK5-GK	5836	5838
Handlungsbedarf	Nein		DK5 - Name	Volkspark	
Bearbeitung	BOI	Kopie Ja	Biotop-Nr. alt	184	10167
Räumliche Abbildung	Fläche		Kartierung	02.07.2019	
Anzahl Abschnitte	1		Fläche / Länge [m²/m]	3324,8834	
			Breite (lineare Abb.) [m]		

Weitere Angaben

Merkmal	Wert
Boden	
Feuchte	5 - frisch und mäßig frisch
Reaktion	7 - neutral
Stickstoffgehalt	7 - stickstoffreich
Standort, Relief	
Belichtung	5 - halbschattig
Veg. - Zeigerwerte	
Anz. Giftpflanzen	0
Anz. Wechselfeuchtezeiger	0
Anz. Überschwemmungsz.	0

Zeigerwerte der Pflanzenartenliste (Auswertung)

Standort	Belichtung	halbschattig	4,8
Boden	Feuchte	frisch und mäßig frisch	5,4
	Stickstoff (N)	stickstoffreich	6,9
	Reaktion	neutral	7
Vegetation	Mahdverträglichkeit	schnittempfindlich (nur Herbstschnitt vertragend)	3,3
Zeigerwerte	Futterwert		0
	Wechselfeuchteanzeiger		0
	Giftpflanzen		0
	Überschw.anzeiger		0

Pflanzenartenliste

Gruppe / Pflanzenart	MS	M	W	Vs	St	PA	Ph	Sz	VS	V	G	cf	§	Rote Liste			
														HH	ND	SH	D
Tracheobionta (Gefäßpflanzen)																	
Acer campestre (Feld-Ahorn)	7	w		B2													
Acer platanoides (Spitz-Ahorn)	7	z		B1													
Alliaria petiolata (Knoblauchsrauke)	7	z		K1													
Betula pendula (Hänge-Birke)	7	w		B2													
Bryonia dioica (Rotbeerige Zaunrübe)	7	z		K1													
Carpinus betulus (Hainbuche)	7	z		B2													
Corylus avellana (Haselnuss)	7	w		S													
Hedera helix (Efeu)	7	h		K1													
Quercus robur (Stiel-Eiche)	7	z		B1													
Ribes rubrum (Rote Johannisbeere)	7	z		S													
Sambucus nigra (Schwarzer Holunder)	7	w		S													
Anzahl Rote Liste Arten																	
Anzahl Arten										11							

MS: Mengensystem; M: Mengenangabe, W: Bewertung der Art (FFH-Monitoring), Vs: Vegetationsschicht, St: Status, PA: Autor Phänologie; Ph: Phänologie, Sz: Sozialebilität, VS: Vitalitätssystem; V: Vitalität, G: Geschlecht, cf: unsichere Bestimmung, §: Schutz nach BNatSchG, HH: Rote Liste Hamburg, ND: Rote Liste Niedersachsen, SH: Rote Liste Schleswig-Holstein, D: Rote Liste Deutschland