

# Erhebungsbogen

**B**

<b>Projekt</b>	Biotopkartierung Hamburg, Datenbestand aus FoxPro	<b>Interne Nr.</b>	14239
		<b>DK5   DK5-GK</b>	<b>5836</b> 5838
<b>Handlungsbedarf</b>	Nein	<b>DK5 - Name</b>	Volkspark
<b>Bearbeitung</b>	HEW <b>Kopie</b> Nein	<b>Biotop-Nr.   alt</b>	<b>16</b> 11
<b>Räumliche Abbildung</b>	Fläche	<b>Kartierung</b>	15.06.1980
<b>Anzahl Abschnitte</b>	1	<b>Fläche / Länge [m<sup>2</sup>/m]</b>	16598,8067
		<b>Breite (lineare Abb.) [m]</b>	

**Gesetzlicher Schutz** \_ kein gesetzl. Schutz kein gesetzlich geschütztes Biotop **Schutz nur teilweise** Nein

**Gesamtbewertung** 0 keine Angabe

- Alter
- Belastungsgrad
- Ökolog. Funktion
- Seltenheit

## Bestandsbeschreibung

Angepflanzter Gehölzstreifen WD an Böschung von Fußweg bzw. Straße gelegen. Baumschicht dicht, im Süden hoch, nach Norden niedriger werdend, dichte, artenreiche Strauchschicht, mittelhoch. Krautschicht hoch, artenreich, am Straßenrand der Schnackenburgallee Pflanzen des Magerrasens.

Nutzungsbenachbarung: Straße, Fußweg

Wertstufe: 5

Spezielle Nutzungen: Keine Nutzung

Nutzungsintensität: keine

Vorkommende Pflanzengesellschaften: Keine Angabe

## Vorkommen an Biotoptypen

1	TF	Typ	HF	F.Anteil
2	BTYP	Biotoptyp	- gesetzl. Grundl.	
3	Zusatz	Zusatz zum Biotoptypen		
4	LRT	Lebensraumtyp		
1	1		Ja	100 %
2	ZH	Gepflanzter Gehölzbestand (2000)		

## Räumliche Lage

**Lagebeschreibung** Ecke Schnackenburgallee/August-Kirch-Straße

**Nachbarnutzung/en**

**Rechtswert (X)** 559908

**Bezirk** Altona

**Hochwert (Y)** 5937884

**Naturraum** Geestplatten westlich der Alster (696.01)

**Stadtteil (OT-Nr.)** Bahrenfeld (216)

**Gemarkung** Ottensen (212)

**Digitaler Grünplan**  **Hafengesamtgebiet**

**Ramsargebiet**  **EG-Vogelschutzgeb.**

**Ausgleichsflächen**  **Biosphärenreservat**  **Nationalpark**

**NSG / ND / LSG** LSG Altona-Südwest, Ottensen, Othmarschen, Klein Flottbek, Nienstedten, Dockenhuden, Blankenese, Rissen [ HH-2003 / Anteil: 10% ]

**FFH-GEBIET**

**Wasserschutzgebiet** Planungsraum Stellingen-Süd (geplant) [ 3 / Anteil: 13% ]

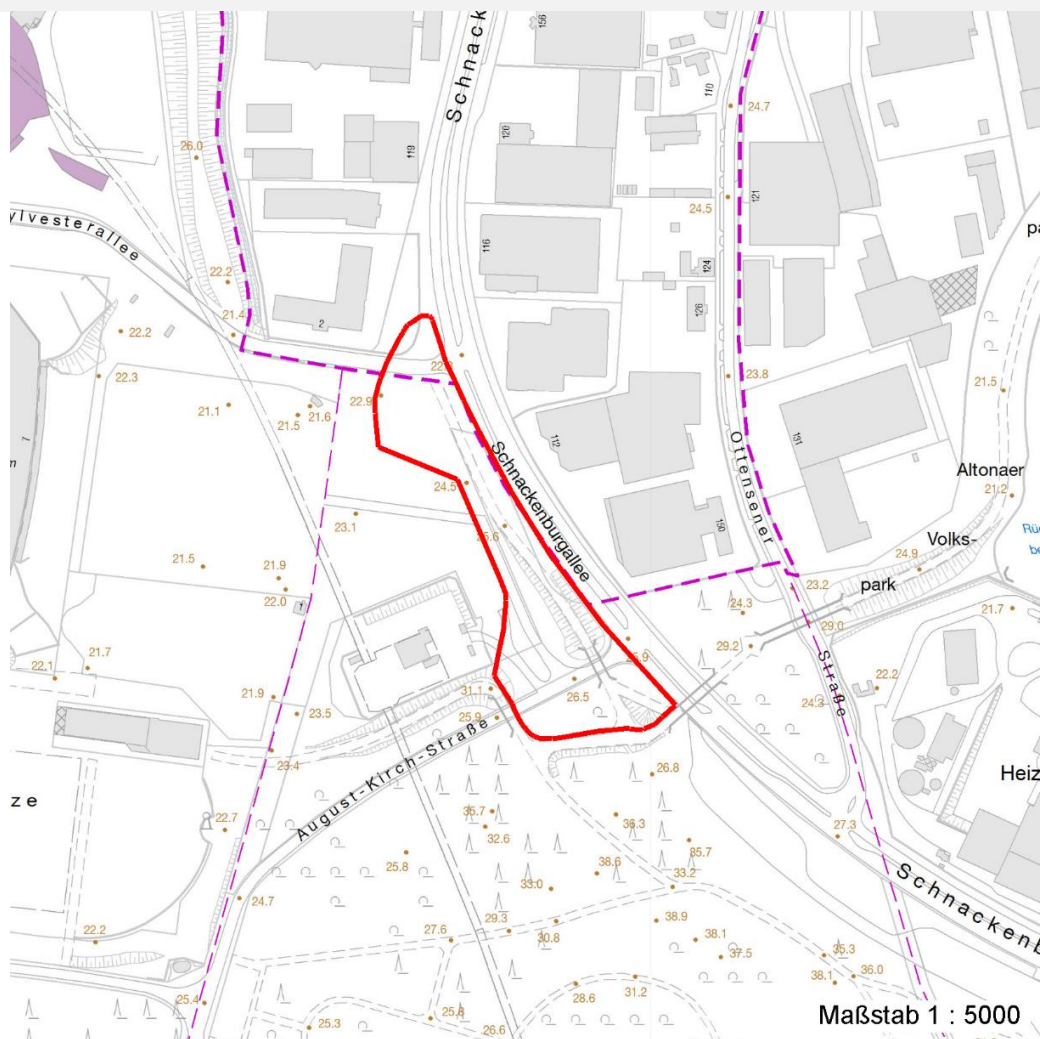
# Erhebungsbogen

**B**

<b>Projekt</b>	Biotopkartierung Hamburg, Datenbestand aus FoxPro	<b>Interne Nr.</b>	14239	
		<b>DK5   DK5-GK</b>	<b>5836</b>	5838
		<b>DK5 - Name</b>	Volkspark	
<b>Handlungsbedarf</b>	Nein	<b>Biotop-Nr.   alt</b>	<b>16</b>	11
<b>Bearbeitung</b>	HEW	<b>Kartierung</b>	15.06.1980	
<b>Räumliche Abbildung</b>	Fläche	<b>Fläche / Länge [m<sup>2</sup>/m]</b>	16598,8067	
<b>Anzahl Abschnitte</b>	1	<b>Breite (lineare Abb.) [m]</b>		

## Räumliche Lage

Karte



## Weitere Angaben

Merkmal	Wert
<b>Auswertung</b>	
Gefährdung / Einflüsse	Standortfremde Gehoelze
Wertgesichtspunkte	Artenreich
Maßnahmen	keine Angaben - 0

# Erhebungsbogen

**B**

<b>Projekt</b>	Biotopkartierung Hamburg, Datenbestand aus FoxPro	<b>Interne Nr.</b>	14239	
		<b>DK5   DK5-GK</b>	<b>5836</b>	5838
<b>Handlungsbedarf</b>	Nein	<b>DK5 - Name</b>	Volkspark	
<b>Bearbeitung</b>	HEW	<b>Biotop-Nr.   alt</b>	<b>16</b>	11
<b>Räumliche Abbildung</b>	Fläche	<b>Kartierung</b>	15.06.1980	
<b>Anzahl Abschnitte</b>	1	<b>Fläche / Länge [m<sup>2</sup>/m]</b>	16598,8067	
		<b>Breite (lineare Abb.) [m]</b>		

## Teilflächenbeschreibung

<b>Teilflächentyp</b>		<b>Teilflächen-Nr.</b>	1
<b>Biotoptyp</b>	Gepflanzter Gehölzbestand (2000)	<b>Biotoptyp</b>	ZH
- Zusatz		- gesetzl. Grundl.	
<b>FFH-LRT</b>		<b>FFH-LRT</b>	
<b>Beschreibung</b>	Standort: Substrat: Keine Angaben, da alter B-Bogen	<b>Entw.potential LRT</b>	
		<b>Hauptfläche</b>	Ja
		<b>Flächenanteil</b>	100 %
		<b>FFH-Unters.Fläche</b>	Nein
		<b>Saatgutfläche</b>	Nein

## Weitere Angaben

Merkmal	Wert
<b>Standort, Relief</b>	
Relief	Böschung

## Zeigerwerte der Pflanzenartenliste (Auswertung)

<b>Standort</b>	<b>Belichtung</b>	halbsonnig bis halbschattig	5,6
<b>Boden</b>	<b>Feuchte</b>	frisch und mäßig frisch	4,9
	<b>Stickstoff (N)</b>	mäßig stickstoffarm bis stickstoffreich	6,3
	<b>Reaktion</b>	neutral	6,9
<b>Vegetation</b>	<b>Mahdverträglichkeit</b>	mäßig schnittverträglich (erster Schnitt nicht vor 1. Juli)	4,7
<b>Zeigerwerte</b>	<b>Futterwert</b>	sehr geringwertiges Futter	2,3
	<b>Wechselfeuchteanzeiger</b>		3
	<b>Giftpflanzen</b>		0
	<b>Überschw.anzeiger</b>		3

## Pflanzenartenliste

Gruppe / Pflanzenart	MS	M	W	Vs	St	PA	Ph	Sz	VS	V	G	cf	§	Rote Liste			
														HH	ND	SH	D
<b>Tracheobionta (Gefäßpflanzen)</b>																	
Acer campestre (Feld-Ahorn)	7	X		-													
Acer platanoides (Spitz-Ahorn)	7	X		-													
Achillea millefolium (Gewöhnliche Schafgarbe)	7	X		-													
Alchemilla vulgaris agg. (Artengruppe Gewöhnlicher Frauenmantel)	7	X		-											G		
Alliaria petiolata (Knoblauchsrauke)	7	X		-													
Alnus incana (Grau-Erle)	7	X		-													
Alopecurus pratensis (Wiesen-Fuchsschwanz)	7	X		-													
Artemisia vulgaris (Gewöhnlicher Beifuß)	7	X		-													
Betula pendula (Hänge-Birke)	7	X		-													
Bromus sterilis (Taube Tresse)	7	X		-													
Carpinus betulus (Hainbuche)	7	X		-													
Chelidonium majus (Schöllkraut)	7	X		-													
Cirsium arvense (Acker-Kratzdistel)	7	X		-													
Cornus sanguinea (Roter Hartriegel)	7	X		-													
Corylus avellana (Haselnuss)	7	X		-													

# Erhebungsbogen

**B**

<b>Projekt</b>	Biotopkartierung Hamburg, Datenbestand aus FoxPro	<b>Interne Nr.</b>	14239
		<b>DK5   DK5-GK</b>	<b>5836</b> 5838
<b>Handlungsbedarf</b>	Nein	<b>DK5 - Name</b>	Volkspark
<b>Bearbeitung</b>	HEW	<b>Biotop-Nr.   alt</b>	<b>16</b> 11
<b>Räumliche Abbildung</b>	Fläche	<b>Kartierung</b>	15.06.1980
<b>Anzahl Abschnitte</b>	1	<b>Fläche / Länge [m<sup>2</sup>/m]</b>	16598,8067
		<b>Breite (lineare Abb.) [m]</b>	

## Pflanzenartenliste

Gruppe / Pflanzenart	MS	M	W	Vs	St	PA	Ph	Sz	VS	V	G	cf	§	Rote Liste			
														HH	ND	SH	D
Crataegus monogyna (Eingrifflicher Weißdorn)	7	X		-													
Deschampsia cespitosa (Rasen-Schmiele)	7	X		-													
Euonymus europaeus (Gewöhnliches Pfaffenhütchen)	7	X		-													
Fagus sylvatica (Rotbuche)	7	X		-													
Fallopia japonica (Japanischer Staudenknöterich)	7	X		-													
Festuca rubra (Rot-Schwingel)	7	X		-													
Holcus lanatus (Wolliges Honiggras)	7	X		-													
Hypericum perforatum (Echtes Johanniskraut)	7	X		-													
Impatiens parviflora (Kleinblütiges Springkraut)	7	h		-													
Larix decidua (Europäische Lärche)	7	X		-													
Lathyrus pratensis (Wiesen-Platterbse)	7	X		-													
Lolium perenne (Ausdauerndes Weidelgras)	7	X		-													
Lotus corniculatus corniculatus (Gewöhnlicher Hornklee)	7	X		-													V
Medicago falcata (Sichelklee)	7	X		-													2
Phleum pratense (Wiesen-Lieschgras)	7	X		-													
Pinus sylvestris (Wald-Kiefer)	7	X		-													
Potentilla anserina (Gänse-Fingerkraut)	7	X		-													
Potentilla erecta (Blutwurz)	7	X		-										3			V
Prunus padus (Echte Traubenkirsche)	7	X		-													
Prunus serotina (Späte Traubenkirsche)	7	X		-													
Pseudotsuga menziesii (Douglasie)	7	X		-													
Quercus robur (Stiel-Eiche)	7	X		-													
Quercus rubra (Rot-Eiche)	7	X		-													
Robinia pseudoacacia (Robinie)	7	h		-													
Rorippa amphibia (Wasser-Sumpfkresse)	7	X		-													
Rosa canina (Hunds-Rose)	7	X		-													
Rosa gallica (Essig-Rose)	7	X		-													3
Rosa spec. (Rose)	7	h		-													
Salix caprea (Sal-Weide)	7	X		-													
Silene latifolia alba (Weiße Lichtnelke)	7	X		-													
Sorbus aucuparia (Eberesche)	7	X		-													
Sorbus intermedia (Schwedische Mehlbeere)	7	X		-													R
Tanacetum vulgare (Rainfarn)	7	X		-													
Tilia cordata (Winter-Linde)	7	X		-													
Urtica dioica (Große Brennessel)	7	X		-													
Viburnum lantana (Wolliger Schneeball)	7	X		-													
Viburnum opulus (Gewöhnlicher Schneeball)	7	X		-													
<b>Anzahl Rote Liste Arten</b>														<b>1</b>	<b>4</b>	<b>2</b>	
<b>Anzahl Arten</b>														<b>52</b>			

MS: Mengensystem; M: Mengenangabe, W: Bewertung der Art (FFH-Monitoring), Vs: Vegetationsschicht, St: Status, PA: Autor Phänologie; Ph: Phänologie, Sz: Soziabilität, VS: Vitalitätssystem; V: Vitalität, G: Geschlecht, cf: unsichere Bestimmung, §: Schutz nach BNatSchG, HH: Rote Liste Hamburg, Nds: Rote Liste Niedersachsen, SH: Rote Liste Schleswig-Holstein, D: Rote Liste Deutschland