

Erhebungsbogen

B

Projekt	Biotopkartierung Hamburg	Interne Nr.	14329
		DK5 DK5-GK	5836 5838
Handlungsbedarf	Nein	DK5 - Name	Volkspark
Bearbeitung	SCÖ Kopie Nein	Biotop-Nr. alt	15 10
Räumliche Abbildung	Fläche	Kartierung	20.08.2010
Anzahl Abschnitte	1	Fläche / Länge [m²/m]	5558,886
		Breite (lineare Abb.) [m]	

Gesetzlicher Schutz	_ kein gesetzl. Schutz kein gesetzlich geschütztes Biotop	Schutz nur teilweise	Nein
----------------------------	--	-----------------------------	-------------

Gesamtbewertung	6 Wertvoll
- Alter	6 Biotop mittleren Alters, 50 bis 100 Jahre
- Belastungsgrad	5 Flächenhaft mittlere oder örtlich starke Belastung
- Ökolog. Funktion	6 Hohe Bedeutung in einem Biotopkomplex, für den lokalen Biotopverbund oder als Puffer
- Seltenheit	5 Seltener Biotoptyp, floristisch stark verarmt, ohne seltener Pflges. od. verbr. artenreicher Biotoptyp

Bestandsbeschreibung

Schmaler, bodensaurer Wald an der Stadionstraße mit einer hohen, dichten Baumschicht aus vorherrschendem Spitz- und Berg-Ahorn (Stammdurchmesser ca. 0,4-0,6 m). Im Norden grenzt eine mittelhohe Lindenhecke an (ca. 8 m hoch und gelegentl. auf den Stock gesetzt). Die lockere Strauchschicht besteht überwiegend aus jungen Ahornen, Brombeeren, Himbeeren, Traubenkirschen, Feld-Ahornen und Hainbuchen. Im Unterwuchs hat sich eine lockere Krautflur aus Keimlingen der Ahorne, Knoblauchsrauke, Hain-Rispengras und Nelkenwurz entwickelt. Zahlreiche Kompostablagerungen und Trampelpfade belasten den Lebensraum.

Vorkommen an Biotoptypen

1	TF	Typ	HF	F.Anteil
2	BTYP	Biotoptyp		- gesetzl. Grundl.
3	Zusatz	Zusatz zum Biotoptypen		
4	LRT	Lebensraumtyp		
1	1		Ja	100 %
2	WXH	Laubforst aus heimischen Arten (2000)		
3	2	schwaches bis mittleres Baumholz, Brusthöhendurchmesser 13 - < 50 cm (2)		

Räumliche Lage

Lagebeschreibung	Nördlich der Stadionstraße, am Sportplatz		
Nachbarnutzung/en	Sportplatz, Straße		
Rechtswert (X)	559541	Hochwert (Y)	5937626
Bezirk	Altona	Naturraum	Geestplatten westlich der Alster (696.01)
Stadtteil (OT-Nr.)	Bahrenfeld (217)	Gemarkung	Bahrenfeld (211)
Digitaler Grünplan	<input type="checkbox"/> Hafengesamtgebiet	Ramsargebiet	<input type="checkbox"/> EG-Vogelschutzgeb. <input type="checkbox"/>
Ausgleichsflächen NSG / ND / LSG	<input type="checkbox"/> Biosphärenreservat	Nationalpark	<input type="checkbox"/>
FFH-GEBIET			
Wasserschutzgebiet			

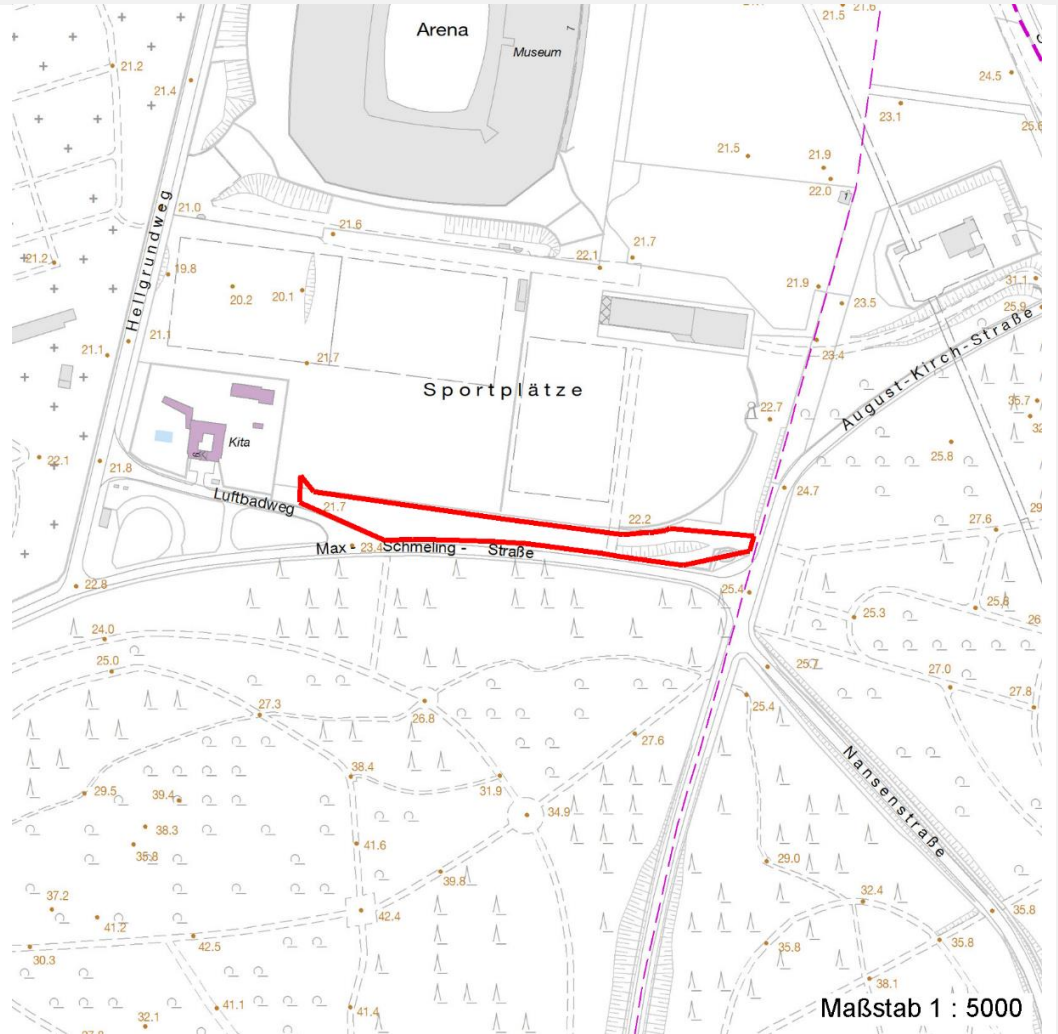
Erhebungsbogen

B

Projekt	Biotopkartierung Hamburg	Interne Nr.	14329
		DK5 DK5-GK	5836 5838
Handlungsbedarf	Nein	DK5 - Name	Volkspark
Bearbeitung	SCÖ	Biotop-Nr. alt	15 10
Räumliche Abbildung	Fläche	Kartierung	20.08.2010
Anzahl Abschnitte	1	Fläche / Länge [m²/m]	5558,886
		Breite (lineare Abb.) [m]	

Räumliche Lage

Karte



Weitere Erhebungsbögen

Interne Nr.	Interne Nr. Zuordnung	DK5	Biotop-Nr.	Kartierung	Zuordnung	DK5 (GK)	Biotop-Nr. (alt)
14329	14364	5836	15	15.06.1980	K	5838	10
14329	14328	5836	15	10.05.2002	K	5838	10

Zuordnung: N = nachfolgende Kartierung, K = weitere Kartierungen (zeitlich vorher oder nachher)

Foto

Interne Nr.	Index	Dateiname	Aufnahmerichtung
258	0	5836_15_200810_1.JPG	

Weitere Angaben

Merkmal	Wert
Auswertung	
Gefährdung / Einflüsse	Kompostablagerungen

Erhebungsbogen

B

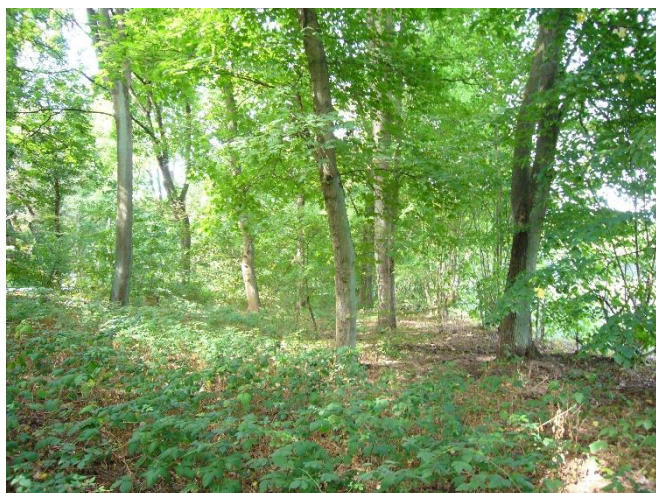
Projekt	Biotopkartierung Hamburg	Interne Nr.	14329	
		DK5 DK5-GK	5836	5838
Handlungsbedarf	Nein	DK5 - Name	Volkspark	
Bearbeitung	SCÖ	Biotop-Nr. alt	15	10
Räumliche Abbildung	Fläche	Kartierung	20.08.2010	
Anzahl Abschnitte	1	Fläche / Länge [m²/m]	5558,886	
		Breite (lineare Abb.) [m]		

Weitere Angaben

Merkmal	Wert
Wertgesichtspunkte	Trampelpfade
zoologisch bedeutsame Strukturen	Älterer Ahornbestand mit naturnaher Ausprägung.
Bedeutung für Tiergruppe	Gehölze
	Insekten, allgemein
	Vögel
Maßnahmen	Entfernen der Kompostablagerungen
	Erhalt des Biotops in der gegenwärtigen Ausprägung - 1.4

Foto

Fotodatei	5836_15_200810_1.JPG	Fotodatei	
Bildbeschreibung		Bildbeschreibung	
Aufnahmerichtung		Aufnahmerichtung	



Teilflächenbeschreibung

Teilflächentyp		Teilflächen-Nr.	1
Biotoptyp	Laubforst aus heimischen Arten (2000)	Biotoptyp	WXH
- Zusatz	schwaches bis mittleres Baumholz, Brusthöhendurchmesser 13 - < 50 cm (2)	- gesetzl. Grundl.	
FFH-LRT		FFH-LRT	
Beschreibung	Laubmischwald	Entw.potential LRT	
		Hauptfläche	Ja
		Flächenanteil	100 %
		FFH-Unters.Fläche	Nein
		Saatgutfläche	Nein

Erhebungsbogen

B

Projekt	Biotopkartierung Hamburg		Interne Nr.	14329
			DK5 DK5-GK	5836 5838
Handlungsbedarf	Nein		DK5 - Name	Volkspark
Bearbeitung	SCÖ	Kopie	Nein	Biotop-Nr. alt
Räumliche Abbildung	Fläche			15 10
Anzahl Abschnitte	1			Kartierung
				20.08.2010
				Fläche / Länge [m²/m]
				5558,886
				Breite (lineare Abb.) [m]

Weitere Angaben

Merkmal	Wert
Boden	
Feuchte	5 - frisch und mäßig frisch
Stickstoffgehalt	7 - stickstoffreich
Standort, Relief	
Neigung - Gelände	N1 - sehr schwach geneigt (2-3,5 %)
Ausrichtung	N - Nord
Belichtung	3 - schattig
Luft	keine Besonderheiten
Veg. - Deckg./Ant.	
Gesamt	100 %
1. Baumschicht	80 %
2. Baumschicht	10 %
Strauchschicht	30 %
1. Krautschicht	20 %
Veg. - Höhe	
Gesamt, durchschn.	20.00 m

Zeigerwerte der Pflanzenartenliste (Auswertung)

Standort	Belichtung	halbschattig	4,8
Boden	Feuchte	mäßig feucht und wechselfeucht	5,7
	Stickstoff (N)	stickstoffreich	6,7
	Reaktion	neutral	6,6
Vegetation	Mahdverträglichkeit	schnittempfindlich bis mäßig schnittverträglich	3,6
Zeigerwerte	Futterwert	geringwertiges Futter	3,2
	Wechselfeuchteanzeiger		0
	Giftpflanzen		1
	Überschw.anzeiger		1

Pflanzenartenliste

Gruppe / Pflanzenart	MS	M	W	Vs	St	PA	Ph	Sz	VS	V	G	cf	Rote Liste					
													§	HH	ND	SH	D	
Tracheobionta (Gefäßpflanzen)																		
Acer campestre (Feld-Ahorn)	7	z		S														
Acer platanoides (Spitz-Ahorn)	7	h		B1														
Acer platanoides (Spitz-Ahorn)	7	h		K1														
Acer platanoides (Spitz-Ahorn)	7	h		S														
Acer pseudoplatanus (Berg-Ahorn)	7	h		B1														
Acer pseudoplatanus (Berg-Ahorn)	7	h		K1														
Acer pseudoplatanus (Berg-Ahorn)	7	h		S														
Aegopodium podagraria (Giersch)	7	z		K1														
Alliaria petiolata (Knoblauchsrauke)	7	z		K1														
Carpinus betulus (Hainbuche)	7	w		B2														
Carpinus betulus (Hainbuche)	7	w		S														
Crataegus monogyna (Eingrifflicher Weißdorn)	7	w		S	-													
Fagus sylvatica (Rotbuche)	7	w		B1	-													
Geum urbanum (Echte Nelkenwurz)	7	z		K1														

Erhebungsbogen

B

Projekt	Biotopkartierung Hamburg		Interne Nr.	14329	
			DK5 DK5-GK	5836	5838
Handlungsbedarf	Nein		DK5 - Name	Volkspark	
Bearbeitung	SCÖ	Kopie	Biotop-Nr. alt	15	10
Räumliche Abbildung	Fläche		Kartierung	20.08.2010	
Anzahl Abschnitte	1		Fläche / Länge [m²/m]	5558,886	
			Breite (lineare Abb.) [m]		

Pflanzenartenliste

Gruppe / Pflanzenart	MS	M	W	Vs	St	PA	Ph	Sz	VS	V	G	cf	Rote Liste					
													§	HH	ND	SH	D	
Holcus lanatus (Wolliges Honiggras)	7	w		K1	-													
Impatiens parviflora (Kleinblütiges Springkraut)	7	w		K1														
Poa nemoralis (Hain-Rispengras)	7	z		K1														
Polygonatum multiflorum (Vielblütige Weißwurz)	7	w		K1	-													
Prunus padus (Echte Traubenkirsche)	7	z		S														
Prunus serotina (Späte Traubenkirsche)	7	w		B2	-													
Quercus robur (Stiel-Eiche)	7	w		B1														
Robinia pseudoacacia (Robinie)	7	w		B2	-													
Rubus fruticosus agg. (Artengruppe Echte Brombeere)	7	z		S														
Rubus idaeus (Himbeere)	7	z		S														
Sambucus nigra (Schwarzer Holunder)	7	w		S														
Tilia platyphyllos (Sommer-Linde)	7	z		S														
Urtica dioica (Große Brennessel)	7	w		K1														
Anzahl Rote Liste Arten																		
Anzahl Arten													22					

MS: Mengensystem; M: Mengenangabe, W: Bewertung der Art (FFH-Monitoring), Vs: Vegetationsschicht, St: Status, PA: Autor Phänologie; Ph: Phänologie, Sz: Soziabilität, VS: Vitalitätssystem; V: Vitalität, G: Geschlecht, cf: unsichere Bestimmung, §: Schutz nach BNatSchG, HH: Rote Liste Hamburg, Nds: Rote Liste Niedersachsen, SH: Rote Liste Schleswig-Holstein, D: Rote Liste Deutschland