

Erhebungsbogen

B

| | | | |
|----------------------------|--------------------------|---|------------------|
| Projekt | Biotopkartierung Hamburg | Interne Nr. | 13842 |
| | | DK5 DK5-GK | 5834 5836 |
| Handlungsbedarf | Nein | DK5 - Name | Groß-Flottbek |
| Bearbeitung | TUC | Biotop-Nr. alt | 3 2 |
| Räumliche Abbildung | Fläche | Kartierung | 19.07.2010 |
| Anzahl Abschnitte | 1 | Fläche / Länge [m²/m] | 7021,0564 |
| | | Breite (lineare Abb.) [m] | |

Gesetzlicher Schutz **_ kein gesetzl. Schutz kein gesetzlich geschütztes Biotop** **Schutz nur teilweise** **Nein**

| | |
|---------------------------|--|
| Gesamtbewertung | 6 Wertvoll |
| – Alter | 5 Biotop mittleren Alters, 20 bis 50 Jahre |
| – Belastungsgrad | 6 Flächenhaft geringe oder örtlich stärkere oder Vorbelastung mit deutlichem Einfluß |
| – Ökolog. Funktion | 6 Hohe Bedeutung in einem Biotopkomplex, für den lokalen Biotopverbund oder als Puffer |
| – Seltenheit | 5 Seltener Biotoptyp, floristisch stark verarmt, ohne seltener Pflges. od. verbr. artenreicher Biotoptyp |

Bestandsbeschreibung

Zwei Rückhaltebecken, die durch einen Wall getrennt sind
 Die Becken sind vollständig zugewachsen mit einem Vegetationsbestand aus Seggen, Waldsimse, Landreitgras und Gilbweiderich. Dazwischen kommen Zaunwinde, Quecke, Disteln und Beifuß vor. Im Randbereich hat sich ein Gehölzbestand aus jungen Weiden und Brombeergebüsch entwickelt. Nach Norden wird die Fläche durch eine Baumreihe aus Pappeln begrenzt.

Vorkommen an Biotoptypen

| 1 | TF | Typ | HF | F.Anteil |
|---|--------|-----------------------------------|----|--------------------|
| 2 | BTYP | Biotoptyp | | - gesetzl. Grundl. |
| 3 | Zusatz | Zusatz zum Biotoptypen | | |
| 4 | LRT | Lebensraumtyp | | |
| 1 | 1 | | Ja | 100 % |
| 2 | SXR | Rückhaltebecken, naturfern (2000) | | |

Räumliche Lage

| | | | |
|---|--|--|--|
| Lagebeschreibung | Rückhaltebecken Flottbeker Marktweg. | | |
| Nachbarnutzung/en | Wohnbebauung, Wald | | |
| Rechtswert (X) | 558031 | Hochwert (Y) | 5935933 |
| Bezirk | Altona | Naturraum | Geestplatten westlich der Alster (696.01) |
| Stadtteil (OT-Nr.) | Groß Flottbek (218) | Gemarkung | Groß-Flottbek (208) |
| Digitaler Grünplan | <input type="checkbox"/> Hafengesamtgebiet | <input type="checkbox"/> Ramsargebiet | <input type="checkbox"/> EG-Vogelschutzgeb. |
| Ausgleichsflächen NSG / ND / LSG | <input type="checkbox"/> Biosphärenreservat | <input type="checkbox"/> Nationalpark | <input type="checkbox"/> |
| FFH-GEBIET | | | |
| Wasserschutzgebiet | | | |

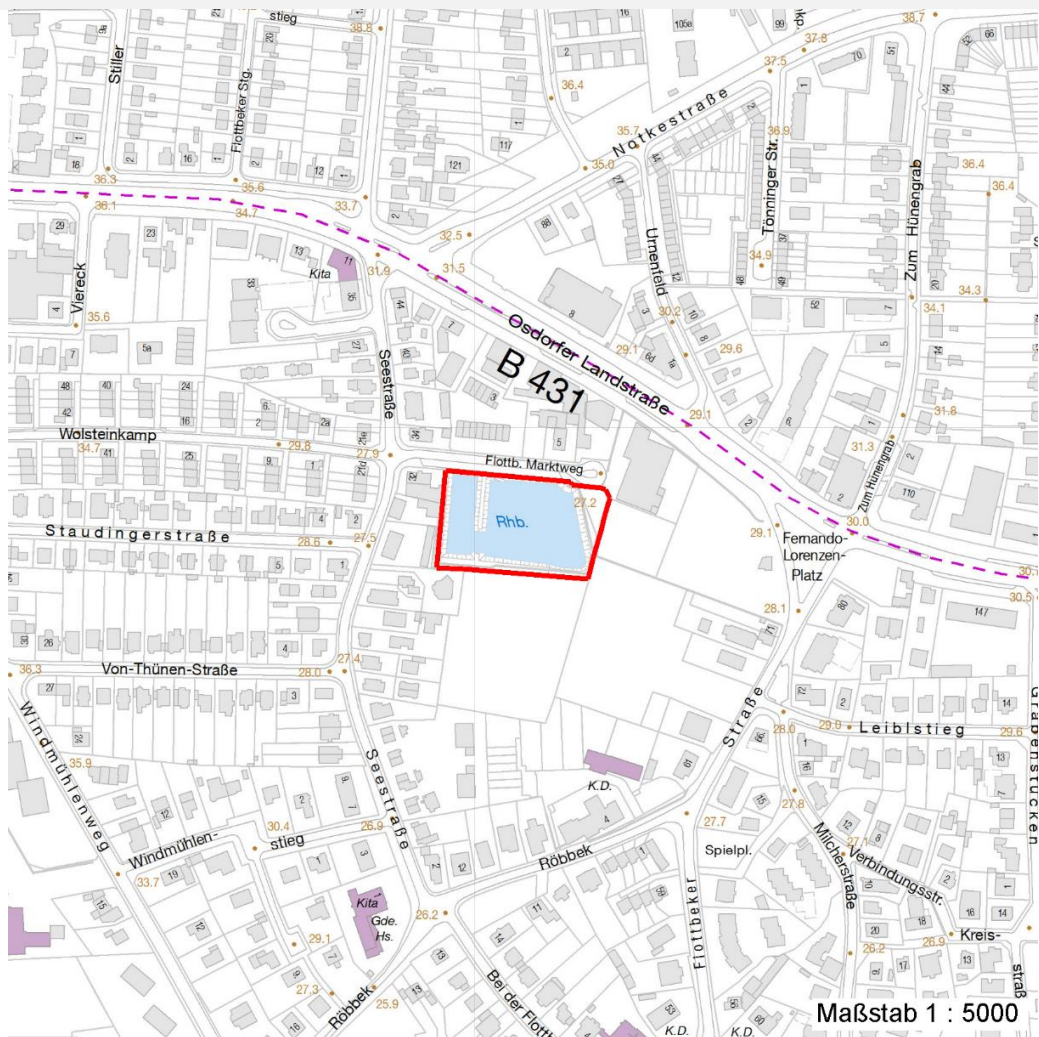
Erhebungsbogen

B

| | | | |
|----------------------------|--------------------------|----------------------------------|------------------|
| Projekt | Biotopkartierung Hamburg | Interne Nr. | 13842 |
| | | DK5 DK5-GK | 5834 5836 |
| | | DK5 - Name | Groß-Flottbek |
| Handlungsbedarf | Nein | Biotop-Nr. alt | 3 2 |
| Bearbeitung | TUC | Kartierung | 19.07.2010 |
| Räumliche Abbildung | Fläche | Fläche / Länge [m²/m] | 7021,0564 |
| Anzahl Abschnitte | 1 | Breite (lineare Abb.) [m] | |

Räumliche Lage

Karte



Weitere Erhebungsbögen

| Interne Nr. | Interne Nr. Zuordnung | DK5 | Biotop-Nr. | Kartierung | Zuordnung | DK5 (GK) | Biotop-Nr. (alt) |
|-------------|-----------------------|------|------------|------------|-----------|----------|------------------|
| 13842 | 13840 | 5834 | 3 | 15.06.1988 | K | 5836 | 2 |
| 13842 | 13841 | 5834 | 3 | 15.04.2003 | K | 5836 | 2 |

Zuordnung: N = nachfolgende Kartierung, K = weitere Kartierungen (zeitlich vorher oder nachher)

Foto

| Interne Nr. | Index | Dateiname | Aufnahmerichtung |
|-------------|-------|---------------------|------------------|
| 12173 | 0 | 5834_3_190710_1.JPG | |

Weitere Angaben

| Merkmal | Wert |
|--------------------------------|-----------------------|
| Auswertung Maßnahmen | Uferbereich abflachen |

Erhebungsbogen

B

| | | | |
|----------------------------|--------------------------|---|------------------|
| Projekt | Biotopkartierung Hamburg | Interne Nr. | 13842 |
| | | DK5 DK5-GK | 5834 5836 |
| Handlungsbedarf | Nein | DK5 - Name | Groß-Flottbek |
| Bearbeitung | TUC | Biotop-Nr. alt | 3 2 |
| Räumliche Abbildung | Fläche | Kartierung | 19.07.2010 |
| Anzahl Abschnitte | 1 | Fläche / Länge [m²/m] | 7021,0564 |
| | | Breite (lineare Abb.) [m] | |

Weitere Angaben

| Merkmal | Wert |
|---------|--|
| | Verringerung, Entfernung der Versiegelung Naturnahe Uferzone herstellen |

Foto

| | | |
|-------------------------|---------------------|-------------------------|
| Fotodatei | 5834_3_190710_1.JPG | Fotodatei |
| Bildbeschreibung | | Bildbeschreibung |
| Aufnahmerichtung | | Aufnahmerichtung |



Teilflächenbeschreibung

| | | | |
|-----------------------|-----------------------------------|---------------------------|-------|
| Teilflächentyp | | Teilflächen-Nr. | 1 |
| Biotoptyp | Rückhaltebecken, naturfern (2000) | Biotoptyp | SXR |
| - Zusatz | | - gesetzl. Grundl. | |
| FFH-LRT | | FFH-LRT | |
| Beschreibung | Standort: z.T. gepflastert | Entw.potential LRT | |
| | | Hauptfläche | Ja |
| | | Flächenanteil | 100 % |
| | | FFH-Unters.Fläche | Nein |
| | | Saatgutfläche | Nein |

Erhebungsbogen

B

| | | | | |
|----------------------------|--------------------------|--------------|---------------------|----------------------------------|
| Projekt | Biotopkartierung Hamburg | | Interne Nr. | 13842 |
| | | | DK5 DK5-GK | 5834 5836 |
| Handlungsbedarf | Nein | | DK5 - Name | Groß-Flottbek |
| Bearbeitung | TUC | Kopie | Nein | Biotop-Nr. alt |
| Räumliche Abbildung | Fläche | | | 3 2 |
| Anzahl Abschnitte | 1 | | | Kartierung |
| | | | | 19.07.2010 |
| | | | | Fläche / Länge [m²/m] |
| | | | | 7021,0564 |
| | | | | Breite (lineare Abb.) [m] |

Weitere Angaben

| Merkmal | Wert |
|---------------------------|------------------------------|
| Boden | |
| Feuchte | 7 - feucht |
| Stickstoffgehalt | 5 - mäßig stickstoffarm |
| Standort, Relief | |
| Neigung - Gelände | N0 - nicht geneigt (<2 %) |
| Ausrichtung | FL - flach, keine Exposition |
| Belichtung | 7 - halbsonnig |
| Luft | keine Besonderheiten |
| Veg. - Deckg./Ant. | |
| Gesamt | 90 % |
| Strauchschicht | 20 % |
| 1. Krautschicht | 90 % |
| Veg. - Höhe | |
| Strauchschicht | 4.00 m |
| 1. Krautschicht | 1.00 m |

Zeigerwerte der Pflanzenartenliste (Auswertung)

| | | | |
|--------------------|-------------------------------|---|-----|
| Standort | Belichtung | halbsonnig | 7 |
| Boden | Feuchte | feucht | 7,3 |
| | Stickstoff (N) | mäßig stickstoffarm bis stickstoffreich | 5,9 |
| | Reaktion | schwach sauer | 6,1 |
| Vegetation | Mahdverträglichkeit | schnittempfindlich bis mäßig schnittverträglich | 4,4 |
| Zeigerwerte | Futterwert | fast wertloses Futter | 1,4 |
| | Wechselfeuchteanzeiger | | 1 |
| | Giftpflanzen | | 0 |
| | Überschw.anzeiger | | 3 |

Pflanzenartenliste

| Gruppe / Pflanzenart | MS | M | W | Vs | St | PA | Ph | Sz | VS | V | G | cf | Rote Liste | | | | | |
|---|----|---|---|----|----|----|----|----|----|---|---|----|------------|----|----|----|---|---|
| | | | | | | | | | | | | | § | HH | ND | SH | D | |
| Tracheobionta (Gefäßpflanzen) | | | | | | | | | | | | | | | | | | |
| Aegopodium podagraria (Giersch) | 7 | z | | K1 | - | | | | | | | | | | | | | |
| Artemisia vulgaris (Gewöhnlicher Beifuß) | 7 | z | | K1 | - | | | | | | | | | | | | | |
| Calamagrostis epigejos (Land-Reitgras) | 7 | z | | K1 | - | | | | | | | | | | | | | |
| Calystegia sepium (Zaun-Winde) | 7 | z | | K1 | - | | | | | | | | | | | | | |
| Carex acuta (Schlank-Segge) | 7 | h | | K1 | - | | | | | | | | | | | | | V |
| Epilobium hirsutum (Zottiges Weidenröschen) | 7 | w | | K1 | - | | | | | | | | | | | | | |
| Fallopia japonica (Japanischer Staudenknöterich) | 7 | w | | S | - | | | | | | | | | | | | | |
| Festuca rubra (Rot-Schwingel) | 7 | w | | K1 | - | | | | | | | | | | | | | |
| Juncus effusus (Flutter-Binse) | 7 | w | | K1 | - | | | | | | | | | | | | | |
| Rubus fruticosus agg. (Artengruppe Echte Brombeere) | 7 | z | | S | - | | | | | | | | | | | | | |
| Salix caprea (Sal-Weide) | 7 | z | | S | - | | | | | | | | | | | | | |
| Salix spec. (Weide) | 7 | w | | S | - | | | | | | | | | | | | | |
| Scirpus sylvaticus (Wald-Simse) | 7 | z | | K1 | - | | | | | | | | | | | | | V |

Erhebungsbogen

B

| | | | | | |
|----------------------------|--------------------------|--------------|---|---------------|------|
| Projekt | Biotopkartierung Hamburg | | Interne Nr. | 13842 | |
| | | | DK5 DK5-GK | 5834 | 5836 |
| Handlungsbedarf | Nein | | DK5 - Name | Groß-Flottbek | |
| Bearbeitung | TUC | Kopie | Biotop-Nr. alt | 3 | 2 |
| Räumliche Abbildung | Fläche | | Kartierung | 19.07.2010 | |
| Anzahl Abschnitte | 1 | | Fläche / Länge [m²/m] | 7021,0564 | |
| | | | Breite (lineare Abb.) [m] | | |

Pflanzenartenliste

| Gruppe / Pflanzenart | MS | M | W | Vs | St | PA | Ph | Sz | VS | V | G | cf | Rote Liste | | | | | | |
|--|----|---|---|----|----|----|----|----|----|---|---|----|------------|----|----|----|---|--|--|
| | | | | | | | | | | | | | § | HH | ND | SH | D | | |
| Typha latifolia (Breitblättriger Rohrkolben) | 7 | w | | K1 | - | | | | | | | | | | | | | | |
| Urtica dioica (Große Brennessel) | 7 | w | | K1 | - | | | | | | | | | | | | | | |
| Anzahl Rote Liste Arten | | | | | | | | | | | | | 2 | | | | | | |
| Anzahl Arten | | | | | | | | | | | | | 15 | | | | | | |

MS: Mengensystem; M: Mengenangabe, W: Bewertung der Art (FFH-Monitoring), Vs: Vegetationsschicht, St: Status, PA: Autor Phänologie; Ph: Phänologie, Sz: Soziabilität, VS: Vitalitätssystem; V: Vitalität, G: Geschlecht, cf: unsichere Bestimmung, §: Schutz nach BNatSchG, HH: Rote Liste Hamburg, Nds: Rote Liste Niedersachsen, SH: Rote Liste Schleswig-Holstein, D: Rote Liste Deutschland