

Erhebungsbogen

B

Projekt	Biotopkartierung Hamburg	Interne Nr.	138844
		DK5 DK5-GK	5834 5836
		DK5 - Name	Groß-Flottbek
Handlungsbedarf	Nein	Biotop-Nr. alt	28 34
Bearbeitung	WSU	Kartierung	26.07.2019
Räumliche Abbildung	Fläche	Fläche / Länge [m²/m]	6933,3312
Anzahl Abschnitte	1	Breite (lineare Abb.) [m]	

Gesetzlicher Schutz kein gesetzl. Schutz **kein gesetzlich geschütztes Biotop** **Schutz nur teilweise** **Nein**

Gesamtbewertung	6	Wertvoll
– Alter	7	Biotop hohen Alters, 100 bis 200 Jahre
– Belastungsgrad	6	Flächenhaft geringe oder örtlich stärkere oder Vorbelastung mit deutlichem Einfluß
– Ökolog. Funktion	5	Bedeutung in einem Biotopkomplex, für den lokalen Biotopverbund oder als Puffer
– Seltenheit	5	Seltener Biotoptyp, floristisch stark verarmt, ohne seltener Pflges. od. verbr. artenreicher Biotoptyp

Bestandsbeschreibung

Pionierwald bzw. Laubwald mit Bergahorn bis max. 70 cm BHD, jüngeren und älteren Fahlweiden, Eschen und Hybridpappeln in der Baumschicht. Hinzu kommen Sandbirken und vereinzelt Stieleichen (bis 60 cm BHD). Am Rand wachsen größere Bestände von Staudenknöterich. Die Krautschicht ist meist gestört und wird vor allem von Giersch, Brennnessel, Gartenbrombeere und Gartengoldnessel dominiert. Gelegentlich treten Feuchtezeiger auf. Der Wald ist naturnah strukturiert, weist viel Totholz auf und ist aufgrund der dichten Strauchschicht und der sich ausbreitenden Brombeeren teilweise undurchdringlich. Eine Pflege findet überwiegend nicht statt. Das Biotop grenzt im Norden an ein dicht bewachsenes Rückhaltebecken und an den Flottbeker Marktplatz, wo es von einem Bauzaun umgeben ist. Von dort gehen kleine Schneisen durch das Biotop, entlang welcher tlw. Totholzberäumt wurde. Im Osten finden sich (Beton-) Reste alter Bebauung und Zaunreste. Das Relief ist, anthropogen bedingt, mit Abgrabungen und Aufschüttungen recht ausgeprägt. Trotz der Dominanz von Störzeigern und Nitrophyten und der damit verbundenen Artenarmut stellt das Biotop eine recht ungestörte „kleine Wildnis“ innerhalb des dicht besiedelten Raums dar.

Zum angrenzenden Sumpfwald im Süden besteht ein nahtloser Übergang.

Vorkommen an Biototypen

1	TF	Typ	HF	F.Anteil
2	BTYP	Biototyp		- gesetzl. Grundl.
3	Zusatz	Zusatz zum Biototypen		
4	LRT	Lebensraumtyp		
1	1		Ja	70 %
2	WPA	Ahorn- oder Eschen-Pionier- oder Vorwald (2018)		
3	2	schwaches bis mittleres Baumholz, Brusthöhendurchmesser 13 - < 50 cm (2)		
1	3			20 %
2	WXH	Laubforst aus heimischen Arten (2018)		
1	4			10 %
2	ANF	Staudenknöterichfluren (2018)		

Räumliche Lage

Lagebeschreibung	Südlich Flottbeker Markt		
Nachbarnutzung/en	Gewerbe, Wohnbebauung, Rückhaltebecken, Wald		
Rechtswert (X)	558086	Hochwert (Y)	5935870
Bezirk	Altona	Naturraum	Geestplatten westlich der Alster (696.01)
Stadtteil (OT-Nr.)	Groß Flottbek (218)	Gemarkung	Groß-Flottbek (208)
Digitaler Grünplan	<input type="checkbox"/> Hafengesamtgebiet	<input type="checkbox"/> Ramsargebiet	<input type="checkbox"/> EG-Vogelschutzgeb.
Ausgleichsflächen NSG / ND / LSG	<input type="checkbox"/> Biosphärenreservat	<input type="checkbox"/> Nationalpark	<input type="checkbox"/>

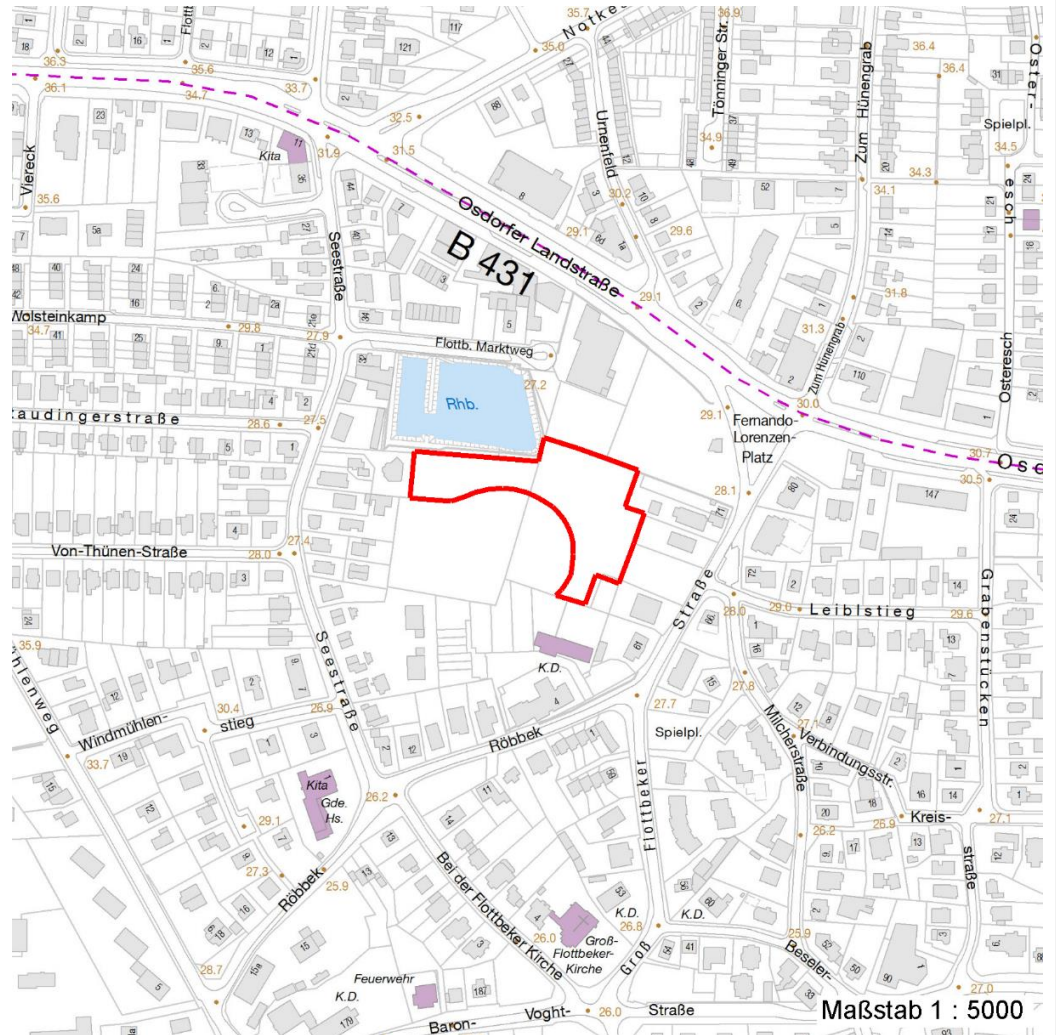
Projekt	Biotopkartierung Hamburg		Interne Nr.	138844	
			DK5 DK5-GK	5834	5836
			DK5 - Name	Groß-Flottbek	
Handlungsbedarf	Nein		Biotop-Nr. alt	28	34
Bearbeitung	WSU	Kopie	Ja	Kartierung	26.07.2019
Räumliche Abbildung	Fläche			Fläche / Länge [m²/m]	6933,3312
Anzahl Abschnitte	1			Breite (lineare Abb.) [m]	

Räumliche Lage

FFH-GEBIET

Wasserschutzgebiet

Karte



Weitere Erhebungsbögen

Interne Nr.	Interne Nr. Zuordnung	DK5	Biotop-Nr.	Kartierung	Zuordnung	DK5 (GK)	Biotop-Nr. (alt)
138844	13821	5834	28	15.04.2003	K	5836	34
138844	13822	5834	28	19.07.2010	K	5836	34

Zuordnung: N = nachfolgende Kartierung, K = weitere Kartierungen (zeitlich vorher oder nachher)

Foto

Interne Nr.	Index	Dateiname	Aufnahmerichtung
75465	0	5834_28_260719_2.JPG	
75466	0	5834_28_260719_1.JPG	

Erhebungsbogen

B

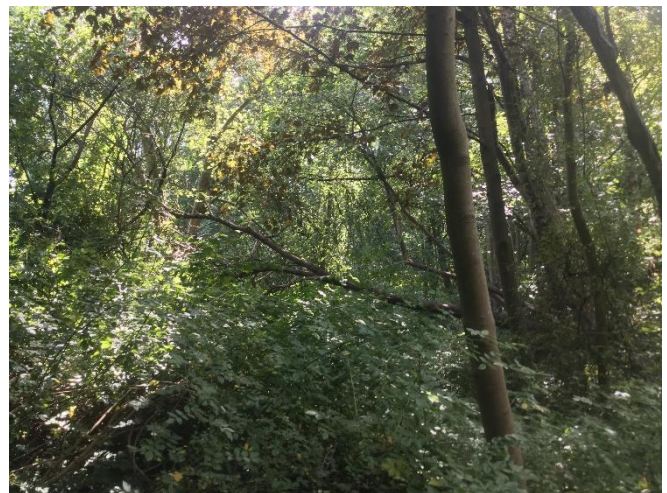
Projekt	Biotopkartierung Hamburg	Interne Nr.	138844
		DK5 DK5-GK	5834 5836
Handlungsbedarf	Nein	DK5 - Name	Groß-Flottbek
Bearbeitung	WSU	Biotop-Nr. alt	28 34
Räumliche Abbildung	Fläche	Kartierung	26.07.2019
Anzahl Abschnitte	1	Fläche / Länge [m²/m]	6933,3312
		Breite (lineare Abb.) [m]	

Weitere Angaben

Merkmal	Wert
Auswertung	
Gefährdung/ Einflüsse	Bebauung Intensivierung der Nutzung oder Pflege Verunkrautung, Ruderalisierung (Neophyten (Sta u denknöterich))
Wertges ichtspunkte	Teil eines größeren Biotopkomplexes Wichtige Pufferfunktion
zoologisch bedeutsame Strukturen	Dichte spontane Gebüsch e Naturnahe Gehölze Totholz
Bedeutung für Tiergruppe	Fledermäuse Vögel
Maßnahmen	1.1 - Sukzession ungestört ablaufen lassen 1.7 - Zutritt verbieten / verhindern

Foto

Fotodatei	5834_28_260719_1.JPG	Fotodatei	5834_28_260719_2.JPG
Bildbeschreibung	k.A.	Bildbeschreibung	k.A.
Aufnahmerichtung		Aufnahmerichtung	



Teilflächenbeschreibung

Teilflächentyp		Teilflächen-Nr.	1
Biotoptyp	Ahorn- oder Eschen-Pionier- oder Vorwald (2018)	Biotoptyp	WPA
- Zusatz	schwaches bis mittleres Baumholz, Brusthöhendurchmesser 13 - < 50 cm (2)	- gesetzl. Grundl.	
FFH-LRT		FFH-LRT	
Beschreibung		Entw.potential LRT	
		Hauptfläche	Ja
		Flächenanteil	70 %
		FFH-Unters.Fläche	Nein
		Saatgutfläche	Nein

Erhebungsbogen

B

Projekt	Biotopkartierung Hamburg	Interne Nr.	138844
		DK5 DK5-GK	5834 5836
Handlungsbedarf	Nein	DK5 - Name	Groß-Flottbek
Bearbeitung	WSU	Biotop-Nr. alt	28 34
Räumliche Abbildung	Fläche	Kartierung	26.07.2019
Anzahl Abschnitte	1	Fläche / Länge [m²/m]	6933,3312
		Breite (lineare Abb.) [m]	

Weitere Angaben

Merkmal	Wert
Boden	
Feuchte	6 - mäßig feucht und wechselfeucht
Reaktion	7 - neutral
Stickstoffgehalt	7 - stickstoffreich
Standort, Relief	
Relief	anthropogen verändert, Reste von Bebauung, Aufschüttungen, Abgrabungen
Ausrichtung	V - Verschiedene
Belichtung	4 - schattig bis halbschattig
Luft	windberuhigt
Veg. - Struktur	
Altersstruktur	m - mehrschichtig, naturnah aber ohne Altersstadien
Veg. - Höhe	
1. Baumschicht	18.00 m

Zeigerwerte der Pflanzenartenliste (Auswertung)

Standort	Belichtung	halbsonnig bis halbschattig	5,5
Boden	Feuchte	mäßig feucht und wechselfeucht	6,1
	Stickstoff (N)	stickstoffreich	7,2
Vegetation	Reaktion	neutral	6,8
	Mahdverträglichkeit	schnittempfindlich bis mäßig schnittverträglich	4,1
Zeigerwerte	Futterwert	sehr geringwertiges Futter	1,8
	Wechselfeuchteanzeiger		0
	Giftpflanzen		0
	Überschw.anzeiger		5

Pflanzenartenliste

Gruppe / Pflanzenart	MS	M	W	Vs	St	PA	Ph	Sz	VS	V	G	cf	§	Rote Liste			
														HH	ND	SH	D
Tracheobionta (Gefäßpflanzen)																	
Acer campestre (Feld-Ahorn)	7	w		S													
Acer platanoides (Spitz-Ahorn)	7	h		S													
Acer platanoides (Spitz-Ahorn)	7	z		B1													
Acer pseudoplatanus (Berg-Ahorn)	7	h		B1													
Acer pseudoplatanus (Berg-Ahorn)	7	h		S													
Aegopodium podagraria (Giersch)	7	h															
Aesculus hippocastanum (Gewöhnliche Rosskastanie)	7	w		B1													
Alnus glutinosa (Schwarz-Erle)	7	w		B1													
Betula pendula (Hänge-Birke)	7	w		B1													
Carpinus betulus (Hainbuche)	7	w		B1													
Corylus avellana (Haselnuss)	7	w		S													
Crataegus monogyna (Eingrifflicher Weißdorn)	7	z		S													
Fallopia japonica (Japanischer Staudenknöterich)	7	z															
Fraxinus excelsior (Gewöhnliche Esche)	7	z		B1													
Fraxinus excelsior (Gewöhnliche Esche)	7	z		K1													

Erhebungsbogen

B

Projekt	Biotopkartierung Hamburg	Interne Nr.	138844
		DK5 DK5-GK	5834 5836
Handlungsbedarf	Nein	DK5 - Name	Groß-Flottbek
Bearbeitung	WSU	Biotop-Nr. alt	28 34
Räumliche Abbildung	Fläche	Kartierung	26.07.2019
Anzahl Abschnitte	1	Fläche / Länge [m²/m]	6933,3312
		Breite (lineare Abb.) [m]	

Pflanzenartenliste

Gruppe / Pflanzenart	MS	M	W	Vs	St	PA	Ph	Sz	VS	V	G	cf	§	Rote Liste				
														HH	ND	SH	D	
Galeobdolon argentatum (Garten Goldnessel)	7	z																
Galium aparine (Kletten-Labkraut)	7	z																
Glechoma hederacea (Gundermann)	7	z																
Hedera helix (Efeu)	7	w																
Humulus lupulus (Hopfen)	7	z																
Populus x canadensis (Hybrid-Pappel)	7	w		B1														
Prunus padus (Echte Traubenkirsche)	7	z		S														
Prunus spinosa (Schlehe)	7	w		S														
Quercus robur (Stiel-Eiche)	7	w		B1														
Rosaceae spec.	7	w		S														
Rubus armeniacus (Armenische Brombeere)	7	h																
Salix x rubens (Fahl-Weide)	7	z																
Sambucus nigra (Schwarzer Holunder)	7	z		S														
Scirpus sylvaticus (Wald-Simse)	7	w																V
Stachys sylvatica (Wald-Ziest)	7	w																
Urtica dioica (Große Brennnessel)	7	h																
Anzahl Rote Liste Arten													1					
Anzahl Arten													28					

MS: Mengensystem; M: Mengenangabe, W: Bewertung der Art (FFH-Monitoring), Vs: Vegetationsschicht, St: Status, PA: Autor Phänologie; Ph: Phänologie, Sz: Soziabilität, VS: Vitalitätssystem; V: Vitalität, G: Geschlecht, cf: unsichere Bestimmung, §: Schutz nach BNatSchG, HH: Rote Liste Hamburg, ND: Rote Liste Niedersachsen, SH: Rote Liste Schleswig-Holstein, D: Rote Liste Deutschland

Teilflächenbeschreibung

Teilflächentyp		Teilflächen-Nr.	3
Biotoptyp	Laubforst aus heimischen Arten (2018)	Biotoptyp	WXH
- Zusatz		- gesetzl. Grundl.	
FFH-LRT		FFH-LRT	
Beschreibung		Entw.potential LRT	
		Hauptfläche	
		Flächenanteil	20%
		FFH-Unters.Fläche	Nein
		Saatgutfläche	Nein

Erhebungsbogen

B

Projekt	Biotopkartierung Hamburg	Interne Nr.	138844
Handlungsbedarf	Nein	DK5 DK5-GK	5834 5836
Bearbeitung	WSU	DK5 - Name	Groß-Flottbek
Räumliche Abbildung	Fläche	Biotop-Nr. alt	28 34
Anzahl Abschnitte	1	Kartierung	26.07.2019
		Fläche / Länge [m²/m]	6933,3312
		Breite (lineare Abb.) [m]	

Teilflächenbeschreibung

Teilflächentyp		Teilflächen-Nr.	4
Biotoptyp	Staudenknöterichfluren (2018)	Biotoptyp	ANF
- Zusatz		- gesetzl. Grundl.	
FFH-LRT		FFH-LRT	
Beschreibung		Entw.potential LRT	
		Hauptfläche	
		Flächenanteil	10 %
		FFH-Unters.Fläche	Nein
		Saatgutfläche	Nein