

Erhebungsbogen

B

Projekt	Biotopkartierung Hamburg	Interne Nr.	14053
		DK5 DK5-GK	5834 5836
Handlungsbedarf	Nein	DK5 - Name	Groß-Flottbek
Bearbeitung	ENS	Biotop-Nr. alt	269 47
Räumliche Abbildung	Linie	Kartierung	06.06.2003
Anzahl Abschnitte	1	Fläche / Länge [m²/m]	125,175
		Breite (lineare Abb.) [m]	

Gesetzlicher Schutz **_ kein gesetzl. Schutz kein gesetzlich geschütztes Biotop** **Schutz nur teilweise** **Nein**

Gesamtbewertung	5	Noch wertvoll, gut entwicklungsfähig
– Alter	7	Biotop hohen Alters, 100 bis 200 Jahre
– Belastungsgrad	6	Flächenhaft geringe oder örtlich stärkere oder Vorbelastung mit deutlichem Einfluß
– Ökolog. Funktion	4	Isolierter Lebensraum, keine oder nur geringe Bedeutung für Nachbarflächen
– Seltenheit	4	Verbr. Biototyp ohne biototypische Artenvielfalt, Ubiquisten

Bestandsbeschreibung

Eichenreihe am Rand der kirchlichen Bebauung mit Steileichen mit Stammdurchmessern bis 130 cm.
Waldartiger Unterwuchs.

Vorkommen an Biototypen

1	TF	Typ	HF	F.Anteil
2	BTYP	Biototyp		- gesetzl. Grundl.
3	Zusatz	Zusatz zum Biototypen		
4	LRT	Lebensraumtyp		
1	1		Ja	100 %
2	HEA	Baumreihe, Allee (2000)		
3	4	sehr starkes Baumholz, Brusthöhendurchmesser >= 70 cm (4)		

Räumliche Lage

Lagebeschreibung	Emkendorfstraße bei der Christuskirche.		
Nachbarnutzung/en	Verkehr, Gemeinde		
Rechtswert (X)	559241	Hochwert (Y)	5934207
Bezirk	Altona	Naturraum	Geestplatten westlich der Alster (696.01)
Stadtteil (OT-Nr.)	Othmarschen (219)	Gemarkung	Othmarschen (210)
Digitaler Grünplan	<input type="checkbox"/> Hafengesamtgebiet	<input type="checkbox"/> Ramsargebiet	<input type="checkbox"/> EG-Vogelschutzgeb.
Ausgleichsflächen NSG / ND / LSG	<input type="checkbox"/> Biosphärenreservat	<input type="checkbox"/> Nationalpark	<input type="checkbox"/>
FFH-GEBIET	LSG Altona-Südwest, Ottensen, Othmarschen, Klein Flottbek, Nienstedten, Dockenhuden, Blankenese, Rissen [HH-2003 / Anteil: 100%]		
Wasserschutzgebiet			

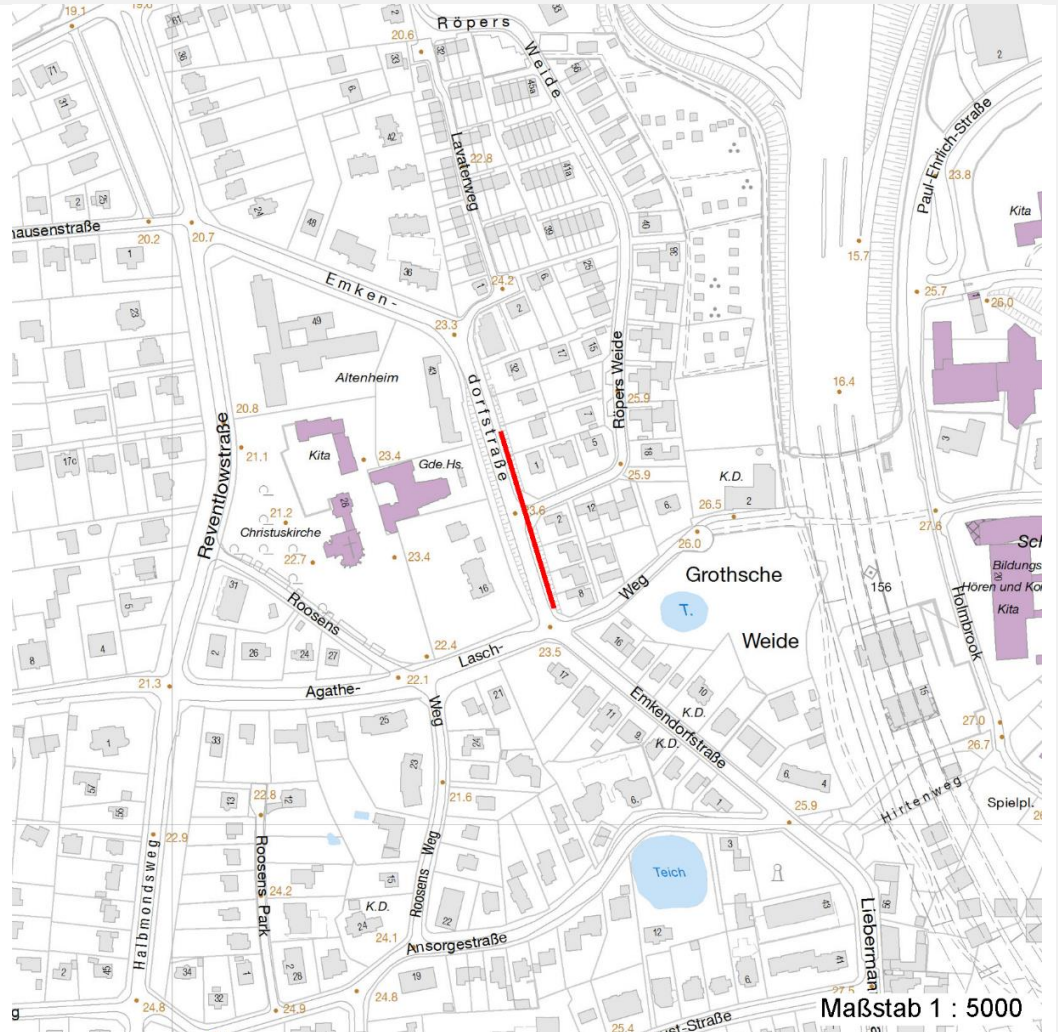
Erhebungsbogen

B

Projekt	Biotopkartierung Hamburg	Interne Nr.	14053
		DK5 DK5-GK	5834 5836
		DK5 - Name	Groß-Flottbek
Handlungsbedarf	Nein	Biotop-Nr. alt	269 47
Bearbeitung	ENS	Kartierung	06.06.2003
Räumliche Abbildung	Linie	Fläche / Länge [m²/m]	125,175
Anzahl Abschnitte	1	Breite (lineare Abb.) [m]	

Räumliche Lage

Karte



Foto

Interne Nr.	Index	Dateiname	Aufnahmerichtung
12146	0	5834_269_060603_1.JPG	N

Weitere Angaben

Merkmal	Wert
Auswertung	
Gefährdung / Einflüsse	Keine
Wertgesichtspunkte	Bestandteil der historischen Kulturlandschaft Wertvoller Altbaubestand
Bedeutung für Tiergruppe	Vögel
Maßnahmen	Beibehaltung der derzeitigen Nutzung oder Pflege

Erhebungsbogen

B

Projekt	Biotopkartierung Hamburg	Interne Nr.	14053
		DK5 DK5-GK	5834 5836
Handlungsbedarf	Nein	DK5 - Name	Groß-Flottbek
Bearbeitung	ENS	Biotop-Nr. alt	269 47
Räumliche Abbildung	Linie	Kartierung	06.06.2003
Anzahl Abschnitte	1	Fläche / Länge [m²/m]	125,175
		Breite (lineare Abb.) [m]	

Foto

Fotodatei 5834_269_060603_1.JPG

Bildbeschreibung

Aufnahmerichtung N

Fotodatei

Bildbeschreibung

Aufnahmerichtung



Teilflächenbeschreibung

Teilflächentyp		Teilflächen-Nr.	1
Biootyp	Baumreihe, Allee (2000)	Biootyp	HEA
- Zusatz	sehr starkes Baumholz, Brusthöhendurchmesser >= 70 cm (4)	- gesetzl. Grundl.	
FFH-LRT		FFH-LRT	
Beschreibung	Standort: oberhalb einer Böschung	Entw.potential LRT	
		Hauptfläche	Ja
		Flächenanteil	100 %
		FFH-Unters.Fläche	Nein
		Saatgutfläche	Nein

Erhebungsbogen

B

Projekt	Biotopkartierung Hamburg	Interne Nr.	14053
		DK5 DK5-GK	5834 5836
Handlungsbedarf	Nein	DK5 - Name	Groß-Flottbek
Bearbeitung	ENS	Biotop-Nr. alt	269 47
Räumliche Abbildung	Linie	Kartierung	06.06.2003
Anzahl Abschnitte	1	Fläche / Länge [m²/m]	125,175
		Breite (lineare Abb.) [m]	

Weitere Angaben

Merkmal	Wert
Boden	
Feuchte	6 - mäßig feucht und wechselfeucht
Stickstoffgehalt	7 - stickstoffreich
Standort, Relief	
Neigung - Gelände	N1 - sehr schwach geneigt (2-3,5 %)
Ausrichtung	FL - flach, keine Exposition
Belichtung	4 - schattig bis halbschattig
Luft	windberuhigt
Veg. - Deckg./Ant.	
Gesamt	80 %
1. Baumschicht	60 %
Strauchschicht	20 %
1. Krautschicht	40 %
Veg. - Höhe	
Gesamt, durchschn.	25.00 m

Zeigerwerte der Pflanzenartenliste (Auswertung)

Standort	Belichtung	halbschattig	5,3
Boden	Feuchte	mäßig feucht und wechselfeucht	5,7
	Stickstoff (N)	stickstoffreich	6,9
	Reaktion	neutral	6,8
Vegetation	Mahdverträglichkeit	mäßig bis gut schnittverträglich (erster Schnitt nicht vor Mitte Juni)	5,5
Zeigerwerte	Futterwert	sehr geringwertiges Futter	2,1
	Wechselfeuchteanzeiger		0
	Giftpflanzen		1
	Überschw.anzeiger		0

Pflanzenartenliste

Gruppe / Pflanzenart	MS	M	W	Vs	St	PA	Ph	Sz	VS	V	G	cf	Rote Liste				
													§	HH	ND	SH	D
Tracheobionta (Gefäßpflanzen)																	
Acer pseudoplatanus (Berg-Ahorn)	7	h		S													
Acer pseudoplatanus (Berg-Ahorn)	7	z		K1													
Aegopodium podagraria (Giersch)	7	h		K1													
Betula pendula (Hänge-Birke)	7	z		B2													
Carpinus betulus (Hainbuche)	7	h		S													
Convallaria majalis (Maiglöckchen)	7	z		K1													
Ficaria verna (Scharbockskraut)	7	z		K1													
Hedera helix (Efeu)	7	z		K1													
Philadelphus coronarius (Europäischer Pfeifenstrauch)	7	z		S													
Polygonatum multiflorum (Vielblütige Weißwurz)	7	z		K1													
Quercus robur (Stiel-Eiche)	7	d		B1													
Symphoricarpos albus (Schneebeere)	7	z		S													

Erhebungsbogen

B

Projekt	Biotopkartierung Hamburg	Interne Nr.	14053
		DK5 DK5-GK	5834 5836
Handlungsbedarf	Nein	DK5 - Name	Groß-Flottbek
Bearbeitung	ENS	Biotop-Nr. alt	269 47
Räumliche Abbildung	Linie	Kartierung	06.06.2003
Anzahl Abschnitte	1	Fläche / Länge [m²/m]	125,175
		Breite (lineare Abb.) [m]	

Pflanzenartenliste

Gruppe / Pflanzenart	MS	M	W	Vs	St	PA	Ph	Sz	VS	V	G	cf	§	Rote Liste			
														HH	ND	SH	D
Anzahl Rote Liste Arten																	
Anzahl Arten														11			

MS: Mengensystem; M: Mengenangabe, W: Bewertung der Art (FFH-Monitoring), Vs: Vegetationsschicht, St: Status, PA: Autor Phänologie; Ph: Phänologie, Sz: Soziabilität, VS: Vitalitätssystem; V: Vitalität, G: Geschlecht, cf: unsichere Bestimmung, §: Schutz nach BNatSchG, HH: Rote Liste Hamburg, Nds: Rote Liste Niedersachsen, SH: Rote Liste Schleswig-Holstein, D: Rote Liste Deutschland