

Erhebungsbogen

B

Projekt	Biotopkartierung Hamburg, Datenbestand aus FoxPro	Interne Nr.	14018
		DK5 DK5-GK	5834 5836
Handlungsbedarf	Nein	DK5 - Name	Groß-Flottbek
Bearbeitung	DIE Kopie Nein	Biotop-Nr. alt	262 18
Räumliche Abbildung	Linie	Kartierung	15.09.1988
Anzahl Abschnitte	7	Fläche / Länge [m²/m]	853,216
		Breite (lineare Abb.) [m]	

Gesetzlicher Schutz _ kein gesetzl. Schutz kein gesetzlich geschütztes Biotop **Schutz nur teilweise** Nein

Gesamtbewertung 0 keine Angabe

- Alter
- Belastungsgrad
- Ökolog. Funktion
- Seltenheit

Bestandsbeschreibung

Baumreihen WA unterschiedlicher Artenzusammensetzung mit z.T. alten Eichen und Linden in extensiv gemähtem bzw. ungemähtem Straßenbegleitgrünstreifen (ca. 5m breit) mit ruderaler Grasflur AG (Deckungsgrad zwischen 10 und 70%).

Wertstufe: /

Spezielle Nutzungen: keine

Nutzungsintensität: keine

Vorkommende Pflanzengesellschaften: Keine

Vorkommen an Biotoptypen

1	TF	Typ	HF	F.Anteil
2	BTYP	Biotoptyp		- gesetzl. Grundl.
3	Zusatz	Zusatz zum Biotoptypen		
4	LRT	Lebensraumtyp		
1	1		Ja	80 %
2	HEA	Baumreihe, Allee (2000)		
1	2			20 %
2	AKM	Halbruderale Gras- und Staudenflur mittlerer Standorte (2000)		

Räumliche Lage

Lagebeschreibung	Östl.+westl. Reventlowstr., nördl. Emkendorf-str., nördl. Roosens Weg, nördl. Agathe-Lasch-		
Nachbarnutzung/en			
Rechtswert (X)	559088	Hochwert (Y)	5934451
Bezirk	Altona	Naturraum	Geestplatten westlich der Alster (696.01)
Stadtteil (OT-Nr.)	Othmarschen (219)	Gemarkung	Othmarschen (210)
Digitaler Grünplan	<input checked="" type="checkbox"/> Hafengesamtgebiet	<input type="checkbox"/> Ramsargebiet	<input type="checkbox"/> EG-Vogelschutzgeb.
Ausgleichsflächen NSG / ND / LSG	<input type="checkbox"/> Biosphärenreservat	<input type="checkbox"/> Nationalpark	<input type="checkbox"/>
FFH-GEBIET	LSG Altona-Südwest, Ottensen, Othmarschen, Klein Flottbek, Nienstedten, Dockenhuden, Blankenese, Rissen [HH-2003 / Anteil: 16%]		
Wasserschutzgebiet			

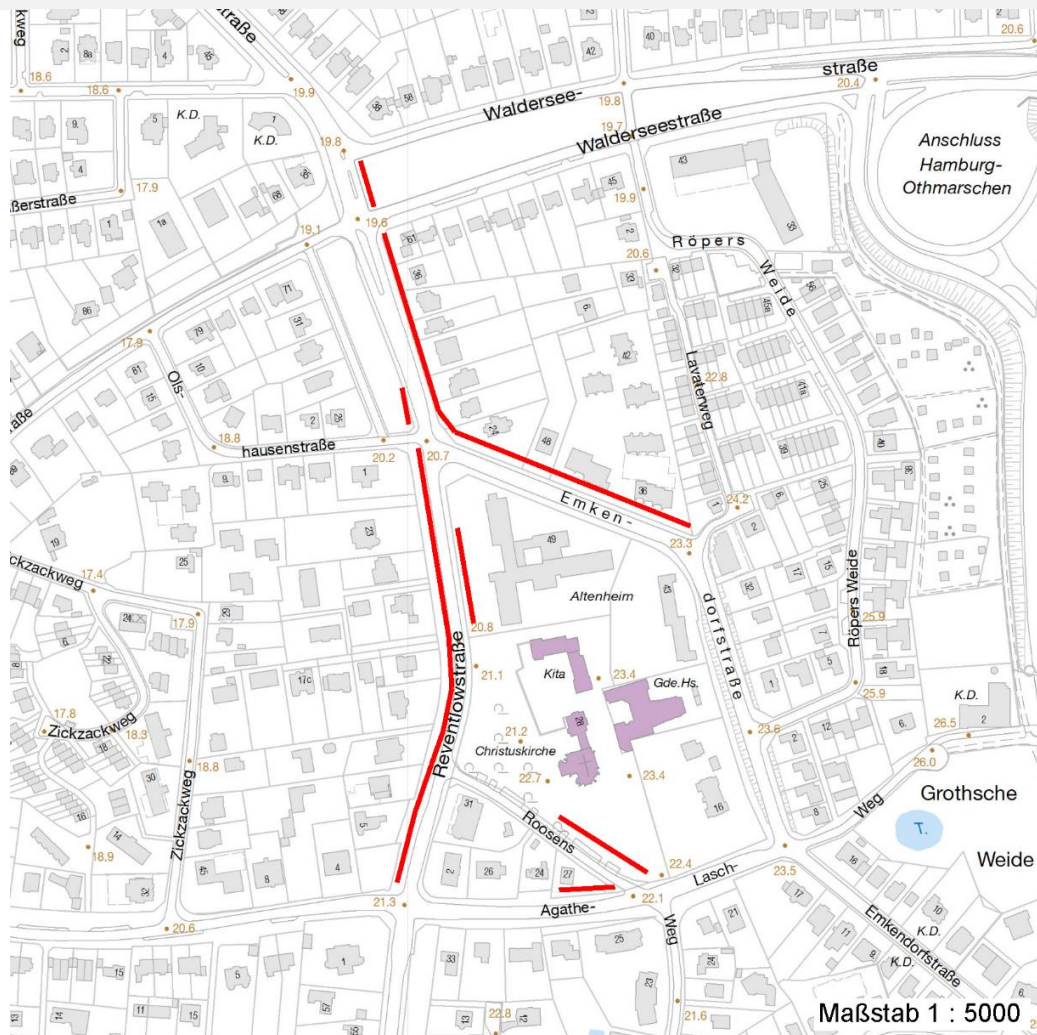
Erhebungsbogen

B

Projekt	Biotopkartierung Hamburg, Datenbestand aus FoxPro	Interne Nr.	14018
		DK5 DK5-GK	5834 5836
		DK5 - Name	Groß-Flottbek
Handlungsbedarf	Nein	Biotop-Nr. alt	262 18
Bearbeitung	DIE	Kartierung	15.09.1988
Räumliche Abbildung	Linie	Fläche / Länge [m²/m]	853,216
Anzahl Abschnitte	7	Breite (lineare Abb.) [m]	

Räumliche Lage

Karte



Weitere Angaben

Merkmal	Wert
Auswertung	
Wertgesichtspunkte	Dominanz von Laubgehölzen Wertvoller Altbaumbestand
Maßnahmen	Kein Biozideinsatz Krautschicht Pflege von Altbaeumen Extensivierung der Pflege Keine Duengung

Erhebungsbogen

B

Projekt	Biotopkartierung Hamburg, Datenbestand aus FoxPro	Interne Nr.	14018
		DK5 DK5-GK	5834 5836
Handlungsbedarf	Nein	DK5 - Name	Groß-Flottbek
Bearbeitung	DIE Kopie Nein	Biotop-Nr. alt	262 18
Räumliche Abbildung	Linie	Kartierung	15.09.1988
Anzahl Abschnitte	7	Fläche / Länge [m²/m]	853,216
		Breite (lineare Abb.) [m]	

Teilflächenbeschreibung

Teilflächentyp		Teilflächen-Nr.	1
Biotoptyp	Baumreihe, Allee (2000)	Biotoptyp	HEA
- Zusatz		- gesetzl. Grundl.	
FFH-LRT		FFH-LRT	
Beschreibung	Standort: Substrat: Erde	Entw.potential LRT	
		Hauptfläche	Ja
		Flächenanteil	80 %
		FFH-Unters.Fläche	Nein
		Saatgutfläche	Nein

Weitere Angaben

Merkmal	Wert
Boden	
Feuchte	6 - mäßig feucht und wechselfeucht
Standort, Relief	
Relief	eben
Belichtung	4 - schattig bis halbschattig
Luft	windberuhigt
Veg. - Deckg./Ant.	
1. Baumschicht	50 %
1. Krautschicht	50 %

Zeigerwerte der Pflanzenartenliste (Auswertung)

Standort	Belichtung	halbsonnig	6,6
Boden	Feuchte	mäßig feucht und wechselfeucht	5,5
	Stickstoff (N)	mäßig stickstoffarm bis stickstoffreich	6,1
	Reaktion	schwach sauer	6,2
Vegetation	Mahdverträglichkeit	mäßig bis gut schnittverträglich (erster Schnitt nicht vor Mitte Juni)	5,7
Zeigerwerte	Futterwert	mäßige Futterqualität	3,9
	Wechselfeuchteanzeiger		4
	Giftpflanzen		1
	Überschw.anzeiger		1

Pflanzenartenliste

Gruppe / Pflanzenart	MS	M	W	Vs	St	PA	Ph	Sz	VS	V	G	cf	§	Rote Liste			
														HH	ND	SH	D
Tracheobionta (Gefäßpflanzen)																	
Acer pseudoplatanus (Berg-Ahorn)	7	X		-													
Achillea millefolium (Gewöhnliche Schafgarbe)	7	X		-													
Aegopodium podagraria (Giersch)	7	X		-													
Agrostis capillaris (Rotes Straußgras)	7	X		-													
Agrostis stolonifera (Ausläufer-Straußgras)	7	z		-													
Alliaria petiolata (Knoblauchsrauke)	1	+		-													
Arctium lappa (Große Klette)	1	+		-													
Artemisia vulgaris (Gewöhnlicher Beifuß)	7	X		-													
Betula pendula (Hänge-Birke)	7	X		-													

Erhebungsbogen

B

Projekt	Biotopkartierung Hamburg, Datenbestand aus FoxPro	Interne Nr. DK5 DK5-GK	14018 5834 5836
Handlungsbedarf	Nein	DK5 - Name	Groß-Flottbek
Bearbeitung	DIE	Biotop-Nr. alt	262 18
Räumliche Abbildung	Linie	Kartierung	15.09.1988
Anzahl Abschnitte	7	Fläche / Länge [m²/m]	853,216
		Breite (lineare Abb.) [m]	

Pflanzenartenliste

Gruppe / Pflanzenart	MS	M	W	Vs	St	PA	Ph	Sz	VS	V	G	cf	Rote Liste						
													§	HH	ND	SH	D		
Campanula spec. (Glockenblume)	1	+		-															
Capsella bursa-pastoris (Gewöhnliches Hirtentäschel)	1	+		-															
Carpinus betulus (Hainbuche)	7	X		-															
Carum carvi (Wiesen-Kümmel)	1	+		-											1	3	2		
Cerastium holosteoides (Gewöhnliches Hornkraut)	7	X		-															
Cirsium arvense (Acker-Kratzdistel)	7	X		-															
Crataegus monogyna (Eingrifflicher Weißdorn)	7	X		-															
Dactylis glomerata (Wiesen-Knäuelgras)	7	X		-															
Deschampsia cespitosa (Rasen-Schmiele)	1	+		-															
Digitalis purpurea (Roter Fingerhut)	1	+		-															
Elymus repens (Gewöhnliche Quecke)	7	z		-															
Epilobium parviflorum (Kleinblütiges Weidenröschen)	7	X		-												V			
Erysimum cheiranthoides (Acker-Schöterich)	1	+		-															
Fagus sylvatica (Rotbuche)	7	X		-															
Festuca gigantea (Riesen-Schwingel)	7	X		-															
Festuca rubra (Rot-Schwingel)	7	X		-															
Fraxinus excelsior (Gewöhnliche Esche)	7	X		-															
Glechoma hederacea (Gundermann)	1	+		-															
Holcus lanatus (Wolliges Honiggras)	7	X		-															
Hypericum perforatum (Echtes Johanniskraut)	1	+		-															
Impatiens parviflora (Kleinblütiges Springkraut)	1	+		-															
Lolium perenne (Ausdauerndes Weidelgras)	7	X		-															
Picea omorika (Serbische Fichte)	7	X		-															
Plantago lanceolata (Spitz-Wegerich)	7	X		-															
Poa annua (Einjähriges Rispengras)	7	X		-															
Poa nemoralis (Hain-Rispengras)	7	z		-															
Polygonum aviculare (Vogel-Knöterich)	1	+		-															
Prunus avium (Vogel-Kirsche)	7	X		-															
Quercus robur (Stiel-Eiche)	7	h		-															
Ranunculus acris (Scharfer Hahnenfuß)	1	+		-															
Ranunculus repens (Kriechender Hahnenfuß)	7	X		-															
Robinia pseudoacacia (Robinie)	7	X		-															
Rumex acetosa (Großer Sauerampfer)	1	+		-															
Rumex obtusifolius (Stumpfbblätteriger Ampfer)	7	X		-															
Scrophularia nodosa (Knotige Braunwurz)	1	+		-															
Sisymbrium officinale (Weg-Rauke)	7	X		-															
Sonchus oleraceus (Kohl-Gänsedistel)	7	X		-															
Stellaria media (Vogelmiere)	1	+		-															
Taraxacum spec. (Löwenzahn)	7	X		-															
Tilia cordata (Winter-Linde)	7	X		-															
Trifolium repens (Weiß-Klee)	7	X		-															
Urtica dioica (Große Brennessel)	7	X		-															
Veronica chamaedrys (Gamander-Ehrenpreis)	1	+		-															

Erhebungsbogen

B

Projekt	Biotopkartierung Hamburg, Datenbestand aus FoxPro	Interne Nr.	14018
		DK5 DK5-GK	5834 5836
Handlungsbedarf	Nein	DK5 - Name	Groß-Flottbek
Bearbeitung	DIE	Biotop-Nr. alt	262 18
Räumliche Abbildung	Linie	Kartierung	15.09.1988
Anzahl Abschnitte	7	Fläche / Länge [m²/m]	853,216
		Breite (lineare Abb.) [m]	

Pflanzenartenliste

Gruppe / Pflanzenart	MS	M	W	Vs	St	PA	Ph	Sz	VS	V	G	cf	§	Rote Liste			
														HH	ND	SH	D
Anzahl Rote Liste Arten														2	1	1	
Anzahl Arten														52			

MS: Mengensystem; M: Mengenangabe, W: Bewertung der Art (FFH-Monitoring), Vs: Vegetationsschicht, St: Status, PA: Autor Phänologie; Ph: Phänologie, Sz: Soziabilität, VS: Vitalitätssystem; V: Vitalität, G: Geschlecht, cf: unsichere Bestimmung, §: Schutz nach BNatSchG, HH: Rote Liste Hamburg, Nds: Rote Liste Niedersachsen, SH: Rote Liste Schleswig-Holstein, D: Rote Liste Deutschland

Teilflächenbeschreibung

Teilflächentyp		Teilflächen-Nr.	2
Biotoptyp	Halbruderale Gras- und Staudenflur mittlerer Standorte (2000)	Biotoptyp	AKM
- Zusatz		- gesetzl. Grundl.	
FFH-LRT		FFH-LRT	
Beschreibung		Entw.potential LRT	
		Hauptfläche	
		Flächenanteil	20 %
		FFH-Unters.Fläche	Nein
		Saatgutfläche	Nein