

Erhebungsbogen

B

Projekt	Biotopkartierung Hamburg	Interne Nr.	138716
		DK5 DK5-GK	5834 5836
		DK5 - Name	Groß-Flottbek
Handlungsbedarf	Nein	Biotop-Nr. alt	246 10253
Bearbeitung	WSU	Kartierung	15.06.2019
Räumliche Abbildung	Fläche	Fläche / Länge [m²/m]	2695,9189
Anzahl Abschnitte	1	Breite (lineare Abb.) [m]	

Gesetzlicher Schutz kein gesetzl. Schutz **kein gesetzlich geschütztes Biotop** **Schutz nur teilweise** **Nein**

Gesamtbewertung	5	Noch wertvoll, gut entwicklungsfähig
– Alter	7	Biotop hohen Alters, 100 bis 200 Jahre
– Belastungsgrad	5	Flächenhaft mittlere oder örtlich starke Belastung
– Ökolog. Funktion	5	Bedeutung in einem Biotopkomplex, für den lokalen Biotopverbund oder als Puffer
– Seltenheit	5	Seltener Biotoptyp, floristisch stark verarmt, ohne seltener Pflges. od. verbr. artenreicher Biotoptyp

Bestandsbeschreibung

Etwas heterogen aufgebautes Gehölz auf einer Straßenböschung, entlang eines auf der Böschung gelegenen Wegs und teilweise auf dem Gelände eines Seniorenheimes. Der Bereich umfasst einen Baumbestand mit Hainbuchen und Ahorn sowie einigen sehr alten Stieleichen (> 1 m BHD), teilweise mit ausgeprägten Höhlungen. Für eine Zuordnung zum naturnahen Stadtgehölz, wie in der Vorkartierung, ist der Bereich doch zu intensiv gepflegt - die Strauchschicht, wenn vorhanden, besteht überwiegend aus nicht heimischen Arten und ein Rückschnitt neu aufkommender Gehölze findet regelmäßig statt. Kartierwürdig aufgrund des wertvollen Baumbestands.

Vorkommen an Biotoptypen

1	TF	Typ	HF	F.Anteil
2	BTYP	Biotoptyp	- gesetzl. Grundl.	
3	Zusatz	Zusatz zum Biotoptypen		
4	LRT	Lebensraumtyp		
1	1		Ja	100 %
2	EPA	Kleinteilige Grünanlage, naturnah (2018)		

Räumliche Lage

Lagebeschreibung	Emkendorfstrasse		
Nachbarnutzung/en	Straße, Seniorenheim, Wohnbebauung		
Rechtswert (X)	559219	Hochwert (Y)	5934232
Bezirk	Altona	Naturraum	Geestplatten westlich der Alster (696.01)
Stadtteil (OT-Nr.)	Othmarschen (219)	Gemarkung	Othmarschen (210)
Digitaler Grünplan	<input type="checkbox"/> Hafengesamtgebiet	<input type="checkbox"/> Ramsargebiet	<input type="checkbox"/> EG-Vogelschutzgeb.
Ausgleichsflächen	<input type="checkbox"/> Biosphärenreservat	<input type="checkbox"/> Nationalpark	<input type="checkbox"/>
NSG / ND / LSG	LSG Altona-Südwest, Ottensen, Othmarschen, Klein Flottbek, Ni enstedten, Dockenhuden, Blankenese, Rissen [HH-2003 / Anteil: 93%]		
FFH-GEBIET			
Wasserschutzgebiet			

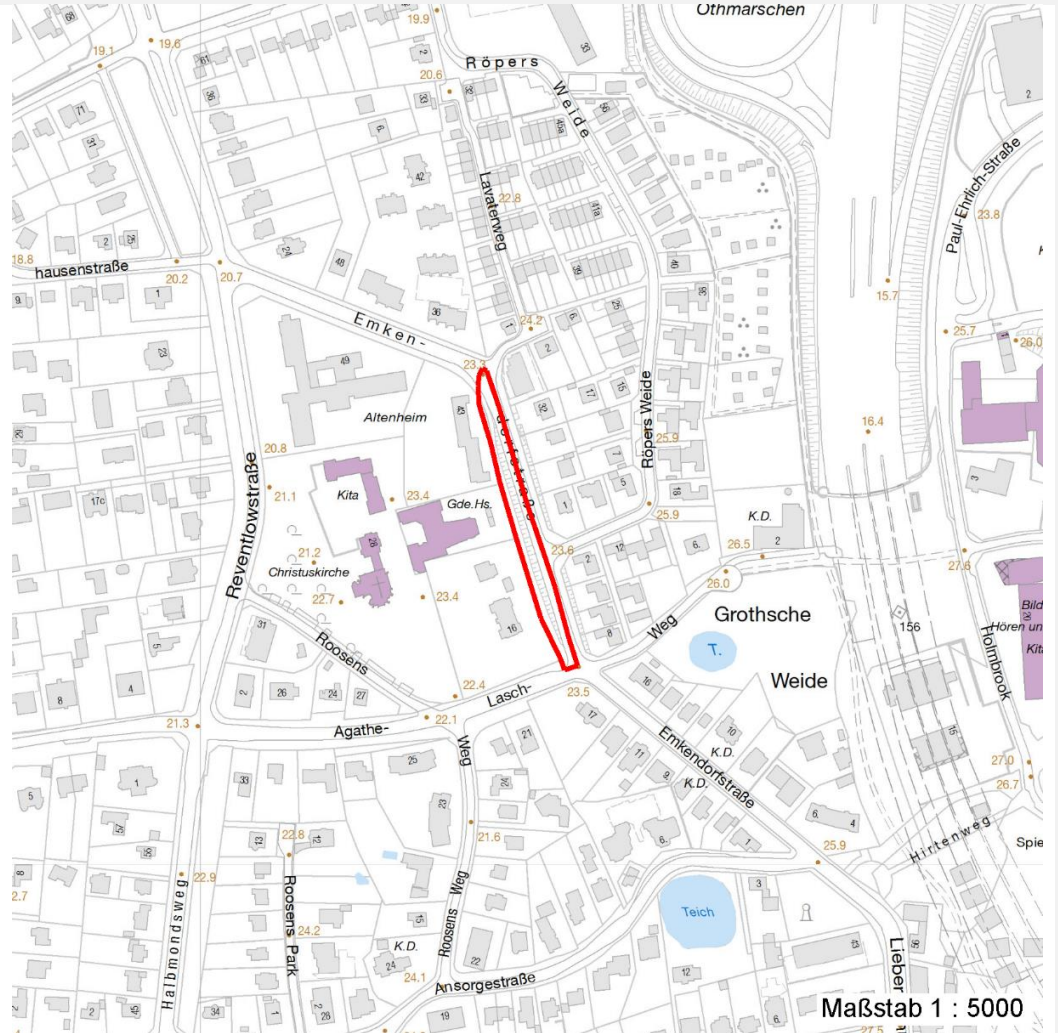
Erhebungsbogen

B

Projekt	Biotopkartierung Hamburg	Interne Nr.	138716
		DK5 DK5-GK	5834 5836
		DK5 - Name	Groß-Flottbek
Handlungsbedarf	Nein	Biotop-Nr. alt	246 10253
Bearbeitung	WSU	Kartierung	15.06.2019
Räumliche Abbildung	Fläche	Fläche / Länge [m²/m]	2695,9189
Anzahl Abschnitte	1	Breite (lineare Abb.) [m]	

Räumliche Lage

Karte



Weitere Erhebungsbögen

Interne Nr.	Interne Nr. Zuordnung	DK5	Biotop-Nr.	Kartierung	Zuordnung	DK5 (GK)	Biotop-Nr. (alt)
138716	13927	5834	246	16.07.2010	K	5836	10253
138716	13670	5834	146	04.06.2003	/	5836	10124
138716	13696	5834	147	04.06.2003	/	5836	10125

Zuordnung: N = nachfolgende Kartierung, K = weitere Kartierungen (zeitlich vorher oder nachher)

Foto

Interne Nr.	Index	Dateiname	Aufnahmerichtung
75435	0	5834_246_150619_2.JPG	
75436	0	5834_246_150619_1.JPG	

Erhebungsbogen

B

Projekt	Biotopkartierung Hamburg	Interne Nr.	138716
Handlungsbedarf	Nein	DK5 DK5-GK	5834 5836
Bearbeitung	WSU	DK5 - Name	Groß-Flottbek
Räumliche Abbildung	Fläche	Biotop-Nr. alt	246 10253
Anzahl Abschnitte	1	Kartierung	15.06.2019
		Fläche / Länge [m²/m]	2695,9189
		Breite (lineare Abb.) [m]	

Weitere Angaben

Merkmal	Wert
Auswertung	
Gefährdung/ Einflüsse	zu intensive Nutzung oder Pflege
Wertgesichtspunkte	Bestandteil der historischen Kulturlandschaft
	Wertvoller Altbaumbestand
zoologisch bedeutsame Strukturen	Alte Bäume mit Höhlen
Bedeutung für Tiergruppe	Holzbewohnende Insekten
	Vögel
Maßnahmen	Heimische Sträucher unterpflanzen, Alt- und Totholz erhalten, Nutzung intensivieren

Foto

Fotodatei	5834_246_150619_1.JPG	Fotodatei	5834_246_150619_2.JPG
Bildbeschreibung	k.A.	Bildbeschreibung	k.A.
Aufnahmerichtung		Aufnahmerichtung	



Teilflächenbeschreibung

Teilflächentyp		Teilflächen-Nr.	1
Biototyp	Kleinteilige Grünanlage, naturnah	Biototyp	EPA
- Zusatz	(2018)	- gesetzl. Grundl.	
FFH-LRT		FFH-LRT	
Beschreibung		Entw.potential LRT	
		Hauptfläche	Ja
		Flächenanteil	100 %
		FFH-Unters.Fläche	Nein
		Saatgutfläche	Nein

Erhebungsbogen

B

Projekt	Biotopkartierung Hamburg		Interne Nr.	138716	
			DK5 DK5-GK	5834	5836
Handlungsbedarf	Nein		DK5 - Name	Groß-Flottbek	
Bearbeitung	WSU	Kopie	Ja	Biotop-Nr. alt	246 10253
Räumliche Abbildung	Fläche		Kartierung	15.06.2019	
Anzahl Abschnitte	1		Fläche / Länge [m²/m]	2695,9189	
			Breite (lineare Abb.) [m]		

Weitere Angaben

Merkmal	Wert
Boden	
Feuchte	5 - frisch und mäßig frisch
Reaktion	6 - schwach sauer
Stickstoffgehalt	7 - stickstoffreich
Standort, Relief	
Böschungsneigung	steil - 1:1 bis 1:2
Ausrichtung	NE - Nordost
Belichtung	4 - schattig bis halbschattig

Zeigerwerte der Pflanzenartenliste (Auswertung)

Standort	Belichtung	halbschattig	5,4
Boden	Feuchte	frisch und mäßig frisch	5,1
	Stickstoff (N)	stickstoffreich	6,6
	Reaktion	schwach sauer	6,2
Vegetation	Mahdverträglichkeit	mäßig bis gut schnittverträglich (erster Schnitt nicht vor Mitte Juni)	6,1
Zeigerwerte	Futterwert	gute Futterqualität	5,7
	Wechselfeuchteanzeiger		0
	Giftpflanzen		0
	Überschw.anzeiger		0

Pflanzenartenliste

Gruppe / Pflanzenart	MS	M	W	Vs	St	PA	Ph	Sz	VS	V	G	cf	Rote Liste					
													§	HH	ND	SH	D	
Tracheobionta (Gefäßpflanzen)																		
Acer platanoides (Spitz-Ahorn)	7	z																
Acer pseudoplatanus (Berg-Ahorn)	7	z																
Alliaria petiolata (Knoblauchsrauke)	7	z																
Betula pendula (Hänge-Birke)	7	w																
Carpinus betulus (Hainbuche)	7	h																
Convallaria majalis (Maiglöckchen)	7	w																
Cornus spec. (Kornelkirsche)	7	w																
Crataegus monogyna (Eingrifflicher Weißdorn)	7	w																
Dactylis glomerata (Wiesen-Knäuelgras)	7	h																
Geum urbanum (Echte Nelkenwurz)	7	w																
Hedera helix (Efeu)	7	z																
Ilex aquifolium (Stechpalme)	7	w														b		
Milium effusum (Wald-Flattergras)	7	w																
Philadelphus coronarius (Europäischer Pfeifenstrauch)	7	z																
Poa nemoralis (Hain-Rispengras)	7	z																
Quercus robur (Stiel-Eiche)	7	z																
Rubus armeniacus (Armenische Brombeere)	7	w																
Sambucus nigra (Schwarzer Holunder)	7	w																
Symphoricarpos albus (Schneebeere)	7	h																
Taraxacum sect. Ruderalia (Artengruppe Gemeiner Löwenzahn)	7	z															D	
Urtica dioica (Große Brennnessel)	7	z																

Erhebungsbogen

B

Projekt	Biotopkartierung Hamburg	Interne Nr.	138716
		DK5 DK5-GK	5834 5836
		DK5 - Name	Groß-Flottbek
Handlungsbedarf	Nein	Biotop-Nr. alt	246 10253
Bearbeitung	WSU	Kartierung	15.06.2019
Räumliche Abbildung	Fläche	Fläche / Länge [m²/m]	2695,9189
Anzahl Abschnitte	1	Breite (lineare Abb.) [m]	

Pflanzenartenliste

Gruppe / Pflanzenart	MS	M	W	Vs	St	PA	Ph	Sz	VS	V	G	cf	§	Rote Liste			
														HH	ND	SH	D
Anzahl Rote Liste Arten														1			
Anzahl Arten														21			

MS: Mengensystem; M: Mengenangabe, W: Bewertung der Art (FFH-Monitoring), Vs: Vegetationsschicht, St: Status, PA: Autor Phänologie; Ph: Phänologie, Sz: Soziabilität, VS: Vitalitätssystem; V: Vitalität, G: Geschlecht, cf: unsichere Bestimmung, §: Schutz nach BNatSchG, HH: Rote Liste Hamburg, Nds: Rote Liste Niedersachsen, SH: Rote Liste Schleswig-Holstein, D: Rote Liste Deutschland