

# Erhebungsbogen

**B**

<b>Projekt</b>	Biotopkartierung Hamburg	<b>Interne Nr.</b>	138724
		<b>DK5   DK5-GK</b>	<b>5834</b> 5836
		<b>DK5 - Name</b>	Groß-Flottbek
<b>Handlungsbedarf</b>	Nein	<b>Biotop-Nr.   alt</b>	<b>238</b> 10233
<b>Bearbeitung</b>	WSU	<b>Kartierung</b>	13.06.2019
<b>Räumliche Abbildung</b>	Fläche	<b>Fläche / Länge [m<sup>2</sup>/m]</b>	19188,1356
<b>Anzahl Abschnitte</b>	1	<b>Breite (lineare Abb.) [m]</b>	

**Gesetzlicher Schutz**    kein gesetzl. Schutz **kein gesetzlich geschütztes Biotop**    **Schutz nur teilweise**    **Nein**

<b>Gesamtbewertung</b>	5	Noch wertvoll, gut entwicklungsfähig
– <b>Alter</b>	5	Biotop mittleren Alters, 20 bis 50 Jahre
– <b>Belastungsgrad</b>	4	Flächenhaft deutliche Belastung ohne nachh. Schäden
– <b>Ökolog. Funktion</b>	5	Bedeutung in einem Biotopkomplex, für den lokalen Biotopverbund oder als Puffer
– <b>Seltenheit</b>	6	Seltener Biotoptyp, ohne seltene oder bedrohte Pflges., ungesättigtes Artenspektrum, reliktsche RL-Arten

## Bestandsbeschreibung

Ehemalige sogenannte „Grothsche Weide“, Teil der Überdeckung des Elbtunnels. Die Fläche stellt sich als relativ neu angelegte Parkanlage auf den ersten Blick recht strukturarm dar. Die randlich gepflanzten Gehölze sind meist noch jung. Ein großer Teil wird als Hundeauslaufzone genutzt. Die ursprünglich angesähten Rasenflächen weisen jedoch eine relativ hohe Artenvielfalt auf. Im nordöstlichen Teil finden sich einige gefährdete Arten und viele Arten der Trockenrasen, u.a. Kleiner Vogelfuß, Schaf-Schwengel und Heide-Nelke.

Der westliche Teil weist eine lockere Bepflanzung mit noch jungen Obstgehölzen auf. Die angesähte Wiese in diesem Bereich wird seltener gemäht, ist etwas höherwüchsig und überwiegend artenreich. Sie weist eine gute Durchmischung mittelwüchsiger Gräser und Kräuter auf. Unter anderem sind Rotschwengel, Wiesenflockenblume und Schafgarbe häufig. Daneben kommen jedoch auch Tritt- und Störzeiger vor. Ganz im Westen treten einige Feuchtezeiger hinzu. Die Fläche besitzt bei weiterer extensiver Mahdnutzung ein gutes Entwicklungspotenzial. Störungen sind durch häufiges Betreten und die Nutzung als Hundeauslauf zu verzeichnen.

Auf eine differenzierte Kartierung / Aufteilung einzelner Bereiche des Parks in verschiedene Biotope wurde aufgrund der Vorgabe des konservativen Kartierens im Zuge dieses Kartierdurchgangs verzichtet.

## Vorkommen an Biototypen

1	TF	Typ	HF	F.Anteil
2	BTYP	Biototyp		- gesetzl. Grundl.
3	Zusatz	Zusatz zum Biototypen		
4	LRT	Lebensraumtyp		
1	1		Ja	100 %
2	EPN	Parkneuanlage (2018)		
1	2			0 %
2	ZRR	Extensivrasen-Einsaat (2018)		
1	3			0 %
2	LOW	Obstwiese (2018)		

## Räumliche Lage

<b>Lagebeschreibung</b>	Grothsche Weide, östlich Agathe-Lasch-Weg		
<b>Nachbarnutzung/en</b>	Wohn- und andere Bebauung, Gehölz, Autobahn		
<b>Rechtswert (X)</b>	559444	<b>Hochwert (Y)</b>	5934172
<b>Bezirk</b>	Altona	<b>Naturraum</b>	Geestplatten westlich der Alster (696.01)
<b>Stadtteil (OT-Nr.)</b>	Othmarschen (219)	<b>Gemarkung</b>	Othmarschen (210)
<b>Digitaler Grünplan</b>	<input checked="" type="checkbox"/> <b>Hafengesamtgebiet</b>	<input type="checkbox"/> <b>Ramsargebiet</b>	<input type="checkbox"/> <b>EG-Vogelschutzgeb.</b>
<b>Ausgleichsflächen NSG / ND / LSG</b>	<input checked="" type="checkbox"/> <b>Biosphärenreservat</b>	<input type="checkbox"/> <b>Nationalpark</b>	
	LSG Altona-Südwest, Ottensen, Othmarschen, Klein Flottbek, Niestedten, Dockenhuden, Blankenese, Rissen [ HH-2003 / Anteil: 100% ]		

# Erhebungsbogen

**B**

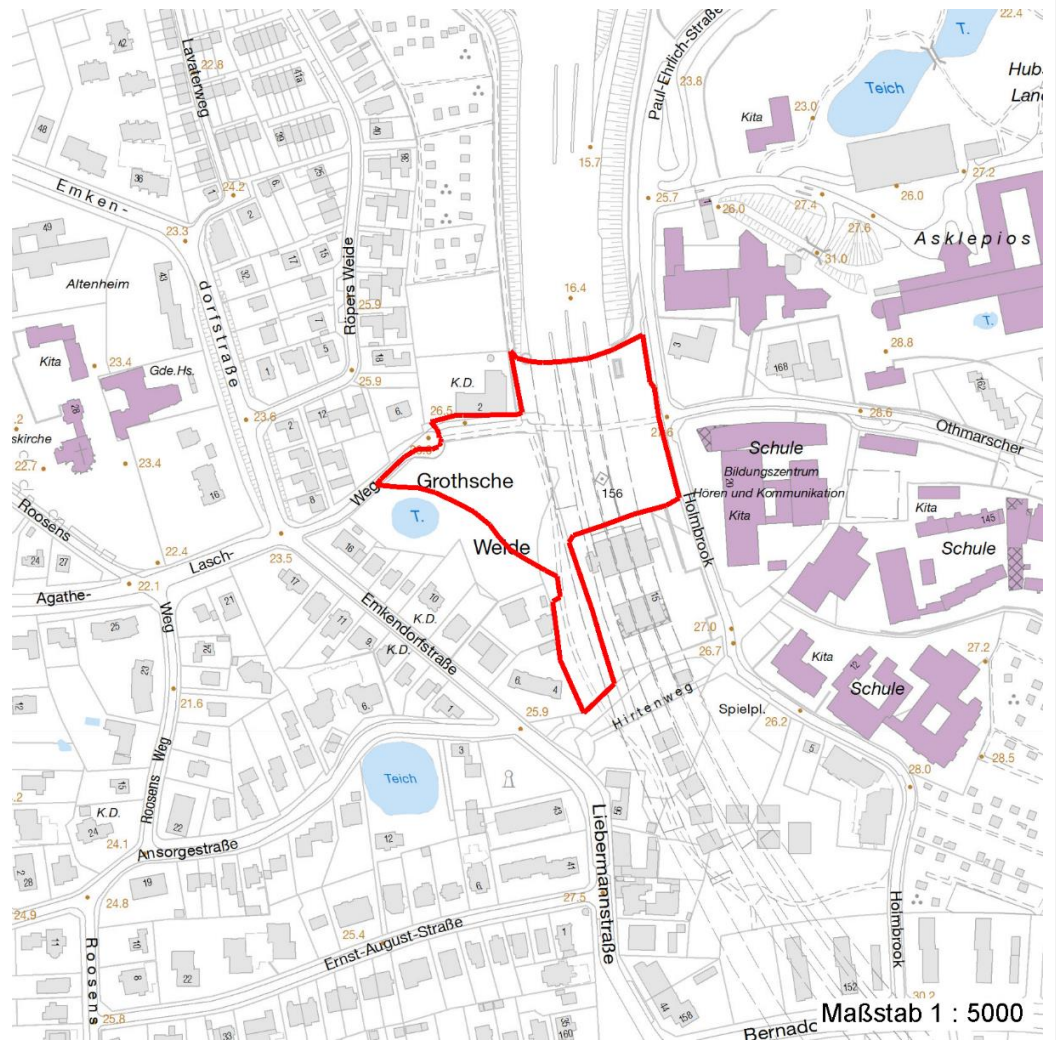
<b>Projekt</b>	Biotopkartierung Hamburg	<b>Interne Nr.</b>	138724	
		<b>DK5   DK5-GK</b>	<b>5834</b>	5836
		<b>DK5 - Name</b>	Groß-Flottbek	
<b>Handlungsbedarf</b>	Nein	<b>Biotop-Nr.   alt</b>	<b>238</b>	10233
<b>Bearbeitung</b>	WSU	<b>Kartierung</b>	13.06.2019	
<b>Räumliche Abbildung</b>	Fläche	<b>Fläche / Länge [m<sup>2</sup>/m]</b>	19188,1356	
<b>Anzahl Abschnitte</b>	1	<b>Breite (lineare Abb.) [m]</b>		

## Räumliche Lage

### FFH-GEBIET

### Wasserschutzgebiet

### Karte



## Weitere Erhebungsbögen

Interne Nr.	Interne Nr. Zuordnung	DK5	Biotop-Nr.	Kartierung	Zuordnung	DK5 (GK)	Biotop-Nr. (alt)
138724	13683	5834	238	16.07.2010	K	5836	10233
138724	13843	5834	30	05.05.2003	/	5836	36
138724	13924	5834	152	04.06.2003	/	5836	10130
138724	13778	5834	153	04.06.2003	/	5836	10131
138724	13733	5834	166	04.06.2003	/	5836	10144

Zuordnung: N = nachfolgende Kartierung, K = weitere Kartierungen (zeitlich vorher oder nachher)

## Foto

Interne Nr.	Index	Dateiname	Aufnahmerichtung
75441	0	5834_238_130619_2.JPG	
75442	0	5834_238_130619_3.JPG	

19.10.2021

# Erhebungsbogen

**B**

<b>Projekt</b>	Biotopkartierung Hamburg	<b>Interne Nr.</b>	138724
<b>Handlungsbedarf</b>	Nein	<b>DK5   DK5-GK</b>	<b>5834</b> 5836
<b>Bearbeitung</b>	WSU	<b>DK5 - Name</b>	Groß-Flottbek
<b>Räumliche Abbildung</b>	Fläche	<b>Biotop-Nr.   alt</b>	<b>238</b> 10233
<b>Anzahl Abschnitte</b>	1	<b>Kartierung</b>	13.06.2019
		<b>Fläche / Länge [m<sup>2</sup>/m]</b>	19188,1356
		<b>Breite (lineare Abb.) [m]</b>	

## Foto

Interne Nr.	Index	Dateiname	Aufnahmerichtung
75443	0	5834_238_130619_1.JPG	

## Weitere Angaben

Merkmal	Wert
<b>Auswertung</b>	
Gefährdung/ Einflüsse	Freilaufende Hunde Starker Erholungsdruck
Wertgesichtspunkte	Blütenreich Vorkommen seltener Pflanzen
Bedeutung für Tiergruppe	Blütenbesuchende Insekten
Maßnahmen	4.1 - Einschnitt-Wiesennutzung (Streuwiese)

## Foto

<b>Fotodatei</b>	5834_238_130619_3.JPG	<b>Fotodatei</b>
<b>Bildbeschreibung</b>	k.A.	<b>Bildbeschreibung</b>
<b>Aufnahmerichtung</b>		<b>Aufnahmerichtung</b>





# Erhebungsbogen

**B**

<b>Projekt</b>	Biotopkartierung Hamburg	<b>Interne Nr.</b>	138724
		<b>DK5   DK5-GK</b>	<b>5834</b> 5836
		<b>DK5 - Name</b>	Groß-Flottbek
<b>Handlungsbedarf</b>	Nein	<b>Biotop-Nr.   alt</b>	<b>238</b> 10233
<b>Bearbeitung</b>	WSU	<b>Kartierung</b>	13.06.2019
<b>Räumliche Abbildung</b>	Fläche	<b>Fläche / Länge [m<sup>2</sup>/m]</b>	19188,1356
<b>Anzahl Abschnitte</b>	1	<b>Breite (lineare Abb.) [m]</b>	

## Foto

<b>Fotodatei</b>	5834_238_130619_1.JPG	<b>Fotodatei</b>	5834_238_130619_2.JPG
<b>Bildbeschreibung</b>	k.A.	<b>Bildbeschreibung</b>	k.A.
<b>Aufnahmerichtung</b>		<b>Aufnahmerichtung</b>	



## Teilflächenbeschreibung

<b>Teilflächentyp</b>		<b>Teilflächen-Nr.</b>	1
<b>Biototyp</b>	Parkneuanlage (2018)	<b>Biototyp</b>	EPN
- Zusatz		- gesetzl. Grundl.	
<b>FFH-LRT</b>		<b>FFH-LRT</b>	
<b>Beschreibung</b>		<b>Entw.potential LRT</b>	
		<b>Hauptfläche</b>	Ja
		<b>Flächenanteil</b>	100 %
		<b>FFH-Unters.Fläche</b>	Nein
		<b>Saatgutfläche</b>	Nein

## Weitere Angaben

Merkmal	Wert
<b>Boden</b>	
Feuchte	5 - frisch und mäßig frisch
Reaktion	5 - mäßig sauer
Stickstoffgehalt	5 - mäßig stickstoffarm
<b>Standort, Relief</b>	
Relief	eben
Belichtung	8 - sonnig
<b>Veg. - Zeigerwerte</b>	
Mahdverträglichkeit	7 - gut schnittverträglich

<b>Projekt</b>	Biotopkartierung Hamburg		<b>Interne Nr.</b>	138724	
			<b>DK5   DK5-GK</b>	<b>5834</b>	5836
<b>Handlungsbedarf</b>	Nein		<b>DK5 - Name</b>	Groß-Flottbek	
<b>Bearbeitung</b>	WSU	<b>Kopie</b>	Ja	<b>Biotop-Nr.   alt</b>	<b>238</b> 10233
<b>Räumliche Abbildung</b>	Fläche			<b>Kartierung</b>	13.06.2019
<b>Anzahl Abschnitte</b>	1			<b>Fläche / Länge [m<sup>2</sup>/m]</b>	19188,1356
				<b>Breite (lineare Abb.) [m]</b>	

## Zeigerwerte der Pflanzenartenliste (Auswertung)

<b>Standort</b>	<b>Belichtung</b>	halbsonnig	7,4
<b>Boden</b>	<b>Feuchte</b>	frisch und mäßigfrisch	4,8
	<b>Stickstoff (N)</b>	mäßig stickstoffarm	5
	<b>Reaktion</b>	mäßig sauer	5,4
<b>Vegetation</b>	<b>Mahdverträglichkeit</b>	gut schnittverträglich	7,2
<b>Zeigerwerte</b>	<b>Futterwert</b>	mäßige Futterqualität	4,4
	<b>Wechselfeuchteanzeiger</b>		7
	<b>Giftpflanzen</b>		2
	<b>Überschw.anzeiger</b>		1

## Pflanzenartenliste

Gruppe / Pflanzenart	MS	M	W	Vs	St	PA	Ph	Sz	VS	V	G	cf	§	Rote Liste			
														HH	ND	SH	D
<b>Tracheobionta (Gefäßpflanzen)</b>																	
Achillea millefolium (Gewöhnliche Schafgarbe)	7	h															
Agrostis capillaris (Rotes Straußgras)	7	h															
Agrostis stolonifera (Ausläufer-Straußgras)	7	w															
Agrostis vinealis (Sand-Straußgras)	7	w											G		3 V		
Arenaria serpyllifolia (Quendelblättriges Sandkraut)	7	z															
Bellis perennis (Ausdauerndes Gänseblümchen)	7	h															
Carex hirta (Behaarte Segge)	7	w															
Carex leporina (Hasenfuß-Segge)	7	w															
Centaurea jacea (Wiesen-Flockenblume)	7	z												3	V		
Cerastium semidecandrum (Fünfmänniges Hornkraut)	7	z															
Dactylis glomerata (Wiesen-Knäuelgras)	7	z															
Dianthus deltoides (Heide-Nelke)	7	w											b	1	3 2 V		
Festuca arundinacea (Rohr-Schwingel)	7	w															
Festuca ovina agg. (Artengruppe Schaf-Schwingel)	7	w													V		
Festuca rubra (Rot-Schwingel)	7	h															
Geranium molle (Weicher Storchschnabel)	7	z															
Holcus lanatus (Wolliges Honiggras)	7	z															
Hypericum perforatum (Echtes Johanniskraut)	7	z															
Hypochaeris radicata (Gewöhnliches Ferkelkraut)	7	z															
Juncus tenuis (Zarte Binse)	7	w															
Leucanthemum vulgare (Frühe Wiesen-Margerite)	7	z													V		
Lolium perenne (Ausdauerndes Weidelgras)	7	h															
Lotus corniculatus (Gewöhnlicher Hornklee)	7	z													V		
Malus domestica (Kultur-Apfel)	7	z															
Medicago lupulina (Hopfenklee)	7	w															
Medicago x varia (Bastard-Luzerne)	7	w															
Ornithopus perpusillus (Kleiner Vogelfuß)	7	w													V		
Phleum pratense (Wiesen-Lieschgras)	7	w															
Plantago lanceolata (Spitz-Wegerich)	7	h															
Plantago major major (Großer Wegerich)	7	z															
Poa pratensis (Wiesen-Rispengras)	7	w															

# Erhebungsbogen

**B**

<b>Projekt</b>	Biotopkartierung Hamburg	<b>Interne Nr.</b>	138724
		<b>DK5   DK5-GK</b>	<b>5834</b> 5836
		<b>DK5 - Name</b>	Groß-Flottbek
<b>Handlungsbedarf</b>	Nein	<b>Biotop-Nr.   alt</b>	<b>238</b> 10233
<b>Bearbeitung</b>	WSU	<b>Kartierung</b>	13.06.2019
<b>Räumliche Abbildung</b>	Fläche	<b>Fläche / Länge [m<sup>2</sup>/m]</b>	19188,1356
<b>Anzahl Abschnitte</b>	1	<b>Breite (lineare Abb.) [m]</b>	

## Pflanzenartenliste

Gruppe / Pflanzenart	MS	M	W	Vs	St	PA	Ph	Sz	VS	V	G	cf	§	Rote Liste				
														HH	ND	SH	D	
Poa trivialis (Gewöhnliches Rispengras)	7	z																
Ranunculus repens (Kriechender Hahnenfuß)	7	w																
Rorippa sylvestris (Wilde Sumpfkresse)	7	w																
Rumex acetosa (Großer Sauerampfer)	7	w																
Rumex acetosella (Kleiner Sauerampfer)	7	z																
Rumex crispus (Krauser Ampfer)	7	w																
Scorzoneroide autumnalis (Herbst-Löwenzahn)	7	w																
Senecio jacobaea (Jakobs-Greiskraut)	7	w																
Taraxacum sect. Ruderalia (Artengruppe Gemeiner Löwenzahn)	7	h															D	
Trifolium arvense (Hasen-Klee)	7	z																
Trifolium dubium (Kleiner Klee)	7	z																
Trifolium repens (Weiß-Klee)	7	z																
Veronica arvensis (Feld-Ehrenpreis)	7	w																
Vicia angustifolia (Schmalblättrige Wicke)	7	w																
Vulpia myuros (Mäuseschwanz-Federschwingel)	7	w											X					
<b>Anzahl Rote Liste Arten</b>														<b>4</b>	<b>1</b>	<b>7</b>	<b>2</b>	
<b>Anzahl Arten</b>														<b>46</b>				

MS: Mengensystem; M: Mengenangabe, W: Bewertung der Art (FFH-Monitoring), Vs: Vegetationsschicht, St: Status, PA: Autor Phänologie; Ph: Phänologie, Sz: Soziabilität, VS: Vitalitätssystem; V: Vitalität, G: Geschlecht, cf: unsichere Bestimmung, §: Schutz nach BNatSchG, HH: Rote Liste Hamburg, Nds: Rote Liste Niedersachsen, SH: Rote Liste Schleswig-Holstein, D: Rote Liste Deutschland

## Teilflächenbeschreibung

<b>Teilflächentyp</b>		<b>Teilflächen-Nr.</b>	2
<b>Biotoptyp</b>	Extensivrasen-Einsaat	<b>Biotoptyp</b>	ZRR
<b>- Zusatz</b>	(2018)	<b>- gesetzl. Grundl.</b>	
<b>FFH-LRT</b>		<b>FFH-LRT</b>	
<b>Beschreibung</b>		<b>Entw.potential LRT</b>	
		<b>Hauptfläche</b>	
		<b>Flächenanteil</b>	0 %
		<b>FFH-Unters.Fläche</b>	Nein
		<b>Saatgutfläche</b>	Nein

# Erhebungsbogen

**B**

<b>Projekt</b>	Biotopkartierung Hamburg	<b>Interne Nr.</b>	138724
<b>Handlungsbedarf</b>	Nein	<b>DK5   DK5-GK</b>	<b>5834</b> 5836
<b>Bearbeitung</b>	WSU	<b>DK5 - Name</b>	Groß-Flottbek
<b>Räumliche Abbildung</b>	Fläche	<b>Biotop-Nr.   alt</b>	<b>238</b> 10233
<b>Anzahl Abschnitte</b>	1	<b>Kartierung</b>	13.06.2019
		<b>Fläche / Länge [m<sup>2</sup>/m]</b>	19188,1356
		<b>Breite (lineare Abb.) [m]</b>	

## Teilflächenbeschreibung

<b>Teilflächentyp</b>		<b>Teilflächen-Nr.</b>	3
<b>Biotoptyp</b>	Obstwiese (2018)	<b>Biotoptyp</b>	LOW
- Zusatz		- gesetzl. Grundl.	
<b>FFH-LRT</b>		<b>FFH-LRT</b>	
<b>Beschreibung</b>		<b>Entw.potential LRT</b>	
		<b>Hauptfläche</b>	
		<b>Flächenanteil</b>	0 %
		<b>FFH-Unters.Fläche</b>	Nein
		<b>Saatgutfläche</b>	Nein