

Erhebungsbogen

B

Projekt	Biotopkartierung Hamburg, Datenbestand aus FoxPro	Interne Nr.	13837
		DK5 DK5-GK	5834 5836
Handlungsbedarf	Nein	DK5 - Name	Groß-Flottbek
Bearbeitung	DIE Kopie Nein	Biotop-Nr. alt	16 19
Räumliche Abbildung	Fläche	Kartierung	15.09.1988
Anzahl Abschnitte	1	Fläche / Länge [m²/m]	5666,3401
		Breite (lineare Abb.) [m]	

Gesetzlicher Schutz _ kein gesetzl. Schutz kein gesetzlich geschütztes Biotop **Schutz nur teilweise** Nein

Gesamtbewertung 0 keine Angabe

- Alter
- Belastungsgrad
- Ökolog. Funktion
- Seltenheit

Bestandsbeschreibung

Als Parkanlage genutztes Eichen-Buchen-Hainbuchen-Mischwäldchen WLX mit mehrschichtigem Aufbau. Das Wäldchen setzt sich aus 2 Baum- und 2 Strauchschichten (2 bis 5m) und einer Krautschicht zusammen. In der 1. Baumschicht (25-30m) stehen hauptsächlich Buchen, Eichen und Kastanien. In der 2. Baumschicht ist hauptsächlich die Hainbuche vertreten. Die anderen Baumarten treten weniger in Erscheinung. Nicht überall trifft man eine Strauchschicht (Bergahorn) an. Die Krautschicht ist aufgrund der Beschattung nur spärlich entwickelt. An einigen Stellen fehlt sie fast ganz. Dort kommen nur Keimlinge verschiedener Baumarten vor. Wege durchziehen das Wäldchen, Bänke sind aufgestellt. An der Straße und am Rand der Kirche sind Müllablagerungen und Gartenabfälle vorhanden.

Wertstufe: 5

Spezielle Nutzungen: Parkanlage

Nutzungsintensität:

Vorkommende Pflanzengesellschaften: Keine

Vorkommen an Biotoptypen

1	TF	Typ	HF	F.Anteil
2	BTYP	Biotoptyp		- gesetzl. Grundl.
3	Zusatz	Zusatz zum Biotoptypen		
4	LRT	Lebensraumtyp		

1	1		Ja	100 %
2	WX	Sonstiger Laubforst, naturfern (2000)		

Räumliche Lage

Lagebeschreibung	östlich Reventlowstraße, nördlich Roosens Weg		
Nachbarnutzung/en			
Rechtswert (X)	559068	Hochwert (Y)	5934221
Bezirk	Altona	Naturraum	Geestplatten westlich der Alster (696.01)
Stadtteil (OT-Nr.)	Othmarschen (219)	Gemarkung	Othmarschen (210)
Digitaler Grünplan	<input checked="" type="checkbox"/> Hafengesamtgebiet	<input type="checkbox"/> Ramsargebiet	<input type="checkbox"/> EG-Vogelschutzgeb.
Ausgleichsflächen NSG / ND / LSG	<input type="checkbox"/> Biosphärenreservat	<input type="checkbox"/> Nationalpark	<input type="checkbox"/>
	LSG Altona-Südwest, Ottensen, Othmarschen, Klein Flottbek, Nienstedten, Dockenhuden, Blankenese, Rissen [HH-2003 / Anteil: 99%]		

FFH-GEBIET

Wasserschutzgebiet

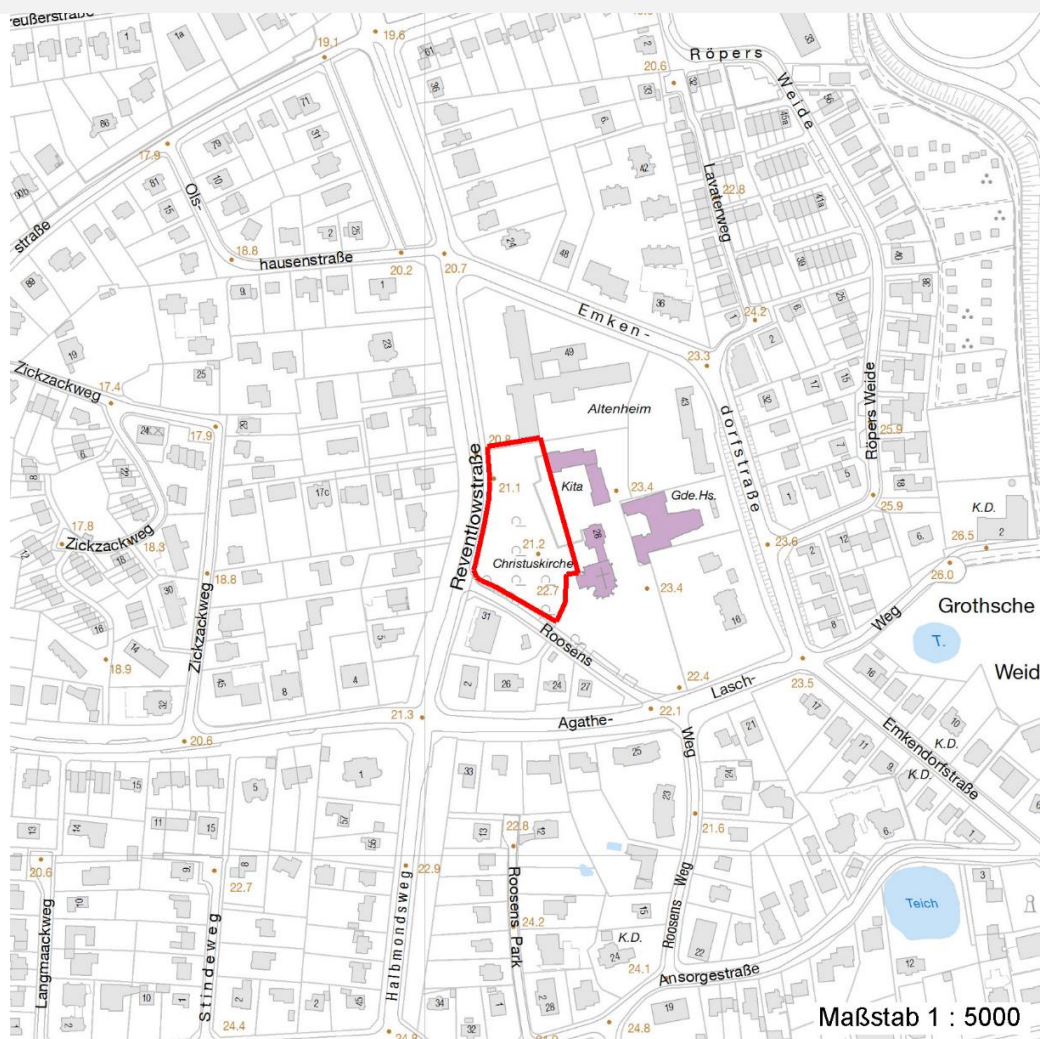
Erhebungsbogen

B

Projekt	Biotopkartierung Hamburg, Datenbestand aus FoxPro	Interne Nr.	13837
		DK5 DK5-GK	5834 5836
		DK5 - Name	Groß-Flottbek
Handlungsbedarf	Nein	Biotop-Nr. alt	16 19
Bearbeitung	DIE	Kartierung	15.09.1988
Räumliche Abbildung	Fläche	Fläche / Länge [m²/m]	5666,3401
Anzahl Abschnitte	1	Breite (lineare Abb.) [m]	

Räumliche Lage

Karte



Weitere Erhebungsbögen

Interne Nr.	Interne Nr. Zuordnung	DK5	Biotop-Nr.	Kartierung	Zuordnung	DK5 (GK)	Biotop-Nr. (alt)
13837	13838	5834	16	05.05.2003	K	5836	19
13837	13838	5834	16	05.05.2003	N	5836	19
13837	13839	5834	16	07.09.2010	K	5836	19

Zuordnung: N = nachfolgende Kartierung, K = weitere Kartierungen (zeitlich vorher oder nachher)

Weitere Angaben

Merkmal	Wert
Auswertung	
Gefährdung / Einflüsse	Ablagerung von Muell / Gartenabfaellen Zurueckdraengung des Spontanbewuchses
Wertgesichtspunkte	Dominanz von Laubgehölzen natürlichem Eichen-Buchenwald

Erhebungsbogen

B

Projekt	Biotopkartierung Hamburg, Datenbestand aus FoxPro	Interne Nr.	13837
		DK5 DK5-GK	5834 5836
Handlungsbedarf	Nein	DK5 - Name	Groß-Flottbek
Bearbeitung	DIE	Biotop-Nr. alt	16 19
Räumliche Abbildung	Fläche	Kartierung	15.09.1988
Anzahl Abschnitte	1	Fläche / Länge [m²/m]	5666,3401
		Breite (lineare Abb.) [m]	

Weitere Angaben

Merkmal	Wert
Maßnahmen	Naturverjüngung Oekologisch positive Entwicklungstendenz zu Beseitigen von Muell, Gartenabfaellen u.a Naturerliche Entwicklung (Sukzession) zulassen Pflege von Altbaeumen

Teilflächenbeschreibung

Teilflächentyp		Teilflächen-Nr.	1
Biotoptyp	Sonstiger Laubforst, naturfern (2000)	Biotoptyp	WX
- Zusatz		- gesetzl. Grundl.	
FFH-LRT		FFH-LRT	
Beschreibung		Entw.potential LRT	
Standort: Substrat: Erde		Hauptfläche	Ja
		Flächenanteil	100 %
		FFH-Unters.Fläche	Nein
		Saatgutfläche	Nein

Weitere Angaben

Merkmal	Wert
Boden	
Feuchte	6 - mäßig feucht und wechselfeucht
Standort, Relief	
Relief	eben
Belichtung	3 - schattig
Luft	windberuhigt
Veg. - Deckg./Ant.	
1. Baumschicht	90 %
Strauchschicht	30 %
1. Krautschicht	10 %

Zeigerwerte der Pflanzenartenliste (Auswertung)

Standort	Belichtung	halbschattig	4,7
Boden	Feuchte	mäßig feucht und wechselfeucht	5,6
	Stickstoff (N)	stickstoffreich	7,2
	Reaktion	neutral	6,6
Vegetation	Mahdverträglichkeit	mäßig schnittverträglich (erster Schnitt nicht vor 1. Juli)	5,2
Zeigerwerte	Futterwert	sehr geringwertiges Futter	2,3
	Wechselfeuchteanzeiger		1
	Giftpflanzen		0
	Überschw.anzeiger		0

Erhebungsbogen

B

Projekt	Biotopkartierung Hamburg, Datenbestand aus FoxPro	Interne Nr.	13837
		DK5 DK5-GK	5834 5836
Handlungsbedarf	Nein	DK5 - Name	Groß-Flottbek
Bearbeitung	DIE Kopie Nein	Biotop-Nr. alt	16 19
Räumliche Abbildung	Fläche	Kartierung	15.09.1988
Anzahl Abschnitte	1	Fläche / Länge [m²/m]	5666,3401
		Breite (lineare Abb.) [m]	

Pflanzenartenliste

Gruppe / Pflanzenart	MS	M	W	Vs	St	PA	Ph	Sz	VS	V	G	cf	§	Rote Liste			
														HH	ND	SH	D
Tracheobionta (Gefäßpflanzen)																	
Acer campestre (Feld-Ahorn)	7	X		-													
Acer platanoides (Spitz-Ahorn)	7	X		-													
Acer pseudoplatanus (Berg-Ahorn)	7	h		-													
Aegopodium podagraria (Giersch)	7	z		-													
Aesculus hippocastanum (Gewöhnliche Roskastanie)	7	h		-													
Alliaria petiolata (Knoblauchsrauke)	1	+		-													
Carpinus betulus (Hainbuche)	7	h		-													
Corylus avellana (Haselnuss)	7	X		-													
Crataegus monogyna (Eingrifflicher Weißdorn)	7	X		-													
Dactylis glomerata (Wiesen-Knäuelgras)	1	+		-													
Fagus sylvatica (Rotbuche)	7	h		-													
Festuca gigantea (Riesen-Schwingel)	7	z		-													
Fraxinus excelsior (Gewöhnliche Esche)	7	X		-													
Heracleum sphondylium (Wiesen-Bärenklau)	1	+		-													
Impatiens parviflora (Kleinblütiges Springkraut)	1	+		-													
Lysimachia nummularia (Pfennigkraut)	1	+		-													
Prunus avium (Vogel-Kirsche)	7	X		-													
Quercus robur (Stiel-Eiche)	7	h		-													
Quercus rubra (Rot-Eiche)	1	+		-													
Robinia pseudoacacia (Robinie)	1	+		-													
Rumex obtusifolius (Stumpfbältriger Ampfer)	7	z		-													
Sambucus nigra (Schwarzer Holunder)	7	X		-													
Sorbus aucuparia (Eberesche)	7	X		-													
Symphoricarpos spec. (Schneebeere)	1	+		-													
Tilia platyphyllos (Sommer-Linde)	7	X		-													
Ulmus glabra (Berg-Ulme)	1	+		-											V		
Urtica dioica (Große Brennessel)	1	+		-													
Anzahl Rote Liste Arten														1			
Anzahl Arten														27			

MS: Mengensystem; M: Mengenangabe, W: Bewertung der Art (FFH-Monitoring), Vs: Vegetationsschicht, St: Status, PA: Autor Phänologie; Ph: Phänologie, Sz: Soziabilität, VS: Vitalitätssystem; V: Vitalität, G: Geschlecht, cf: unsichere Bestimmung, §: Schutz nach BNatSchG, HH: Rote Liste Hamburg, Nds: Rote Liste Niedersachsen, SH: Rote Liste Schleswig-Holstein, D: Rote Liste Deutschland