

Erhebungsbogen

B

Projekt	Biotopkartierung Hamburg	Interne Nr.	138701
		DK5 DK5-GK	5834 5836
		DK5 - Name	Groß-Flottbek
Handlungsbedarf	Nein	Biotop-Nr. alt	16 19
Bearbeitung	WSU	Kartierung	14.06.2019
Räumliche Abbildung	Fläche	Fläche / Länge [m²/m]	5649,8579
Anzahl Abschnitte	1	Breite (lineare Abb.) [m]	

Gesetzlicher Schutz kein gesetzl. Schutz **kein gesetzlich geschütztes Biotop** **Schutz nur teilweise** **Nein**

Gesamtbewertung	6	Wertvoll
– Alter	8	Biotop hohen Alters, 200 bis 500 Jahre
– Belastungsgrad	5	Flächenhaft mittlere oder örtlich starke Belastung
– Ökolog. Funktion	5	Bedeutung in einem Biotopkomplex, für den lokalen Biotopverbund oder als Puffer
– Seltenheit	6	Seltener Biotoptyp, ohne seltene oder bedrohte Pflges., ungesättigtes Artenspektrum, reliktsche RL-Arten

Bestandsbeschreibung

Etwas schwer einzuordnender, parkartiger Laubwaldbestand mit altem Baumbestand (Buchen bis max. 100 cm BHD). Aufgrund der geringen Größe und der Lage im Siedlungsbereich ist dieser Wald stark anthropogen durch Eutrophierung, Störung sowie gebietsfremde Arten überprägt. In der Baumschicht finden sich durchgängig Stieleichen, im südlichen Teil sind ältere Buchen vertreten, im Norden Hainbuchen, daneben treten häufig Sommerlinde, Rosskastanie, stellenweise Robinie, Fel dahorn und Esche auf. Die 2. Baumschicht und Strauchschicht wird vom Aufwuchs verschiedener Baumarten (v.a. Linde und Ahorn) sowie Holunder, Weißdorn und etwas Hasel geprägt. Die Krautschicht besteht im Wesentlichen aus Efeu und Giersch, an Wegsäumen kommen noch Brennnesseln und Gräser hinzu. Der Bestand ist von mehreren breiten Wegen und einigen Trampelpfaden durchzogen, es finden sich auch einige Parkbänke. Der südöstliche Teil weist einen höheren Anteil an Rhododendron und Eiben auf - dieser an das Kirchengelände im Osten grenzende Bereich wirkt wie ein aufgelassener Friedhof.

Insgesamt kein typischer Eichen-Hainbuchenwald, teilweise mit Dominanz von Nebenbaumarten. Der Fremdholzanteil in der Strauchschicht ist teilweise hoch, in der Baumschicht jedoch geringer als 30%, deshalb noch Zuordnung zu WCM.

Korrekturen an der Geometrie wurden aufgrund der Vorgabe des konservativen Kartierens nicht vorgenommen (nordöstliche Ecke wäre tlw. dem Nachbarpolygon zuzuschlagen).

Vorkommen an Biotoptypen

1	TF	Typ	HF	F.Anteil
2	BTYP	Biotoptyp		- gesetzl. Grundl.
3	Zusatz	Zusatz zum Biotoptypen		
4	LRT	Lebensraumtyp		
1	1		Ja	100 %
2	WCM	Eichen- und Hainbuchenwald mittlerer bis trockener Standorte (2018)		
3	4	sehr starkes Baumholz, Brusthöhendurchmesser >= 70 cm (4)		

Räumliche Lage

Lagebeschreibung	Östlich Reventlowstraße, nördlich Roosens Weg.		
Nachbarnutzung/en	Straße, Wohnbebauung, Kirche		
Rechtswert (X)	559068	Hochwert (Y)	5934221
Bezirk	Altona	Naturraum	Geestplatten westlich der Alster (696.01)
Stadtteil (OT-Nr.)	Othmarschen (219)	Gemarkung	Othmarschen (210)
Digitaler Grünplan	<input checked="" type="checkbox"/> Hafengesamtgebiet	<input type="checkbox"/> Ramsargebiet	<input type="checkbox"/> EG-Vogelschutzgeb.
Ausgleichsflächen NSG / ND / LSG	<input type="checkbox"/> Biosphärenreservat	<input type="checkbox"/> Nationalpark	<input type="checkbox"/>
FFH-GEBIET	LSG Altona-Südwest, Ottensen, Othmarschen, Klein Flottbek, Niestedten, Dockenhuden, Blankenese, Rissen [HH-2003 / Anteil : 99%]		

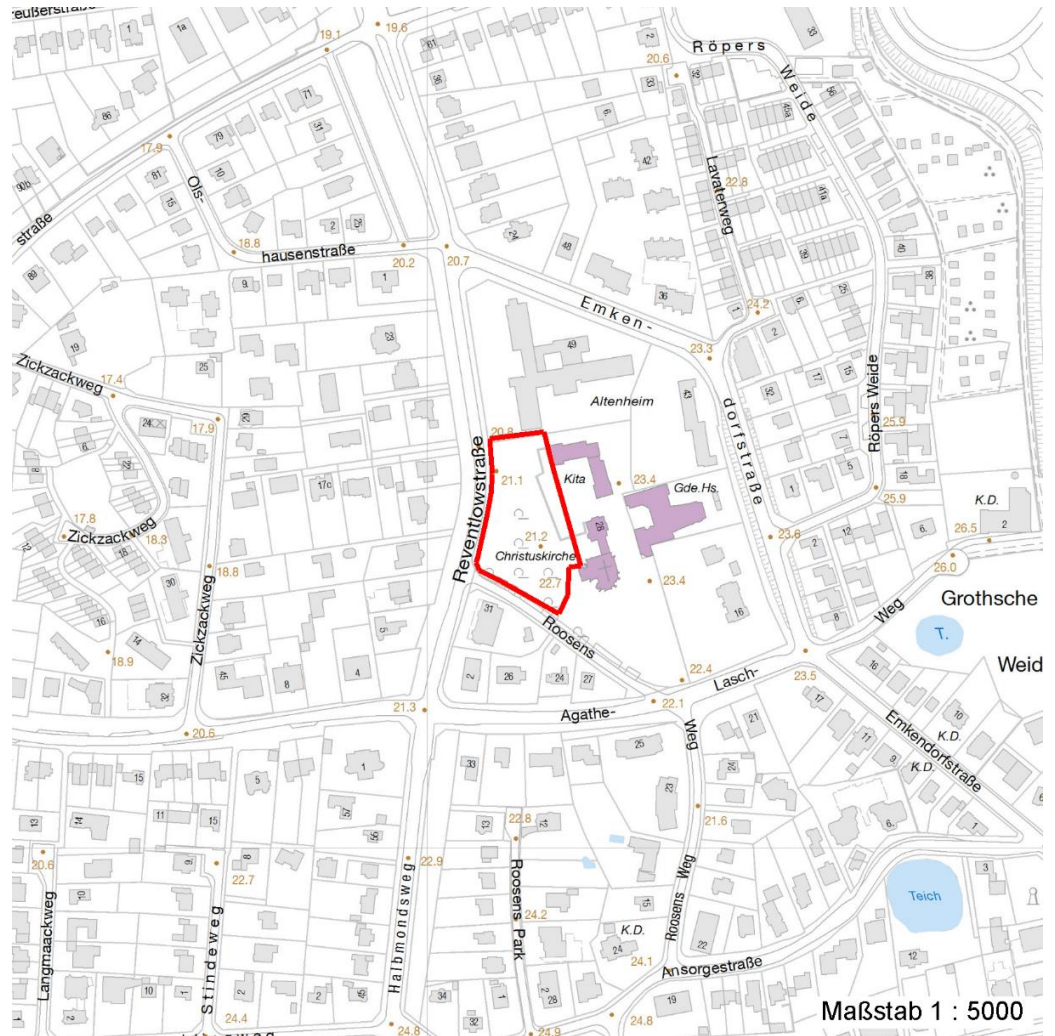
Erhebungsbogen

B

Projekt	Biotopkartierung Hamburg	Interne Nr.	138701
Handlungsbedarf	Nein	DK5 DK5-GK	5834 5836
Bearbeitung	WSU	DK5 - Name	Groß-Flottbek
Räumliche Abbildung	Fläche	Biotop-Nr. alt	16 19
Anzahl Abschnitte	1	Kartierung	14.06.2019
		Fläche / Länge [m²/m]	5649,8579
		Breite (lineare Abb.) [m]	

Räumliche Lage

Wasserschutzgebiet Karte



Weitere Erhebungsbögen

Interne Nr.	Interne Nr. Zuordnung	DK5	Biotop-Nr.	Kartierung	Zuordnung	DK5 (GK)	Biotop-Nr. (alt)
138701	13837	5834	16	15.09.1988	K	5836	19
138701	13838	5834	16	05.05.2003	K	5836	19
138701	13839	5834	16	07.09.2010	K	5836	19

Zuordnung: N = nachfolgende Kartierung, K = weitere Kartierungen (zeitlich vorher oder nachher)

Foto

Interne Nr.	Index	Dateiname	Aufnahmerichtung
75430	0	5834_16_140619_3.JPG	
75431	0	5834_16_140619_1.JPG	

Erhebungsbogen

B

Projekt	Biotopkartierung Hamburg	Interne Nr.	138701
		DK5 DK5-GK	5834 5836
Handlungsbedarf	Nein	DK5 - Name	Groß-Flottbek
Bearbeitung	WSU	Biotop-Nr. alt	16 19
Räumliche Abbildung	Fläche	Kartierung	14.06.2019
Anzahl Abschnitte	1	Fläche / Länge [m²/m]	5649,8579
		Breite (lineare Abb.) [m]	

Weitere Angaben

Merkmal	Wert
Auswertung	
Gefährdung/ Einflüsse	Ablagerung von Muell / Gartenabfaellen Starker Erholungsdruck (Intensive Nutzung oder Pflege)
Wertges ichtspunkte	Bedeutung für den Biotopverbund Naturverjüngung Domi nanz von Laubgehölzen
Bedeutung für Tiergruppe	Vögel
Maßnahmen	Beseitigen von Muell, Gartenabfaellen u.a 1.5 - Zahl der Wege reduzieren 9.5 - Totholz im Wald belassen Naturliche Entwicklung (Sukzession) zulassen

Foto

Fotodatei	5834_16_140619_3.JPG	Fotodatei	
Bildbeschreibung	k.A.	Bildbeschreibung	
Aufnahmerichtung		Aufnahmerichtung	



Teilflächenbeschreibung

Teilflächentyp		Teilflächen-Nr.	1
Biototyp	Eichen- und Hainbuchenwald mittlerer bis trockener Standorte (2018)	Biototyp	WCM
- Zusatz	sehr starkes Baumholz, Brusthöhendurchmesser >= 70 cm (4)	- gesetzl. Grundl.	
FFH-LRT Beschreibung		FFH-LRT Entw.potential LRT	
		Hauptfläche	Ja
		Flächenanteil	100 %
		FFH-Unters.Fläche	Nein
		Saatgutfläche	Nein

Erhebungsbogen

B

Projekt	Biotopkartierung Hamburg		Interne Nr.	138701	
			DK5 DK5-GK	5834	5836
Handlungsbedarf	Nein		DK5 - Name	Groß-Flottbek	
Bearbeitung	WSU	Kopie	Ja	Biotop-Nr. alt	16 19
Räumliche Abbildung	Fläche			Kartierung	14.06.2019
Anzahl Abschnitte	1			Fläche / Länge [m²/m]	5649,8579
				Breite (lineare Abb.) [m]	

Weitere Angaben

Merkmal	Wert
Boden	
Feuchte	5 - frisch und mäßig frisch
Stickstoffgehalt	7 - stickstoffreich
Standort, Relief	
Relief	eben
Neigung - Gelände	N0 - nicht geneigt (<2 %)
Belichtung	3 - schattig
Luft	windberuhigt
Zusätze - Btyp	wx - erheblicher Fremdholzanteil
Veg. - Deckg./Ant.	
Gesamt	90 %
1. Baumschicht	90 %
Strauchschicht	60 %
1. Krautschicht	60 %
Veg. - Höhe	
Gesamt, durchschn.	25.00 m
1. Baumschicht	25.00 m
Strauchschicht	3.00 m
1. Krautschicht	0.50 m

Zeigerwerte der Pflanzenartenliste (Auswertung)

Standort	Belichtung	halbschattig	4,7
Boden	Feuchte	frisch und mäßig frisch	5,4
	Stickstoff (N)	stickstoffreich	7,1
	Reaktion	neutral	6,9
Vegetation	Mahdverträglichkeit	mäßig schnittverträglich (erster Schnitt nicht vor 1. Juli)	4,7
Zeigerwerte	Futterwert	geringwertiges Futter	2,8
	Wechselfeuchteanzeiger		0
	Giftpflanzen		1
	Überschw.anzeiger		1

Pflanzenartenliste

Gruppe / Pflanzenart	MS	M	W	Vs	St	PA	Ph	Sz	VS	V	G	cf	§	Rote Liste			
														HH	ND	SH	D
Tracheobionta (Gefäßpflanzen)																	
Acer campestre (Feld-Ahorn)	7	w															
Acer platanoides (Spitz-Ahorn)	7	h		K1													
Acer platanoides (Spitz-Ahorn)	7	z		S													
Acer pseudoplatanus (Berg-Ahorn)	7	h		S													
Acer pseudoplatanus (Berg-Ahorn)	7	w		B2													
Aegopodium podagraria (Giersch)	7	h		K1													
Aesculus hippocastanum (Gewöhnliche Rosskastanie)	7	w		B1													
Alliaria petiolata (Knoblauchsrauke)	7	z		K1													
Anemone nemorosa (Busch-Windröschen)	7	w		K1													
Carex pendula (Hänge-Segge)	7	w		K1											R		

Erhebungsbogen

B

Projekt	Biotopkartierung Hamburg		Interne Nr.	138701	
			DK5 DK5-GK	5834	5836
Handlungsbedarf	Nein		DK5 - Name	Groß-Flottbek	
Bearbeitung	WSU	Kopie	Ja	Biotop-Nr. alt	16 19
Räumliche Abbildung	Fläche			Kartierung	14.06.2019
Anzahl Abschnitte	1			Fläche / Länge [m²/m]	5649,8579
				Breite (lineare Abb.) [m]	

Pflanzenartenliste

Gruppe / Pflanzenart	MS	M	W	Vs	St	PA	Ph	Sz	VS	V	G	cf	§	Rote Liste				
														HH	ND	SH	D	
Carex sylvatica (Wald-Segge)	7	w		K1										3				
Carpinus betulus (Hainbuche)	7	z		B1														
Corylus avellana (Haselnuss)	7	w		S														
Crataegus monogyna (Eingrifflicher Weißdorn)	7	z		S														
Dactylis glomerata (Wiesen-Knäuelgras)	7	z		K1														
Dryopteris filix-mas (Gewöhnlicher Wurmfarne)	7	w		K1														
Fagus sylvatica (Rotbuche)	7	h		B1														
Fagus sylvatica (Rotbuche)	7	z		S														
Festuca gigantea (Riesen-Schwingel)	7	w		K1														
Fraxinus excelsior (Gewöhnliche Esche)	7	z		B1														
Galeobdolon argentatum (Garten Goldnessel)	7	z		K1														
Geum urbanum (Echte Nelkenwurz)	7	z		K1														
Glechoma hederacea (Gundermann)	7	z		K1														
Hedera helix (Efeu)	7	h		K1														
Ilex aquifolium (Stechpalme)	7	w		S									b					
Impatiens parviflora (Kleinblütiges Springkraut)	7	w		K1														
Prunus padus (Echte Traubenkirsche)	7	w		S														
Prunus serotina (Späte Traubenkirsche)	7	w		S														
Quercus robur (Stiel-Eiche)	7	h		B1														
Rhododendron spec. (Rhododendron)	7	z		S														
Robinia pseudoacacia (Robinie)	7	w		B2														
Robinia pseudoacacia (Robinie)	7	w		S														
Rubus armeniacus (Armenische Brombeere)	7	z		K1														
Sambucus nigra (Schwarzer Holunder)	7	z		S														
Symphoricarpos spec. (Schneebeere)	7	w		S														
Taxus baccata (Gemeine Eibe)	7	z		S									b		3			V
Tilia platyphyllos (Sommer-Linde)	7	w		S														
Tilia platyphyllos (Sommer-Linde)	7	z		B1														
Urtica dioica (Große Brennnessel)	7	z		K1														
Anzahl Rote Liste Arten														1	1	1	1	
Anzahl Arten														34				

MS: Mengensystem; M: Mengenangabe, W: Bewertung der Art (FFH-Monitoring), Vs: Vegetationsschicht, St: Status, PA: Autor Phänologie; Ph: Phänologie, Sz: Soziabilität, VS: Vitalitätssystem; V: Vitalität, G: Geschlecht, cf: unsichere Bestimmung, §: Schutz nach BNatSchG, HH: Rote Liste Hamburg, Nds: Rote Liste Niedersachsen, SH: Rote Liste Schleswig-Holstein, D: Rote Liste Deutschland