

Erhebungsbogen

B

Projekt	Biotopkartierung Hamburg	Interne Nr.	13799
		DK5 DK5-GK	5834 5836
Handlungsbedarf	Nein	DK5 - Name	Groß-Flottbek
Bearbeitung	ENS	Biotop-Nr. alt	11 10
Räumliche Abbildung	Fläche	Kartierung	11.05.2003
Anzahl Abschnitte	1	Fläche / Länge [m²/m]	7681,9037
		Breite (lineare Abb.) [m]	

Gesetzlicher Schutz **_ kein gesetzl. Schutz kein gesetzlich geschütztes Biotop** **Schutz nur teilweise** **Nein**

Gesamtbewertung	5	Noch wertvoll, gut entwicklungsfähig
– Alter	6	Biotop mittleren Alters, 50 bis 100 Jahre
– Belastungsgrad	5	Flächenhaft mittlere oder örtlich starke Belastung
– Ökolog. Funktion	5	Bedeutung in einem Biotopkomplex, für den lokalen Biotopverbund oder als Puffer
– Seltenheit	4	Verbr. Biotoptyp ohne biotoptypische Artenvielfalt, Ubiquisten

Bestandsbeschreibung

Angepflanzter Gehölzbestand, der sich zu einem dichten naturnahen Gehölz entwickelt hat. In der 20 m hohen Baumschicht dominieren verschiedene Pappelarten. In der Strauchschicht wachsen neben Strauchweiden und Feldahorn Ziergehölze wie Cotoneaster, Schneeball, Liguster und Rosen. Die Krautschicht ist artenreich. Im Süden wurde der Bestand aufgelichtet.

Vorkommen an Biotoptypen

1	TF	Typ	HF	F.Anteil
2	BTYP	Biotoptyp		- gesetzl. Grundl.
3	Zusatz	Zusatz zum Biotoptypen		
4	LRT	Lebensraumtyp		
1	1		Ja	100 %
2	WXP	Pappelforst (2000)		
3	2	schwaches bis mittleres Baumholz, Brusthöhendurchmesser 13 - < 50 cm (2)		

Räumliche Lage

Lagebeschreibung	ohne Angabe		
Nachbarnutzung/en	Erholung, Sport		
Rechtswert (X)	559706	Hochwert (Y)	5935169
Bezirk	Altona	Naturraum	Geestplatten westlich der Alster (696.01)
Stadtteil (OT-Nr.)	Bahrenfeld (216)	Gemarkung	Bahrenfeld (211)
Digitaler Grünplan	<input checked="" type="checkbox"/> Hafengesamtgebiet	<input type="checkbox"/> Ramsargebiet	<input type="checkbox"/> EG-Vogelschutzgeb.
Ausgleichsflächen	<input type="checkbox"/> Biosphärenreservat	<input type="checkbox"/> Nationalpark	<input type="checkbox"/>
NSG / ND / LSG	LSG Bahrenfeld [HH-2004 / Anteil: 91%]		
FFH-GEBIET			
Wasserschutzgebiet			

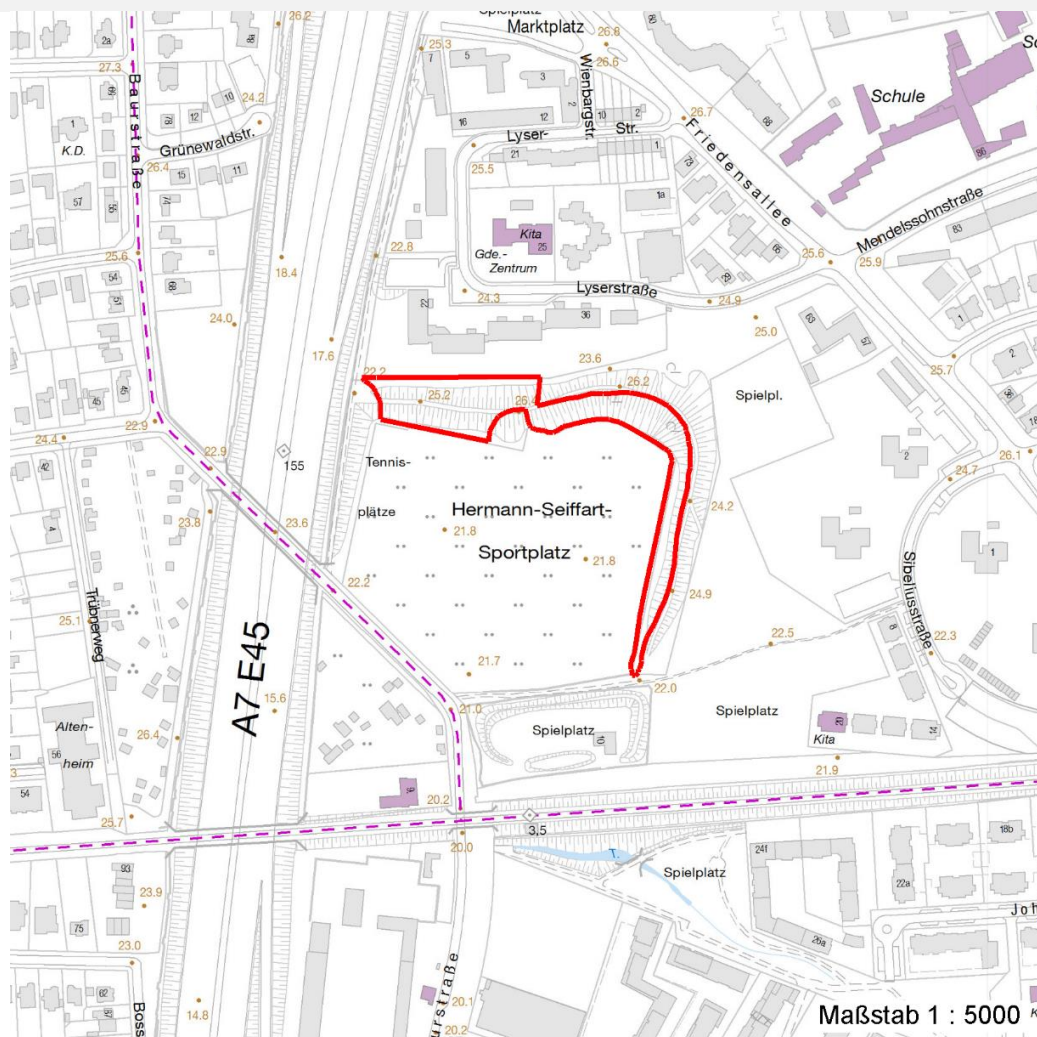
Erhebungsbogen

B

Projekt	Biotopkartierung Hamburg	Interne Nr.	13799
		DK5 DK5-GK	5834 5836
		DK5 - Name	Groß-Flottbek
Handlungsbedarf	Nein	Biotop-Nr. alt	11 10
Bearbeitung	ENS	Kartierung	11.05.2003
Räumliche Abbildung	Fläche	Fläche / Länge [m²/m]	7681,9037
Anzahl Abschnitte	1	Breite (lineare Abb.) [m]	

Räumliche Lage

Karte



Weitere Erhebungsbögen

Interne Nr.	Interne Nr. Zuordnung	DK5	Biotop-Nr.	Kartierung	Zuordnung	DK5 (GK)	Biotop-Nr. (alt)
13799	13798	5834	11	15.09.1988	K	5836	10
13799	13800	5834	216	16.07.2010	N	5836	10210
13799	13798	5834	11	15.09.1988	=	5836	10

Zuordnung: N = nachfolgende Kartierung, K = weitere Kartierungen (zeitlich vorher oder nachher)

Foto

Interne Nr.	Index	Dateiname	Aufnahmerichtung
10920	0	5834_11_110503_1.JPG	0

Weitere Angaben

Merkmal	Wert
---------	------

Auswertung

22.04.2020

Erhebungsbogen

B

Projekt	Biotopkartierung Hamburg	Interne Nr.	13799
		DK5 DK5-GK	5834 5836
Handlungsbedarf	Nein	DK5 - Name	Groß-Flottbek
Bearbeitung	ENS	Biotop-Nr. alt	11 10
Räumliche Abbildung	Fläche	Kartierung	11.05.2003
Anzahl Abschnitte	1	Fläche / Länge [m²/m]	7681,9037
		Breite (lineare Abb.) [m]	

Weitere Angaben

Merkmal	Wert
Gefährdung / Einflüsse	Hoher Anteil nicht heimischer Pflanzen Starker Erholungsdruck
Wertgesichtspunkte	Artenreich Dominanz von Laubgehölzen
zoologisch bedeutsame Strukturen	Dichte spontane Gebüsche
Bedeutung für Tiergruppe	Vögel
Maßnahmen	Beseitigung von Zierpflanzen - 1.8

Foto

Fotodatei	5834_11_110503_1.JPG	Fotodatei
Bildbeschreibung	Nördlicher Abschnitt	Bildbeschreibung
Aufnahmerichtung	0	Aufnahmerichtung



Teilflächenbeschreibung

Teilflächentyp		Teilflächen-Nr.	1
Biotoptyp	Pappelforst (2000)	Biotoptyp	WXP
- Zusatz	schwaches bis mittleres Baumholz, Brusthöhendurchmesser 13 - < 50 cm (2)	- gesetzl. Grundl.	
FFH-LRT		FFH-LRT	
Beschreibung		Entw.potential LRT	
		Hauptfläche	Ja
		Flächenanteil	100 %
		FFH-Unters.Fläche	Nein
		Saatgutfläche	Nein

Erhebungsbogen

B

Projekt	Biotopkartierung Hamburg		Interne Nr.	13799	
			DK5 DK5-GK	5834	5836
Handlungsbedarf	Nein		DK5 - Name	Groß-Flottbek	
Bearbeitung	ENS	Kopie	Ja	Biotop-Nr. alt	11 10
Räumliche Abbildung	Fläche			Kartierung	11.05.2003
Anzahl Abschnitte	1			Fläche / Länge [m²/m]	7681,9037
				Breite (lineare Abb.) [m]	

Weitere Angaben

Merkmal	Wert
Boden	
Feuchte	6 - mäßig feucht und wechselfeucht
Stickstoffgehalt	7 - stickstoffreich
Standort, Relief	
Relief	Böschung
Neigung - Gelände	N3 - mittel geneigt (9-18 %)
Ausrichtung	V - Verschiedene
Belichtung	7 - halbsonnig
Luft	keine Besonderheiten
Veg. - Deckg./Ant.	
1. Baumschicht	40 %
2. Baumschicht	20 %
Strauchschicht	50 %
1. Krautschicht	30 %
Mooschicht	10 %

Zeigerwerte der Pflanzenartenliste (Auswertung)

Standort	Belichtung	halbsonnig bis halbschattig	6,4
Boden	Feuchte	mäßig feucht und wechselfeucht	5,6
	Stickstoff (N)	mäßig stickstoffarm bis stickstoffreich	6,5
	Reaktion	neutral	7,1
Vegetation	Mahdverträglichkeit	mäßig schnittverträglich (erster Schnitt nicht vor 1. Juli)	5,1
Zeigerwerte	Futterwert	mäßige Futterqualität	4,3
	Wechselfeuchteanzeiger		5
	Giftpflanzen		1
	Überschw.anzeiger		4

Pflanzenartenliste

Gruppe / Pflanzenart	MS	M	W	Vs	St	PA	Ph	Sz	VS	V	G	cf	Rote Liste					
													§	HH	ND	SH	D	
Tracheobionta (Gefäßpflanzen)																		
Acer campestre (Feld-Ahorn)	7	h		B2														
Alnus incana (Grau-Erle)	7	z		B2														
Arctium lappa (Große Klette)	7	z		K1														
Artemisia vulgaris (Gewöhnlicher Beifuß)	7	z		K1														
Atriplex patula (Spreizende Melde)	7	z		K1														
Betula pendula (Hänge-Birke)	7	z		B1														
Calamagrostis epigejos (Land-Reitgras)	7	z		K1														
Carex hirta (Behaarte Segge)	7	z		K1														
Cirsium arvense (Acker-Kratzdistel)	7	z		K1														
Cirsium vulgare (Gewöhnliche Kratzdistel)	7	z		K1														
Cornus sanguinea (Roter Hartriegel)	7	z		S														
Corylus avellana (Haselnuss)	7	z		S														
Cotoneaster spec. (Zwergmispel)	7	z		S														
Dactylis glomerata (Wiesen-Knäuelgras)	7	h		K1														
Deschampsia cespitosa (Rasen-Schmiele)	7	z		K1														

Erhebungsbogen

B

Projekt	Biotopkartierung Hamburg		Interne Nr.	13799	
			DK5 DK5-GK	5834	5836
Handlungsbedarf	Nein		DK5 - Name	Groß-Flottbek	
Bearbeitung	ENS	Kopie	Ja	Biotop-Nr. alt	11 10
Räumliche Abbildung	Fläche			Kartierung	11.05.2003
Anzahl Abschnitte	1			Fläche / Länge [m²/m]	7681,9037
				Breite (lineare Abb.) [m]	

Pflanzenartenliste

Gruppe / Pflanzenart	MS	M	W	Vs	St	PA	Ph	Sz	VS	V	G	cf	§	Rote Liste				
														HH	ND	SH	D	
Elaeagnus angustifolia (Schmalblättrige Ölweide)	7	z		S														
Elymus repens (Gewöhnliche Quecke)	7	h		K1														
Epilobium parviflorum (Kleinblütiges Weidenröschen)	7	z		K1											V			
Festuca rubra (Rot-Schwingel)	7	z		K1														
Geum urbanum (Echte Nelkenwurz)	7	z		K1														
Glechoma hederacea (Gundermann)	7	z		K1														
Holcus lanatus (Wolliges Honiggras)	7	z		K1														
Hypericum perforatum (Echtes Johanniskraut)	7	w		K1														
Impatiens parviflora (Kleinblütiges Springkraut)	7	z		K1														
Ligustrum vulgare (Gemeiner Liguster)	7	z		S														
Lolium perenne (Ausdauerndes Weidelgras)	7	z		K1														
Lonicera xylosteum (Rote Heckenkirsche)	7	z		S														
Pinus sylvestris (Wald-Kiefer)	7	z		B2														
Plantago major (Breit-Wegerich)	7	w		K1														
Poa pratensis (Wiesen-Rispengras)	7	z		K1														
Populus alba (Silber-Pappel)	7	h		B1														
Populus nigra (Schwarz-Pappel)	7	h		B1											2	3		3
Populus spec. (Pappel)	7	d		B1														
Populus tremula (Zitter-Pappel)	7	h		B1														
Populus x canescens (Grau-Pappel)	7	h		B1														
Potentilla fruticosa	7	z		K1														
Prunus avium (Vogel-Kirsche)	7	z		B2														
Prunus spinosa spinosa (Schlehe)	7	z		S														
Ribes alpinum (Alpen-Johannisbeere)	7	z		S														D
Robinia pseudoacacia (Robinie)	7	z		B2														
Rosa canina (Hunds-Rose)	7	z		S														
Rosa rugosa (Kartoffel-Rose)	7	z		S														
Rosa spec. (Rose)	7	h		S														
Rubus fruticosus agg. (Artengruppe Echte Brombeere)	7	z		S														
Rumex obtusifolius (Stumpfbblätteriger Ampfer)	7	z		K1														
Salix caprea (Sal-Weide)	7	z		B2														
Salix purpurea lambertiana (Quirl-Weide)	7	z		B2														
Salix viminalis (Korb-Weide)	7	z		B2														
Sambucus nigra (Schwarzer Holunder)	7	h		S														
Scorzoneroidees autumnalis (Herbst-Löwenzahn)	7	w		K1														
Scrophularia nodosa (Knotige Braunwurz)	7	z		K1														
Solidago gigantea (Riesen-Goldrute)	7	z		K1														
Symphoricarpos spec. (Schneebeere)	7	z		S														
Taraxacum spec. (Löwenzahn)	7	z		K1														
Trifolium dubium (Kleiner Klee)	7	z		K1														
Trifolium repens (Weiß-Klee)	7	z		K1														
Urtica dioica (Große Brennessel)	7	z		K1														
Viburnum lantana (Wolliger Schneeball)	7	z		S														
Viburnum opulus (Gewöhnlicher Schneeball)	7	z		S														
Vicia cracca (Vogel-Wicke)	7	z		K1														

Erhebungsbogen

B

Projekt	Biotopkartierung Hamburg		Interne Nr.	13799	
			DK5 DK5-GK	5834	5836
Handlungsbedarf	Nein		DK5 - Name	Groß-Flottbek	
Bearbeitung	ENS	Kopie Ja	Biotop-Nr. alt	11	10
Räumliche Abbildung	Fläche		Kartierung	11.05.2003	
Anzahl Abschnitte	1		Fläche / Länge [m²/m]	7681,9037	
			Breite (lineare Abb.) [m]		

Pflanzenartenliste

Gruppe / Pflanzenart	MS	M	W	Vs	St	PA	Ph	Sz	VS	V	G	cf	§	Rote Liste			
														HH	ND	SH	D
Anzahl Rote Liste Arten														2	1	1	1
Anzahl Arten														60			

MS: Mengensystem; M: Mengenangabe, W: Bewertung der Art (FFH-Monitoring), Vs: Vegetationsschicht, St: Status, PA: Autor Phänologie; Ph: Phänologie, Sz: Soziabilität, VS: Vitalitätssystem; V: Vitalität, G: Geschlecht, cf: unsichere Bestimmung, §: Schutz nach BNatSchG, HH: Rote Liste Hamburg, Nds: Rote Liste Niedersachsen, SH: Rote Liste Schleswig-Holstein, D: Rote Liste Deutschland