

Erhebungsbogen

B

Projekt	Biotopkartierung Hamburg	Interne Nr.	13160
		DK5 DK5-GK	5830 5832
Handlungsbedarf	Nein	DK5 - Name	Finkenwerder-Ost
Bearbeitung	RIN	Biotop-Nr. alt	84 101
Räumliche Abbildung	Fläche	Kartierung	16.09.2009
Anzahl Abschnitte	1	Fläche / Länge [m²/m]	14170,4538
		Breite (lineare Abb.) [m]	

Gesetzlicher Schutz _ kein gesetzl. Schutz kein gesetzlich geschütztes Biotop **Schutz nur teilweise** Nein

Gesamtbewertung 5 Noch wertvoll, gut entwicklungsfähig

- Alter
- Belastungsgrad
- Ökolog. Funktion
- Seltenheit

Bestandsbeschreibung

Regelmäßig gemähter Altdeich mit einzelnen Bäumen (v.a. Walnuss) bestanden und von Überfahrten unterbrochen. Die Deichkrone ist als Fußweg gepflastert. Abschnittsweise kommen von den Anwohnern gemähte Rasenstücke vor, die aber nicht weniger artenreich sind. Für eine Einstufung als LRT nach FFH-RL fehlen eine ausreichende Zahl lebensraumtypischer Arten.

Vorkommen an Biotoptypen

1	TF	Typ	HF	F.Anteil
2	BTYP	Biotoptyp	- gesetzl. Grundl.	
3	Zusatz	Zusatz zum Biotoptypen		
4	LRT	Lebensraumtyp		
1	1		Ja	100 %
2	GMG	Glatthafer-Wiesen (2000)		
4	kein LRT	kein Lebensraumtyp nach FFH-Richtlinie		

Räumliche Lage

Lagebeschreibung	Osterfelddeich		
Nachbarnutzung/en	Obstanbauflächen, Grünland, Siedlung		
Rechtswert (X)	558330	Hochwert (Y)	5930623
Bezirk	Hamburg-Mitte	Naturraum	Finkenwerder, Altenwerder (673.00)
Stadtteil (OT-Nr.)	Finkenwerder (141)	Gemarkung	Finkenwerder Süd (107)
Digitaler Grünplan	<input type="checkbox"/> Hafengesamtgebiet	<input type="checkbox"/> Ramsargebiet	<input type="checkbox"/> EG-Vogelschutzgeb.
Ausgleichsflächen	<input checked="" type="checkbox"/> Biosphärenreservat	<input type="checkbox"/> Nationalpark	<input type="checkbox"/>
NSG / ND / LSG			
FFH-GEBIET			
Wasserschutzgebiet			

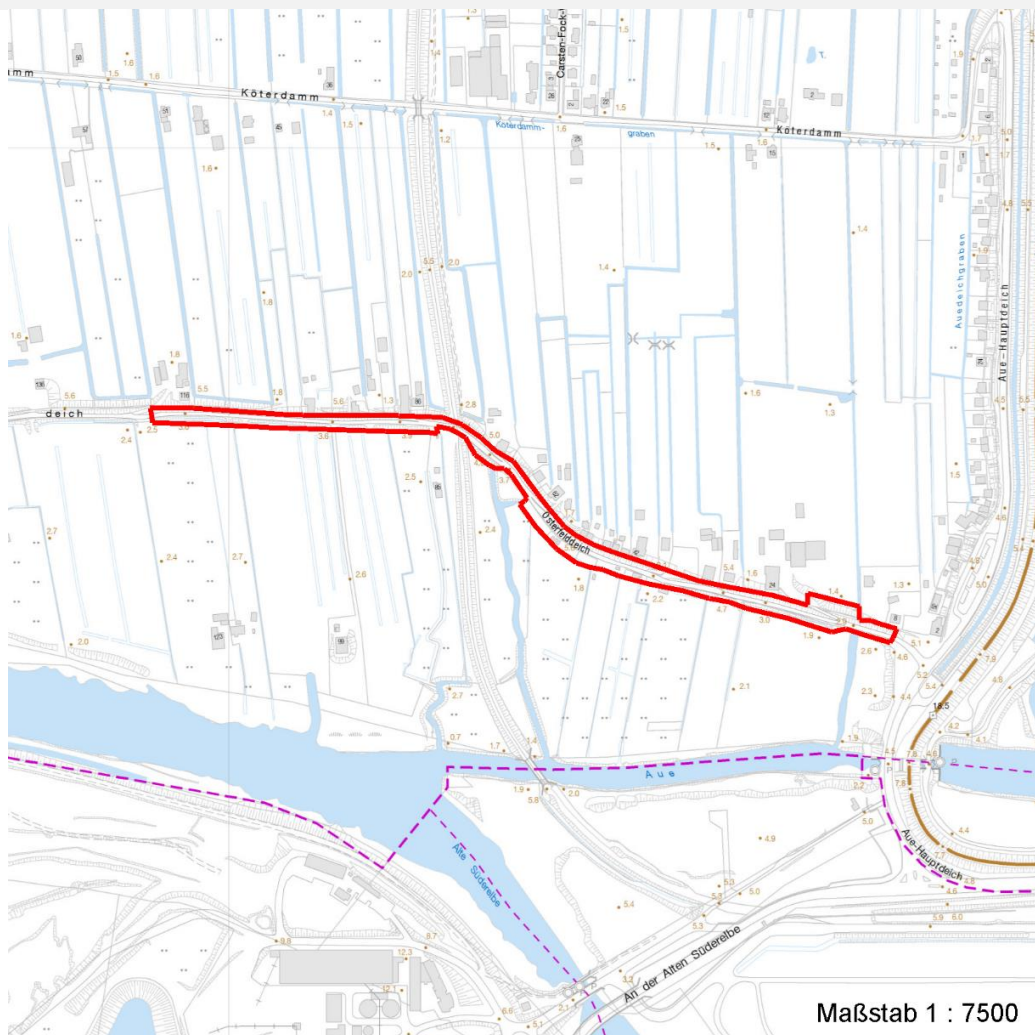
Erhebungsbogen

B

Projekt	Biotopkartierung Hamburg		Interne Nr.	13160
			DK5 DK5-GK	5830 5832
			DK5 - Name	Finkenwerder-Ost
Handlungsbedarf	Nein		Biotop-Nr. alt	84 101
Bearbeitung	RIN	Kopie Nein	Kartierung	16.09.2009
Räumliche Abbildung	Fläche		Fläche / Länge [m²/m]	14170,4538
Anzahl Abschnitte	1		Breite (lineare Abb.) [m]	

Räumliche Lage

Karte



Foto

Interne Nr.	Index	Dateiname	Aufnahmerichtung
20939	0	5830_84_160909_1.JPG	

Weitere Angaben

Merkmal	Wert
Auswertung	
Gefährdung / Einflüsse	Straßenbau / -ausbau
Wertgesichtspunkte	Bestandteil der historischen Kulturlandschaft
Maßnahmen	Beibehalten der aktuellen Nutzung / Pflege - 1.2

Erhebungsbogen

B

Projekt	Biotopkartierung Hamburg	Interne Nr.	13160
		DK5 DK5-GK	5830 5832
Handlungsbedarf	Nein	DK5 - Name	Finkenwerder-Ost
Bearbeitung	RIN	Biotop-Nr. alt	84 101
Räumliche Abbildung	Fläche	Kartierung	16.09.2009
Anzahl Abschnitte	1	Fläche / Länge [m²/m]	14170,4538
		Breite (lineare Abb.) [m]	

Foto

Fotodatei 5830_84_160909_1.JPG

Bildbeschreibung
Aufnahmerichtung

Fotodatei

Bildbeschreibung
Aufnahmerichtung



Teilflächenbeschreibung

Teilflächentyp		Teilflächen-Nr.	1
Biotoptyp	Glatthafer-Wiesen (2000)	Biotoptyp	GMG
- Zusatz		- gesetzl. Grundl.	
FFH-LRT	kein Lebensraumtyp nach FFH-Richtlinie	FFH-LRT	kein LRT
Beschreibung		Entw.potential LRT	
		Hauptfläche	Ja
		Flächenanteil	100 %
		FFH-Unters.Fläche	Nein
		Saatgutfläche	Nein

Zeigerwerte der Pflanzenartenliste (Auswertung)

Standort	Belichtung	halbsonnig	7,1
Boden	Feuchte	frisch und mäßig frisch	5,4
	Stickstoff (N)	mäßig stickstoffarm bis stickstoffreich	6,1
	Reaktion	neutral	6,8
Vegetation	Mahdverträglichkeit	mäßig bis gut schnittverträglich (erster Schnitt nicht vor Mitte Juni)	6,3
Zeigerwerte	Futterwert	geringwertiges Futter	3,4
	Wechselfeuchteanzeiger		5
	Giftpflanzen		0
	Überschw.anzeiger		1

Erhebungsbogen

B

Projekt	Biotopkartierung Hamburg		Interne Nr.	13160
			DK5 DK5-GK	5830 5832
Handlungsbedarf	Nein		DK5 - Name	Finkenwerder-Ost
Bearbeitung	RIN	Kopie	Biotop-Nr. alt	84 101
Räumliche Abbildung	Fläche	Nein	Kartierung	16.09.2009
Anzahl Abschnitte	1		Fläche / Länge [m²/m]	14170,4538
			Breite (lineare Abb.) [m]	

Pflanzenartenliste

Gruppe / Pflanzenart	MS	M	W	Vs	St	PA	Ph	Sz	VS	V	G	cf	Rote Liste							
													§	HH	ND	SH	D			
Tracheobionta (Gefäßpflanzen)																				
Achillea millefolium (Gewöhnliche Schafgarbe)	7	X		-	-															
Aegopodium podagraria (Giersch)	7	X		-	-															
Arrhenatherum elatius (Glatthafer)	7	X		-	-															
Artemisia vulgaris (Gewöhnlicher Beifuß)	7	X		-	-															
Bellis perennis (Ausdauerndes Gänseblümchen)	7	X		-	-															
Bromus inermis (Wehrlose Trespe)	7	X		-	-															
Cirsium arvense (Acker-Kratzdistel)	7	X		-	-															
Convolvulus arvensis (Acker-Winde)	7	X		-	-															
Crepis capillaris (Grüner Pippau)	7	X		-	-															
Dactylis glomerata (Wiesen-Knäuelgras)	7	X		-	-															
Daucus carota (Wilde Möhre)	7	X		-	-															
Fallopia japonica (Japanischer Staudenknöterich)	7	X		-	-															
Festuca arundinacea (Rohr-Schwingel)	7	X		-	-															
Festuca rubra (Rot-Schwingel)	7	X		-	-															
Galium album (Weißes Labkraut)	7	X		-	-															
Glechoma hederacea (Gundermann)	7	X		-	-															
Lactuca serriola (Kompaß-Lattich)	7	X		-	-															
Lamium album (Weiße Taubnessel)	7	X		-	-															
Lathyrus pratensis (Wiesen-Platterbse)	7	X		-	-															
Lolium perenne (Ausdauerndes Weidelgras)	7	X		-	-															
Lysimachia nummularia (Pfennigkraut)	7	X		-	-															
Malus sylvestris (Wild-Apfel)	7	X		-	-											3	3	3	V	
Persicaria amphibia (Wasser-Knöterich)	7	X		-	-															
Plantago lanceolata (Spitz-Wegerich)	7	X		-	-															
Poa annua (Einjähriges Rispengras)	7	X		-	-															
Polygonum aviculare (Vogel-Knöterich)	7	X		-	-															
Potentilla anserina (Gänse-Fingerkraut)	7	X		-	-															
Potentilla reptans (Kriechendes Fingerkraut)	7	X		-	-															
Ranunculus acris (Scharfer Hahnenfuß)	7	X		-	-															
Sagina procumbens (Niederliegendes Mastkraut)	7	X		-	-															
Sonchus oleraceus (Kohl-Gänse-distel)	7	X		-	-															
Taraxacum sect. Ruderalia (Artengruppe Gemeiner Löwenzahn)	7	X		-	-												D			
Tragopogon pratensis (Wiesen-Bocksbart)	7	X		-	-															
Trifolium pratense (Rot-Klee)	7	X		-	-															
Urtica dioica (Große Brennessel)	7	X		-	-															
Vicia cracca (Vogel-Wicke)	7	X		-	-															
Vicia sepium (Zaun-Wicke)	7	X		-	-															
																	2	1	1	1
Anzahl Rote Liste Arten																				
Anzahl Arten														37						

MS: Mengensystem; M: Mengenangabe, W: Bewertung der Art (FFH-Monitoring), Vs: Vegetationsschicht, St: Status, PA: Autor Phänologie; Ph: Phänologie, Sz: Soziabilität, VS: Vitalitätssystem; V: Vitalität, G: Geschlecht, cf: unsichere Bestimmung, §: Schutz nach BNatSchG, HH: Rote Liste Hamburg, Nds: Rote Liste Niedersachsen, SH: Rote Liste Schleswig-Holstein, D: Rote Liste Deutschland