

Erhebungsbogen

B

Projekt	Biotopkartierung Hamburg	Interne Nr.	13218
		DK5 DK5-GK	5830 5832
Handlungsbedarf	Nein	DK5 - Name	Finkenwerder-Ost
Bearbeitung	SCÖ	Biotop-Nr. alt	74 90
Räumliche Abbildung	Fläche	Kartierung	25.09.2001
Anzahl Abschnitte	1	Fläche / Länge [m²/m]	6884,3585
		Breite (lineare Abb.) [m]	

Gesetzlicher Schutz	§ 30 (2) 4.3 Auwälder	Schutz nur teilweise	Nein
----------------------------	-----------------------	-----------------------------	-------------

Gesamtbewertung	6 Wertvoll
– Alter	5 Biotop mittleren Alters, 20 bis 50 Jahre
– Belastungsgrad	6 Flächenhaft geringe oder örtlich stärkere oder Vorbelastung mit deutlichem Einfluß
– Ökolog. Funktion	6 Hohe Bedeutung in einem Biotopkomplex, für den lokalen Biotopverbund oder als Puffer
– Seltenheit	5 Seltener Biotoptyp, floristisch stark verarmt, ohne seltener Pflges. od. verbr. artenreicher Biotoptyp

Bestandsbeschreibung

Weidengebüsch, das bis an die Alte Süderelbe reicht. Am Ufer existiert zwischen den Weiden ein schmales Röhricht aus Wasser-Schwaden mit vereinzelt Wolfstrapp, Schwertlilie und Schilf. Die Krautschicht im Weidengehölz wird von Brennessel dominiert. Dazwischen nur wenig Zaunwinde. Am Boden Gundermann.

Vorkommen an Biotoptypen

1	TF	Typ	HF	F.Anteil
2	BTYP	Biotoptyp		- gesetzl. Grundl.
3	Zusatz	Zusatz zum Biotoptypen		
4	LRT	Lebensraumtyp		
1	1		Ja	100 %
2	HGF	Naturnahes Gehölz feuchter bis nasser Standorte (2000)		
1	2			0 %
2	NRW	Wasserschwaden-Röhricht (2000)		
4	kein LRT	kein Lebensraumtyp nach FFH-Richtlinie		
1	3			0 %
2	WX	Sonstiger Laubforst, naturfern (2000)		

Räumliche Lage

Lagebeschreibung	Nördlich METHA-Brücke Gewässer		
Nachbarnutzung/en	Parkplatz Garten		
Rechtswert (X)	558323	Hochwert (Y)	5930234
Bezirk	Harburg	Naturraum	Finkenwerder, Altenwerder (673.00)
Stadtteil (OT-Nr.)	Altenwerder (713)	Gemarkung	Altenwerder (701)
Digitaler Grünplan	<input type="checkbox"/> Hafengesamtgebiet	<input checked="" type="checkbox"/> Ramsargebiet	<input type="checkbox"/> EG-Vogelschutzgeb.
Ausgleichsflächen	<input type="checkbox"/> Biosphärenreservat	<input type="checkbox"/> Nationalpark	<input type="checkbox"/>
NSG / ND / LSG			
FFH-GEBIET			
Wasserschutzgebiet			

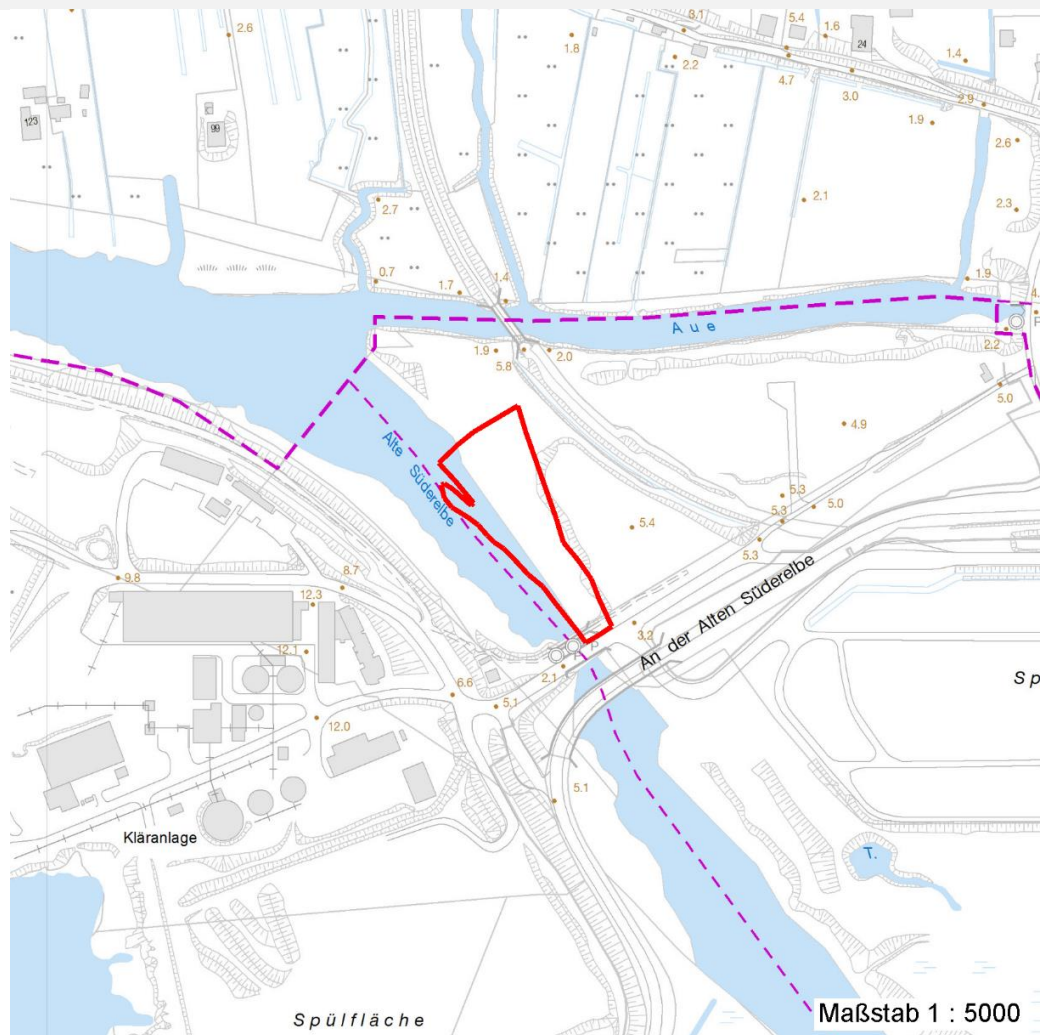
Erhebungsbogen

B

Projekt	Biotopkartierung Hamburg		Interne Nr.	13218
			DK5 DK5-GK	5830 5832
			DK5 - Name	Finkenwerder-Ost
Handlungsbedarf	Nein		Biotop-Nr. alt	74 90
Bearbeitung	SCÖ	Kopie	Nein	Kartierung
Räumliche Abbildung	Fläche			25.09.2001
Anzahl Abschnitte	1			Fläche / Länge [m²/m]
				6884,3585
				Breite (lineare Abb.) [m]

Räumliche Lage

Karte



Weitere Erhebungsbögen

Interne Nr.	Interne Nr. Zuordnung	DK5	Biotop-Nr.	Kartierung	Zuordnung	DK5 (GK)	Biotop-Nr. (alt)
13218	13121	5830	73	16.09.2009	N	5832	89
13218	13227	5830	48	15.10.1993	/	5832	60
13218	13149	5830	49	15.09.1993	/	5832	61
13218	72033	9999	1374	15.08.1984	<	5832	21

Zuordnung: N = nachfolgende Kartierung, K = weitere Kartierungen (zeitlich vorher oder nachher)

Foto

Interne Nr.	Index	Dateiname	Aufnahmerichtung
9619	0	5830_74_250901_1.JPG	
9620	0	5830_74_250901_2.JPG	

Erhebungsbogen

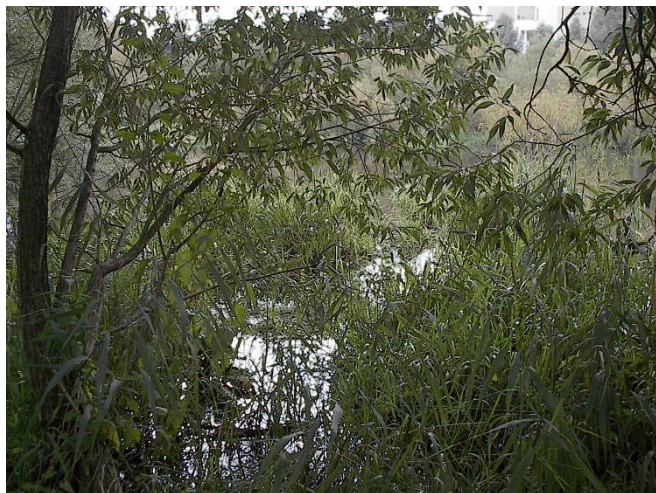
B

Projekt	Biotopkartierung Hamburg	Interne Nr.	13218
		DK5 DK5-GK	5830 5832
Handlungsbedarf	Nein	DK5 - Name	Finkenwerder-Ost
Bearbeitung	SCÖ	Biotop-Nr. alt	74 90
Räumliche Abbildung	Fläche	Kartierung	25.09.2001
Anzahl Abschnitte	1	Fläche / Länge [m²/m]	6884,3585
		Breite (lineare Abb.) [m]	

Weitere Angaben

Merkmal	Wert
Auswertung	
Wertgesichtspunkte	naturnah ungestört
Ziele der Entwicklung	Sukzession

Foto

Fotodatei 5830_74_250901_1.JPG**Bildbeschreibung**
Aufnahmerichtung**Fotodatei** 5830_74_250901_2.JPG**Bildbeschreibung**
Aufnahmerichtung

Erhebungsbogen

B

Projekt	Biotopkartierung Hamburg		Interne Nr.	13218
			DK5 DK5-GK	5830 5832
Handlungsbedarf	Nein		DK5 - Name	Finkenwerder-Ost
Bearbeitung	SCÖ	Kopie	Biotop-Nr. alt	74 90
Räumliche Abbildung	Fläche	Nein	Kartierung	25.09.2001
Anzahl Abschnitte	1		Fläche / Länge [m²/m]	6884,3585
			Breite (lineare Abb.) [m]	

Teilflächenbeschreibung

Teilflächentyp		Teilflächen-Nr.	1
Biotoptyp	Naturnahes Gehölz feuchter bis nasser Standorte (2000)	Biotoptyp	HGF
- Zusatz		- gesetzl. Grundl.	
FFH-LRT		FFH-LRT	
Beschreibung		Entw.potential LRT	
		Hauptfläche	Ja
		Flächenanteil	100 %
		FFH-Unters.Fläche	Nein
		Saatgutfläche	Nein

Weitere Angaben

Merkmal	Wert
Boden	
Feuchte	7 - feucht
Stickstoffgehalt	7 - stickstoffreich
Standort, Relief	
Belichtung	4 - schattig bis halbschattig
Veg. - Deckg./Ant.	
Gesamt	100 %
1. Baumschicht	30 %
Strauchschicht	70 %
1. Krautschicht	100 %
Veg. - Höhe	
Gesamt, durchschn.	16.00 m

Zeigerwerte der Pflanzenartenliste (Auswertung)

Standort	Belichtung	halbsonnig bis halbschattig	6,4
Boden	Feuchte	mäßig feucht und wechselfeucht	6,2
	Stickstoff (N)	sehr stickstoffreich	8,3
	Reaktion	neutral	7,1
Vegetation	Mahdverträglichkeit	mäßig schnittverträglich (erster Schnitt nicht vor 1. Juli)	4,8
Zeigerwerte	Futterwert	fast wertloses Futter	1,1
	Wechselfeuchteanzeiger		0
	Giftpflanzen		0
	Überschw.anzeiger		5

Pflanzenartenliste

Gruppe / Pflanzenart	MS	M	W	Vs	St	PA	Ph	Sz	VS	V	G	cf	§	Rote Liste			
														HH	ND	SH	D
Tracheobionta (Gefäßpflanzen)																	
Acer platanoides (Spitz-Ahorn)	7	w		S													
Anthriscus sylvestris (Wiesen-Kerbel)	7	w		K1													
Calystegia sepium agg. (Artengruppe Zaun-Winde)	7	z		K1													

Erhebungsbogen

B

Projekt	Biotopkartierung Hamburg		Interne Nr.	13218	
			DK5 DK5-GK	5830	5832
Handlungsbedarf	Nein		DK5 - Name	Finkenwerder-Ost	
Bearbeitung	SCÖ	Kopie	Biotop-Nr. alt	74	90
Räumliche Abbildung	Fläche	Nein	Kartierung	25.09.2001	
Anzahl Abschnitte	1		Fläche / Länge [m²/m]	6884,3585	
			Breite (lineare Abb.) [m]		

Pflanzenartenliste

Gruppe / Pflanzenart	MS	M	W	Vs	St	PA	Ph	Sz	VS	V	G	cf	§	Rote Liste			
														HH	ND	SH	D
Fraxinus excelsior (Gewöhnliche Esche)	7	w		B1													
Glechoma hederacea (Gundermann)	7	h		K1													
Impatiens parviflora (Kleinblütiges Springkraut)	7	w		K1													
Phragmites australis (Schilf)	7	w		K1													
Prunus padus (Echte Traubenkirsche)	7	w		S													
Salix alba alba (Silber-Weide)	7	z		B1													
Salix triandra triandra (Mandel-Weide)	7	w		S													
Salix viminalis (Korb-Weide)	7	z		S													
Salix x rubens (Fahl-Weide)	7	w		B1													
Sambucus nigra (Schwarzer Holunder)	7	z		S													
Urtica dioica (Große Brennessel)	7	d		K1													
Anzahl Rote Liste Arten																	
Anzahl Arten														14			

MS: Mengensystem; M: Mengenangabe, W: Bewertung der Art (FFH-Monitoring), Vs: Vegetationsschicht, St: Status, PA: Autor Phänologie; Ph: Phänologie, Sz: Soziabilität, VS: Vitalitätssystem; V: Vitalität, G: Geschlecht, cf: unsichere Bestimmung, §: Schutz nach BNatSchG, HH: Rote Liste Hamburg, Nds: Rote Liste Niedersachsen, SH: Rote Liste Schleswig-Holstein, D: Rote Liste Deutschland

Teilflächenbeschreibung

Teilflächentyp		Teilflächen-Nr.	2
Biotoptyp	Wasserschwaden-Röhricht (2000)	Biotoptyp	NRW
- Zusatz		- gesetzl. Grundl.	
FFH-LRT	kein Lebensraumtyp nach FFH-Richtlinie	FFH-LRT	kein LRT
Beschreibung		Entw.potential LRT	
		Hauptfläche	
		Flächenanteil	0 %
		FFH-Unters.Fläche	Nein
		Saatgutfläche	Nein

Weitere Angaben

Merkmal	Wert
Boden	
Feuchte	9 - sehr naß
Stickstoffgehalt	7 - stickstoffreich
Standort, Relief	
Belichtung	5 - halbschattig
Veg. - Deckg./Ant.	
Gesamt	100 %
Strauchschicht	50 %
1. Krautschicht	50 %
Veg. - Höhe	
Gesamt, durchschn.	4.00 m

Erhebungsbogen

B

Projekt	Biotopkartierung Hamburg	Interne Nr.	13218
		DK5 DK5-GK	5830 5832
Handlungsbedarf	Nein	DK5 - Name	Finkenwerder-Ost
Bearbeitung	SCÖ	Biotop-Nr. alt	74 90
Räumliche Abbildung	Fläche	Kartierung	25.09.2001
Anzahl Abschnitte	1	Fläche / Länge [m²/m]	6884,3585
		Breite (lineare Abb.) [m]	

Zeigerwerte der Pflanzenartenliste (Auswertung)

Standort	Belichtung	halbsonnig	7,5
Boden	Feuchte	sehr naß	8,9
	Stickstoff (N)	sehr stickstoffreich	7,9
	Reaktion	neutral	7,3
Vegetation	Mahdverträglichkeit	schnittempfindlich bis mäßig schnittverträglich	3,8
Zeigerwerte	Futterwert	geringwertiges Futter	2,5
	Wechselfeuchteanzeiger		4
	Giftpflanzen		3
	Überschw.anzeiger		4

Pflanzenartenliste

Gruppe / Pflanzenart	MS	M	W	Vs	St	PA	Ph	Sz	VS	V	G	cf	§	Rote Liste			
														HH	ND	SH	D
Tracheobionta (Gefäßpflanzen)																	
Calla palustris (Sumpf-Calla)	7	w		K1									b	V	3	3	V
Cardamine pratensis (Wiesen-Schaumkraut)	7	w		K1													V
Carex spec. (Segge)	7	w		K1													
Festuca gigantea (Riesen-Schwengel)	7	w		K1													
Glyceria maxima (Wasser-Schwaden)	7	h		K1													
Iris pseudacorus (Gelbe Schwertlilie)	7	z		K1									b				
Lycopus europaeus (Gewöhnlicher Wolfstrapp)	7	z		K1													
Lysimachia nummularia (Pfennigkraut)	7	w		K1													
Lythrum salicaria (Blut-Weiderich)	7	w		K1													
Phragmites australis (Schilf)	7	z		K1													
Rumex hydrolapathum (Fluss-Ampfer)	7	w		K1													
Salix viminalis (Korb-Weide)	7	h		S													
Solanum dulcamara (Bittersüßer Nachtschatten)	7	w		K1													
Stachys palustris (Sumpf-Ziest)	7	w		K1													
Anzahl Rote Liste Arten														1	1	2	1
Anzahl Arten														14			

MS: Mengensystem; M: Mengenangabe, W: Bewertung der Art (FFH-Monitoring), Vs: Vegetationsschicht, St: Status, PA: Autor Phänologie; Ph: Phänologie, Sz: Soziabilität, VS: Vitalitätssystem; V: Vitalität, G: Geschlecht, cf: unsichere Bestimmung, §: Schutz nach BNatSchG, HH: Rote Liste Hamburg, Nds: Rote Liste Niedersachsen, SH: Rote Liste Schleswig-Holstein, D: Rote Liste Deutschland

Teilflächenbeschreibung

Teilflächentyp		Teilflächen-Nr.	3
Biotoptyp	Sonstiger Laubforst, naturfern (2000)	Biotoptyp	WX
- Zusatz		- gesetzl. Grundl.	
FFH-LRT		FFH-LRT	
Beschreibung		Entw.potential LRT	
		Hauptfläche	
		Flächenanteil	0 %
		FFH-Unters.Fläche	Nein
		Saatgutfläche	Nein

Erhebungsbogen

B

Projekt	Biotopkartierung Hamburg	Interne Nr.	13218
		DK5 DK5-GK	5830 5832
		DK5 - Name	Finkenwerder-Ost
Handlungsbedarf	Nein	Biotop-Nr. alt	74 90
Bearbeitung	SCÖ	Kartierung	25.09.2001
Räumliche Abbildung	Fläche	Fläche / Länge [m²/m]	6884,3585
Anzahl Abschnitte	1	Breite (lineare Abb.) [m]	