

Erhebungsbogen

B

Projekt	Biotopkartierung Hamburg		Interne Nr.	13184
			DK5 DK5-GK	5830 5832
Handlungsbedarf	Nein		DK5 - Name	Finkenwerder-Ost
Bearbeitung	NET	Kopie Nein	Biotop-Nr. alt	64 76
Räumliche Abbildung	Fläche		Kartierung	21.06.2001
Anzahl Abschnitte	1		Fläche / Länge [m²/m]	10208,7284
			Breite (lineare Abb.) [m]	

Gesetzlicher Schutz **kein gesetzl. Schutz** **kein gesetzlich geschütztes Biotop** **Schutz nur teilweise** **Nein**

Gesamtbewertung 4 Verarmt, entwicklungsfähig

- **Alter**
- **Belastungsgrad**
- **Ökolog. Funktion**
- **Seltenheit**

Bestandsbeschreibung

Ehemalige Obstwiese, deren Obstbäume jetzt vermutlich kaum noch genutzt werden und die in Teilen der Fläche bereits fehlen. Die Fläche wird jetzt, zumindest zeitweise intensiv von Pferden beweidet. Auf dem hinteren Teil der Fläche befindet sich ein großes Zelt als Stall. Teilflächen sind stark vertreten und vegetationsarm. Die Beete sind in Teilen sehr uneben, so dass das Wasser im Winter nicht abfließen kann. Hier haben sich flutrasenähnliche Hahnenfuß-Bestände entwickelt, die ausgetrockneten Flächen sind jetzt von Trockenrissen durchzogen. Die Gräben sind stark mit Müll usw. verfüllt und beeinträchtigt. Sie werden von Brennessel beherrscht. Die Krautschicht ist vielfach wiesenartig mit Wiesenfuchsschwanz und Knäuelgras und durch Pferde stark vertreten. An den Gräben haben sich auch Eschen und Holunder entwickelt.

Vorkommen an Biotoptypen

1	TF	BTYP	Typ	HF	F.Anteil
2		Zusatz	Biototyp		- gesetzl. Grundl.
3		LRT	Zusatz zum Biototypen		
4			Lebensraumtyp		
1	1			Ja	55 %
2		LOW	Obstwiese (2000)		
1	2				40 %
2		GIW	Artenarmes, beweidetes Grünland mittlerer Standorte (2000)		
1	3				5 %
2		FGV	Stark verlandeter, austrocknender Graben (2000)		

Räumliche Lage

Lagebeschreibung	Westlich Osterfelddeich 85			
Nachbarnutzung/en	Obstplantagen			
Rechtswert (X)	558198		Hochwert (Y)	5930573
Bezirk	Hamburg-Mitte		Naturraum	Finkenwerder, Altenwerder (673.00)
Stadtteil (OT-Nr.)	Finkenwerder (141)		Gemarkung	Finkenwerder Süd (107)
Digitaler Grünplan	<input type="checkbox"/>	Hafengesamtgebiet	<input type="checkbox"/>	Ramsargebiet <input type="checkbox"/> EG-Vogelschutzgeb. <input type="checkbox"/>
Ausgleichsflächen	<input checked="" type="checkbox"/>	Biosphärenreservat	<input type="checkbox"/>	Nationalpark <input type="checkbox"/>
NSG / ND / LSG				
FFH-GEBIET				
Wasserschutzgebiet				

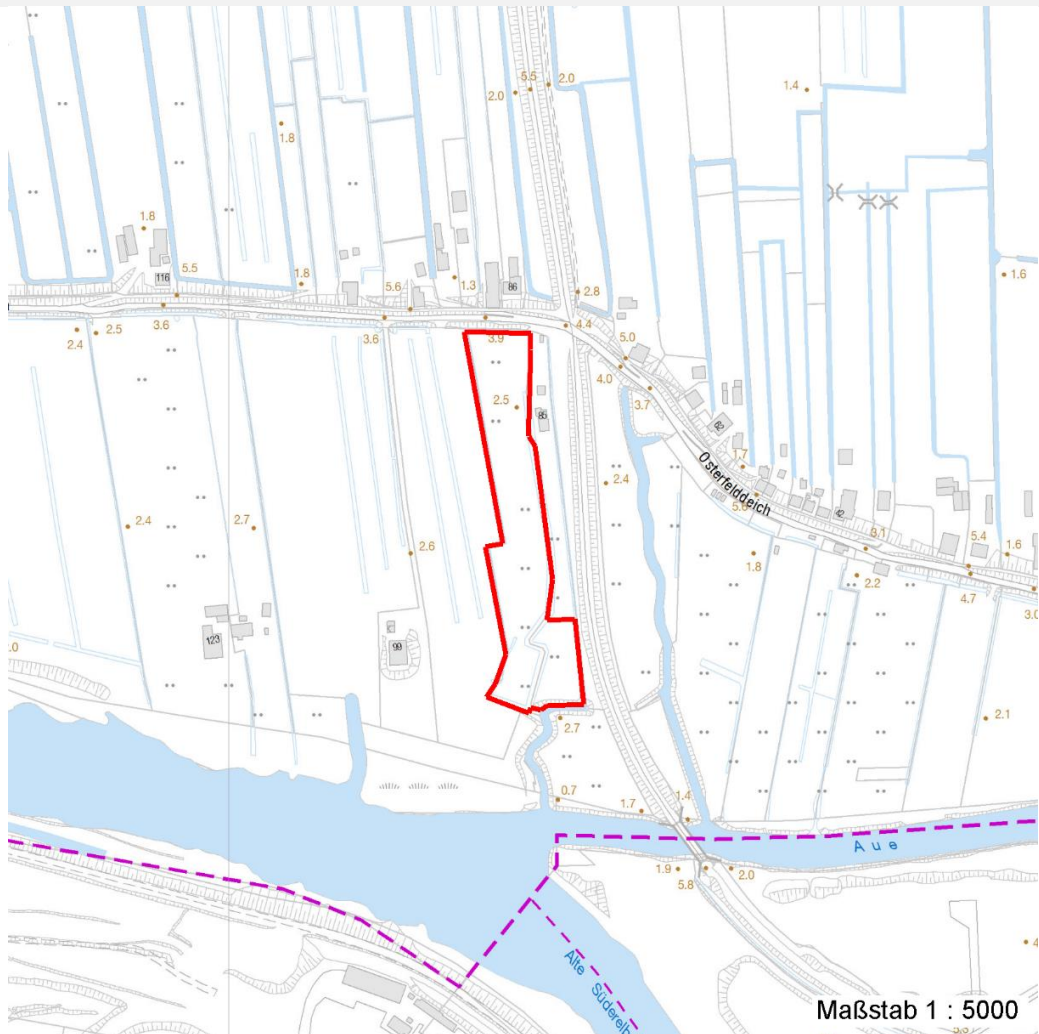
Erhebungsbogen

B

Projekt	Biotopkartierung Hamburg	Interne Nr.	13184
		DK5 DK5-GK	5830 5832
		DK5 - Name	Finkenwerder-Ost
Handlungsbedarf	Nein	Biotop-Nr. alt	64 76
Bearbeitung	NET	Kartierung	21.06.2001
Räumliche Abbildung	Fläche	Fläche / Länge [m²/m]	10208,7284
Anzahl Abschnitte	1	Breite (lineare Abb.) [m]	

Räumliche Lage

Karte



Weitere Erhebungsbögen

Interne Nr.	Interne Nr. Zuordnung	DK5	Biotop-Nr.	Kartierung	Zuordnung	DK5 (GK)	Biotop-Nr. (alt)
13184	13168	5830	64	16.09.2009	K	5832	76
13184	13164	5830	30	15.08.1993	<	5832	40

Zuordnung: N = nachfolgende Kartierung, K = weitere Kartierungen (zeitlich vorher oder nachher)

Foto

Interne Nr.	Index	Dateiname	Aufnahmerichtung
21996	0	5830_64_210601_1.JPG	

Weitere Angaben

Merkmal	Wert
Auswertung	

Erhebungsbogen

B

Projekt	Biotopkartierung Hamburg	Interne Nr.	13184
		DK5 DK5-GK	5830 5832
Handlungsbedarf	Nein	DK5 - Name	Finkenwerder-Ost
Bearbeitung	NET	Biotop-Nr. alt	64 76
Räumliche Abbildung	Fläche	Kartierung	21.06.2001
Anzahl Abschnitte	1	Fläche / Länge [m²/m]	10208,7284
		Breite (lineare Abb.) [m]	

Weitere Angaben

Merkmal	Wert
Gefährdung / Einflüsse	Obstbäume sterben durch Bißschäden ab. Zu starker Vertritt beeinträchtigt die Krautschicht. Die Gräben werden mit Müll verfüllt.
Wertgesichtspunkte	Die Fläche ist insgesamt strukturreich, es kommen neben Obstgehölzen auch weitere Gehölze vor. Ein hohes Entwicklungspotenzial ist vorhanden.
Maßnahmen	Beweidung extensivieren, Obstbestand ergänzen, Gräben wiederherstellen.
Schutzvorschlag	LSG - Landschaftsschutzgebiet

Foto

Fotodatei	5830_64_210601_1.JPG	Fotodatei
Bildbeschreibung		Bildbeschreibung
Aufnahmerichtung		Aufnahmerichtung



Teilflächenbeschreibung

Teilflächentyp		Teilflächen-Nr.	1
Biotoptyp	Obstwiese (2000)	Biotoptyp	LOW
- Zusatz		- gesetzl. Grundl.	
FFH-LRT		FFH-LRT	
Beschreibung		Entw.potential LRT	
		Hauptfläche	Ja
		Flächenanteil	55 %
		FFH-Unters.Fläche	Nein
		Saatgutfläche	Nein

Erhebungsbogen

B

Projekt	Biotopkartierung Hamburg		Interne Nr.	13184
			DK5 DK5-GK	5830 5832
Handlungsbedarf	Nein		DK5 - Name	Finkenwerder-Ost
Bearbeitung	NET	Kopie	Biotop-Nr. alt	64 76
Räumliche Abbildung	Fläche	Nein	Kartierung	21.06.2001
Anzahl Abschnitte	1		Fläche / Länge [m²/m]	10208,7284
			Breite (lineare Abb.) [m]	

Weitere Angaben

Merkmal	Wert
Boden	
Feuchte	5 - frisch und mäßig frisch
Standort, Relief	
Relief	Beeinträchtigte Beetstruktur
Neigung - Gelände	N0 - nicht geneigt (<2 %)
Ausrichtung	FL - flach, keine Exposition
Belichtung	7 - halbsonnig
Luft	keine Besonderheiten
Veg. - Deckg./Ant.	
Gesamt	85 %
1. Baumschicht	5 %
2. Baumschicht	50 %
Strauchschicht	10 %
1. Krautschicht	85 %
Veg. - Höhe	
Gesamt, durchschn.	7.00 m

Zeigerwerte der Pflanzenartenliste (Auswertung)

Standort	Belichtung	halbsonnig	7
Boden	Feuchte	frisch und mäßig frisch	5,4
	Stickstoff (N)	stickstoffreich	6,8
	Reaktion	neutral	6,6
Vegetation	Mahdverträglichkeit	gut schnittverträglich	6,8
Zeigerwerte	Futterwert	gute Futterqualität	6,2
	Wechselfeuchteanzeiger		6
	Giftpflanzen		1
	Überschw.anzeiger		1

Pflanzenartenliste

Gruppe / Pflanzenart	MS	M	W	Vs	St	PA	Ph	Sz	VS	V	G	cf	Rote Liste					
													§	HH	ND	SH	D	
Tracheobionta (Gefäßpflanzen)																		
Achillea millefolium (Gewöhnliche Schafgarbe)	7	w		K1														
Aegopodium podagraria (Giersch)	7	w		K1														
Alopecurus pratensis (Wiesen-Fuchsschwanz)	7	h		K1														
Anthriscus sylvestris (Wiesen-Kerbel)	7	w		K1														
Arrhenatherum elatius (Glatthafer)	7	z		K1														
Atriplex prostrata (Spieß-Melde)	7	w		K1														D
Capsella bursa-pastoris (Gewöhnliches Hirtentäschel)	7	w		K1														
Carex hirta (Behaarte Segge)	7	w		K1														
Cirsium arvense (Acker-Kratzdistel)	7	z		K1														
Dactylis glomerata (Wiesen-Knäuelgras)	7	h		K1														
Deschampsia cespitosa (Rasen-Schmiele)	7	w		K1														
Elymus repens (Gewöhnliche Quecke)	7	w		K1														
Equisetum palustre (Sumpf-Schachtelhalm)	7	w		K1														

Erhebungsbogen

B

Projekt	Biotopkartierung Hamburg		Interne Nr.	13184	
			DK5 DK5-GK	5830 5832	
Handlungsbedarf	Nein		DK5 - Name	Finkenwerder-Ost	
Bearbeitung	NET	Kopie	Nein	Biotop-Nr. alt	64 76
Räumliche Abbildung	Fläche			Kartierung	21.06.2001
Anzahl Abschnitte	1			Fläche / Länge [m²/m]	10208,7284
				Breite (lineare Abb.) [m]	

Pflanzenartenliste

Gruppe / Pflanzenart	MS	M	W	Vs	St	PA	Ph	Sz	VS	V	G	cf	§	Rote Liste				
														HH	ND	SH	D	
Filipendula ulmaria (Mädesüß)	7	w		K1														
Fraxinus excelsior (Gewöhnliche Esche)	7	z		B2														
Glechoma hederacea (Gundermann)	7	w		K1														
Heracleum mantegazzianum (Riesen-Bärenklau)	7	w		K1														
Heracleum sphondylium (Wiesen-Bärenklau)	7	z		K1														
Lathyrus pratensis (Wiesen-Platterbse)	7	w		K1														
Lolium perenne (Ausdauerndes Weidelgras)	7	h		K1														
Malus domestica (Kultur-Apfel)	7	h		B2														
Picea abies (Gemeine Fichte)	7	w		B2														
Plantago major major (Großer Wegerich)	7	z		K1														
Poa pratensis (Wiesen-Rispengras)	7	z		K1														
Potentilla anserina (Gänse-Fingerkraut)	7	w		K1														
Prunus domestica (Kultur-Pflaume)	7	h		B2														
Quercus petraea (Trauben-Eiche)	7	w		B1														
Ranunculus repens (Kriechender Hahnenfuß)	7	w		K1														
Rubus fruticosus agg. (Artengruppe Echte Brombeere)	7	w		K1														
Rumex crispus (Krauser Ampfer)	7	w		K1														
Salix alba (Silber-Weide)	7	w		B1														
Sambucus nigra (Schwarzer Holunder)	7	z		S														
Sonchus asper (Rauhe Gänsedistel)	7	w		K1														
Stellaria media (Vogelmiere)	7	w		K1														
Taraxacum sect. Ruderalia (Artengruppe Gemeiner Löwenzahn)	7	z		K1													D	
Trifolium repens (Weiß-Klee)	7	z		K1														
Anzahl Rote Liste Arten														1			1	
Anzahl Arten																		36

MS: Mengensystem; M: Mengenangabe, W: Bewertung der Art (FFH-Monitoring), Vs: Vegetationsschicht, St: Status, PA: Autor Phänologie; Ph: Phänologie, Sz: Soziabilität, VS: Vitalitätssystem; V: Vitalität, G: Geschlecht, cf: unsichere Bestimmung, §: Schutz nach BNatSchG, HH: Rote Liste Hamburg, Nds: Rote Liste Niedersachsen, SH: Rote Liste Schleswig-Holstein, D: Rote Liste Deutschland

Teilflächenbeschreibung

Teilflächentyp		Teilflächen-Nr.	2
Biotoptyp	Artenarmes, beweidetes Grünland mittlerer Standorte (2000)	Biotoptyp	GIW
- Zusatz		- gesetzl. Grundl.	
FFH-LRT		FFH-LRT	
Beschreibung	Standort: Verlandete Gräben	Entw.potential LRT	
		Hauptfläche	
		Flächenanteil	40 %
		FFH-Unters.Fläche	Nein
		Saatgutfläche	Nein

Erhebungsbogen

B

Projekt	Biotopkartierung Hamburg	Interne Nr.	13184
		DK5 DK5-GK	5830 5832
Handlungsbedarf	Nein	DK5 - Name	Finkenwerder-Ost
Bearbeitung	NET	Biotop-Nr. alt	64 76
Räumliche Abbildung	Fläche	Kartierung	21.06.2001
Anzahl Abschnitte	1	Fläche / Länge [m²/m]	10208,7284
		Breite (lineare Abb.) [m]	

Weitere Angaben

Merkmal	Wert
Boden	
Feuchte	10 - zeitweise wasserüberstaut
Standort, Relief	
Neigung - Gelände	N0 - nicht geneigt (<2 %)
Ausrichtung	FL - flach, keine Exposition
Belichtung	7 - halbsonnig
Luft	keine Besonderheiten
Veg. - Deckg./Ant.	
Gesamt	80 %
1. Krautschicht	80 %
Veg. - Höhe	
Gesamt, durchschn.	1.20 m

Zeigerwerte der Pflanzenartenliste (Auswertung)

Standort	Belichtung	halbsonnig	7,3
Boden	Feuchte	mäßig feucht und wechselfeucht	6,2
	Stickstoff (N)	übermäßig stickstoffreich	8,8
	Reaktion	neutral	6,9
Vegetation	Mahdverträglichkeit	schnittempfindlich bis mäßig schnittverträglich	3,9
Zeigerwerte	Futterwert	fast wertloses Futter	1,1
	Wechselfeuchteanzeiger		1
	Giftpflanzen		0
	Überschw.anzeiger		0

Pflanzenartenliste

Gruppe / Pflanzenart	MS	M	W	Vs	St	PA	Ph	Sz	VS	V	G	cf	Rote Liste					
													§	HH	ND	SH	D	
Tracheobionta (Gefäßpflanzen)																		
Filipendula ulmaria (Mädesüß)	7	w		K1														
Galium aparine (Kletten-Labkraut)	7	z		K1														
Glyceria maxima (Wasser-Schwaden)	7	w		K1														
Urtica dioica (Große Brennessel)	7	d		K1														
Valeriana officinalis (Echter Baldrian)	7	w		K1													D	D
Anzahl Rote Liste Arten														1	1			
Anzahl Arten														5				

MS: Mengensystem; M: Mengenangabe, W: Bewertung der Art (FFH-Monitoring), Vs: Vegetationsschicht, St: Status, PA: Autor Phänologie; Ph: Phänologie, Sz: Soziabilität, VS: Vitalitätssystem; V: Vitalität, G: Geschlecht, cf: unsichere Bestimmung, §: Schutz nach BNatSchG, HH: Rote Liste Hamburg, Nds: Rote Liste Niedersachsen, SH: Rote Liste Schleswig-Holstein, D: Rote Liste Deutschland

Erhebungsbogen

B

Projekt	Biotopkartierung Hamburg	Interne Nr.	13184
		DK5 DK5-GK	5830 5832
Handlungsbedarf	Nein	DK5 - Name	Finkenwerder-Ost
Bearbeitung	NET	Biotop-Nr. alt	64 76
Räumliche Abbildung	Fläche	Kartierung	21.06.2001
Anzahl Abschnitte	1	Fläche / Länge [m²/m]	10208,7284
		Breite (lineare Abb.) [m]	

Teilflächenbeschreibung

Teilflächentyp		Teilflächen-Nr.	3
Biotoptyp	Stark verlandeter, austrocknender Graben (2000)	Biotoptyp	FGV
- Zusatz		- gesetzl. Grundl.	
FFH-LRT		FFH-LRT	
Beschreibung		Entw.potential LRT	
		Hauptfläche	
		Flächenanteil	5 %
		FFH-Unters.Fläche	Nein
		Saatgutfläche	Nein