

Erhebungsbogen

B

Projekt	Biotopkartierung Hamburg	Interne Nr.	123351
		DK5 DK5-GK	5830 5832
Handlungsbedarf	Nein	DK5 - Name	Finkenwerder-Ost
Bearbeitung	Jan Kopie Ja	Biotop-Nr. alt	64 76
Räumliche Abbildung	Fläche	Kartierung	17.05.2018
Anzahl Abschnitte	1	Fläche / Länge [m²/m]	11882,7383
		Breite (lineare Abb.) [m]	

Gesetzlicher Schutz § 30 (2) 7.2 Streuobstwiesen **Schutz nur teilweise** Ja

Gesamtbewertung	5	Noch wertvoll, gut entwicklungsfähig
– Alter	5	Biotop mittleren Alters, 20 bis 50 Jahre
– Belastungsgrad	6	Flächenhaft geringe oder örtlich stärkere oder Vorbelastung mit deutlichem Einfluß
– Ökolog. Funktion	6	Hohe Bedeutung in einem Biotopkomplex, für den lokalen Biotopverbund oder als Puffer
– Seltenheit	4	Verbr. Biotoptyp ohne biotoptypische Artenvielfalt, Ubiquisten

Bestandsbeschreibung

Verwilderte Obstwiese, deren Obstbäume in Teilen der Fläche bereits fehlen. An den Grabenrändern haben sich Gebüsche aus Kirschlorbeer, Holunder und Ahorn-Sämlingen gebildet. Richtung Osterfelddamm werden Teilbereiche intensiver als Rasenflächen gepflegt.

Hinweis: Vergabe des gesetzlichen Biotopschutzes durch die BUKEA, durch Luftbilddauswertung, auf Grundlage des BNatSchG 2021.

Vorkommen an Biotoptypen

1	TF	Typ	HF	F.Anteil
2	BTYP	Biotoptyp		- gesetzl. Grundl.
3	Zusatz	Zusatz zum Biotoptypen		
4	LRT	Lebensraumtyp		
1	1		Ja	90 %
2	LOW	Obstwiese (2018)		
1	2			10 %
2	GIW	Artenarmes, beweidetes Grünland mittlerer Standorte (2018)		
3	b	Brache, keine Nutzung (b)		

Räumliche Lage

Lagebeschreibung	südlich des Osterfelddamm	Hochwert (Y)	5930573
Nachbarnutzung/en	Bahndamm, Obstanbaufläche	Naturraum	Finkenwerder, Altenwerder (673.00)
Rechtswert (X)	558201	Gemarkung	Finkenwerder Süd (107)
Bezirk	Hamburg-Mitte	Ramsargebiet	<input type="checkbox"/> EG-Vogelschutzgeb.
Stadtteil (OT-Nr.)	Finkenwerder (141)	Nationalpark	<input type="checkbox"/>
Digitaler Grünplan	<input type="checkbox"/> Hafengesamtgebiet		
Ausgleichsflächen	<input checked="" type="checkbox"/> Biosphärenreservat		
NSG / ND / LSG			
FFH-GEBIET			
Wasserschutzgebiet			

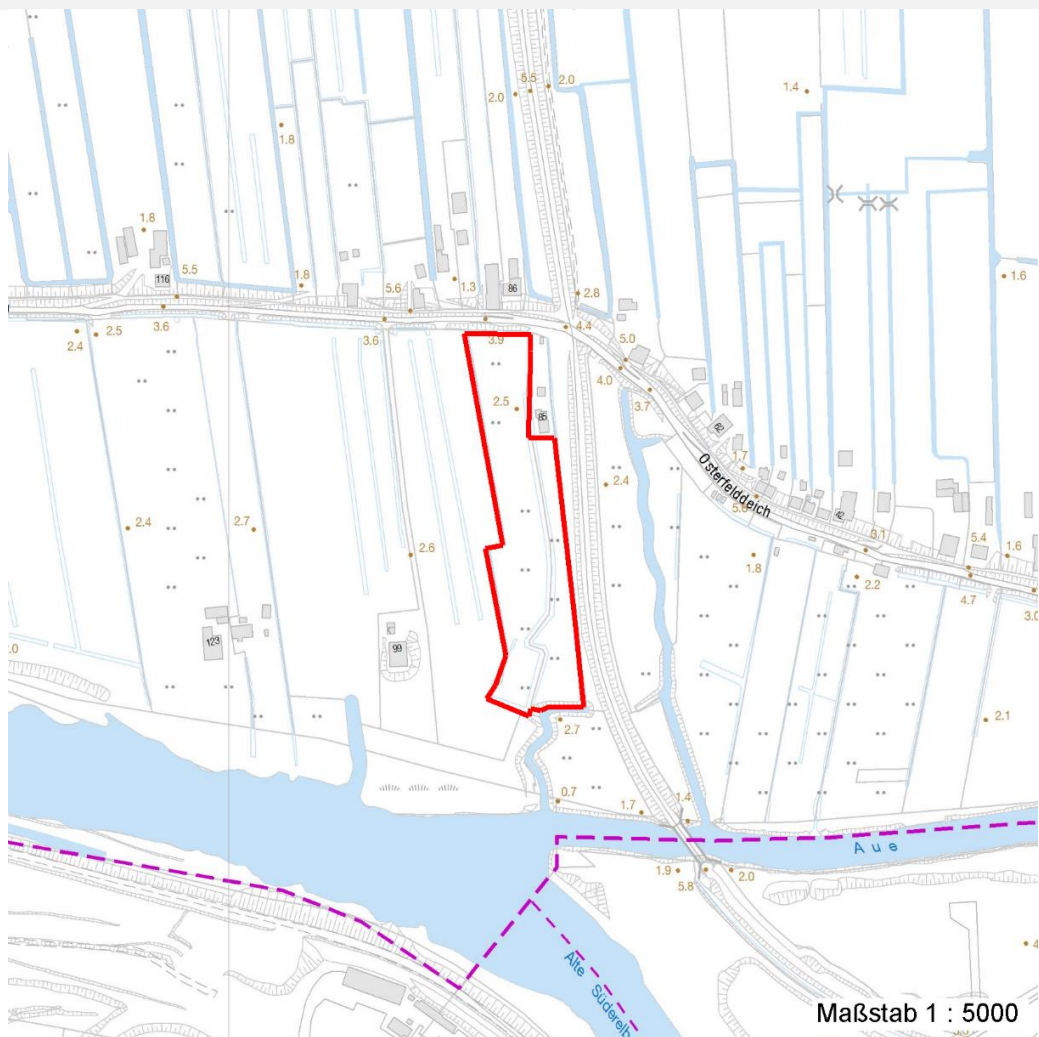
Erhebungsbogen

B

Projekt	Biotopkartierung Hamburg	Interne Nr.	123351
		DK5 DK5-GK	5830 5832
		DK5 - Name	Finkenwerder-Ost
Handlungsbedarf	Nein	Biotop-Nr. alt	64 76
Bearbeitung	Jan	Kartierung	17.05.2018
Räumliche Abbildung	Fläche	Fläche / Länge [m²/m]	11882,7383
Anzahl Abschnitte	1	Breite (lineare Abb.) [m]	

Räumliche Lage

Karte



Weitere Erhebungsbögen

Interne Nr.	Interne Nr. Zuordnung	DK5	Biotop-Nr.	Kartierung	Zuordnung	DK5 (GK)	Biotop-Nr. (alt)
123351	13184	5830	64	21.06.2001	K	5832	76
123351	13168	5830	64	16.09.2009	K	5832	76
123351	13313	5830	63	21.06.2001	>	5832	75

Zuordnung: N = nachfolgende Kartierung, K = weitere Kartierungen (zeitlich vorher oder nachher)

Foto

Interne Nr.	Index	Dateiname	Aufnahmerichtung
68596	0	5830_64_170518_1.JPG	Westen
68597	0	5830_64_170518_2.JPG	Norden

Erhebungsbogen

B

Projekt	Biotopkartierung Hamburg		Interne Nr.	123351	
			DK5 DK5-GK	5830	5832
Handlungsbedarf	Nein		DK5 - Name	Finkenwerder-Ost	
Bearbeitung	Jan	Kopie	Ja	Biotop-Nr. alt	64 76
Räumliche Abbildung	Fläche		Kartierung	17.05.2018	
Anzahl Abschnitte	1		Fläche / Länge [m²/m]	11882,7383	
			Breite (lineare Abb.) [m]		

Weitere Angaben

Merkmal	Wert
Auswertung	
Gefährdung / Einflüsse	Aufgabe der Nutzung oder Pflege
Wertgesichtspunkte	Bestandteil der historischen Kulturlandschaft
Maßnahmen	4.19 - Frühere Nutzung / Pflege wieder aufnehmen

Foto

Fotodatei	5830_64_170518_1.JPG	Fotodatei	5830_64_170518_2.JPG
Bildbeschreibung	Aufnahme vom Bahndamm aus gesehen	Bildbeschreibung	Aufnahme der Mähwiese vom Standort der alten Eiche aus gesehen
Aufnahmerichtung	Westen	Aufnahmerichtung	Norden



Teilflächenbeschreibung

Teilflächentyp		Teilflächen-Nr.	1
Biotoptyp	Obstwiese (2018)	Biotoptyp	LOW
- Zusatz		- gesetzl. Grundl.	
FFH-LRT		FFH-LRT	
Beschreibung	Die Obstwiese ist von heckenartigen Gehölzstreifen durchzogen, es befinden sich auch verlandende Gräben auf der Fläche.	Entw.potential LRT	Ja
		Hauptfläche	90 %
		Flächenanteil	Nein
		FFH-Unters.Fläche	Nein
		Saatgutfläche	Nein

Erhebungsbogen

B

Projekt	Biotopkartierung Hamburg	Interne Nr.	123351
		DK5 DK5-GK	5830 5832
Handlungsbedarf	Nein	DK5 - Name	Finkenwerder-Ost
Bearbeitung	Jan	Biotop-Nr. alt	64 76
Räumliche Abbildung	Fläche	Kartierung	17.05.2018
Anzahl Abschnitte	1	Fläche / Länge [m²/m]	11882,7383
		Breite (lineare Abb.) [m]	

Zeigerwerte der Pflanzenartenliste (Auswertung)

Standort	Belichtung	halbsonnig	7,1
Boden	Feuchte	feucht	7,1
	Stickstoff (N)	sehr stickstoffreich	7,6
	Reaktion	neutral	7,3
Vegetation	Mahdverträglichkeit	mäßig schnittverträglich (erster Schnitt nicht vor 1. Juli)	5,1
Zeigerwerte	Futterwert	ausreichende Futterqualität	4,6
	Wechselfeuchteanzeiger		0
	Giftpflanzen		0
	Überschw.anzeiger		0

Pflanzenartenliste

Gruppe / Pflanzenart	MS	M	W	Vs	St	PA	Ph	Sz	VS	V	G	cf	§	Rote Liste			
														HH	ND	SH	D
Tracheobionta (Gefäßpflanzen)																	
Acer pseudoplatanus (Berg-Ahorn)	7	l															
Arrhenatherum elatius (Glatthafer)	7	l															
Calystegia sepium (Zaun-Winde)	7	l															
Cydonia oblonga (Echte Quitte)	7	w															
Dactylis glomerata (Wiesen-Knäuelgras)	7	l															
Glyceria maxima (Wasser-Schwaden)	7	l															
Malus domestica (Kultur-Apfel)	7	w															
Phragmites australis (Schilf)	7	l															
Prunus cerasifera (Kirsch-Pflaume)	7	w															
Prunus domestica (Kultur-Pflaume)	7	w															
Pyrus communis (Kultur-Birne)	7	w															
Rumex obtusifolius (Stumpfbblätteriger Ampfer)	7	z															
Sambucus nigra (Schwarzer Holunder)	7	X															
Anzahl Rote Liste Arten																	
Anzahl Arten														13			

MS: Mengensystem; M: Mengenangabe, W: Bewertung der Art (FFH-Monitoring), Vs: Vegetationsschicht, St: Status, PA: Autor Phänologie; Ph: Phänologie, Sz: Soziabilität, VS: Vitalitätssystem; V: Vitalität, G: Geschlecht, cf: unsichere Bestimmung, §: Schutz nach BNatSchG, HH: Rote Liste Hamburg, Nds: Rote Liste Niedersachsen, SH: Rote Liste Schleswig-Holstein, D: Rote Liste Deutschland

Teilflächenbeschreibung

Teilflächentyp		Teilflächen-Nr.	2
Biotoptyp	Artenarmes, beweidetes Grünland mittlerer Standorte (2018)	Biotoptyp	GIW
- Zusatz	Brache, keine Nutzung (b)	- gesetzl. Grundl.	
FFH-LRT		FFH-LRT	
Beschreibung	Die Mähwiese ist brach gefallen.	Entw.potential LRT	
		Hauptfläche	
		Flächenanteil	10 %
		FFH-Unters.Fläche	Nein
		Saatgutfläche	Nein

Erhebungsbogen

B

Projekt	Biotopkartierung Hamburg	Interne Nr.	123351
		DK5 DK5-GK	5830 5832
Handlungsbedarf	Nein	DK5 - Name	Finkenwerder-Ost
Bearbeitung	Jan	Biotop-Nr. alt	64 76
Räumliche Abbildung	Fläche	Kartierung	17.05.2018
Anzahl Abschnitte	1	Fläche / Länge [m²/m]	11882,7383
		Breite (lineare Abb.) [m]	

Zeigerwerte der Pflanzenartenliste (Auswertung)

Standort	Belichtung	halbsonnig	7,3
Boden	Feuchte	feucht	7
	Stickstoff (N)	stickstoffreich	7,3
	Reaktion	neutral	7
Vegetation	Mahdverträglichkeit	mäßig schnittverträglich (erster Schnitt nicht vor 1. Juli)	5
Zeigerwerte	Futterwert	ausreichende Futterqualität	4,5
	Wechselfeuchteanzeiger		0
	Giftpflanzen		0
	Überschw.anzeiger		0

Pflanzenartenliste

Gruppe / Pflanzenart	MS	M	W	Vs	St	PA	Ph	Sz	VS	V	G	cf	§	Rote Liste			
														HH	ND	SH	D
Tracheobionta (Gefäßpflanzen)																	
Calystegia sepium (Zaun-Winde)	7	I															
Dactylis glomerata (Wiesen-Knäuelgras)	7	I															
Malus domestica (Kultur-Apfel)	7	w															
Phragmites australis (Schilf)	7	I															
Anzahl Rote Liste Arten																	
Anzahl Arten														4			

MS: Mengensystem; M: Mengenangabe, W: Bewertung der Art (FFH-Monitoring), Vs: Vegetationsschicht, St: Status, PA: Autor Phänologie; Ph: Phänologie, Sz: Soziabilität, VS: Vitalitätssystem; V: Vitalität, G: Geschlecht, cf: unsichere Bestimmung, §: Schutz nach BNatSchG, HH: Rote Liste Hamburg, Nds: Rote Liste Niedersachsen, SH: Rote Liste Schleswig-Holstein, D: Rote Liste Deutschland