

Erhebungsbogen

B

Projekt	Biotopkartierung Hamburg	Interne Nr.	13168
		DK5 DK5-GK	5830 5832
Handlungsbedarf	Nein	DK5 - Name	Finkenwerder-Ost
Bearbeitung	RIN	Biotop-Nr. alt	64 76
Räumliche Abbildung	Fläche	Kartierung	16.09.2009
Anzahl Abschnitte	1	Fläche / Länge [m²/m]	11882,7383
		Breite (lineare Abb.) [m]	

Gesetzlicher Schutz **_ kein gesetzl. Schutz kein gesetzlich geschütztes Biotop** **Schutz nur teilweise** **Nein**

Gesamtbewertung 5 Noch wertvoll, gut entwicklungsfähig

- Alter
- Belastungsgrad
- Ökolog. Funktion
- Seltenheit

Bestandsbeschreibung

Verwilderte Obstwiese, deren Obstbäume in Teilen der Fläche bereits fehlen. An den Grabenrändern haben sich Gebüsche aus Kirschpflaumen, Holunder und Ahorn-Sämlingen gebildet. Richtung Osterfeldeich werden Teilbereiche intensiver als Rasenflächen gepflegt.

Vorkommen an Biotoptypen

1	TF	Typ	HF	F.Anteil
2	BTYP	Biotoptyp	- gesetzl. Grundl.	
3	Zusatz	Zusatz zum Biotoptypen		
4	LRT	Lebensraumtyp		
1	1		Ja	100 %
2	LOW	Obstwiese (2000)		

Räumliche Lage

Lagebeschreibung	südlich des Osterfeldeichs		
Nachbarnutzung/en	Bahndamm, Obstanbaufläche		
Rechtswert (X)	558201	Hochwert (Y)	5930573
Bezirk	Hamburg-Mitte	Naturraum	Finkenwerder, Altenwerder (673.00)
Stadtteil (OT-Nr.)	Finkenwerder (141)	Gemarkung	Finkenwerder Süd (107)
Digitaler Grünplan	<input type="checkbox"/> Hafengesamtgebiet	<input type="checkbox"/> Ramsargebiet	<input type="checkbox"/> EG-Vogelschutzgeb.
Ausgleichsflächen	<input checked="" type="checkbox"/> Biosphärenreservat	<input type="checkbox"/> Nationalpark	<input type="checkbox"/>
NSG / ND / LSG			
FFH-GEBIET			
Wasserschutzgebiet			

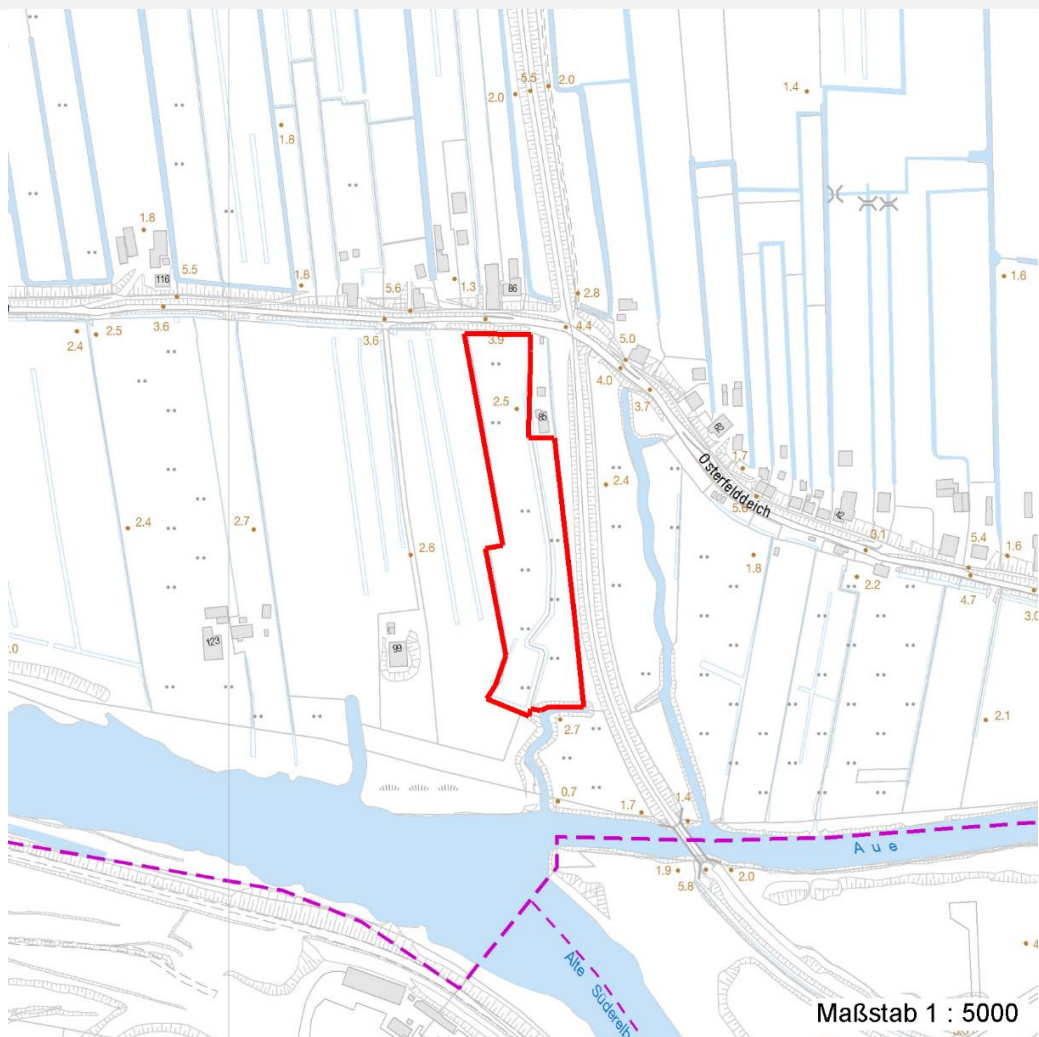
Erhebungsbogen

B

Projekt	Biotopkartierung Hamburg	Interne Nr.	13168
		DK5 DK5-GK	5830 5832
		DK5 - Name	Finkenwerder-Ost
Handlungsbedarf	Nein	Biotop-Nr. alt	64 76
Bearbeitung	RIN	Kartierung	16.09.2009
Räumliche Abbildung	Fläche	Fläche / Länge [m²/m]	11882,7383
Anzahl Abschnitte	1	Breite (lineare Abb.) [m]	

Räumliche Lage

Karte



Weitere Erhebungsbögen

Interne Nr.	Interne Nr. Zuordnung	DK5	Biotop-Nr.	Kartierung	Zuordnung	DK5 (GK)	Biotop-Nr. (alt)
13168	13184	5830	64	21.06.2001	K	5832	76
13168	13313	5830	63	21.06.2001	>	5832	75

Zuordnung: N = nachfolgende Kartierung, K = weitere Kartierungen (zeitlich vorher oder nachher)

Foto

Interne Nr.	Index	Dateiname	Aufnahmerichtung
19833	0	5830_64_160909_1.JPG	

Weitere Angaben

Merkmal	Wert
Auswertung	
Gefährdung / Einflüsse	Aufgabe der Nutzung oder Pflege

Erhebungsbogen

B

Projekt	Biotopkartierung Hamburg	Interne Nr.	13168
		DK5 DK5-GK	5830 5832
Handlungsbedarf	Nein	DK5 - Name	Finkenwerder-Ost
Bearbeitung	RIN	Biotop-Nr. alt	64 76
Räumliche Abbildung	Fläche	Kartierung	16.09.2009
Anzahl Abschnitte	1	Fläche / Länge [m²/m]	11882,7383
		Breite (lineare Abb.) [m]	

Weitere Angaben

Merkmal	Wert
Wertgesichtspunkte Maßnahmen	Bestandteil der historischen Kulturlandschaft Frühere Nutzung / Pflege wieder aufnehmen - 4.19

Foto

Fotodatei	5830_64_160909_1.JPG	Fotodatei
Bildbeschreibung		Bildbeschreibung
Aufnahmerichtung		Aufnahmerichtung



Teilflächenbeschreibung

Teilflächentyp		Teilflächen-Nr.	1
Biotoptyp	Obstwiese (2000)	Biotoptyp	LOW
- Zusatz		- gesetzl. Grundl.	
FFH-LRT		FFH-LRT	
Beschreibung		Entw.potential LRT	
		Hauptfläche	Ja
		Flächenanteil	100 %
		FFH-Unters.Fläche	Nein
		Saatgutfläche	Nein

Erhebungsbogen

B

Projekt	Biotopkartierung Hamburg		Interne Nr.	13168
			DK5 DK5-GK	5830 5832
Handlungsbedarf	Nein		DK5 - Name	Finkenwerder-Ost
Bearbeitung	RIN	Kopie Nein	Biotop-Nr. alt	64 76
Räumliche Abbildung	Fläche		Kartierung	16.09.2009
Anzahl Abschnitte	1		Fläche / Länge [m²/m]	11882,7383
			Breite (lineare Abb.) [m]	

Zeigerwerte der Pflanzenartenliste (Auswertung)

Standort	Belichtung	halbsonnig	7,1
Boden	Feuchte	mäßig feucht und wechselfeucht	6,3
	Stickstoff (N)	stickstoffreich	7,4
	Reaktion	schwach basisch	7,5
Vegetation	Mahdverträglichkeit	mäßig schnittverträglich (erster Schnitt nicht vor 1. Juli)	4,9
Zeigerwerte	Futterwert	mäßige Futterqualität	4,2
	Wechselfeuchteanzeiger		0
	Giftpflanzen		0
	Überschw.anzeiger		0

Pflanzenartenliste

Gruppe / Pflanzenart	MS	M	W	Vs	St	PA	Ph	Sz	VS	V	G	cf	§	Rote Liste			
														HH	ND	SH	D
Tracheobionta (Gefäßpflanzen)																	
Acer pseudoplatanus (Berg-Ahorn)	7	X		-	-												
Arrhenatherum elatius (Glatthafer)	7	X		-	-												
Calystegia sepium (Zaun-Winde)	7	X		-	-												
Cydonia oblonga (Echte Quitte)	7	X		-	K												
Dactylis glomerata (Wiesen-Knäuelgras)	7	X		-	-												
Glyceria maxima (Wasser-Schwaden)	7	X		-	-												
Malus domestica (Kultur-Apfel)	7	X		-	K												
Phragmites australis (Schilf)	7	X		-	-												
Prunus cerasifera (Kirsch-Pflaume)	7	X		-	-												
Prunus domestica (Kultur-Pflaume)	7	X		-	K												
Pyrus communis (Kultur-Birne)	7	X		-	K												
Rumex obtusifolius (Stumpfbältriger Ampfer)	7	X		-	-												
Sambucus nigra (Schwarzer Holunder)	7	X		-	-												
Anzahl Rote Liste Arten																	
Anzahl Arten														13			

MS: Mengensystem; M: Mengenangabe, W: Bewertung der Art (FFH-Monitoring), Vs: Vegetationsschicht, St: Status, PA: Autor Phänologie; Ph: Phänologie, Sz: Soziabilität, VS: Vitalitätssystem; V: Vitalität, G: Geschlecht, cf: unsichere Bestimmung, §: Schutz nach BNatSchG, HH: Rote Liste Hamburg, Nds: Rote Liste Niedersachsen, SH: Rote Liste Schleswig-Holstein, D: Rote Liste Deutschland