

Erhebungsbogen

B

Projekt	Biotopkartierung Hamburg	Interne Nr.	13181
		DK5 DK5-GK	5830 5832
Handlungsbedarf	Nein	DK5 - Name	Finkenwerder-Ost
Bearbeitung	NET	Biotop-Nr. alt	62 74
Räumliche Abbildung	Fläche	Kartierung	21.06.2001
Anzahl Abschnitte	1	Fläche / Länge [m²/m]	10615,1116
		Breite (lineare Abb.) [m]	

Gesetzlicher Schutz **_ kein gesetzl. Schutz kein gesetzlich geschütztes Biotop** **Schutz nur teilweise** **Nein**

Gesamtbewertung 4 Verarmt, entwicklungsfähig

- Alter
- Belastungsgrad
- Ökolog. Funktion
- Seltenheit

Bestandsbeschreibung

Intensiv genutzter Obstbaumbestand vorwiegend aus Birnen aber auch Äpfeln mit Hoch- und Halbstämmen. Unter den Stämmen sind breite Streifen gespritzt. Die Beetgräben sind stark verlandet bzw. verfüllt. Die Krautschicht ist artenarm und in den Gräben stark gestört. Der schon etwas ältere Obstbaumbestand stellt ein gutes Potenzial für Verbesserungsmaßnahmen dar.

Vorkommen an Biotoptypen

1	TF	Typ	HF	F.Anteil
2	BTYP	Biotoptyp		- gesetzl. Grundl.
3	Zusatz	Zusatz zum Biotoptypen		
4	LRT	Lebensraumtyp		
1	1		Ja	98 %
2	LOW	Obstwiese (2000)		
1	2			2 %
2	FGV	Stark verlandeter, austrocknender Graben (2000)		

Räumliche Lage

Lagebeschreibung	Östlich Köterdamm 25		
Nachbarnutzung/en	Obstplantagen		
Rechtswert (X)	558418	Hochwert (Y)	5930948
Bezirk	Hamburg-Mitte	Naturraum	Finkenwerder, Altenwerder (673.00)
Stadtteil (OT-Nr.)	Finkenwerder (141)	Gemarkung	Finkenwerder Süd (107)
Digitaler Grünplan	<input type="checkbox"/> Hafengesamtgebiet	<input type="checkbox"/> Ramsargebiet	<input type="checkbox"/> EG-Vogelschutzgeb.
Ausgleichsflächen	<input type="checkbox"/> Biosphärenreservat	<input type="checkbox"/> Nationalpark	<input type="checkbox"/>
NSG / ND / LSG			
FFH-GEBIET			
Wasserschutzgebiet			

Erhebungsbogen

B

Projekt	Biotopkartierung Hamburg	Interne Nr.	13181
		DK5 DK5-GK	5830 5832
		DK5 - Name	Finkenwerder-Ost
Handlungsbedarf	Nein	Biotop-Nr. alt	62 74
Bearbeitung	NET	Kartierung	21.06.2001
Räumliche Abbildung	Fläche	Fläche / Länge [m²/m]	10615,1116
Anzahl Abschnitte	1	Breite (lineare Abb.) [m]	

Räumliche Lage

Karte

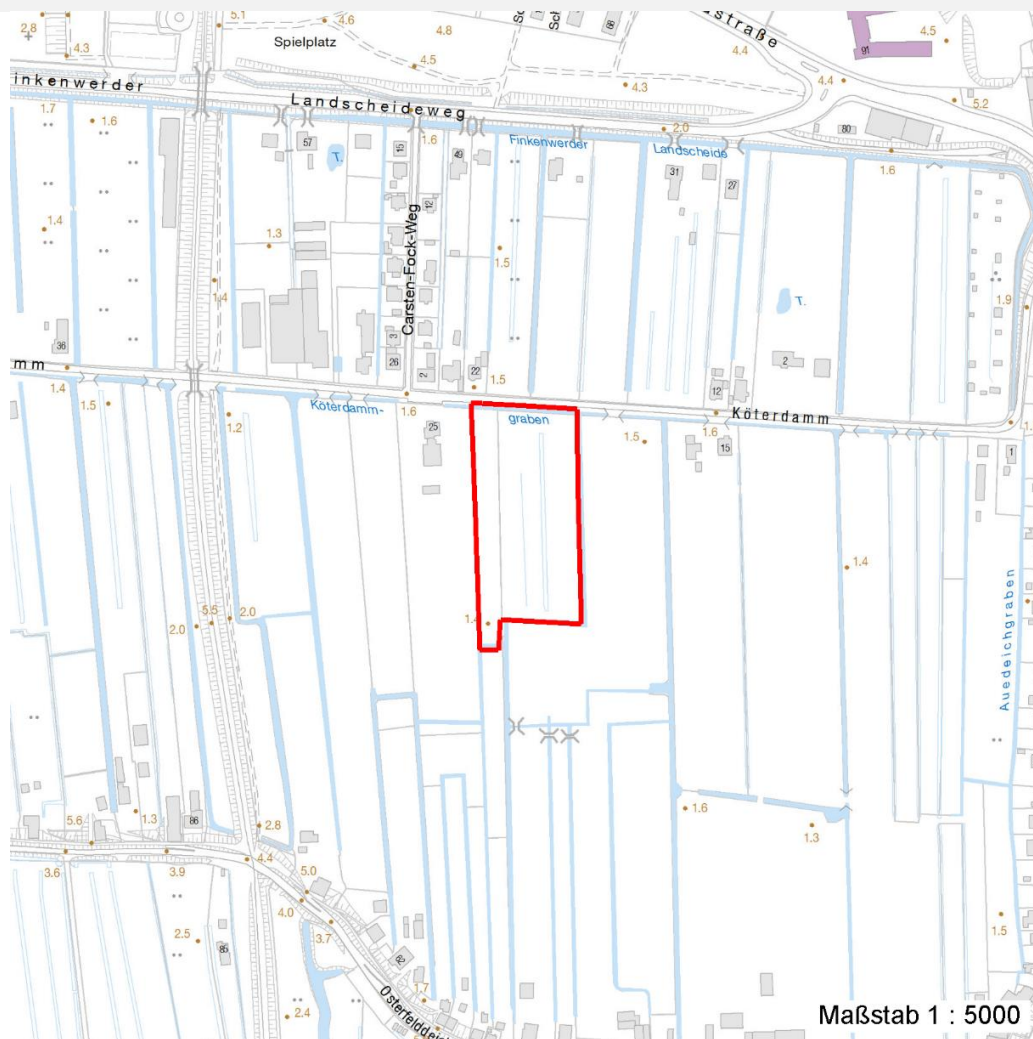


Foto			
Interne Nr.	Index	Dateiname	Aufnahmerichtung
21967	0	5830_62_210601_1.JPG	

Weitere Angaben

Merkmal	Wert
Auswertung	
Gefährdung / Einflüsse	Intensive Nutzung
Wertgesichtspunkte	Standortpotential
Maßnahmen	Extensiv pflegen, Gräben wieder herstellen
Schutzvorschlag	LSG - Landschaftsschutzgebiet

Erhebungsbogen

B

Projekt	Biotopkartierung Hamburg	Interne Nr.	13181
		DK5 DK5-GK	5830 5832
Handlungsbedarf	Nein	DK5 - Name	Finkenwerder-Ost
Bearbeitung	NET	Biotop-Nr. alt	62 74
Räumliche Abbildung	Fläche	Kartierung	21.06.2001
Anzahl Abschnitte	1	Fläche / Länge [m²/m]	10615,1116
		Breite (lineare Abb.) [m]	

Foto

Fotodatei 5830_62_210601_1.JPG

Bildbeschreibung
Aufnahmerichtung

Fotodatei

Bildbeschreibung
Aufnahmerichtung



Teilflächenbeschreibung

Teilflächentyp		Teilflächen-Nr.	1
Biotoptyp	Obstwiese (2000)	Biotoptyp	LOW
- Zusatz		- gesetzl. Grundl.	
FFH-LRT		FFH-LRT	
Beschreibung		Entw.potential LRT	
		Hauptfläche	Ja
		Flächenanteil	98 %
		FFH-Unters.Fläche	Nein
		Saatgutfläche	Nein

Erhebungsbogen

B

Projekt	Biotopkartierung Hamburg	Interne Nr.	13181
		DK5 DK5-GK	5830 5832
Handlungsbedarf	Nein	DK5 - Name	Finkenwerder-Ost
Bearbeitung	NET	Biotop-Nr. alt	62 74
Räumliche Abbildung	Fläche	Kartierung	21.06.2001
Anzahl Abschnitte	1	Fläche / Länge [m²/m]	10615,1116
		Breite (lineare Abb.) [m]	

Weitere Angaben

Merkmal	Wert
Boden	
Feuchte	5 - frisch und mäßig frisch
Gewässer	
Böschungshöhe	0.40 m
Gewässertiefe	0.20 m
Breite	1.00 m
Wasserführung	h - häufig/lange austrocknend
Strömung	k - keine Strömung
Trübung	s - starke Trübung
Färbung	schwarz
Standort, Relief	
Relief	Beetstruktur beeinträchtigt durch Verfüllung
Böschungsneigung	flach - 1:2 bis 1:3
Neigung - Gelände	NO - nicht geneigt (<2 %)
Ausrichtung	FL - flach, keine Exposition
Belichtung	5 - halbschattig
Luft	keine Besonderheiten
Veg. - Deckg./Ant.	
Gesamt	90 %
1. Baumschicht	70 %
1. Krautschicht	60 %
Veg. - Höhe	
Gesamt, durchschn.	6.00 m

Zeigerwerte der Pflanzenartenliste (Auswertung)

Standort	Belichtung	halbsonnig bis halbschattig	6,4
Boden	Feuchte	mäßig feucht und wechselfeucht	5,7
	Stickstoff (N)	mäßig stickstoffarm	5,5
	Reaktion	schwach basisch	7,6
Vegetation	Mahdverträglichkeit	gut schnittverträglich	6,8
Zeigerwerte	Futterwert	mäßige Futterqualität	3,7
	Wechselfeuchteanzeiger		2
	Giftpflanzen		0
	Überschw.anzeiger		0

Pflanzenartenliste

Gruppe / Pflanzenart	MS	M	W	Vs	St	PA	Ph	Sz	VS	V	G	cf	§	Rote Liste			
														HH	ND	SH	D
Tracheobionta (Gefäßpflanzen)																	
Dactylis glomerata (Wiesen-Knäuelgras)	7	z		K1													
Equisetum arvense (Acker-Schachtelhalm)	7	h		K1													
Glechoma hederacea (Gundermann)	7	h		K1													
Holcus lanatus (Wolliges Honiggras)	7	h		K1													
Lolium perenne (Ausdauerndes Weidelgras)	7	w		K1													
Malus domestica (Kultur-Apfel)	7	h		B1													
Plantago major major (Großer Wegerich)	7	w		K1													

Erhebungsbogen

B

Projekt	Biotopkartierung Hamburg	Interne Nr.	13181
		DK5 DK5-GK	5830 5832
Handlungsbedarf	Nein	DK5 - Name	Finkenwerder-Ost
Bearbeitung	NET	Biotop-Nr. alt	62 74
Räumliche Abbildung	Fläche	Kartierung	21.06.2001
Anzahl Abschnitte	1	Fläche / Länge [m²/m]	10615,1116
		Breite (lineare Abb.) [m]	

Pflanzenartenliste

Gruppe / Pflanzenart	MS	M	W	Vs	St	PA	Ph	Sz	VS	V	G	cf	§	Rote Liste				
														HH	ND	SH	D	
Poa trivialis (Gewöhnliches Rispengras)	7	z		K1														
Potentilla anserina (Gänse-Fingerkraut)	7	w		K1														
Pyrus communis (Kultur-Birne)	7	h		B1														
Taraxacum sect. Ruderalia (Artengruppe Gemeiner Löwenzahn)	7	z		K1													D	
Trifolium repens (Weiß-Klee)	7	z		K1														
Anzahl Rote Liste Arten													1					
Anzahl Arten													12					

MS: Mengensystem; M: Mengenangabe, W: Bewertung der Art (FFH-Monitoring), Vs: Vegetationsschicht, St: Status, PA: Autor Phänologie; Ph: Phänologie, Sz: Soziabilität, VS: Vitalitätssystem; V: Vitalität, G: Geschlecht, cf: unsichere Bestimmung, §: Schutz nach BNatSchG, HH: Rote Liste Hamburg, ND: Rote Liste Niedersachsen, SH: Rote Liste Schleswig-Holstein, D: Rote Liste Deutschland

Teilflächenbeschreibung

Teilflächentyp		Teilflächen-Nr.	2
Biotoptyp	Stark verlandeter, austrocknender Graben (2000)	Biotoptyp	FGV
- Zusatz		- gesetzl. Grundl.	
FFH-LRT		FFH-LRT	
Beschreibung	Standort: Verlandete Gräben	Entw.potential LRT	
		Hauptfläche	
		Flächenanteil	2 %
		FFH-Unters.Fläche	Nein
		Saatgutfläche	Nein

Weitere Angaben

Merkmal	Wert
Boden	
Feuchte	10 - zeitweise wasserüberstaut
Standort, Relief	
Neigung - Gelände	N0 - nicht geneigt (<2 %)
Ausrichtung	FL - flach, keine Exposition
Belichtung	5 - halbschattig
Luft	keine Besonderheiten
Veg. - Deckg./Ant.	
Gesamt	70 %
1. Krautschicht	70 %
Veg. - Höhe	
Gesamt, durchschn.	0.50 m

Erhebungsbogen

B

Projekt	Biotopkartierung Hamburg		Interne Nr.	13181	
			DK5 DK5-GK	5830	5832
Handlungsbedarf	Nein		DK5 - Name	Finkenwerder-Ost	
Bearbeitung	NET	Kopie	Nein	Biotop-Nr. alt	62 74
Räumliche Abbildung	Fläche		Kartierung	21.06.2001	
Anzahl Abschnitte	1		Fläche / Länge [m²/m]	10615,1116	
			Breite (lineare Abb.) [m]		

Zeigerwerte der Pflanzenartenliste (Auswertung)

Standort	Belichtung	halbsonnig	7,5
Boden	Feuchte	naß	8,1
	Stickstoff (N)	stickstoffreich	7,5
	Reaktion	schwach basisch	7,7
Vegetation	Mahdverträglichkeit	mäßig bis gut schnittverträglich (erster Schnitt nicht vor Mitte Juni)	5,6
Zeigerwerte	Futterwert	geringwertiges Futter	3
	Wechselfeuchteanzeiger		4
	Giftpflanzen		1
	Überschw.anzeiger		1

Pflanzenartenliste

Gruppe / Pflanzenart	MS	M	W	Vs	St	PA	Ph	Sz	VS	V	G	cf	§	Rote Liste				
														HH	ND	SH	D	
Tracheobionta (Gefäßpflanzen)																		
Agrostis stolonifera (Ausläufer-Straußgras)	7	z		K1														
Calystegia sepium (Zaun-Winde)	7	z		K1														
Epilobium hirsutum (Zottiges Weidenröschen)	7	z		K1														
Equisetum palustre (Sumpf-Schachtelhalm)	7	w		K1														
Filipendula ulmaria (Mädesüß)	7	w		K1														
Glyceria maxima (Wasser-Schwaden)	7	h		K1														
Phalaris arundinacea (Rohr-Glanzgras)	7	w		K1														
Ranunculus repens (Kriechender Hahnenfuß)	7	h		K1														
Rumex obtusifolius (Stumpfbblätteriger Ampfer)	7	w		K1														
Typha latifolia (Breitblättriger Rohrkolben)	7	w		K1														
Valeriana officinalis (Echter Baldrian)	7	z		K1												D		D
														Anzahl Rote Liste Arten		1	1	
										Anzahl Arten		11						

MS: Mengensystem; M: Mengenangabe, W: Bewertung der Art (FFH-Monitoring), Vs: Vegetationsschicht, St: Status, PA: Autor Phänologie; Ph: Phänologie, Sz: Soziabilität, VS: Vitalitätssystem; V: Vitalität, G: Geschlecht, cf: unsichere Bestimmung, §: Schutz nach BNatSchG, HH: Rote Liste Hamburg, Nds: Rote Liste Niedersachsen, SH: Rote Liste Schleswig-Holstein, D: Rote Liste Deutschland